



## INFORMACION Y CONTROL DE PUBLICACIONES, S.A.

Velázquez, 46, 1ª Drcha - Tel. 91 435 00 32 Fax 91 435 96 05 - 28001 - MADRID  
Av. Diagonal 497, 5a planta - Tel 93 439 24 18 Fax 93 419 25 34 - 08029 - BARCELONA

**Título:** ELPERIÒDIC.AD  
**URL Primaria:** http://www.elperiodic.ad  
**Editor:** Andorrana de Publicacions, S.A.  
**Domicilio:** Avda. del Pessebre, 27  
**Ciudad:** AD700 ESCALDES ENGORDANY (Andorra)  
**Teléfono:**  
**Fax:**  
**E-mail:**  
**Clasificación:** Noticias e Información  
**Sub-Clasificación:** Noticias globales y actualidad



### 1. Cifras totales y promedios (Nacional e Internacional)

MES - AÑO	NAVEGADORES UNICOS	VISITAS	PAGINAS
Mayo - 2026	17.610	35.357	53.043
<b>PROMEDIO DIARIO</b>	<b>959</b>	<b>1.096</b>	<b>1.711</b>
<b>PROMEDIO LUNES-VIERNES</b>	1.067	1.226	1.926
<b>PROMEDIO SABADO-DOMINGO</b>	731	824	1.260
<b>PAGINAS / VISITAS</b>	1,56		
<b>DURACION MEDIA VISITAS</b>	0:02:14		
<b>TIEMPO INTERACCIÓN MEDIO</b>	0:01:50		

### 2. Secciones (Nacional e Internacional)

	PAGINAS	%
<b>HOME</b>	17.677	33.33 %
<b>RESTO</b>	35.366	66.67 %

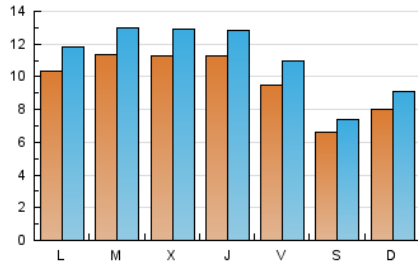
### 3. Por día del mes (Nacional e Internacional)

Día	N. únicos	Visitas	Páginas	Día	N. únicos	Visitas	Páginas	Día	N. únicos	Visitas	Páginas
1	681	780	1.220	11	1.119	1.305	2.046	21	1.144	1.297	2.079
2	570	647	1.008	12	1.188	1.393	2.104	22	1.008	1.168	1.873
3	698	781	1.080	13	1.227	1.413	2.232	23	599	691	1.183
4	1.219	1.377	2.129	14	1.112	1.274	2.017	24	585	687	1.085
5	1.167	1.309	1.908	15	1.031	1.183	1.736	25	732	831	1.349
6	978	1.122	1.691	16	865	945	1.468	26	1.196	1.361	2.120
7	1.034	1.179	1.848	17	1.333	1.479	2.094	27	1.259	1.438	2.341
8	965	1.107	1.768	18	1.058	1.224	1.896	28	1.207	1.385	2.166
9	598	660	1.080	19	978	1.139	2.017	29	1.056	1.246	1.944
10	605	684	1.083	20	1.050	1.208	1.958	30	657	753	1.160
								31	803	915	1.360

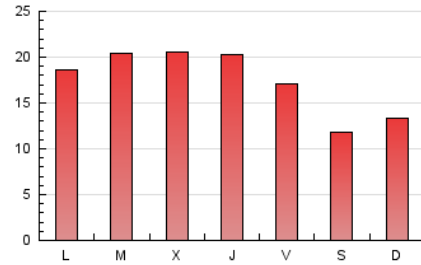
#### 4. Gráficas (Nacional e Internacional)

##### 4.1 Por día de la semana (promedio)

N. únicos / Visitas (x 100)

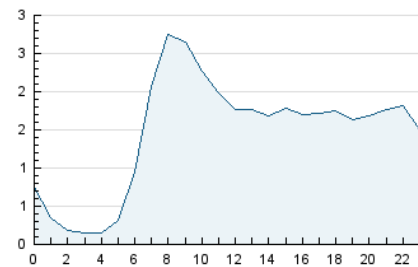


Páginas (x 100)

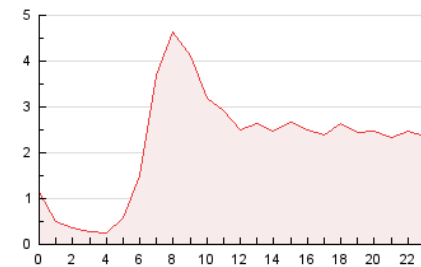


##### 4.2 Por franja horaria (promedio)

Visitas\_ (x 1000)

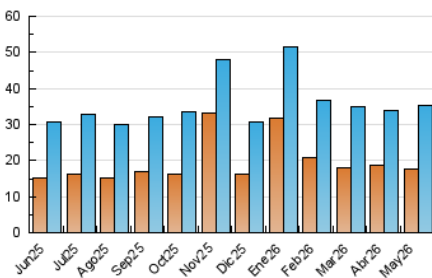


Páginas (x 1000)

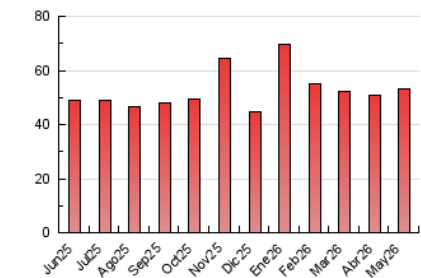


##### 4.3 Por meses

N. únicos / Visitas (x 1000)



Páginas (x 1000)





## INFORMACION Y CONTROL DE PUBLICACIONES, S.A.

Velázquez, 46, 1ª Drcha - Tel. 91 435 00 32 Fax 91 435 96 05 - 28001 - MADRID  
Av. Diagonal 497, 5a planta - Tel 93 439 24 18 Fax 93 419 25 34 - 08029 - BARCELONA

### Anexo - Tráfico Nacional

**Título:** ELPERIÒDIC.AD  
**URL Primaria:** http://www.elperiodic.ad  
**Editor:** Andorrana de Publicacions, S.A.  
**Domicilio:** Avda. del Pessebre, 27  
**Ciudad:** AD700 ESCALDES ENGORDANY (Andorra)  
**Teléfono:**  
**Fax:**  
**E-mail:**  
**Clasificación:** Noticias e Información  
**Sub-Clasificación:** Noticias globales y actualidad



#### 1. Cifras totales y promedios (Nacional)

MES - AÑO	NAVEGADORES UNICOS	VISITAS	PAGINAS
Mayo - 2026	6.088	9.957	14.575
<b>PROMEDIO DIARIO</b>	<b>280</b>	<b>312</b>	<b>470</b>
<b>PROMEDIO LUNES-VIERNES</b>	287	323	494
<b>PROMEDIO SABADO-DOMINGO</b>	264	289	421
<b>PAGINAS / VISITAS</b>	1,51		
<b>DURACION MEDIA VISITAS</b>	0:01:59		
<b>TIEMPO INTERACCIÓN MEDIO</b>	0:01:27		

#### 2. Secciones (Nacional)

	PAGINAS	%
<b>HOME</b>	4.922	33.77 %
<b>RESTO</b>	9.653	66.23 %

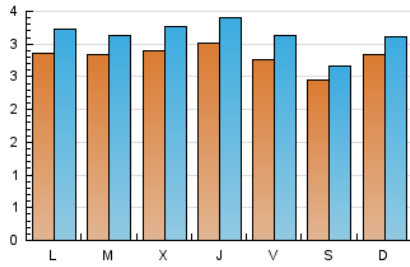
#### 3. Por día del mes (Nacional)

Día	N. únicos	Visitas	Páginas	Día	N. únicos	Visitas	Páginas	Día	N. únicos	Visitas	Páginas
<b>1</b>	246	286	453	<b>11</b>	279	324	499	<b>21</b>	261	293	417
<b>2</b>	228	252	348	<b>12</b>	294	324	521	<b>22</b>	248	288	418
<b>3</b>	238	261	357	<b>13</b>	381	434	610	<b>23</b>	186	206	321
<b>4</b>	309	340	506	<b>14</b>	324	363	585	<b>24</b>	202	236	308
<b>5</b>	310	339	502	<b>15</b>	342	381	524	<b>25</b>	283	320	472
<b>6</b>	236	263	383	<b>16</b>	364	394	598	<b>26</b>	289	322	465
<b>7</b>	281	312	515	<b>17</b>	473	500	730	<b>27</b>	316	363	543
<b>8</b>	246	275	474	<b>18</b>	274	303	502	<b>28</b>	342	390	611
<b>9</b>	216	227	364	<b>19</b>	244	271	450	<b>29</b>	303	335	518
<b>10</b>	211	235	342	<b>20</b>	221	249	398	<b>30</b>	229	257	366
								<b>31</b>	290	322	475

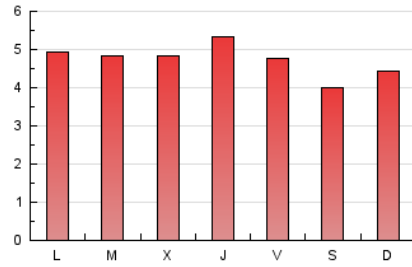
### 4. Gráficas (Nacional)

#### 4.1 Por día de la semana (promedio)

N. únicos / Visitas (x 100)



Páginas (x 100)

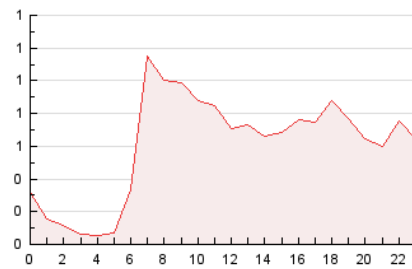


#### 4.2 Por franja horaria (promedio)

Visitas\_ (x 1000)

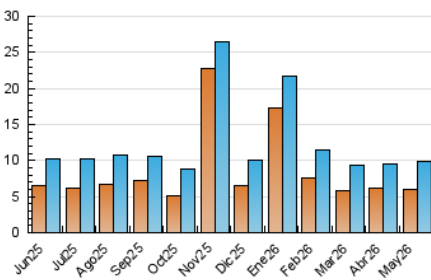


Páginas (x 1000)

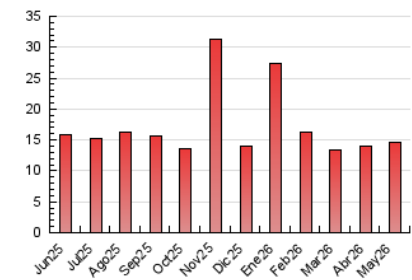


#### 4.3 Por meses

N. únicos / Visitas (x 1000)



Páginas (x 1000)



## 5. Observaciones

Este Medio Electrónico de Comunicación ha sido medido por la herramienta Google Analytics de Google (GA4).

## 6. Definiciones básicas (Para más información ver Normas Técnicas para el Control de los Medios Electrónicos de Comunicación)

### Página Vista:

Conjunto de ficheros enviado a un usuario como resultado de una petición del mismo recibida por el servidor. Cuando la página está formada por varios marcos (frames), el conjunto de los mismos tendrá, a efectos de cómputo, la consideración de una página unitaria.

### Visita:

Una secuencia ininterrumpida de páginas servidas a un usuario válido. Si dicho usuario no realiza peticiones de páginas en un periodo de tiempo (30 min) la siguiente petición constituirá el inicio de una nueva visita.

### Navegador Único:

Total de combinaciones únicas de una dirección IP y un identificador adicional. Los medios pueden utilizar cookies o el Identificador de Alta de registro.

### Duración Página Vista:

Tiempo acumulado en segundos de todas las páginas vistas (en visitas de dos o más páginas vistas), dividido por el número total de páginas vistas.

### Duración Visita:

Tiempo en segundos de todas las visitas de dos o más páginas vistas, dividido por el número total de visitas de dos o más páginas vistas.

### Tráfico nacional:

Audiencia/difusión correspondiente a España medida en base a los datos de las direcciones IP registradas por el sistema de medición.

## 7. Opinión

De OJDinteractiva, la división de INFORMACIÓN Y CONTROL DE PUBLICACIONES S.A.:

Hemos examinado la información facilitada por el editor del medio electrónico para el periodo que comprende la presente certificación.

Nuestro examen se ha realizado de acuerdo con las normas y procedimientos establecidos en las Normas Técnicas para el Control de los Medios Electrónicos de Comunicación.

En nuestra opinión, la presente acta presenta razonablemente la difusión/audiencia registrada por este medio electrónico.

### ADVERTENCIA:

El trabajo de OJDinteractiva, la división de INFORMACIÓN Y CONTROL DE PUBLICACIONES S.A (INTROL) se limita a la realización de pruebas para la revisión de los datos de recuento suministrados por el editor con la finalidad de expresar una opinión sobre la razonabilidad de dichos datos de acuerdo con las Normas Técnicas para el control de los MEC.

Por tanto, INTROL no acepta responsabilidad alguna por las inexactitudes o errores que puedan existir en los datos de recuento. Tampoco acepta ninguna responsabilidad por la falsedad en los datos de recuento recibidos del editor, ni por otros datos de medición que no están incluidos en el análisis.

Junio - 2026

OJDinteractiva