



## INFORMACION Y CONTROL DE PUBLICACIONES, S.A.

Velázquez, 46, 1º Drcha - Tel. 91 435 00 32 Fax 91 435 96 05 - 28001 - MADRID  
Av. Diagonal 497, 5a planta - Tel 93 439 24 18 Fax 93 419 25 34 - 08029 - BARCELONA

**Título:** CEUTATV.COM  
**URL Primaria:** http://www.ceutatv.com  
**Editor:** Angulo de Ceuta, S.L.  
**Domicilio:** Paseo Alcalde Sánchez Prados, 5, 2-9  
**Ciudad:** 51001 CEUTA  
**Teléfono:**  
**Fax:**  
**E-mail:**  
**Clasificación:** Noticias e Información  
**Sub-Clasificación:** Noticias globales y actualidad



### 1. Cifras totales y promedios (Nacional e Internacional)

MES - AÑO	NAVEGADORES UNICOS	VISITAS	PAGINAS
Agosto - 2022	70.268	122.764	169.228
<b>PROMEDIO DIARIO</b>	<b>3.501</b>	<b>3.960</b>	<b>5.459</b>
<b>PROMEDIO LUNES-VIERNES</b>	3.557	4.055	5.650
<b>PROMEDIO SABADO-DOMINGO</b>	3.339	3.687	4.909
<b>PAGINAS / VISITAS</b>	1,38		
<b>DURACION MEDIA VISITAS</b>	0:00:50		
<b>DURACION MEDIA PAGINAS</b>	0:02:11		

### 2. Secciones (Nacional e Internacional)

	PAGINAS	%
<b>HOME</b>	21.706	12.83 %
<b>RESTO</b>	147.522	87.17 %

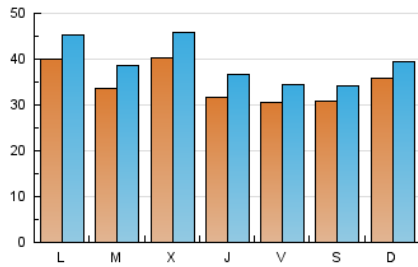
### 3. Por día del mes (Nacional e Internacional)

Día	N. únicos	Visitas	Páginas	Día	N. únicos	Visitas	Páginas	Día	N. únicos	Visitas	Páginas
1	4.067	4.530	6.013	11	3.176	3.620	4.844	21	5.138	5.650	7.720
2	2.771	3.127	4.274	12	3.004	3.344	4.549	22	2.159	2.280	3.007
3	2.760	3.116	4.257	13	2.322	2.599	3.389	23	1.336	1.484	2.715
4	2.916	3.379	4.341	14	2.750	2.950	4.137	24	3.039	3.600	4.843
5	3.100	3.471	4.803	15	2.316	2.599	3.152	25	3.802	4.489	5.923
6	3.038	3.415	4.726	16	4.006	4.744	5.902	26	3.254	3.711	4.700
7	2.971	3.212	4.217	17	3.783	4.366	5.458	27	2.727	3.078	4.156
8	4.241	4.791	6.307	18	2.782	3.175	4.053	28	3.510	3.966	4.823
9	4.034	4.657	5.872	19	2.871	3.307	4.226	29	7.176	8.431	17.800
10	5.165	5.775	7.212	20	4.258	4.623	6.103	30	4.675	5.242	7.018
								31	5.372	6.033	8.688

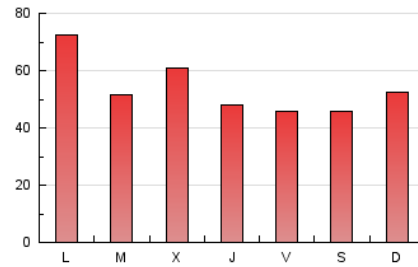
4. Gráficas (Nacional e Internacional)

4.1 Por día de la semana (promedio)

N. únicos / Visitas (x 100)



Páginas (x 100)

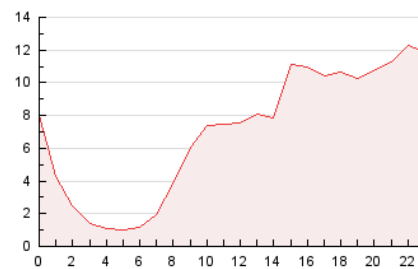


4.2 Por franja horaria (promedio)

Visitas\_ (x 1000)

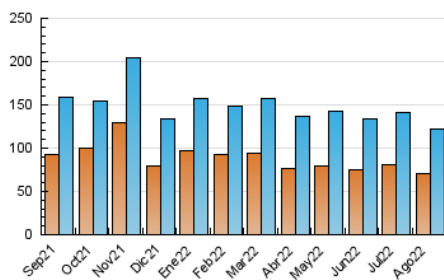


Páginas (x 1000)

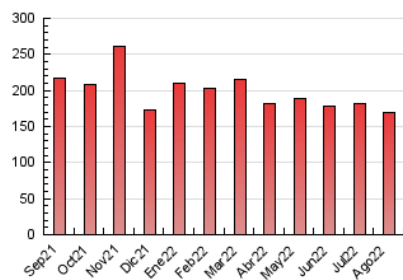


4.3 Por meses

N. únicos / Visitas (x 1000)



Páginas (x 1000)





## INFORMACION Y CONTROL DE PUBLICACIONES, S.A.

Velázquez, 46, 1º Drcha - Tel. 91 435 00 32 Fax 91 435 96 05 - 28001 - MADRID  
 Av. Diagonal 497, 5a planta - Tel 93 439 24 18 Fax 93 419 25 34 - 08029 - BARCELONA

### Anexo - Tráfico Nacional

**Título:** CEUTATV.COM  
**URL Primaria:** http://www.ceutatv.com  
**Editor:** Angulo de Ceuta, S.L.  
**Domicilio:** Paseo Alcalde Sánchez Prados, 5, 2-9  
**Ciudad:** 51001 CEUTA  
**Teléfono:**  
**Fax:**  
**E-mail:**  
**Clasificación:** Noticias e Información  
**Sub-Clasificación:** Noticias globales y actualidad



#### 1. Cifras totales y promedios (Nacional)

MES - AÑO	NAVEGADORES UNICOS	VISITAS	PAGINAS
Agosto - 2022	57.643	108.461	153.414
<b>PROMEDIO DIARIO</b>	<b>3.052</b>	<b>3.499</b>	<b>4.949</b>
<b>PROMEDIO LUNES-VIERNES</b>	<b>3.170</b>	<b>3.656</b>	<b>5.207</b>
<b>PROMEDIO SABADO-DOMINGO</b>	<b>2.712</b>	<b>3.047</b>	<b>4.208</b>
<b>PAGINAS / VISITAS</b>	<b>1,41</b>		
<b>DURACION MEDIA VISITAS</b>	<b>0:00:54</b>		
<b>DURACION MEDIA PAGINAS</b>	<b>0:02:11</b>		

#### 2. Secciones (Nacional)

	PAGINAS	%
<b>HOME</b>	21.210	13.83 %
<b>RESTO</b>	132.204	86.17 %

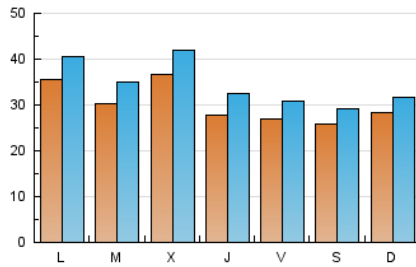
#### 3. Por día del mes (Nacional)

Día	N. únicos	Visitas	Páginas	Día	N. únicos	Visitas	Páginas	Día	N. únicos	Visitas	Páginas
1	3.682	4.136	5.580	11	2.744	3.160	4.341	21	3.335	3.835	5.733
2	2.451	2.796	3.920	12	2.592	2.924	4.096	22	1.498	1.617	2.284
3	2.493	2.842	3.953	13	1.913	2.174	2.916	23	1.157	1.304	2.518
4	2.615	3.069	4.011	14	2.302	2.498	3.652	24	2.744	3.293	4.465
5	2.868	3.228	4.538	15	1.924	2.195	2.716	25	3.424	4.095	5.498
6	2.747	3.113	4.382	16	3.520	4.234	5.340	26	2.886	3.332	4.266
7	2.602	2.835	3.807	17	3.262	3.830	4.879	27	2.256	2.591	3.597
8	3.864	4.395	5.881	18	2.339	2.718	3.558	28	3.104	3.543	4.372
9	3.591	4.189	5.355	19	2.377	2.801	3.663	29	6.742	7.990	17.250
10	4.688	5.282	6.677	20	3.437	3.790	5.203	30	4.364	4.923	6.625
								31	5.079	5.729	8.338

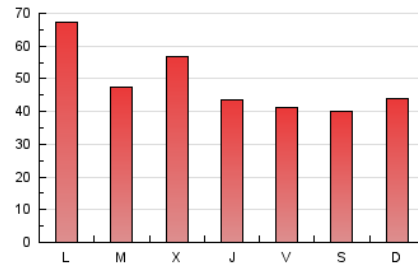
#### 4. Gráficas (Nacional)

##### 4.1 Por día de la semana (promedio)

N. únicos / Visitas (x 100)



Páginas (x 100)

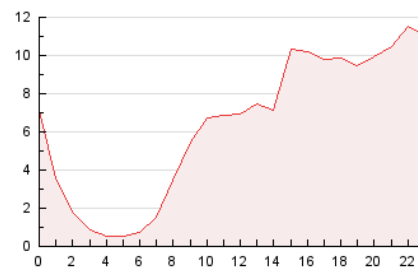


##### 4.2 Por franja horaria (promedio)

Visitas\_ (x 1000)

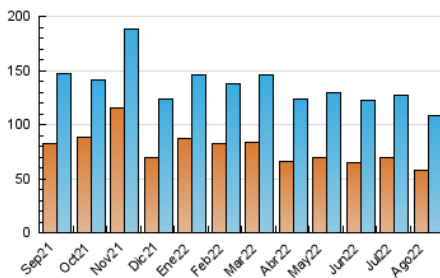


Páginas (x 1000)

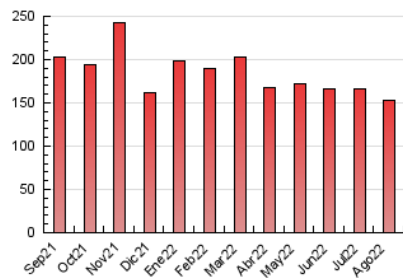


##### 4.3 Por meses

N. únicos / Visitas (x 1000)



Páginas (x 1000)



## 5. Observaciones

Este Medio Electrónico de Comunicación ha sido medido por la herramienta Google Analytics de Google (Universal Analytics)

## 6. Definiciones básicas (Para más información ver Normas Técnicas para el Control de los Medios Electrónicos de Comunicación)

### Página Vista:

Conjunto de ficheros enviado a un usuario como resultado de una petición del mismo recibida por el servidor. Cuando la página está formada por varios marcos (frames), el conjunto de los mismos tendrá, a efectos de cómputo, la consideración de una página unitaria.

### Visita:

Una secuencia ininterrumpida de páginas servidas a un usuario válido. Si dicho usuario no realiza peticiones de páginas en un periodo de tiempo (30 min) la siguiente petición constituirá el inicio de una nueva visita.

### Navegador Único:

Total de combinaciones únicas de una dirección IP y un identificador adicional. Los medios pueden utilizar cookies o el Identificador de Alta de registro.

### Duración Página Vista:

Tiempo acumulado en segundos de todas las páginas vistas (en visitas de dos o más páginas vistas), dividido por el número total de páginas vistas.

### Duración Visita:

Tiempo en segundos de todas las visitas de dos o más páginas vistas, dividido por el número total de visitas de dos o más páginas vistas.

### Tráfico nacional:

Audiencia/difusión correspondiente a España medida en base a los datos de las direcciones IP registradas por el sistema de medición.

## 7. Opinión

De OJDinteractiva, la división de INFORMACIÓN Y CONTROL DE PUBLICACIONES S.A.:

Hemos examinado la información facilitada por el editor del medio electrónico para el periodo que comprende la presente certificación.

Nuestro examen se ha realizado de acuerdo con las normas y procedimientos establecidos en las Normas Técnicas para el Control de los Medios Electrónicos de Comunicación.

En nuestra opinión, la presente acta presenta razonablemente la difusión/audiencia registrada por este medio electrónico.

### ADVERTENCIA:

El trabajo de OJDinteractiva, la división de INFORMACIÓN Y CONTROL DE PUBLICACIONES S.A (INTROL) se limita a la realización de pruebas para la revisión de los datos de recuento suministrados por el editor con la finalidad de expresar una opinión sobre la razonabilidad de dichos datos de acuerdo con las Normas Técnicas para el control de los MEC. Por tanto, INTROL no acepta responsabilidad alguna por las inexactitudes o errores que puedan existir en los datos de recuento. Tampoco acepta ninguna responsabilidad por la falsedad en los datos de recuento recibidos del editor, ni por otros datos de medición que no están incluidos en el análisis.

Septiembre - 2022

OJDinteractiva