



INFORMACION Y CONTROL DE PUBLICACIONES, S.A.

Velázquez, 46, 1º Drcha - Tel. 91 435 00 32 Fax 91 435 96 05 - 28001 - MADRID
 Entença, 218 Entr. 7 - Tel 93 439 24 18 Fax 93 419 25 34 - 08029 - BARCELONA

Título: CEUTATV.COM
URL Primaria: http://www.ceutatv.com
Editor: Angulo de Ceuta, S.L.
Domicilio: Paseo Alcalde Sánchez Prados, 5, 2-9
Ciudad: 51001 CEUTA
Teléfono:
Fax:
E-mail:
Clasificación: Noticias e Información
Sub-Clasificación: Noticias globales y actualidad



1. Cifras totales y promedios (Nacional e Internacional)

MES - AÑO	NAVEGADORES UNICOS	VISITAS	PAGINAS
Junio - 2021	129.042	233.226	307.928
PROMEDIO DIARIO	6.749	7.774	10.264
PROMEDIO LUNES-VIERNES	6.898	7.949	10.529
PROMEDIO SABADO-DOMINGO	6.339	7.293	9.536
PAGINAS / VISITAS	1,32		
DURACION MEDIA VISITAS	0:00:58		
DURACION MEDIA PAGINAS	0:03:01		

2. Secciones (Nacional e Internacional)

	PAGINAS	%
HOME	45.958	14.92 %
RESTO	261.970	85.08 %

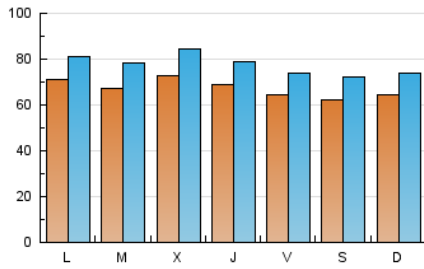
3. Por día del mes (Nacional e Internacional)

Día	N. únicos	Visitas	Páginas	Día	N. únicos	Visitas	Páginas	Día	N. únicos	Visitas	Páginas
1	8.549	9.864	12.940	11	7.153	8.393	10.199	21	7.734	8.922	11.701
2	7.428	8.480	11.291	12	4.126	4.466	6.140	22	5.655	6.357	8.613
3	6.734	7.558	10.124	13	4.888	5.410	6.933	23	6.945	8.323	10.706
4	5.519	6.323	8.955	14	8.260	9.325	11.766	24	6.158	7.150	9.991
5	7.417	8.733	13.207	15	7.363	8.729	11.409	25	4.391	4.942	6.734
6	8.504	9.774	12.876	16	6.745	7.848	10.189	26	7.036	8.361	10.465
7	7.265	8.278	11.069	17	7.257	8.158	10.805	27	6.810	7.833	9.777
8	6.234	7.256	9.493	18	8.603	9.811	12.892	28	5.090	6.004	8.275
9	7.619	8.752	11.882	19	6.260	7.248	8.848	29	5.945	6.965	9.952
10	7.451	8.712	11.141	20	5.669	6.519	8.045	30	7.648	8.732	11.510

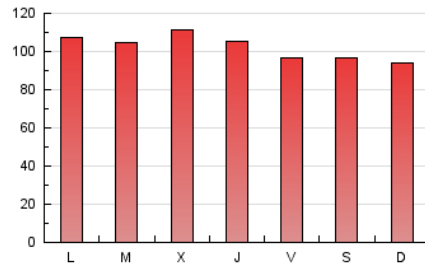
4. Gráficas (Nacional e Internacional)

4.1 Por día de la semana (promedio)

N. únicos / Visitas (x 100)



Páginas (x 100)

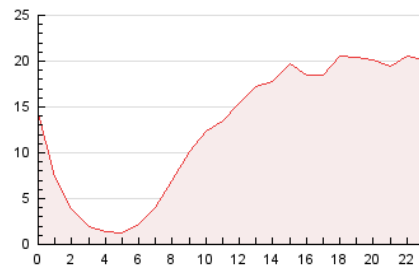


4.2 Por franja horaria (promedio)

Visitas (x 1000)

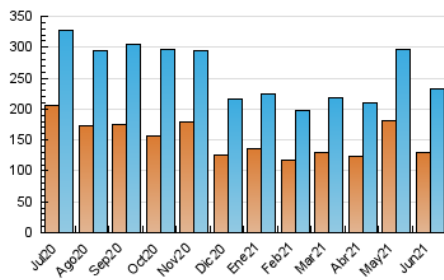


Páginas (x 1000)

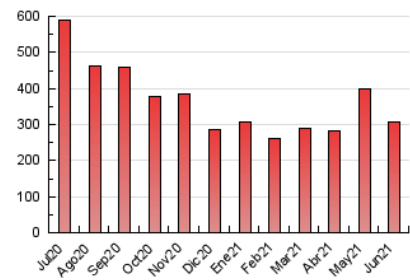


4.3 Por meses

N. únicos / Visitas (x 1000)



Páginas (x 1000)





INFORMACION Y CONTROL DE PUBLICACIONES, S.A.

Velázquez, 46, 1º Drcha - Tel. 91 435 00 32 Fax 91 435 96 05 - 28001 - MADRID
 Entença, 218 Entr. 7 - Tel 93 439 24 18 Fax 93 419 25 34 - 08029 - BARCELONA

Anexo - Tráfico Nacional

Título: CEUTATV.COM
URL Primaria: http://www.ceutatv.com
Editor: Angulo de Ceuta, S.L.
Domicilio: Paseo Alcalde Sánchez Prados, 5, 2-9
Ciudad: 51001 CEUTA
Teléfono:
Fax:
E-mail:
Clasificación: Noticias e Información
Sub-Clasificación: Noticias globales y actualidad



1. Cifras totales y promedios (Nacional)

MES - AÑO	NAVEGADORES UNICOS	VISITAS	PAGINAS
Junio - 2021	111.039	210.678	282.552
PROMEDIO DIARIO	6.037	7.023	9.418
PROMEDIO LUNES-VIERNES	6.142	7.149	9.633
PROMEDIO SABADO-DOMINGO	5.747	6.675	8.829
PAGINAS / VISITAS	1,34		
DURACION MEDIA VISITAS	0:01:02		
DURACION MEDIA PAGINAS	0:03:01		

2. Secciones (Nacional)

	PAGINAS	%
HOME	44.825	15.86 %
RESTO	237.727	84.14 %

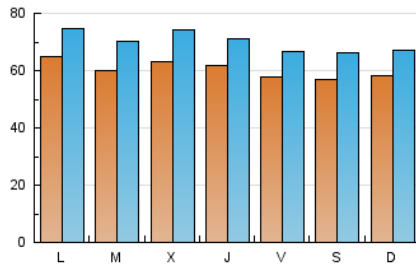
3. Por día del mes (Nacional)

Día	N. únicos	Visitas	Páginas	Día	N. únicos	Visitas	Páginas	Día	N. únicos	Visitas	Páginas
1	7.054	8.273	11.136	11	6.301	7.430	9.144	21	7.168	8.349	11.072
2	6.667	7.670	10.379	12	3.782	4.101	5.719	22	5.112	5.785	7.968
3	6.054	6.874	9.353	13	4.388	4.894	6.365	23	6.138	7.422	9.688
4	4.956	5.731	8.302	14	7.726	8.735	11.125	24	5.577	6.581	9.368
5	6.804	8.100	12.438	15	6.689	7.987	10.584	25	4.038	4.581	6.344
6	7.484	8.687	11.632	16	5.876	6.854	9.124	26	6.464	7.789	9.849
7	6.376	7.359	9.987	17	6.353	7.189	9.696	27	6.196	7.207	9.005
8	5.671	6.656	8.818	18	7.819	8.994	11.952	28	4.598	5.490	7.723
9	6.668	7.773	10.801	19	5.647	6.582	8.110	29	5.384	6.376	9.284
10	6.665	7.872	10.169	20	5.211	6.042	7.510	30	6.235	7.295	9.907

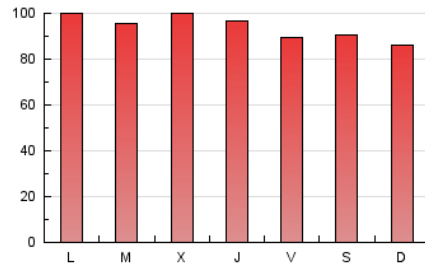
4. Gráficas (Nacional)

4.1 Por día de la semana (promedio)

N. únicos / Visitas (x 100)

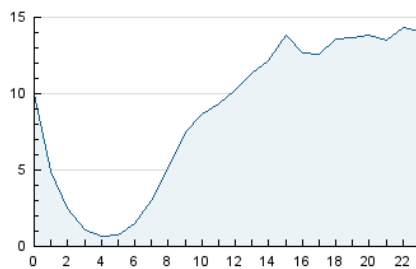


Páginas (x 100)

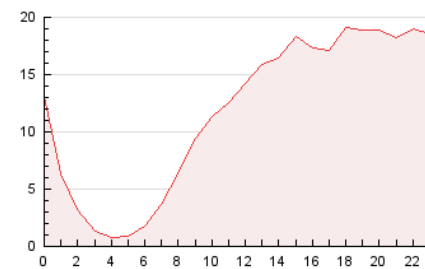


4.2 Por franja horaria (promedio)

Visitas (x 1000)

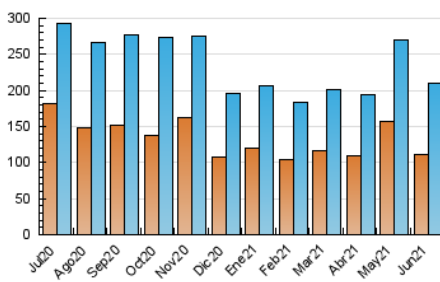


Páginas (x 1000)

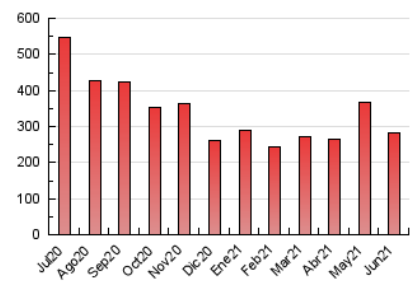


4.3 Por meses

N. únicos / Visitas (x 1000)



Páginas (x 1000)



5. Observaciones

Este Medio Electrónico de Comunicación ha sido medido por la herramienta Google Analytics de Google

6. Definiciones básicas (Para más información ver Normas Técnicas para el Control de los Medios Electrónicos de Comunicación)

Página Vista:

Conjunto de ficheros enviado a un usuario como resultado de una petición del mismo recibida por el servidor. Cuando la página está formada por varios marcos (frames), el conjunto de los mismos tendrá, a efectos de cómputo, la consideración de una página unitaria.

Visita:

Una secuencia ininterrumpida de páginas servidas a un usuario válido. Si dicho usuario no realiza peticiones de páginas en un periodo de tiempo (30 min) la siguiente petición constituirá el inicio de una nueva visita.

Navegador Único:

Total de combinaciones únicas de una dirección IP y un identificador adicional. Los medios pueden utilizar cookies o el Identificador de Alta de registro.

Duración Página Vista:

Tiempo acumulado en segundos de todas las páginas vistas (en visitas de dos o más páginas vistas), dividido por el número total de páginas vistas.

Duración Visita:

Tiempo en segundos de todas las visitas de dos o más páginas vistas, dividido por el número total de visitas de dos o más páginas vistas.

Tráfico nacional:

Audiencia/difusión correspondiente a España medida en base a los datos de las direcciones IP registradas por el sistema de medición.

7. Opinión

De OJDinteractiva, la división de INFORMACIÓN Y CONTROL DE PUBLICACIONES S.A.:

Hemos examinado la información facilitada por el editor del medio electrónico para el periodo que comprende la presente certificación.

Nuestro examen se ha realizado de acuerdo con las normas y procedimientos establecidos en las Normas Técnicas para el Control de los Medios Electrónicos de Comunicación.

En nuestra opinión, la presente acta presenta razonablemente la difusión/audiencia registrada por este medio electrónico.

ADVERTENCIA:

El trabajo de OJDinteractiva, la división de INFORMACIÓN Y CONTROL DE PUBLICACIONES S.A (INTROL) se limita a la realización de pruebas para la revisión de los datos de recuento suministrados por el editor con la finalidad de expresar una opinión sobre la razonabilidad de dichos datos de acuerdo con las Normas Técnicas para el control de los MEC.

Por tanto, INTROL no acepta responsabilidad alguna por las inexactitudes o errores que puedan existir en los datos de recuento. Tampoco acepta ninguna responsabilidad por la falsedad en los datos de recuento recibidos del editor, ni por otros datos de medición que no están incluidos en el análisis.

Julio - 2021

OJDinteractiva