



## INFORMACION Y CONTROL DE PUBLICACIONES, S.A.

Velázquez, 46, 1ª Drcha - Tel. 91 435 00 32 Fax 91 435 96 05 - 28001 - MADRID  
Av. Diagonal 497, 5a planta - Tel 93 439 24 18 Fax 93 419 25 34 - 08029 - BARCELONA

**Título:** CEUTATV.COM  
**URL Primaria:** http://www.ceutatv.com  
**Editor:** Angulo de Ceuta, S.L.  
**Domicilio:** Paseo Alcalde Sánchez Prados, 5, 2-9  
**Ciudad:** 51001 CEUTA  
**Teléfono:**  
**Fax:**  
**E-mail:**  
**Clasificación:** Noticias e Información  
**Sub-Clasificación:** Noticias globales y actualidad



### 1. Cifras totales y promedios (Nacional e Internacional)

MES - AÑO	NAVEGADORES UNICOS	VISITAS	PAGINAS
Mayo - 2026	37.927	63.786	618.030
<b>PROMEDIO DIARIO</b>	<b>1.831</b>	<b>2.048</b>	<b>19.936</b>
<b>PROMEDIO LUNES-VIERNES</b>	1.820	2.022	18.569
<b>PROMEDIO SABADO-DOMINGO</b>	1.854	2.101	22.809
<b>PAGINAS / VISITAS</b>	9,74		
<b>DURACION MEDIA VISITAS</b>	0:02:11		
<b>TIEMPO INTERACCIÓN MEDIO</b>	0:00:50		

### 2. Secciones (Nacional e Internacional)

	PAGINAS	%
<b>HOME</b>	7.856	1.27 %
<b>RESTO</b>	610.174	98.73 %

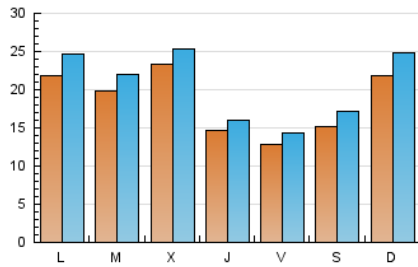
### 3. Por día del mes (Nacional e Internacional)

Día	N. únicos	Visitas	Páginas	Día	N. únicos	Visitas	Páginas	Día	N. únicos	Visitas	Páginas
<b>1</b>	1.067	1.193	7.463	<b>11</b>	3.999	4.594	98.400	<b>21</b>	1.110	1.224	14.220
<b>2</b>	854	954	3.647	<b>12</b>	4.141	4.609	83.804	<b>22</b>	1.056	1.201	4.723
<b>3</b>	1.228	1.445	8.141	<b>13</b>	3.077	3.272	48.288	<b>23</b>	1.108	1.246	4.568
<b>4</b>	1.257	1.404	7.518	<b>14</b>	1.866	2.039	20.862	<b>24</b>	2.523	2.826	7.924
<b>5</b>	1.020	1.148	3.240	<b>15</b>	1.700	1.883	12.438	<b>25</b>	1.721	1.914	6.229
<b>6</b>	3.979	4.392	22.035	<b>16</b>	1.709	1.919	16.896	<b>26</b>	1.596	1.735	4.896
<b>7</b>	1.744	1.925	8.293	<b>17</b>	1.806	2.089	39.848	<b>27</b>	1.151	1.266	3.305
<b>8</b>	1.285	1.442	6.754	<b>18</b>	1.729	1.937	11.672	<b>28</b>	1.122	1.240	3.585
<b>9</b>	2.367	2.713	37.810	<b>19</b>	1.195	1.341	4.977	<b>29</b>	1.310	1.482	7.641
<b>10</b>	3.305	3.684	94.099	<b>20</b>	1.105	1.230	9.596	<b>30</b>	1.567	1.784	9.273
								<b>31</b>	2.069	2.350	5.885

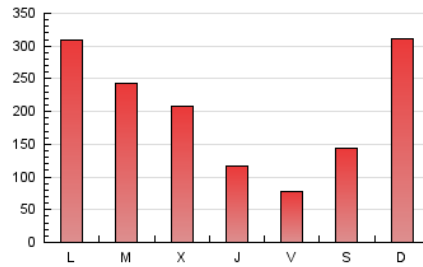
#### 4. Gráficas (Nacional e Internacional)

##### 4.1 Por día de la semana (promedio)

N. únicos / Visitas (x 100)



Páginas (x 100)

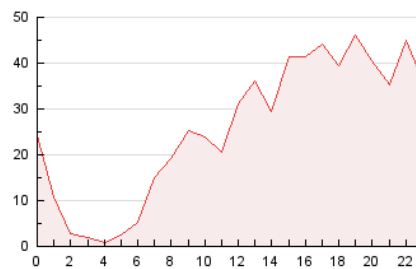


##### 4.2 Por franja horaria (promedio)

Visitas\_ (x 1000)

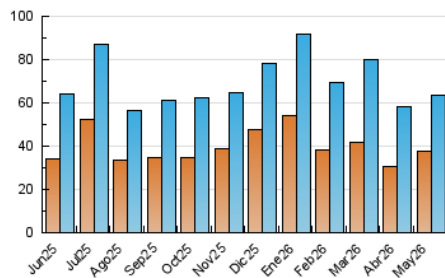


Páginas (x 1000)

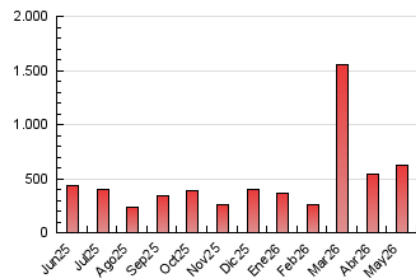


##### 4.3 Por meses

N. únicos / Visitas (x 1000)



Páginas (x 1000)





## INFORMACION Y CONTROL DE PUBLICACIONES, S.A.

Velázquez, 46, 1ª Drcha - Tel. 91 435 00 32 Fax 91 435 96 05 - 28001 - MADRID  
Av. Diagonal 497, 5a planta - Tel 93 439 24 18 Fax 93 419 25 34 - 08029 - BARCELONA

### Anexo - Tráfico Nacional

**Título:** CEUTATV.COM  
**URL Primaria:** http://www.ceutatv.com  
**Editor:** Angulo de Ceuta, S.L.  
**Domicilio:** Paseo Alcalde Sánchez Prados, 5, 2-9  
**Ciudad:** 51001 CEUTA  
**Teléfono:**  
**Fax:**  
**E-mail:**  
**Clasificación:** Noticias e Información  
**Sub-Clasificación:** Noticias globales y actualidad



#### 1. Cifras totales y promedios (Nacional)

MES - AÑO	NAVEGADORES UNICOS	VISITAS	PAGINAS
Mayo - 2026	36.422	61.844	609.044
<b>PROMEDIO DIARIO</b>	<b>1.780</b>	<b>1.994</b>	<b>19.647</b>
<b>PROMEDIO LUNES-VIERNES</b>	1.766	1.964	18.243
<b>PROMEDIO SABADO-DOMINGO</b>	1.810	2.055	22.594
<b>PAGINAS / VISITAS</b>	9,86		
<b>DURACION MEDIA VISITAS</b>	0:02:11		
<b>TIEMPO INTERACCIÓN MEDIO</b>	0:00:50		

#### 2. Secciones (Nacional)

	PAGINAS	%
<b>HOME</b>	7.750	1.27 %
<b>RESTO</b>	601.294	98.73 %

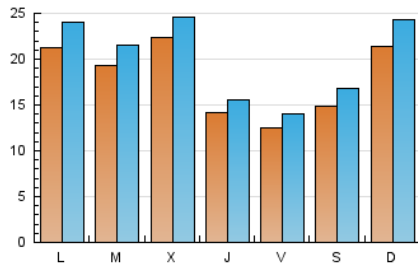
#### 3. Por día del mes (Nacional)

Día	N. únicos	Visitas	Páginas	Día	N. únicos	Visitas	Páginas	Día	N. únicos	Visitas	Páginas
1	1.041	1.164	7.430	11	3.940	4.512	96.563	21	1.071	1.182	14.043
2	826	925	3.604	12	4.060	4.523	82.242	22	1.037	1.180	4.661
3	1.197	1.414	8.050	13	3.027	3.217	47.031	23	1.076	1.212	4.526
4	1.214	1.358	7.470	14	1.819	1.991	20.325	24	2.464	2.761	7.832
5	971	1.096	3.176	15	1.660	1.840	12.283	25	1.653	1.836	6.134
6	3.765	4.183	21.791	16	1.665	1.876	16.814	26	1.546	1.684	4.808
7	1.687	1.868	8.180	17	1.774	2.054	39.584	27	1.119	1.234	3.270
8	1.218	1.370	6.674	18	1.681	1.884	11.503	28	1.072	1.188	3.500
9	2.317	2.660	37.403	19	1.159	1.302	4.919	29	1.281	1.454	7.607
10	3.242	3.615	93.127	20	1.062	1.185	9.493	30	1.525	1.743	9.187
								31	2.013	2.288	5.814

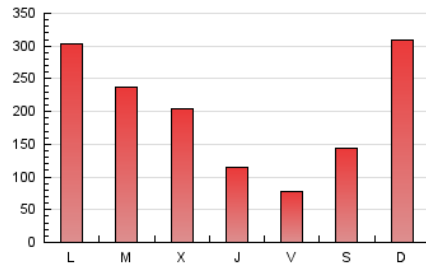
#### 4. Gráficas (Nacional)

##### 4.1 Por día de la semana (promedio)

N. únicos / Visitas (x 100)



Páginas (x 100)

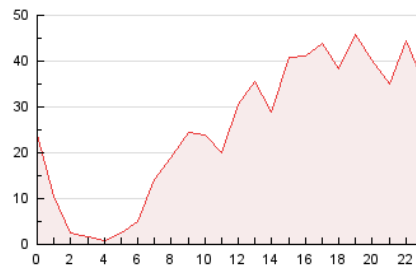


##### 4.2 Por franja horaria (promedio)

Visitas\_ (x 1000)

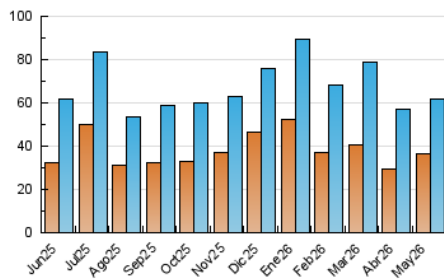


Páginas (x 1000)

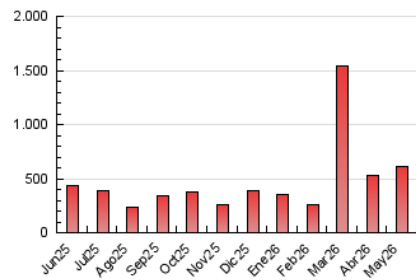


##### 4.3 Por meses

N. únicos / Visitas (x 1000)



Páginas (x 1000)



## 5. Observaciones

Este Medio Electrónico de Comunicación ha sido medido por la herramienta Google Analytics de Google (GA4).

## 6. Definiciones básicas (Para más información ver Normas Técnicas para el Control de los Medios Electrónicos de Comunicación)

### Página Vista:

Conjunto de ficheros enviado a un usuario como resultado de una petición del mismo recibida por el servidor. Cuando la página está formada por varios marcos (frames), el conjunto de los mismos tendrá, a efectos de cómputo, la consideración de una página unitaria.

### Visita:

Una secuencia ininterrumpida de páginas servidas a un usuario válido. Si dicho usuario no realiza peticiones de páginas en un periodo de tiempo (30 min) la siguiente petición constituirá el inicio de una nueva visita.

### Navegador Único:

Total de combinaciones únicas de una dirección IP y un identificador adicional. Los medios pueden utilizar cookies o el Identificador de Alta de registro.

### Duración Página Vista:

Tiempo acumulado en segundos de todas las páginas vistas (en visitas de dos o más páginas vistas), dividido por el número total de páginas vistas.

### Duración Visita:

Tiempo en segundos de todas las visitas de dos o más páginas vistas, dividido por el número total de visitas de dos o más páginas vistas.

### Tráfico nacional:

Audiencia/difusión correspondiente a España medida en base a los datos de las direcciones IP registradas por el sistema de medición.

## 7. Opinión

De OJDinteractiva, la división de INFORMACIÓN Y CONTROL DE PUBLICACIONES S.A.:

Hemos examinado la información facilitada por el editor del medio electrónico para el periodo que comprende la presente certificación.

Nuestro examen se ha realizado de acuerdo con las normas y procedimientos establecidos en las Normas Técnicas para el Control de los Medios Electrónicos de Comunicación.

En nuestra opinión, la presente acta presenta razonablemente la difusión/audiencia registrada por este medio electrónico.

### ADVERTENCIA:

El trabajo de OJDinteractiva, la división de INFORMACIÓN Y CONTROL DE PUBLICACIONES S.A (INTROL) se limita a la realización de pruebas para la revisión de los datos de recuento suministrados por el editor con la finalidad de expresar una opinión sobre la razonabilidad de dichos datos de acuerdo con las Normas Técnicas para el control de los MEC.

Por tanto, INTROL no acepta responsabilidad alguna por las inexactitudes o errores que puedan existir en los datos de recuento. Tampoco acepta ninguna responsabilidad por la falsedad en los datos de recuento recibidos del editor, ni por otros datos de medición que no están incluidos en el análisis.

Junio - 2026

OJDinteractiva