



INFORMACION Y CONTROL DE PUBLICACIONES, S.A.

Velázquez, 46, 1º Drcha - Tel. 91 435 00 32 Fax 91 435 96 05 - 28001 - MADRID
 Entença, 218 Entr. 7 - Tel 93 439 24 18 Fax 93 419 25 34 - 08029 - BARCELONA

Título: CEUTATV.COM
URL Primaria: http://www.ceutatv.com
Editor: Angulo de Ceuta, S.L.
Domicilio: Paseo Alcalde Sánchez Prados, 5, 2-9
Ciudad: 51001 CEUTA
Teléfono:
Fax:
E-mail:
Clasificación: Noticias e Información
Sub-Clasificación: Noticias globales y actualidad



1. Cifras totales y promedios (Nacional e Internacional)

MES - AÑO	NAVEGADORES UNICOS	VISITAS	PAGINAS
Marzo - 2019	47.623	93.954	115.667
PROMEDIO DIARIO	2.670	3.031	3.731
PROMEDIO LUNES-VIERNES	2.665	3.014	3.691
PROMEDIO SABADO-DOMINGO	2.680	3.067	3.816
PAGINAS / VISITAS	1,23		
DURACION MEDIA VISITAS	0:00:49		
DURACION MEDIA PAGINAS	0:03:30		

2. Secciones (Nacional e Internacional)

	PAGINAS	%
HOME	5.224	4.52 %
RESTO	110.443	95.48 %

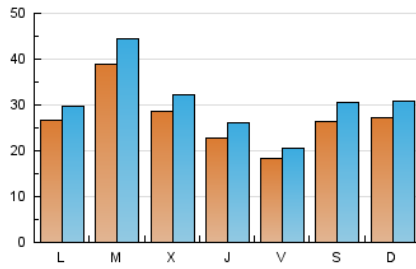
3. Por día del mes (Nacional e Internacional)

Día	N. únicos	Visitas	Páginas	Día	N. únicos	Visitas	Páginas	Día	N. únicos	Visitas	Páginas
1	1.983	2.203	2.728	11	2.880	3.118	3.680	21	2.579	3.005	3.734
2	5.940	7.057	8.909	12	2.928	3.419	4.069	22	2.479	2.805	3.502
3	4.242	4.951	6.161	13	2.028	2.233	2.726	23	2.287	2.638	3.254
4	3.497	3.908	4.709	14	2.421	2.715	3.420	24	2.575	2.953	3.678
5	4.457	5.079	5.960	15	1.511	1.663	2.015	25	2.527	2.888	3.535
6	3.459	3.747	4.356	16	1.134	1.237	1.553	26	6.406	7.348	9.066
7	1.929	2.197	2.735	17	1.749	1.936	2.346	27	3.708	4.331	5.329
8	1.361	1.538	2.038	18	1.742	1.960	2.497	28	2.220	2.503	3.147
9	1.413	1.598	2.022	19	1.736	1.928	2.440	29	1.862	2.082	2.542
10	1.925	2.213	2.827	20	2.246	2.616	3.278	30	2.472	2.752	3.381
								31	3.064	3.333	4.030

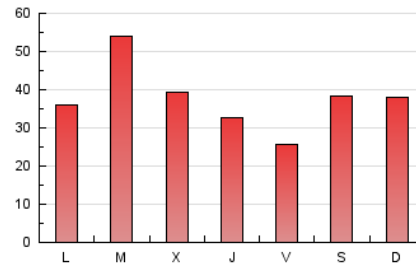
4. Gráficas (Nacional e Internacional)

4.1 Por día de la semana (promedio)

N. únicos / Visitas (x 100)



Páginas (x 100)

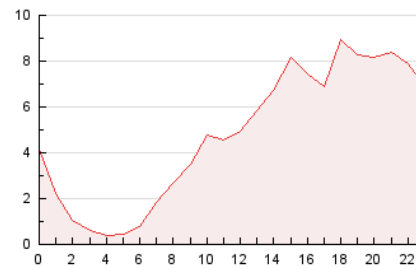


4.2 Por franja horaria (promedio)

Visitas (x 1000)

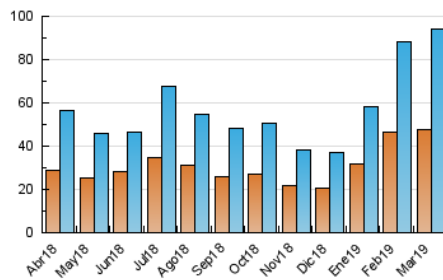


Páginas (x 1000)

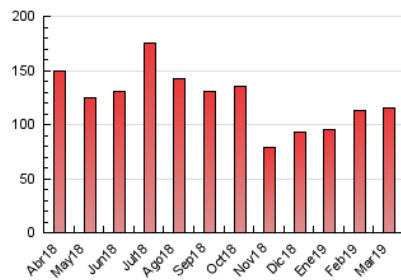


4.3 Por meses

N. únicos / Visitas (x 1000)



Páginas (x 1000)





INFORMACION Y CONTROL DE PUBLICACIONES, S.A.

Velázquez, 46, 1º Drcha - Tel. 91 435 00 32 Fax 91 435 96 05 - 28001 - MADRID
 Entença, 218 Entr. 7 - Tel 93 439 24 18 Fax 93 419 25 34 - 08029 - BARCELONA

Anexo - Tráfico Nacional

Título: CEUTATV.COM
URL Primaria: http://www.ceutatv.com
Editor: Angulo de Ceuta, S.L.
Domicilio: Paseo Alcalde Sánchez Prados, 5, 2-9
Ciudad: 51001 CEUTA
Teléfono:
Fax:
E-mail:
Clasificación: Noticias e Información
Sub-Clasificación: Noticias globales y actualidad



1. Cifras totales y promedios (Nacional)

MES - AÑO	NAVEGADORES UNICOS	VISITAS	PAGINAS
Marzo - 2019	44.000	88.722	109.545
PROMEDIO DIARIO	2.511	2.862	3.534
PROMEDIO LUNES-VIERNES	2.493	2.830	3.474
PROMEDIO SABADO-DOMINGO	2.550	2.929	3.660
PAGINAS / VISITAS	1,23		
DURACION MEDIA VISITAS	0:00:50		
DURACION MEDIA PAGINAS	0:03:32		

2. Secciones (Nacional)

	PAGINAS	%
HOME	4.958	4.53 %
RESTO	104.587	95.47 %

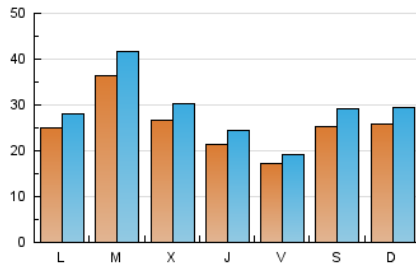
3. Por día del mes (Nacional)

Día	N. únicos	Visitas	Páginas	Día	N. únicos	Visitas	Páginas	Día	N. únicos	Visitas	Páginas
1	1.856	2.073	2.574	11	2.718	2.952	3.488	21	2.430	2.849	3.539
2	5.709	6.813	8.634	12	2.764	3.247	3.880	22	2.342	2.658	3.326
3	4.048	4.738	5.924	13	1.900	2.098	2.579	23	2.162	2.507	3.104
4	3.320	3.720	4.485	14	2.274	2.566	3.253	24	2.444	2.817	3.512
5	4.235	4.829	5.679	15	1.419	1.566	1.908	25	2.373	2.714	3.324
6	3.295	3.571	4.134	16	1.064	1.159	1.467	26	5.953	6.850	8.459
7	1.832	2.094	2.621	17	1.663	1.846	2.244	27	3.384	3.975	4.871
8	1.260	1.433	1.908	18	1.632	1.846	2.372	28	2.028	2.305	2.898
9	1.344	1.525	1.941	19	1.574	1.762	2.263	29	1.708	1.914	2.353
10	1.852	2.134	2.736	20	2.055	2.412	3.033	30	2.309	2.584	3.198
								31	2.902	3.165	3.838

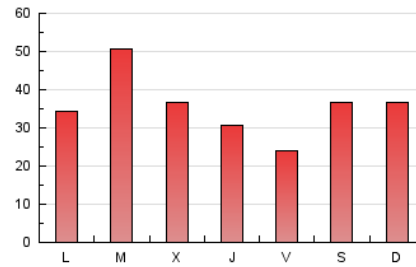
4. Gráficas (Nacional)

4.1 Por día de la semana (promedio)

N. únicos / Visitas (x 100)



Páginas (x 100)

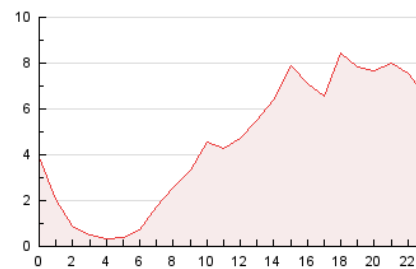


4.2 Por franja horaria (promedio)

Visitas (x 1000)

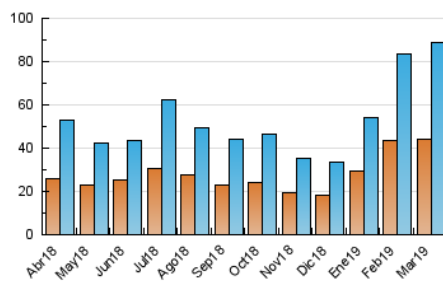


Páginas (x 1000)

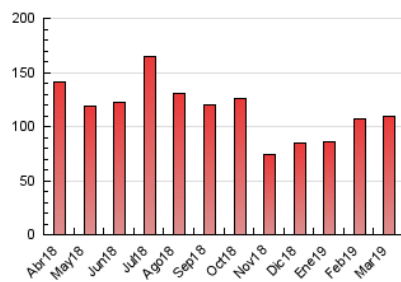


4.3 Por meses

N. únicos / Visitas (x 1000)



Páginas (x 1000)



5. Observaciones

Este Medio Electrónico de Comunicación ha sido medido por la herramienta Google Analytics de Google

6. Definiciones básicas (Para más información ver Normas Técnicas para el Control de los Medios Electrónicos de Comunicación)

Página Vista:

Conjunto de ficheros enviado a un usuario como resultado de una petición del mismo recibida por el servidor. Cuando la página está formada por varios marcos (frames), el conjunto de los mismos tendrá, a efectos de cómputo, la consideración de una página unitaria.

Visita:

Una secuencia ininterrumpida de páginas servidas a un usuario válido. Si dicho usuario no realiza peticiones de páginas en un periodo de tiempo (30 min) la siguiente petición constituirá el inicio de una nueva visita.

Navegador Único:

Total de combinaciones únicas de una dirección IP y un identificador adicional. Los medios pueden utilizar cookies o el Identificador de Alta de registro.

Duración Página Vista:

Tiempo acumulado en segundos de todas las páginas vistas (en visitas de dos o más páginas vistas), dividido por el número total de páginas vistas.

Duración Visita:

Tiempo en segundos de todas las visitas de dos o más páginas vistas, dividido por el número total de visitas de dos o más páginas vistas.

Tráfico nacional:

Audiencia/difusión correspondiente a España medida en base a los datos de las direcciones IP registradas por el sistema de medición.

7. Opinión

De OJDinteractiva, la división de INFORMACIÓN Y CONTROL DE PUBLICACIONES S.A.:

Hemos examinado la información facilitada por el editor del medio electrónico para el periodo que comprende la presente certificación.

Nuestro examen se ha realizado de acuerdo con las normas y procedimientos establecidos en las Normas Técnicas para el Control de los Medios Electrónicos de Comunicación.

En nuestra opinión, la presente acta presenta razonablemente la difusión/audiencia registrada por este medio electrónico.

ADVERTENCIA:

El trabajo de OJDinteractiva, la división de INFORMACIÓN Y CONTROL DE PUBLICACIONES S.A (INTROL) se limita a la realización de pruebas para la revisión de los datos de recuento suministrados por el editor con la finalidad de expresar una opinión sobre la razonabilidad de dichos datos de acuerdo con las Normas Técnicas para el control de los MEC.

Por tanto, INTROL no acepta responsabilidad alguna por las inexactitudes o errores que puedan existir en los datos de recuento. Tampoco acepta ninguna responsabilidad por la falsedad en los datos de recuento recibidos del editor, ni por otros datos de medición que no están incluidos en el análisis.

Abril - 2019

OJDinteractiva