



## INFORMACION Y CONTROL DE PUBLICACIONES, S.A.

Velázquez, 46, 1º Drcha - Tel. 91 435 00 32 Fax 91 435 96 05 - 28001 - MADRID  
 Entença, 218 Entr. 7 - Tel 93 439 24 18 Fax 93 419 25 34 - 08029 - BARCELONA

**Título:** ELALBACETENSE.ES  
**URL Primaria:** http://www.elalbacetense.es  
**Editor:** Víctor Toledo Navarro  
**Domicilio:** Profesor Macedonio Jiménez, 17, 4ºb  
**Ciudad:** 02006 ALBACETE  
**Teléfono:**  
**Fax:**  
**E-mail:**  
**Clasificación:** Noticias e Información  
**Sub-Clasificación:** Noticias globales y actualidad

**EL ALBACETEÑO**  
 Periódico Local Digital de Albacete

### 1. Cifras totales y promedios (Nacional e Internacional)

MES - AÑO	NAVEGADORES UNICOS	VISITAS	PAGINAS
Diciembre - 2018	18.674	30.741	37.680
<b>PROMEDIO DIARIO</b>	<b>918</b>	<b>992</b>	<b>1.215</b>
<b>PROMEDIO LUNES-VIERNES</b>	837	905	1.136
<b>PROMEDIO SABADO-DOMINGO</b>	1.088	1.173	1.383
<b>PAGINAS / VISITAS</b>	1,23		
<b>DURACION MEDIA VISITAS</b>	0:00:39		
<b>DURACION MEDIA PAGINAS</b>	0:02:54		

### 2. Secciones (Nacional e Internacional)

	PAGINAS	%
<b>HOME</b>	2.247	5.96 %
<b>RESTO</b>	35.433	94.04 %

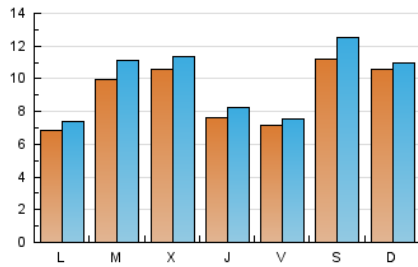
### 3. Por día del mes (Nacional e Internacional)

Día	N. únicos	Visitas	Páginas	Día	N. únicos	Visitas	Páginas	Día	N. únicos	Visitas	Páginas
1	269	279	305	11	1.191	1.360	1.740	21	1.150	1.225	1.496
2	380	392	470	12	700	769	1.028	22	2.257	2.667	3.350
3	569	613	852	13	923	1.025	1.279	23	1.312	1.389	1.618
4	655	717	1.043	14	491	509	645	24	549	569	686
5	1.046	1.127	1.386	15	2.343	2.524	3.009	25	396	409	471
6	351	366	480	16	3.191	3.295	3.629	26	841	922	1.177
7	357	373	582	17	1.389	1.486	1.842	27	624	670	824
8	127	137	183	18	1.745	1.961	2.393	28	862	910	1.094
9	101	107	149	19	1.639	1.733	1.967	29	611	640	772
10	793	885	1.088	20	1.156	1.228	1.591	30	290	299	343
								31	142	155	188

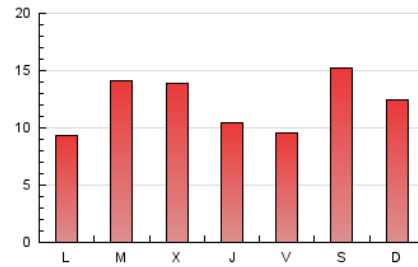
4. Gráficas (Nacional e Internacional)

4.1 Por día de la semana (promedio)

N. únicos / Visitas (x 100)

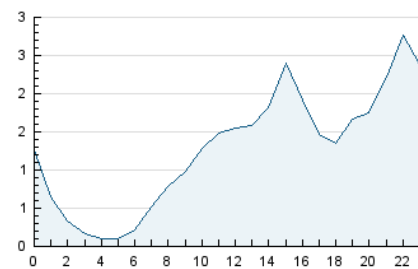


Páginas (x 100)

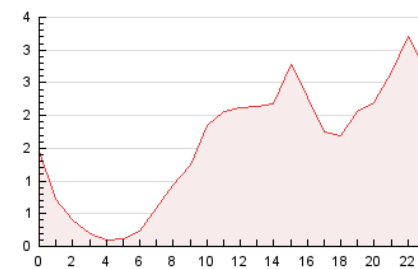


4.2 Por franja horaria (promedio)

Visitas (x 1000)

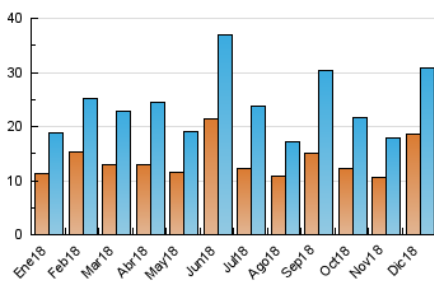


Páginas (x 1000)

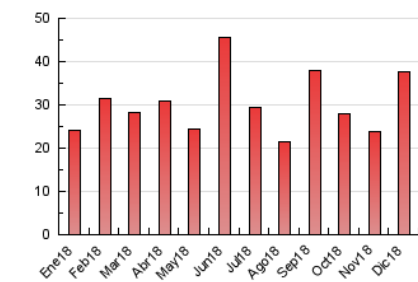


4.3 Por meses

N. únicos / Visitas (x 1000)



Páginas (x 1000)





## INFORMACION Y CONTROL DE PUBLICACIONES, S.A.

Velázquez, 46, 1º Drcha - Tel. 91 435 00 32 Fax 91 435 96 05 - 28001 - MADRID  
 Entença, 218 Entr. 7 - Tel 93 439 24 18 Fax 93 419 25 34 - 08029 - BARCELONA

### Anexo - Tráfico Nacional

**Título:** ELALBACETENSE.ES  
**URL Primaria:** http://www.elalbacetense.es  
**Editor:** Víctor Toledo Navarro  
**Domicilio:** Profesor Macedonio Jiménez, 17, 4ºb  
**Ciudad:** 02006 ALBACETE  
**Teléfono:**  
**Fax:**  
**E-mail:**  
**Clasificación:** Noticias e Información  
**Sub-Clasificación:** Noticias globales y actualidad

**EL ALBACETEÑO**  
 Periódico Local Digital de Albacete

#### 1. Cifras totales y promedios (Nacional)

MES - AÑO	NAVEGADORES UNICOS	VISITAS	PAGINAS
Diciembre - 2018	17.936	29.939	36.826
<b>PROMEDIO DIARIO</b>	<b>892</b>	<b>966</b>	<b>1.188</b>
<b>PROMEDIO LUNES-VIERNES</b>	<b>808</b>	<b>876</b>	<b>1.105</b>
<b>PROMEDIO SABADO-DOMINGO</b>	<b>1.070</b>	<b>1.154</b>	<b>1.362</b>
<b>PAGINAS / VISITAS</b>	<b>1,23</b>		
<b>DURACION MEDIA VISITAS</b>	<b>0:00:40</b>		
<b>DURACION MEDIA PAGINAS</b>	<b>0:02:53</b>		

#### 2. Secciones (Nacional)

	PAGINAS	%
<b>HOME</b>	2.144	5.82 %
<b>RESTO</b>	34.682	94.18 %

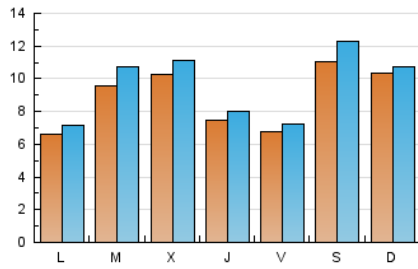
#### 3. Por día del mes (Nacional)

Día	N. únicos	Visitas	Páginas	Día	N. únicos	Visitas	Páginas	Día	N. únicos	Visitas	Páginas
1	260	270	296	11	1.157	1.325	1.702	21	1.107	1.182	1.451
2	355	367	445	12	671	740	999	22	2.231	2.635	3.313
3	536	580	816	13	896	998	1.252	23	1.298	1.374	1.603
4	616	678	1.001	14	466	484	620	24	532	552	669
5	1.010	1.090	1.348	15	2.314	2.494	2.978	25	384	397	459
6	343	358	470	16	3.149	3.252	3.577	26	819	898	1.151
7	309	325	534	17	1.351	1.448	1.802	27	613	659	813
8	123	133	179	18	1.673	1.888	2.309	28	839	887	1.066
9	96	102	144	19	1.617	1.708	1.942	29	596	625	756
10	768	860	1.063	20	1.124	1.196	1.557	30	279	288	332
								31	133	146	179

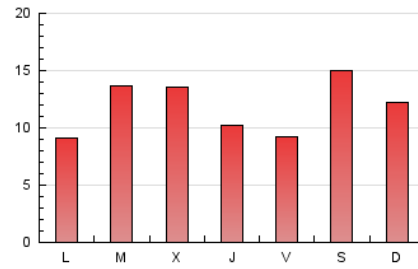
4. Gráficas (Nacional)

4.1 Por día de la semana (promedio)

N. únicos / Visitas (x 100)

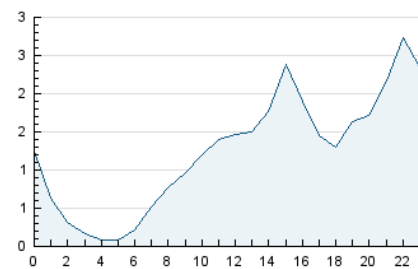


Páginas (x 100)

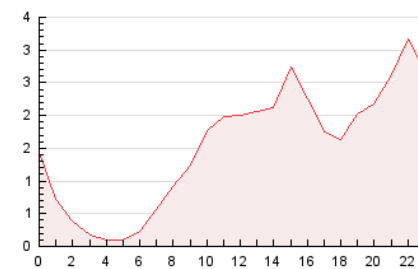


4.2 Por franja horaria (promedio)

Visitas (x 1000)

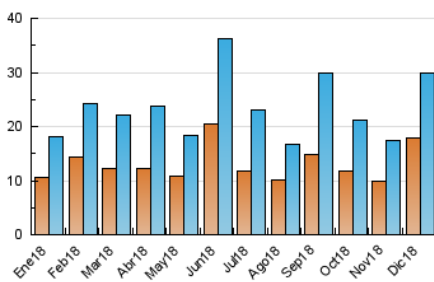


Páginas (x 1000)

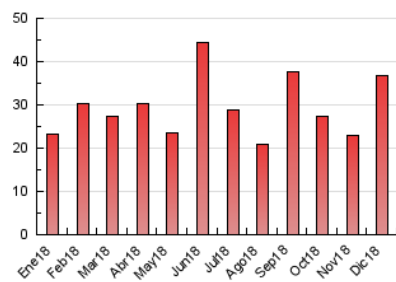


4.3 Por meses

N. únicos / Visitas (x 1000)



Páginas (x 1000)



## 5. Observaciones

Este Medio Electrónico de Comunicación ha sido medido por la herramienta Google Analytics de Google

## 6. Definiciones básicas (Para más información ver Normas Técnicas para el Control de los Medios Electrónicos de Comunicación)

### Página Vista:

Conjunto de ficheros enviado a un usuario como resultado de una petición del mismo recibida por el servidor. Cuando la página está formada por varios marcos (frames), el conjunto de los mismos tendrá, a efectos de cómputo, la consideración de una página unitaria.

### Visita:

Una secuencia ininterrumpida de páginas servidas a un usuario válido. Si dicho usuario no realiza peticiones de páginas en un periodo de tiempo (30 min) la siguiente petición constituirá el inicio de una nueva visita.

### Navegador Único:

Total de combinaciones únicas de una dirección IP y un identificador adicional. Los medios pueden utilizar cookies o el Identificador de Alta de registro.

### Duración Página Vista:

Tiempo acumulado en segundos de todas las páginas vistas (en visitas de dos o más páginas vistas), dividido por el número total de páginas vistas.

### Duración Visita:

Tiempo en segundos de todas las visitas de dos o más páginas vistas, dividido por el número total de visitas de dos o más páginas vistas.

### Tráfico nacional:

Audiencia/difusión correspondiente a España medida en base a los datos de las direcciones IP registradas por el sistema de medición.

## 7. Opinión

De OJDinteractiva, la división de INFORMACIÓN Y CONTROL DE PUBLICACIONES S.A.:

Hemos examinado la información facilitada por el editor del medio electrónico para el periodo que comprende la presente certificación.

Nuestro examen se ha realizado de acuerdo con las normas y procedimientos establecidos en las Normas Técnicas para el Control de los Medios Electrónicos de Comunicación.

En nuestra opinión, la presente acta presenta razonablemente la difusión/audiencia registrada por este medio electrónico.

### ADVERTENCIA:

El trabajo de OJDinteractiva, la división de INFORMACIÓN Y CONTROL DE PUBLICACIONES S.A (INTROL) se limita a la realización de pruebas para la revisión de los datos de recuento suministrados por el editor con la finalidad de expresar una opinión sobre la razonabilidad de dichos datos de acuerdo con las Normas Técnicas para el control de los MEC.

Por tanto, INTROL no acepta responsabilidad alguna por las inexactitudes o errores que puedan existir en los datos de recuento. Tampoco acepta ninguna responsabilidad por la falsedad en los datos de recuento recibidos del editor, ni por otros datos de medición que no están incluidos en el análisis.

- 2018

OJDinteractiva