



## INFORMACION Y CONTROL DE PUBLICACIONES, S.A.

Velázquez, 46, 1º Drcha - Tel. 91 435 00 32 Fax 91 435 96 05 - 28001 - MADRID  
 Entença, 218 Entr. 7 - Tel 93 439 24 18 Fax 93 419 25 34 - 08029 - BARCELONA

**Título:** ELALBACETENSE.ES  
**URL Primaria:** http://www.elalbacetense.es  
**Editor:** Víctor Toledo Navarro  
**Domicilio:** Profesor Macedonio Jiménez, 17, 4ºb  
**Ciudad:** 02006 ALBACETE  
**Teléfono:**  
**Fax:**  
**E-mail:**  
**Clasificación:** Noticias e Información  
**Sub-Clasificación:** Noticias globales y actualidad

**EL ALBACETEÑO**  
 Periódico Local Digital de Albacete

### 1. Cifras totales y promedios (Nacional e Internacional)

MES - AÑO	NAVEGADORES UNICOS	VISITAS	PAGINAS
Diciembre - 2017	8.278	13.342	17.033
<b>PROMEDIO DIARIO</b>	<b>398</b>	<b>430</b>	<b>549</b>
<b>PROMEDIO LUNES-VIERNES</b>	427	463	597
<b>PROMEDIO SABADO-DOMINGO</b>	338	362	450
<b>PAGINAS / VISITAS</b>	1,28		
<b>DURACION MEDIA VISITAS</b>	0:00:48		
<b>DURACION MEDIA PAGINAS</b>	0:02:52		

### 2. Secciones (Nacional e Internacional)

	PAGINAS	%
<b>HOME</b>	932	5.47 %
<b>RESTO</b>	16.101	94.53 %

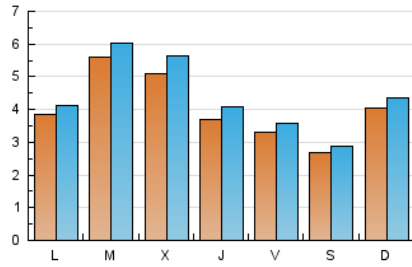
### 3. Por día del mes (Nacional e Internacional)

Día	N. únicos	Visitas	Páginas	Día	N. únicos	Visitas	Páginas	Día	N. únicos	Visitas	Páginas
1	361	377	478	11	514	567	749	21	351	378	472
2	133	142	169	12	330	355	487	22	388	421	572
3	419	450	596	13	229	250	372	23	474	497	601
4	277	289	403	14	208	225	326	24	489	517	629
5	341	371	504	15	307	336	533	25	546	575	672
6	209	221	261	16	269	282	317	26	754	790	956
7	223	246	364	17	465	521	661	27	1.106	1.234	1.504
8	178	186	229	18	207	224	307	28	694	777	939
9	119	123	154	19	820	887	1.116	29	422	462	579
10	306	322	395	20	501	550	715	30	357	402	500
								31	351	365	473

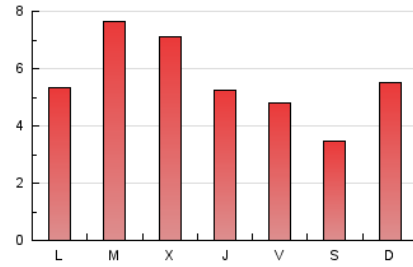
4. Gráficas (Nacional e Internacional)

4.1 Por día de la semana (promedio)

N. únicos / Visitas (x 100)



Páginas (x 100)

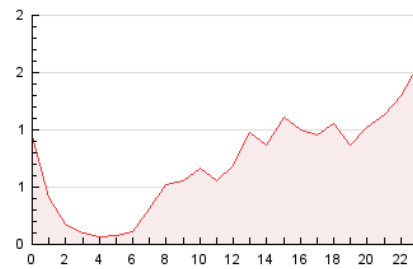


4.2 Por franja horaria (promedio)

Visitas (x 1000)

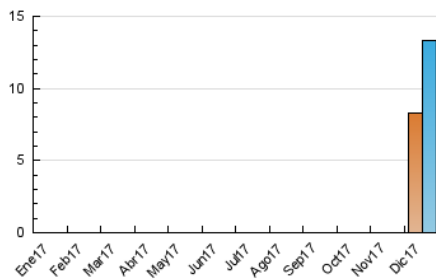


Páginas (x 1000)

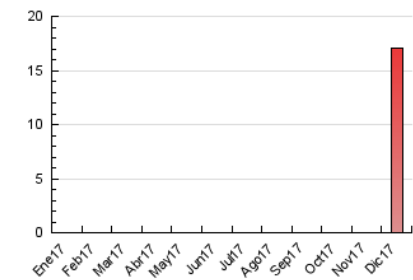


4.3 Por meses

N. únicos / Visitas (x 1000)



Páginas (x 1000)





## INFORMACION Y CONTROL DE PUBLICACIONES, S.A.

Velázquez, 46, 1º Drcha - Tel. 91 435 00 32 Fax 91 435 96 05 - 28001 - MADRID  
 Entença, 218 Entr. 7 - Tel 93 439 24 18 Fax 93 419 25 34 - 08029 - BARCELONA

### Anexo - Tráfico Nacional

**Título:** ELALBACETENSE.ES  
**URL Primaria:** http://www.elalbacetense.es  
**Editor:** Víctor Toledo Navarro  
**Domicilio:** Profesor Macedonio Jiménez, 17, 4ºb  
**Ciudad:** 02006 ALBACETE  
**Teléfono:**  
**Fax:**  
**E-mail:**  
**Clasificación:** Noticias e Información  
**Sub-Clasificación:** Noticias globales y actualidad

**EL ALBACETEÑO**  
 Periódico Local Digital de Albacete

#### 1. Cifras totales y promedios (Nacional)

MES - AÑO	NAVEGADORES UNICOS	VISITAS	PAGINAS
Diciembre - 2017	7.764	12.792	16.462
<b>PROMEDIO DIARIO</b>	<b>381</b>	<b>413</b>	<b>531</b>
<b>PROMEDIO LUNES-VIERNES</b>	<b>408</b>	<b>444</b>	<b>577</b>
<b>PROMEDIO SABADO-DOMINGO</b>	<b>324</b>	<b>347</b>	<b>435</b>
<b>PAGINAS / VISITAS</b>	<b>1,29</b>		
<b>DURACION MEDIA VISITAS</b>	<b>0:00:50</b>		
<b>DURACION MEDIA PAGINAS</b>	<b>0:02:53</b>		

#### 2. Secciones (Nacional)

	PAGINAS	%
<b>HOME</b>	924	5.61 %
<b>RESTO</b>	15.538	94.39 %

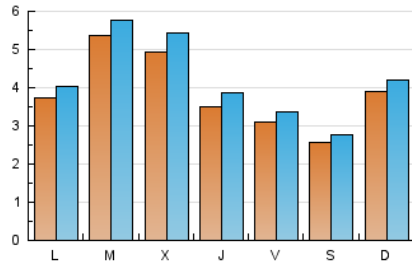
#### 3. Por día del mes (Nacional)

Día	N. únicos	Visitas	Páginas	Día	N. únicos	Visitas	Páginas	Día	N. únicos	Visitas	Páginas
1	345	361	462	11	497	549	724	21	334	361	455
2	123	132	159	12	312	337	469	22	362	395	545
3	402	433	579	13	216	237	359	23	467	490	594
4	271	283	396	14	195	212	313	24	477	505	617
5	313	342	472	15	287	316	513	25	538	567	664
6	203	215	255	16	241	254	289	26	729	765	930
7	207	228	346	17	442	498	638	27	1.073	1.200	1.468
8	162	170	213	18	192	209	292	28	666	746	908
9	108	112	143	19	791	858	1.084	29	400	440	557
10	294	310	382	20	479	527	691	30	345	390	488
								31	336	350	457

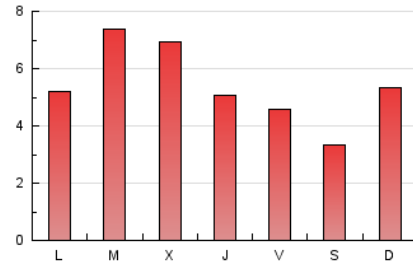
4. Gráficas (Nacional)

4.1 Por día de la semana (promedio)

N. únicos / Visitas (x 100)



Páginas (x 100)

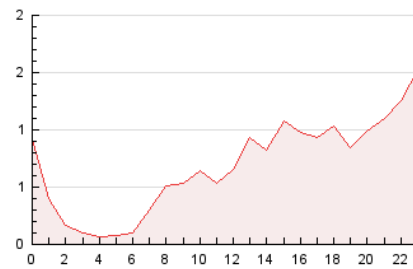


4.2 Por franja horaria (promedio)

Visitas (x 1000)

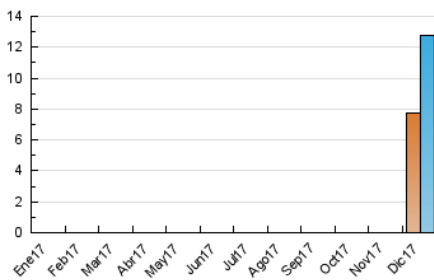


Páginas (x 1000)

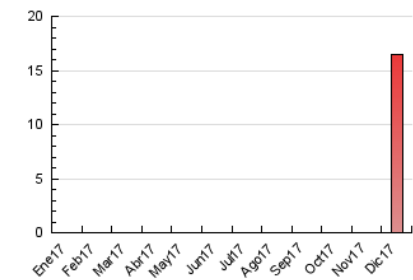


4.3 Por meses

N. únicos / Visitas (x 1000)



Páginas (x 1000)



## 5. Observaciones

Este Medio Electrónico de Comunicación ha sido medido por la herramienta Google Analytics de Google

## 6. Definiciones básicas (Para más información ver Normas Técnicas para el Control de los Medios Electrónicos de Comunicación)

### Página Vista:

Conjunto de ficheros enviado a un usuario como resultado de una petición del mismo recibida por el servidor. Cuando la página está formada por varios marcos (frames), el conjunto de los mismos tendrá, a efectos de cómputo, la consideración de una página unitaria.

### Visita:

Una secuencia ininterrumpida de páginas servidas a un usuario válido. Si dicho usuario no realiza peticiones de páginas en un periodo de tiempo (30 min) la siguiente petición constituirá el inicio de una nueva visita.

### Navegador Único:

Total de combinaciones únicas de una dirección IP y un identificador adicional. Los medios pueden utilizar cookies o el Identificador de Alta de registro.

### Duración Página Vista:

Tiempo acumulado en segundos de todas las páginas vistas (en visitas de dos o más páginas vistas), dividido por el número total de páginas vistas.

### Duración Visita:

Tiempo en segundos de todas las visitas de dos o más páginas vistas, dividido por el número total de visitas de dos o más páginas vistas.

### Tráfico nacional:

Audiencia/difusión correspondiente a España medida en base a los datos de las direcciones IP registradas por el sistema de medición.

## 7. Opinión

De OJDinteractiva, la división de INFORMACIÓN Y CONTROL DE PUBLICACIONES S.A.:

Hemos examinado la información facilitada por el editor del medio electrónico para el periodo que comprende la presente certificación.

Nuestro examen se ha realizado de acuerdo con las normas y procedimientos establecidos en las Normas Técnicas para el Control de los Medios Electrónicos de Comunicación.

En nuestra opinión, la presente acta presenta razonablemente la difusión/audiencia registrada por este medio electrónico.

### ADVERTENCIA:

El trabajo de OJDinteractiva, la división de INFORMACIÓN Y CONTROL DE PUBLICACIONES S.A (INTROL) se limita a la realización de pruebas para la revisión de los datos de recuento suministrados por el editor con la finalidad de expresar una opinión sobre la razonabilidad de dichos datos de acuerdo con las Normas Técnicas para el control de los MEC.

Por tanto, INTROL no acepta responsabilidad alguna por las inexactitudes o errores que puedan existir en los datos de recuento. Tampoco acepta ninguna responsabilidad por la falsedad en los datos de recuento recibidos del editor, ni por otros datos de medición que no están incluidos en el análisis.

- 2017

OJDinteractiva