



INFORMACION Y CONTROL DE PUBLICACIONES, S.A.

Velázquez, 46, 1º Drcha - Tel. 91 435 00 32 Fax 91 435 96 05 - 28001 - MADRID
 Entença, 218 Entr. 7 - Tel 93 439 24 18 Fax 93 419 25 34 - 08029 - BARCELONA

Título: ELALBACETENSE.ES
URL Primaria: http://www.elalbacetense.es
Editor: Víctor Toledo Navarro
Domicilio: Profesor Macedonio Jiménez, 17, 4ºb
Ciudad: 02006 ALBACETE
Teléfono:
Fax:
E-mail:
Clasificación: Noticias e Información
Sub-Clasificación: Noticias globales y actualidad

EL ALBACETEÑO
 Periódico Local Digital de Albacete

1. Cifras totales y promedios (Nacional e Internacional)

MES - AÑO	NAVEGADORES UNICOS	VISITAS	PAGINAS
Mayo - 2019	22.786	44.618	53.787
PROMEDIO DIARIO	1.317	1.439	1.735
PROMEDIO LUNES-VIERNES	1.556	1.709	2.064
PROMEDIO SABADO-DOMINGO	629	664	789
PAGINAS / VISITAS	1,21		
DURACION MEDIA VISITAS	0:00:39		
DURACION MEDIA PAGINAS	0:03:10		

2. Secciones (Nacional e Internacional)

	PAGINAS	%
HOME	2.502	4.65 %
RESTO	51.285	95.35 %

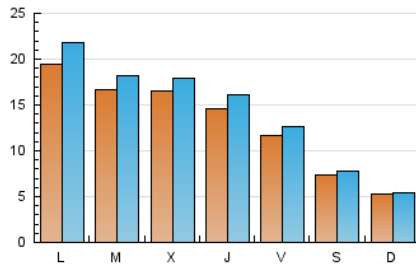
3. Por día del mes (Nacional e Internacional)

Día	N. únicos	Visitas	Páginas	Día	N. únicos	Visitas	Páginas	Día	N. únicos	Visitas	Páginas
1	1.432	1.571	1.917	11	227	234	260	21	953	1.026	1.260
2	2.466	2.804	3.337	12	269	276	359	22	1.566	1.692	2.039
3	1.705	1.877	2.334	13	780	844	1.041	23	979	1.032	1.274
4	686	727	838	14	2.222	2.423	2.863	24	1.033	1.143	1.478
5	443	468	600	15	1.467	1.614	1.898	25	817	861	1.032
6	3.386	3.677	4.319	16	1.344	1.496	1.915	26	840	883	1.031
7	2.084	2.335	2.849	17	1.057	1.158	1.464	27	2.539	3.003	3.602
8	1.058	1.127	1.409	18	1.218	1.306	1.512	28	1.406	1.509	1.799
9	1.119	1.234	1.527	19	535	556	679	29	2.709	2.921	3.345
10	489	513	692	20	1.088	1.215	1.507	30	1.369	1.460	1.742
								31	1.544	1.633	1.865

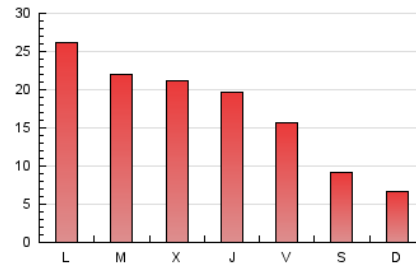
4. Gráficas (Nacional e Internacional)

4.1 Por día de la semana (promedio)

N. únicos / Visitas (x 100)

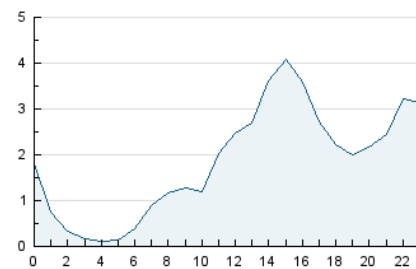


Páginas (x 100)

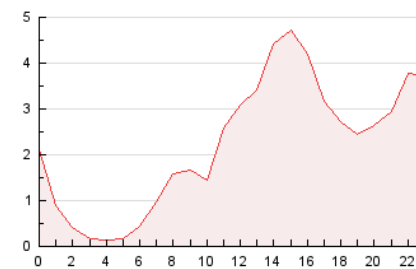


4.2 Por franja horaria (promedio)

Visitas (x 1000)

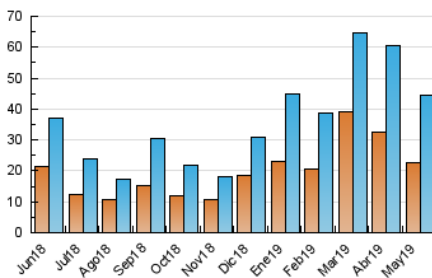


Páginas (x 1000)

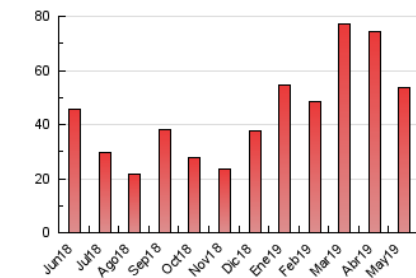


4.3 Por meses

N. únicos / Visitas (x 1000)



Páginas (x 1000)





INFORMACION Y CONTROL DE PUBLICACIONES, S.A.

Velázquez, 46, 1º Drcha - Tel. 91 435 00 32 Fax 91 435 96 05 - 28001 - MADRID
 Entença, 218 Entr. 7 - Tel 93 439 24 18 Fax 93 419 25 34 - 08029 - BARCELONA

Anexo - Tráfico Nacional

Título: ELALBACETENSE.ES
URL Primaria: http://www.elalbacetense.es
Editor: Víctor Toledo Navarro
Domicilio: Profesor Macedonio Jiménez, 17, 4ºb
Ciudad: 02006 ALBACETE
Teléfono:
Fax:
E-mail:
Clasificación: Noticias e Información
Sub-Clasificación: Noticias globales y actualidad

EL ALBACETEÑO
 Periódico Local Digital de Albacete

1. Cifras totales y promedios (Nacional)

MES - AÑO	NAVEGADORES UNICOS	VISITAS	PAGINAS
Mayo - 2019	21.781	43.616	52.746
PROMEDIO DIARIO	1.285	1.407	1.701
PROMEDIO LUNES-VIERNES	1.519	1.672	2.025
PROMEDIO SABADO-DOMINGO	612	646	770
PAGINAS / VISITAS	1,21		
DURACION MEDIA VISITAS		0:00:40	
DURACION MEDIA PAGINAS		0:03:10	

2. Secciones (Nacional)

	PAGINAS	%
HOME	2.476	4.69 %
RESTO	50.270	95.31 %

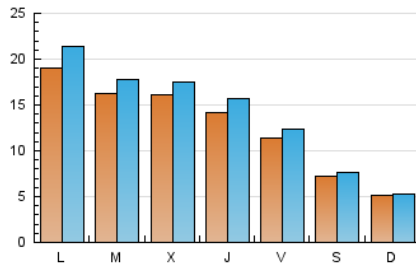
3. Por día del mes (Nacional)

Día	N. únicos	Visitas	Páginas	Día	N. únicos	Visitas	Páginas	Día	N. únicos	Visitas	Páginas
1	1.398	1.537	1.883	11	206	212	234	21	917	990	1.221
2	2.417	2.754	3.287	12	246	253	336	22	1.526	1.650	1.996
3	1.666	1.838	2.294	13	748	812	1.009	23	955	1.008	1.250
4	667	706	815	14	2.173	2.374	2.812	24	1.003	1.113	1.448
5	425	450	582	15	1.436	1.581	1.865	25	796	840	1.011
6	3.324	3.614	4.253	16	1.295	1.446	1.865	26	827	870	1.018
7	2.033	2.282	2.794	17	1.031	1.132	1.431	27	2.495	2.957	3.554
8	1.016	1.085	1.365	18	1.201	1.288	1.492	28	1.377	1.480	1.770
9	1.092	1.207	1.498	19	530	551	674	29	2.673	2.885	3.308
10	472	496	675	20	1.050	1.176	1.467	30	1.336	1.427	1.706
								31	1.513	1.602	1.833

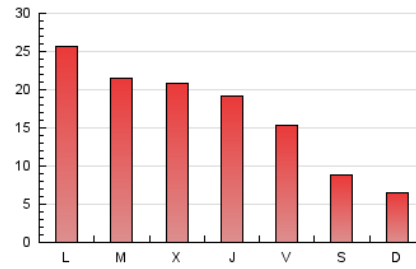
4. Gráficas (Nacional)

4.1 Por día de la semana (promedio)

N. únicos / Visitas (x 100)

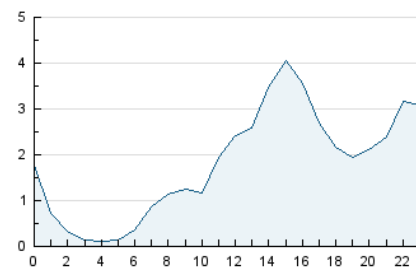


Páginas (x 100)

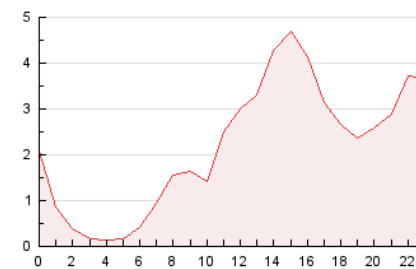


4.2 Por franja horaria (promedio)

Visitas (x 1000)

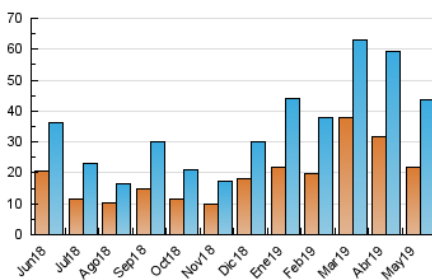


Páginas (x 1000)

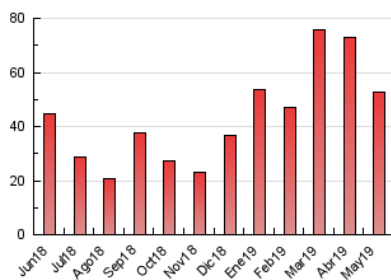


4.3 Por meses

N. únicos / Visitas (x 1000)



Páginas (x 1000)



5. Observaciones

Este Medio Electrónico de Comunicación ha sido medido por la herramienta Google Analytics de Google

6. Definiciones básicas (Para más información ver Normas Técnicas para el Control de los Medios Electrónicos de Comunicación)

Página Vista:

Conjunto de ficheros enviado a un usuario como resultado de una petición del mismo recibida por el servidor. Cuando la página está formada por varios marcos (frames), el conjunto de los mismos tendrá, a efectos de cómputo, la consideración de una página unitaria.

Visita:

Una secuencia ininterrumpida de páginas servidas a un usuario válido. Si dicho usuario no realiza peticiones de páginas en un periodo de tiempo (30 min) la siguiente petición constituirá el inicio de una nueva visita.

Navegador Único:

Total de combinaciones únicas de una dirección IP y un identificador adicional. Los medios pueden utilizar cookies o el Identificador de Alta de registro.

Duración Página Vista:

Tiempo acumulado en segundos de todas las páginas vistas (en visitas de dos o más páginas vistas), dividido por el número total de páginas vistas.

Duración Visita:

Tiempo en segundos de todas las visitas de dos o más páginas vistas, dividido por el número total de visitas de dos o más páginas vistas.

Tráfico nacional:

Audiencia/difusión correspondiente a España medida en base a los datos de las direcciones IP registradas por el sistema de medición.

7. Opinión

De OJDinteractiva, la división de INFORMACIÓN Y CONTROL DE PUBLICACIONES S.A.:

Hemos examinado la información facilitada por el editor del medio electrónico para el periodo que comprende la presente certificación.

Nuestro examen se ha realizado de acuerdo con las normas y procedimientos establecidos en las Normas Técnicas para el Control de los Medios Electrónicos de Comunicación.

En nuestra opinión, la presente acta presenta razonablemente la difusión/audiencia registrada por este medio electrónico.

ADVERTENCIA:

El trabajo de OJDinteractiva, la división de INFORMACIÓN Y CONTROL DE PUBLICACIONES S.A (INTROL) se limita a la realización de pruebas para la revisión de los datos de recuento suministrados por el editor con la finalidad de expresar una opinión sobre la razonabilidad de dichos datos de acuerdo con las Normas Técnicas para el control de los MEC.

Por tanto, INTROL no acepta responsabilidad alguna por las inexactitudes o errores que puedan existir en los datos de recuento. Tampoco acepta ninguna responsabilidad por la falsedad en los datos de recuento recibidos del editor, ni por otros datos de medición que no están incluidos en el análisis.

Junio - 2019

OJDinteractiva