



## INFORMACION Y CONTROL DE PUBLICACIONES, S.A.

Velázquez, 46, 1º Drcha - Tel. 91 435 00 32 Fax 91 435 96 05 - 28001 - MADRID  
 Entença, 218 Entr. 7 - Tel 93 439 24 18 Fax 93 419 25 34 - 08029 - BARCELONA

**Título:** ELALBACETENSE.ES  
**URL Primaria:** http://www.elalbacetense.es  
**Editor:** Víctor Toledo Navarro  
**Domicilio:** Profesor Macedonio Jiménez, 17, 4ºb  
**Ciudad:** 02006 ALBACETE  
**Teléfono:**  
**Fax:**  
**E-mail:**  
**Clasificación:** Noticias e Información  
**Sub-Clasificación:** Noticias globales y actualidad

**EL ALBACETEÑO**  
 Periódico Local Digital de Albacete

### 1. Cifras totales y promedios (Nacional e Internacional)

MES - AÑO	NAVEGADORES UNICOS	VISITAS	PAGINAS
Marzo - 2018	13.036	22.888	28.199
<b>PROMEDIO DIARIO</b>	<b>684</b>	<b>738</b>	<b>910</b>
<b>PROMEDIO LUNES-VIERNES</b>	681	734	918
<b>PROMEDIO SABADO-DOMINGO</b>	693	748	890
<b>PAGINAS / VISITAS</b>	1,23		
<b>DURACION MEDIA VISITAS</b>	0:00:41		
<b>DURACION MEDIA PAGINAS</b>	0:02:55		

### 2. Secciones (Nacional e Internacional)

	PAGINAS	%
<b>HOME</b>	1.335	4.73 %
<b>RESTO</b>	26.864	95.27 %

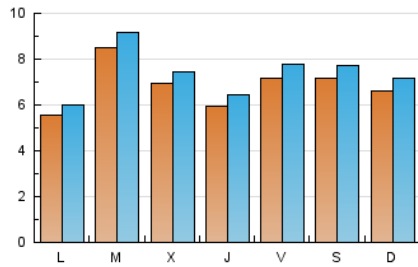
### 3. Por día del mes (Nacional e Internacional)

Día	N. únicos	Visitas	Páginas	Día	N. únicos	Visitas	Páginas	Día	N. únicos	Visitas	Páginas
1	594	664	797	11	625	672	813	21	658	698	805
2	555	624	798	12	442	474	649	22	661	708	886
3	413	452	543	13	1.604	1.715	1.879	23	765	836	1.152
4	434	470	622	14	979	1.067	1.333	24	663	717	851
5	516	554	749	15	777	823	1.006	25	759	841	1.016
6	492	529	729	16	1.166	1.252	1.538	26	644	692	900
7	679	720	870	17	1.024	1.080	1.234	27	754	799	1.013
8	588	643	795	18	827	891	1.005	28	470	500	630
9	599	641	858	19	624	682	854	29	361	382	451
10	397	428	506	20	554	613	770	30	501	536	724
								31	1.093	1.185	1.423

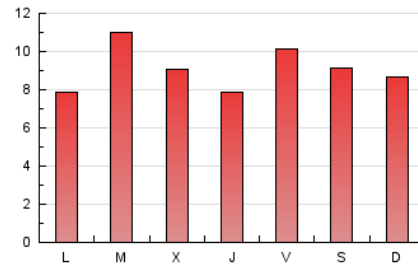
4. Gráficas (Nacional e Internacional)

4.1 Por día de la semana (promedio)

N. únicos / Visitas (x 100)



Páginas (x 100)

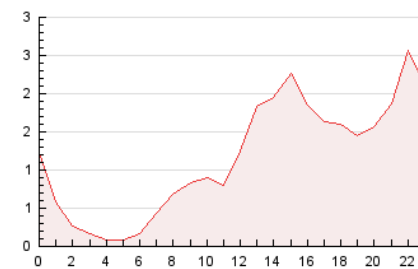


4.2 Por franja horaria (promedio)

Visitas (x 1000)

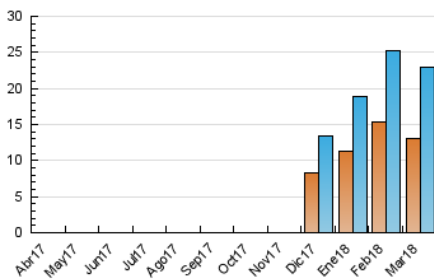


Páginas (x 1000)

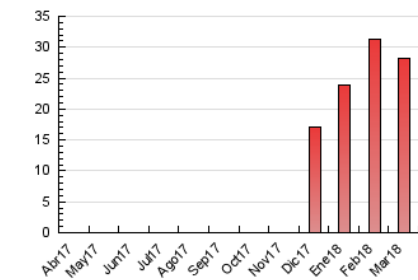


4.3 Por meses

N. únicos / Visitas (x 1000)



Páginas (x 1000)





## INFORMACION Y CONTROL DE PUBLICACIONES, S.A.

Velázquez, 46, 1º Drcha - Tel. 91 435 00 32 Fax 91 435 96 05 - 28001 - MADRID  
 Entença, 218 Entr. 7 - Tel 93 439 24 18 Fax 93 419 25 34 - 08029 - BARCELONA

### Anexo - Tráfico Nacional

**Título:** ELALBACETENSE.ES  
**URL Primaria:** http://www.elalbacetense.es  
**Editor:** Víctor Toledo Navarro  
**Domicilio:** Profesor Macedonio Jiménez, 17, 4ºb  
**Ciudad:** 02006 ALBACETE  
**Teléfono:**  
**Fax:**  
**E-mail:**  
**Clasificación:** Noticias e Información  
**Sub-Clasificación:** Noticias globales y actualidad

**EL ALBACETEÑO**  
 Periódico Local Digital de Albacete

#### 1. Cifras totales y promedios (Nacional)

MES - AÑO	NAVEGADORES UNICOS	VISITAS	PAGINAS
Marzo - 2018	12.215	22.030	27.276
<b>PROMEDIO DIARIO</b>	<b>657</b>	<b>711</b>	<b>880</b>
<b>PROMEDIO LUNES-VIERNES</b>	<b>651</b>	<b>704</b>	<b>885</b>
<b>PROMEDIO SABADO-DOMINGO</b>	<b>672</b>	<b>727</b>	<b>868</b>
<b>PAGINAS / VISITAS</b>	<b>1,24</b>		
<b>DURACION MEDIA VISITAS</b>	<b>0:00:42</b>		
<b>DURACION MEDIA PAGINAS</b>	<b>0:02:55</b>		

#### 2. Secciones (Nacional)

	PAGINAS	%
<b>HOME</b>	1.276	4.68 %
<b>RESTO</b>	26.000	95.32 %

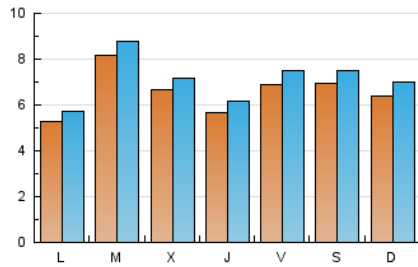
#### 3. Por día del mes (Nacional)

Día	N. únicos	Visitas	Páginas	Día	N. únicos	Visitas	Páginas	Día	N. únicos	Visitas	Páginas
1	557	626	757	11	599	646	786	21	627	667	773
2	525	594	768	12	416	448	621	22	628	675	852
3	400	439	530	13	1.560	1.671	1.832	23	728	798	1.105
4	416	452	603	14	946	1.034	1.298	24	640	693	826
5	487	525	720	15	742	788	965	25	738	819	989
6	458	495	692	16	1.125	1.211	1.494	26	617	665	872
7	643	684	831	17	997	1.053	1.204	27	725	770	983
8	560	615	762	18	810	874	988	28	445	475	603
9	572	614	830	19	595	652	820	29	355	376	445
10	380	411	487	20	521	580	735	30	486	521	709
								31	1.067	1.159	1.396

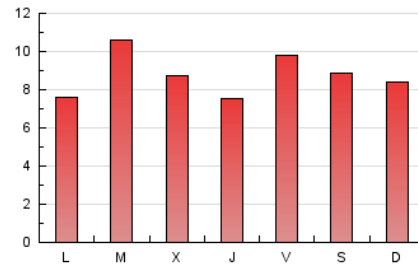
4. Gráficas (Nacional)

4.1 Por día de la semana (promedio)

N. únicos / Visitas (x 100)

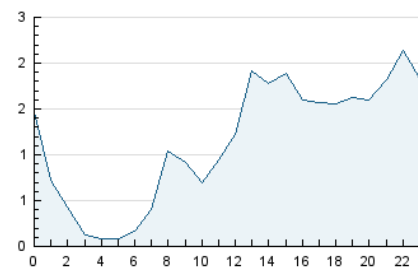


Páginas (x 100)

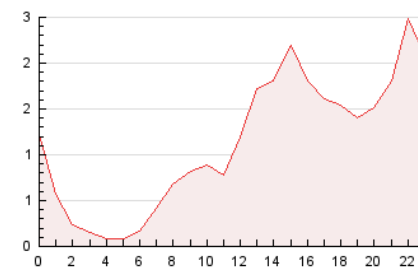


4.2 Por franja horaria (promedio)

Visitas (x 1000)

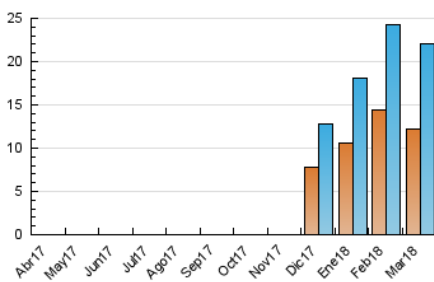


Páginas (x 1000)

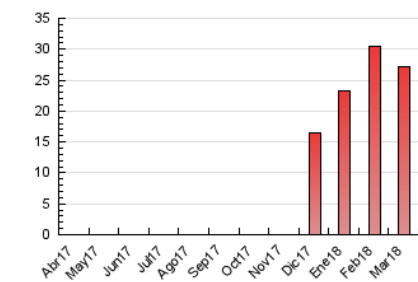


4.3 Por meses

N. únicos / Visitas (x 1000)



Páginas (x 1000)



## 5. Observaciones

Este Medio Electrónico de Comunicación ha sido medido por la herramienta Google Analytics de Google

## 6. Definiciones básicas (Para más información ver Normas Técnicas para el Control de los Medios Electrónicos de Comunicación)

### Página Vista:

Conjunto de ficheros enviado a un usuario como resultado de una petición del mismo recibida por el servidor. Cuando la página está formada por varios marcos (frames), el conjunto de los mismos tendrá, a efectos de cómputo, la consideración de una página unitaria.

### Visita:

Una secuencia ininterrumpida de páginas servidas a un usuario válido. Si dicho usuario no realiza peticiones de páginas en un periodo de tiempo (30 min) la siguiente petición constituirá el inicio de una nueva visita.

### Navegador Único:

Total de combinaciones únicas de una dirección IP y un identificador adicional. Los medios pueden utilizar cookies o el Identificador de Alta de registro.

### Duración Página Vista:

Tiempo acumulado en segundos de todas las páginas vistas (en visitas de dos o más páginas vistas), dividido por el número total de páginas vistas.

### Duración Visita:

Tiempo en segundos de todas las visitas de dos o más páginas vistas, dividido por el número total de visitas de dos o más páginas vistas.

### Tráfico nacional:

Audiencia/difusión correspondiente a España medida en base a los datos de las direcciones IP registradas por el sistema de medición.

## 7. Opinión

De OJDinteractiva, la división de INFORMACIÓN Y CONTROL DE PUBLICACIONES S.A.:

Hemos examinado la información facilitada por el editor del medio electrónico para el periodo que comprende la presente certificación.

Nuestro examen se ha realizado de acuerdo con las normas y procedimientos establecidos en las Normas Técnicas para el Control de los Medios Electrónicos de Comunicación.

En nuestra opinión, la presente acta presenta razonablemente la difusión/audiencia registrada por este medio electrónico.

### ADVERTENCIA:

El trabajo de OJDinteractiva, la división de INFORMACIÓN Y CONTROL DE PUBLICACIONES S.A (INTROL) se limita a la realización de pruebas para la revisión de los datos de recuento suministrados por el editor con la finalidad de expresar una opinión sobre la razonabilidad de dichos datos de acuerdo con las Normas Técnicas para el control de los MEC.

Por tanto, INTROL no acepta responsabilidad alguna por las inexactitudes o errores que puedan existir en los datos de recuento. Tampoco acepta ninguna responsabilidad por la falsedad en los datos de recuento recibidos del editor, ni por otros datos de medición que no están incluidos en el análisis.

Abril - 2018

OJDinteractiva