



INFORMACION Y CONTROL DE PUBLICACIONES, S.A.

Velázquez, 46, 1º Drcha - Tel. 91 435 00 32 Fax 91 435 96 05 - 28001 - MADRID
 Entença, 218 Entr. 7 - Tel 93 439 24 18 Fax 93 419 25 34 - 08029 - BARCELONA

Título: ELALBACETENSE.ES
URL Primaria: http://www.elalbacetense.es
Editor: Víctor Toledo Navarro
Domicilio: Profesor Macedonio Jiménez, 17, 4ºb
Ciudad: 02006 ALBACETE
Teléfono:
Fax:
E-mail:
Clasificación: Noticias e Información
Sub-Clasificación: Noticias globales y actualidad

EL ALBACETEÑO
 Periódico Local Digital de Albacete

1. Cifras totales y promedios (Nacional e Internacional)

MES - AÑO	NAVEGADORES UNICOS	VISITAS	PAGINAS
Enero - 2018	11.307	18.875	23.981
PROMEDIO DIARIO	563	609	774
PROMEDIO LUNES-VIERNES	619	669	857
PROMEDIO SABADO-DOMINGO	404	436	534
PAGINAS / VISITAS	1,27		
DURACION MEDIA VISITAS	0:00:46		
DURACION MEDIA PAGINAS	0:02:50		

2. Secciones (Nacional e Internacional)

	PAGINAS	%
HOME	1.069	4.46 %
RESTO	22.912	95.54 %

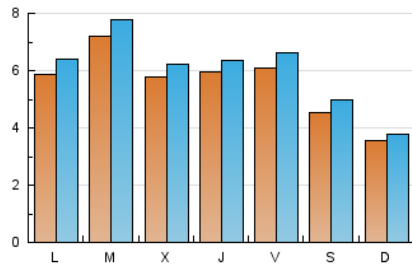
3. Por día del mes (Nacional e Internacional)

Día	N. únicos	Visitas	Páginas	Día	N. únicos	Visitas	Páginas	Día	N. únicos	Visitas	Páginas
1	1.235	1.363	1.692	11	592	652	884	21	290	308	388
2	494	522	689	12	514	547	692	22	435	488	678
3	570	620	764	13	497	557	668	23	1.802	1.959	2.422
4	481	509	659	14	324	346	429	24	1.064	1.149	1.354
5	338	352	430	15	384	417	561	25	567	602	791
6	418	451	547	16	441	468	666	26	658	739	930
7	377	402	498	17	374	388	509	27	335	361	435
8	414	448	559	18	744	783	1.046	28	423	448	557
9	471	521	669	19	917	1.005	1.341	29	459	495	656
10	526	566	722	20	571	614	751	30	390	409	498
								31	360	386	496

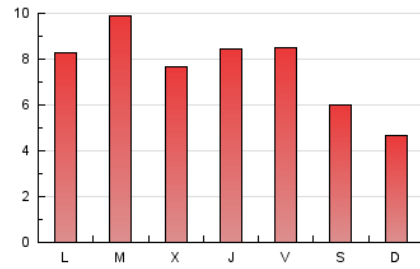
4. Gráficas (Nacional e Internacional)

4.1 Por día de la semana (promedio)

N. únicos / Visitas (x 100)



Páginas (x 100)

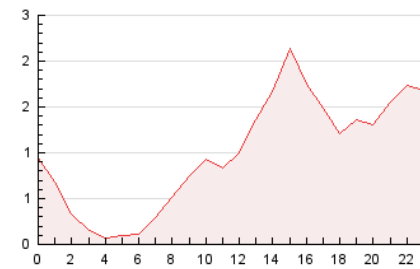


4.2 Por franja horaria (promedio)

Visitas (x 1000)

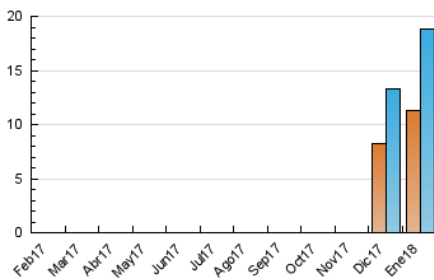


Páginas (x 1000)

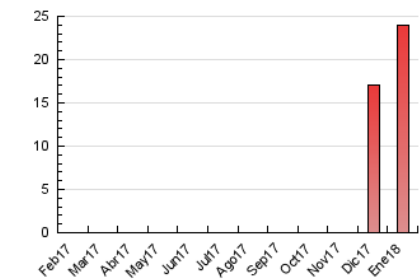


4.3 Por meses

N. únicos / Visitas (x 1000)



Páginas (x 1000)





INFORMACION Y CONTROL DE PUBLICACIONES, S.A.

Velázquez, 46, 1º Drcha - Tel. 91 435 00 32 Fax 91 435 96 05 - 28001 - MADRID
 Entença, 218 Entr. 7 - Tel 93 439 24 18 Fax 93 419 25 34 - 08029 - BARCELONA

Anexo - Tráfico Nacional

Título: ELALBACETENSE.ES
URL Primaria: http://www.elalbacetense.es
Editor: Víctor Toledo Navarro
Domicilio: Profesor Macedonio Jiménez, 17, 4ºb
Ciudad: 02006 ALBACETE
Teléfono:
Fax:
E-mail:
Clasificación: Noticias e Información
Sub-Clasificación: Noticias globales y actualidad

EL ALBACETEÑO
 Periódico Local Digital de Albacete

1. Cifras totales y promedios (Nacional)

MES - AÑO	NAVEGADORES UNICOS	VISITAS	PAGINAS
Enero - 2018	10.600	18.133	23.217
PROMEDIO DIARIO	540	585	749
PROMEDIO LUNES-VIERNES	592	642	829
PROMEDIO SABADO-DOMINGO	389	421	519
PAGINAS / VISITAS	1,28		
DURACION MEDIA VISITAS	0:00:48		
DURACION MEDIA PAGINAS	0:02:50		

2. Secciones (Nacional)

	PAGINAS	%
HOME	1.022	4.40 %
RESTO	22.195	95.60 %

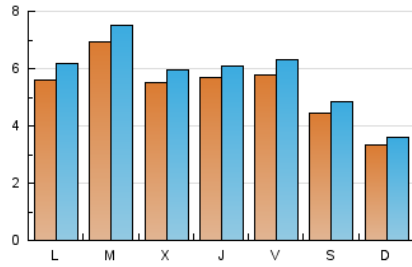
3. Por día del mes (Nacional)

Día	N. únicos	Visitas	Páginas	Día	N. únicos	Visitas	Páginas	Día	N. únicos	Visitas	Páginas
1	1.211	1.338	1.665	11	570	630	862	21	277	295	375
2	473	501	665	12	483	516	661	22	408	461	651
3	548	598	742	13	483	543	654	23	1.768	1.925	2.388
4	464	492	642	14	304	326	409	24	1.021	1.105	1.307
5	323	337	415	15	356	389	533	25	537	572	761
6	412	445	541	16	420	447	645	26	616	697	887
7	359	384	480	17	355	369	490	27	326	352	425
8	391	425	536	18	712	750	1.013	28	400	425	534
9	446	495	642	19	881	969	1.305	29	429	465	621
10	500	540	694	20	552	595	730	30	365	384	471
								31	337	363	473

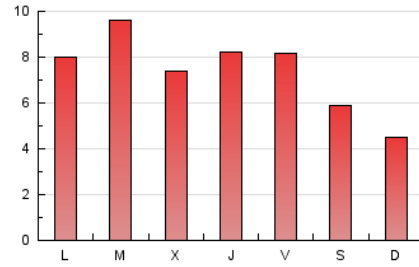
4. Gráficas (Nacional)

4.1 Por día de la semana (promedio)

N. únicos / Visitas (x 100)

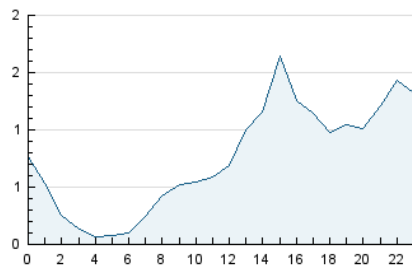


Páginas (x 100)

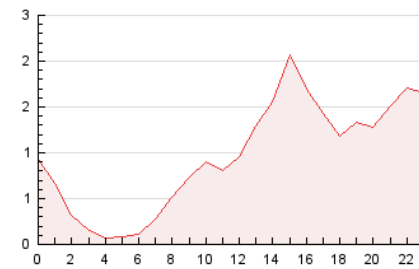


4.2 Por franja horaria (promedio)

Visitas (x 1000)

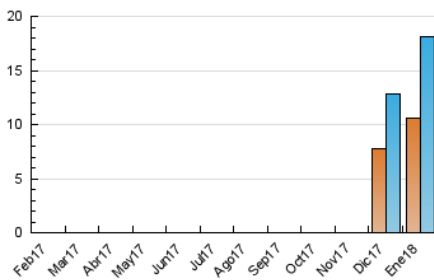


Páginas (x 1000)

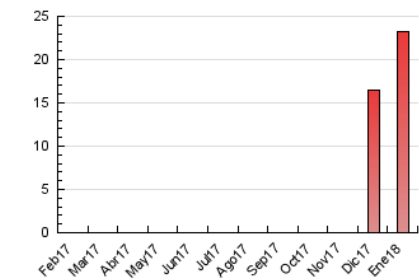


4.3 Por meses

N. únicos / Visitas (x 1000)



Páginas (x 1000)



5. Observaciones

Este Medio Electrónico de Comunicación ha sido medido por la herramienta Google Analytics de Google

6. Definiciones básicas (Para más información ver Normas Técnicas para el Control de los Medios Electrónicos de Comunicación)

Página Vista:

Conjunto de ficheros enviado a un usuario como resultado de una petición del mismo recibida por el servidor. Cuando la página está formada por varios marcos (frames), el conjunto de los mismos tendrá, a efectos de cómptuo, la consideración de una página unitaria.

Visita:

Una secuencia ininterrumpida de páginas servidas a un usuario válido. Si dicho usuario no realiza peticiones de páginas en un periodo de tiempo (30 min) la siguiente petición constituirá el inicio de una nueva visita.

Navegador Único:

Total de combinaciones únicas de una dirección IP y un identificador adicional. Los medios pueden utilizar cookies o el Identificador de Alta de registro.

Duración Página Vista:

Tiempo acumulado en segundos de todas las páginas vistas (en visitas de dos o más páginas vistas), dividido por el número total de páginas vistas.

Duración Visita:

Tiempo en segundos de todas las visitas de dos o más páginas vistas, dividido por el número total de visitas de dos o más páginas vistas.

Tráfico nacional:

Audiencia/difusión correspondiente a España medida en base a los datos de las direcciones IP registradas por el sistema de medición.

7. Opinión

De OJDinteractiva, la división de INFORMACIÓN Y CONTROL DE PUBLICACIONES S.A.:

Hemos examinado la información facilitada por el editor del medio electrónico para el periodo que comprende la presente certificación.

Nuestro examen se ha realizado de acuerdo con las normas y procedimientos establecidos en las Normas Técnicas para el Control de los Medios Electrónicos de Comunicación.

En nuestra opinión, la presente acta presenta razonablemente la difusión/audiencia registrada por este medio electrónico.

ADVERTENCIA:

El trabajo de OJDinteractiva, la división de INFORMACIÓN Y CONTROL DE PUBLICACIONES S.A (INTROL) se limita a la realización de pruebas para la revisión de los datos de recuento suministrados por el editor con la finalidad de expresar una opinión sobre la razonabilidad de dichos datos de acuerdo con las Normas Técnicas para el control de los MEC.

Por tanto, INTROL no acepta responsabilidad alguna por las inexactitudes o errores que puedan existir en los datos de recuento. Tampoco acepta ninguna responsabilidad por la falsedad en los datos de recuento recibidos del editor, ni por otros datos de medición que no están incluidos en el análisis.

Febrero - 2018

OJDinteractiva