



INFORMACION Y CONTROL DE PUBLICACIONES, S.A.

Velázquez, 46, 1º Drcha - Tel. 91 435 00 32 Fax 91 435 96 05 - 28001 - MADRID
 Entença, 218 Entr. 7 - Tel 93 439 24 18 Fax 93 419 25 34 - 08029 - BARCELONA

Título: BABYRADIO.ES
URL Primaria: http://www.babyradio.es
Editor: Baby Radio, S.L.
Domicilio: Manantial, 13, Edificio CEEI, Oficina 206
Ciudad: 11500 EL PUERTO DE SANTA MARÍA
Teléfono: 956 058 989
Fax:
E-mail:
Clasificación: Entretenimiento
Sub-Clasificación: Broadcast



1. Cifras totales y promedios (Nacional e Internacional)

MES - AÑO	NAVEGADORES UNICOS	VISITAS	PAGINAS
Diciembre - 2019	42.612	56.014	90.552
PROMEDIO DIARIO	1.629	1.807	2.921
PROMEDIO LUNES-VIERNES	1.778	1.967	3.140
PROMEDIO SABADO-DOMINGO	1.267	1.417	2.386
PAGINAS / VISITAS	1,62		
DURACION MEDIA VISITAS		0:01:09	
DURACION MEDIA PAGINAS		0:01:51	

2. Secciones (Nacional e Internacional)

	PAGINAS	%
HOME	7.632	8.43 %
RESTO	82.920	91.57 %

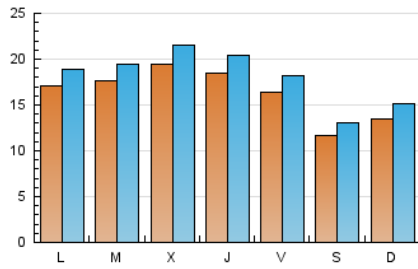
3. Por día del mes (Nacional e Internacional)

Día	N. únicos	Visitas	Páginas	Día	N. únicos	Visitas	Páginas	Día	N. únicos	Visitas	Páginas
1	1.776	1.955	3.102	11	2.446	2.735	4.307	21	1.079	1.208	2.266
2	2.580	2.817	4.335	12	2.279	2.504	4.138	22	1.050	1.186	2.177
3	2.694	2.930	4.354	13	2.032	2.225	3.345	23	946	1.055	1.927
4	2.723	2.967	4.427	14	1.308	1.442	2.357	24	895	1.011	1.681
5	2.438	2.656	4.044	15	1.495	1.680	2.731	25	924	1.066	1.605
6	2.108	2.319	3.600	16	1.824	2.001	3.019	26	1.114	1.260	2.088
7	1.333	1.489	2.274	17	1.660	1.829	3.109	27	1.082	1.235	2.243
8	1.513	1.672	2.652	18	1.674	1.857	3.039	28	925	1.070	1.966
9	2.173	2.405	4.060	19	1.559	1.770	2.745	29	922	1.047	1.952
10	2.708	2.925	4.636	20	1.315	1.488	2.422	30	1.051	1.194	2.147
								31	887	1.016	1.804

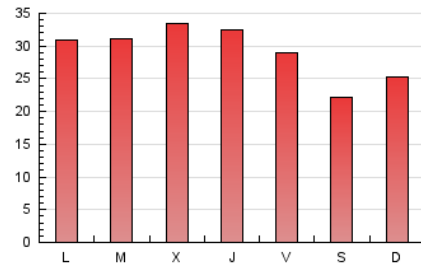
4. Gráficas (Nacional e Internacional)

4.1 Por día de la semana (promedio)

N. únicos / Visitas (x 100)



Páginas (x 100)



4.2 Por franja horaria (promedio)

Visitas (x 1000)

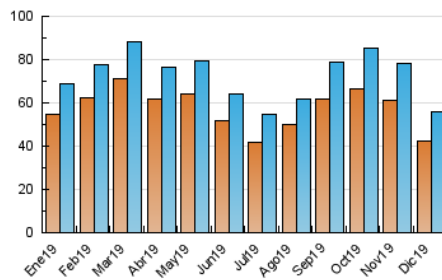


Páginas (x 1000)

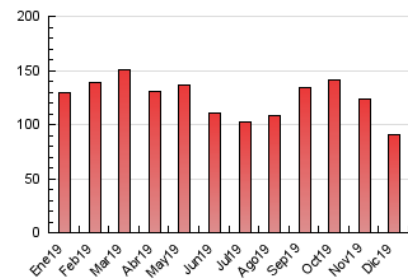


4.3 Por meses

N. únicos / Visitas (x 1000)



Páginas (x 1000)





INFORMACION Y CONTROL DE PUBLICACIONES, S.A.

Velázquez, 46, 1º Drcha - Tel. 91 435 00 32 Fax 91 435 96 05 - 28001 - MADRID
 Entença, 218 Entr. 7 - Tel 93 439 24 18 Fax 93 419 25 34 - 08029 - BARCELONA

Anexo - Tráfico Nacional

Título: BABYRADIO.ES
URL Primaria: http://www.babyradio.es
Editor: Baby Radio, S.L.
Domicilio: Manantial, 13, Edificio CEEI, Oficina 206
Ciudad: 11500 EL PUERTO DE SANTA MARÍA
Teléfono: 956 058 989
Fax:
E-mail:
Clasificación: Entretenimiento
Sub-Clasificación: Broadcast



1. Cifras totales y promedios (Nacional)

MES - AÑO	NAVEGADORES UNICOS	VISITAS	PAGINAS
Diciembre - 2019	13.645	22.064	41.590
PROMEDIO DIARIO	613	712	1.342
PROMEDIO LUNES-VIERNES	651	754	1.398
PROMEDIO SABADO-DOMINGO	521	609	1.204
PAGINAS / VISITAS	1,88		
DURACION MEDIA VISITAS	0:01:24		
DURACION MEDIA PAGINAS	0:01:34		

2. Secciones (Nacional)

	PAGINAS	%
HOME	4.835	11.63 %
RESTO	36.755	88.37 %

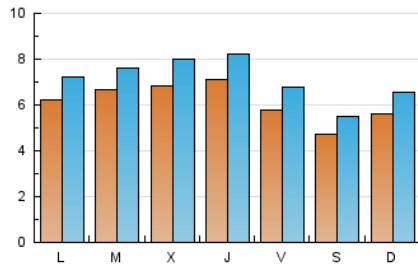
3. Por día del mes (Nacional)

Día	N. únicos	Visitas	Páginas	Día	N. únicos	Visitas	Páginas	Día	N. únicos	Visitas	Páginas
1	635	735	1.374	11	878	1.031	1.948	21	476	557	1.267
2	769	881	1.653	12	992	1.119	2.211	22	496	576	1.275
3	773	892	1.543	13	775	879	1.470	23	502	576	1.175
4	823	933	1.620	14	538	608	1.155	24	446	518	906
5	676	770	1.354	15	718	844	1.610	25	430	519	841
6	531	614	1.232	16	753	870	1.468	26	512	607	1.168
7	444	526	893	17	762	871	1.672	27	452	548	1.092
8	522	606	1.134	18	612	715	1.376	28	425	506	992
9	665	761	1.328	19	654	787	1.389	29	433	519	1.136
10	991	1.087	2.041	20	551	663	1.228	30	433	521	1.095
								31	351	425	944

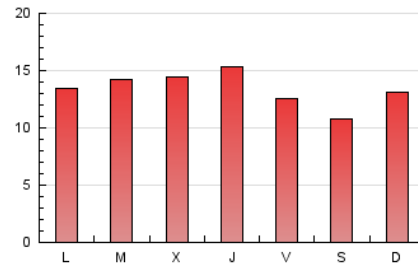
4. Gráficas (Nacional)

4.1 Por día de la semana (promedio)

N. únicos / Visitas (x 100)



Páginas (x 100)

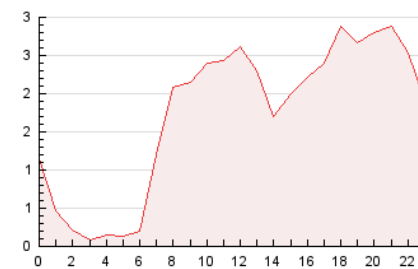


4.2 Por franja horaria (promedio)

Visitas (x 1000)

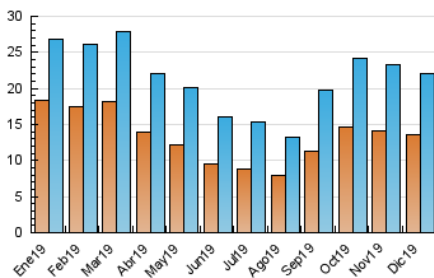


Páginas (x 1000)

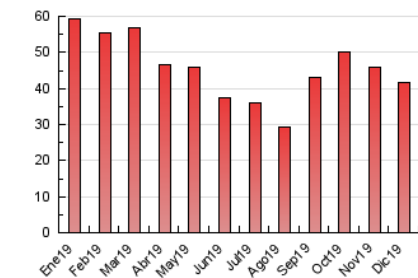


4.3 Por meses

N. únicos / Visitas (x 1000)



Páginas (x 1000)



5. Observaciones

Este Medio Electrónico de Comunicación ha sido medido por la herramienta Google Analytics de Google

6. Definiciones básicas (Para más información ver Normas Técnicas para el Control de los Medios Electrónicos de Comunicación)

Página Vista:

Conjunto de ficheros enviado a un usuario como resultado de una petición del mismo recibida por el servidor. Cuando la página está formada por varios marcos (frames), el conjunto de los mismos tendrá, a efectos de cómputo, la consideración de una página unitaria.

Visita:

Una secuencia ininterrumpida de páginas servidas a un usuario válido. Si dicho usuario no realiza peticiones de páginas en un periodo de tiempo (30 min) la siguiente petición constituirá el inicio de una nueva visita.

Navegador Único:

Total de combinaciones únicas de una dirección IP y un identificador adicional. Los medios pueden utilizar cookies o el Identificador de Alta de registro.

Duración Página Vista:

Tiempo acumulado en segundos de todas las páginas vistas (en visitas de dos o más páginas vistas), dividido por el número total de páginas vistas.

Duración Visita:

Tiempo en segundos de todas las visitas de dos o más páginas vistas, dividido por el número total de visitas de dos o más páginas vistas.

Tráfico nacional:

Audiencia/difusión correspondiente a España medida en base a los datos de las direcciones IP registradas por el sistema de medición.

7. Opinión

De OJDinteractiva, la división de INFORMACIÓN Y CONTROL DE PUBLICACIONES S.A.:

Hemos examinado la información facilitada por el editor del medio electrónico para el periodo que comprende la presente certificación.

Nuestro examen se ha realizado de acuerdo con las normas y procedimientos establecidos en las Normas Técnicas para el Control de los Medios Electrónicos de Comunicación.

En nuestra opinión, la presente acta presenta razonablemente la difusión/audiencia registrada por este medio electrónico.

ADVERTENCIA:

El trabajo de OJDinteractiva, la división de INFORMACIÓN Y CONTROL DE PUBLICACIONES S.A (INTROL) se limita a la realización de pruebas para la revisión de los datos de recuento suministrados por el editor con la finalidad de expresar una opinión sobre la razonabilidad de dichos datos de acuerdo con las Normas Técnicas para el control de los MEC.

Por tanto, INTROL no acepta responsabilidad alguna por las inexactitudes o errores que puedan existir en los datos de recuento. Tampoco acepta ninguna responsabilidad por la falsedad en los datos de recuento recibidos del editor, ni por otros datos de medición que no están incluidos en el análisis.

- 2019

OJDinteractiva