



INFORMACION Y CONTROL DE PUBLICACIONES, S.A.

Velázquez, 46, 1º Drcha - Tel. 91 435 00 32 Fax 91 435 96 05 - 28001 - MADRID
 Entença, 218 Entr. 7 - Tel 93 439 24 18 Fax 93 419 25 34 - 08029 - BARCELONA

Título: BABYRADIO.ES
URL Primaria: http://www.babyradio.es
Editor: Baby Radio, S.L.
Domicilio: Manantial, 13, Edificio CEEI, Oficina 206
Ciudad: 11500 EL PUERTO DE SANTA MARÍA
Teléfono: 956 058 989
Fax:
E-mail:
Clasificación: Entretenimiento
Sub-Clasificación: Broadcast



1. Cifras totales y promedios (Nacional e Internacional)

MES - AÑO	NAVEGADORES UNICOS	VISITAS	PAGINAS
Diciembre - 2018	44.224	55.702	100.205
PROMEDIO DIARIO	1.643	1.797	3.232
PROMEDIO LUNES-VIERNES	1.802	1.963	3.527
PROMEDIO SABADO-DOMINGO	1.309	1.448	2.614
PAGINAS / VISITAS	1,80		
DURACION MEDIA VISITAS	0:01:07		
DURACION MEDIA PAGINAS	0:01:24		

2. Secciones (Nacional e Internacional)

	PAGINAS	%
HOME	9.572	9.55 %
RESTO	90.633	90.45 %

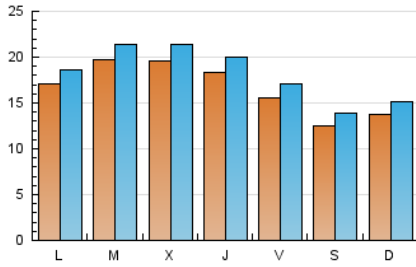
3. Por día del mes (Nacional e Internacional)

Día	N. únicos	Visitas	Páginas	Día	N. únicos	Visitas	Páginas	Día	N. únicos	Visitas	Páginas
1	1.633	1.787	3.132	11	2.519	2.754	4.910	21	1.256	1.395	2.373
2	1.886	2.064	3.695	12	2.273	2.502	4.294	22	902	1.027	1.945
3	2.694	2.889	5.540	13	2.198	2.370	4.065	23	1.032	1.137	1.993
4	2.702	2.917	5.042	14	1.908	2.101	3.434	24	787	875	1.562
5	2.540	2.735	4.614	15	1.299	1.443	2.594	25	715	788	1.329
6	2.411	2.580	4.275	16	1.413	1.547	2.721	26	1.404	1.538	3.661
7	1.930	2.083	3.275	17	1.853	1.993	3.383	27	1.220	1.353	2.923
8	1.400	1.548	2.645	18	1.938	2.089	4.344	28	1.131	1.250	2.480
9	1.562	1.714	3.188	19	1.638	1.798	3.289	29	1.001	1.134	2.164
10	2.332	2.560	4.379	20	1.516	1.683	3.179	30	964	1.077	2.062
								31	886	971	1.715

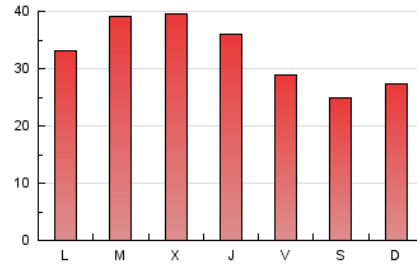
4. Gráficas (Nacional e Internacional)

4.1 Por día de la semana (promedio)

N. únicos / Visitas (x 100)



Páginas (x 100)



4.2 Por franja horaria (promedio)

Visitas (x 1000)

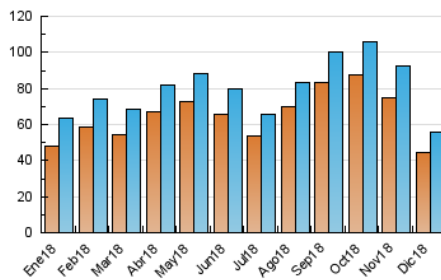


Páginas (x 1000)

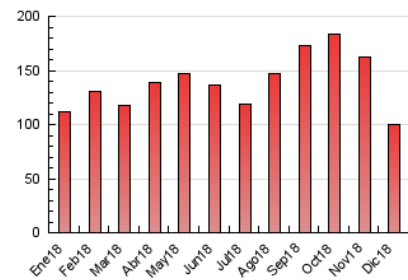


4.3 Por meses

N. únicos / Visitas (x 1000)



Páginas (x 1000)





INFORMACION Y CONTROL DE PUBLICACIONES, S.A.

Velázquez, 46, 1º Drcha - Tel. 91 435 00 32 Fax 91 435 96 05 - 28001 - MADRID
 Entença, 218 Entr. 7 - Tel 93 439 24 18 Fax 93 419 25 34 - 08029 - BARCELONA

Anexo - Tráfico Nacional

Título: BABYRADIO.ES
URL Primaria: http://www.babyradio.es
Editor: Baby Radio, S.L.
Domicilio: Manantial, 13, Edificio CEEI, Oficina 206
Ciudad: 11500 EL PUERTO DE SANTA MARÍA
Teléfono: 956 058 989
Fax:
E-mail:
Clasificación: Entretenimiento
Sub-Clasificación: Broadcast



1. Cifras totales y promedios (Nacional)

MES - AÑO	NAVEGADORES UNICOS	VISITAS	PAGINAS
Diciembre - 2018	14.345	21.333	47.090
PROMEDIO DIARIO	604	688	1.519
PROMEDIO LUNES-VIERNES	641	729	1.629
PROMEDIO SABADO-DOMINGO	527	603	1.289
PAGINAS / VISITAS	2,21		
DURACION MEDIA VISITAS	0:01:22		
DURACION MEDIA PAGINAS	0:01:08		

2. Secciones (Nacional)

	PAGINAS	%
HOME	6.648	14.12 %
RESTO	40.442	85.88 %

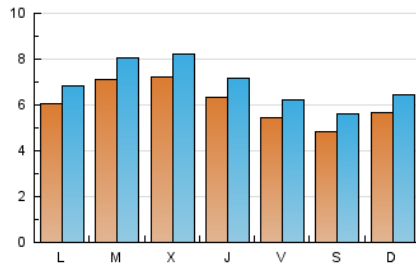
3. Por día del mes (Nacional)

Día	N. únicos	Visitas	Páginas	Día	N. únicos	Visitas	Páginas	Día	N. únicos	Visitas	Páginas
1	547	624	1.335	11	860	993	2.273	21	551	629	1.273
2	642	746	1.586	12	739	861	1.940	22	417	483	1.072
3	813	907	1.999	13	701	784	1.759	23	563	627	1.239
4	725	826	1.621	14	577	671	1.308	24	343	395	852
5	611	703	1.543	15	520	589	1.199	25	363	410	795
6	567	638	1.264	16	637	723	1.527	26	813	902	2.747
7	514	586	1.155	17	705	772	1.501	27	597	682	1.722
8	505	582	1.078	18	886	985	2.504	28	524	604	1.471
9	574	646	1.610	19	733	835	1.888	29	433	518	1.173
10	787	909	2.033	20	672	768	1.800	30	430	495	1.066
								31	387	440	757

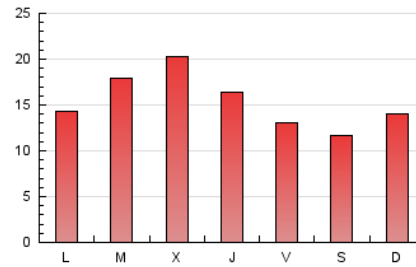
4. Gráficas (Nacional)

4.1 Por día de la semana (promedio)

N. únicos / Visitas (x 100)

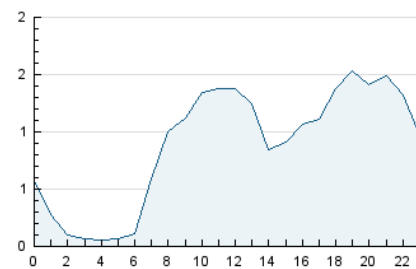


Páginas (x 100)

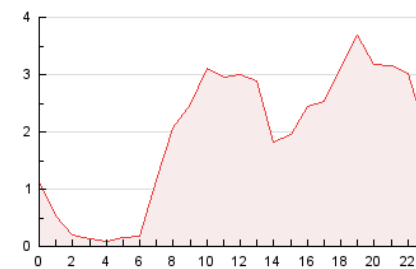


4.2 Por franja horaria (promedio)

Visitas (x 1000)

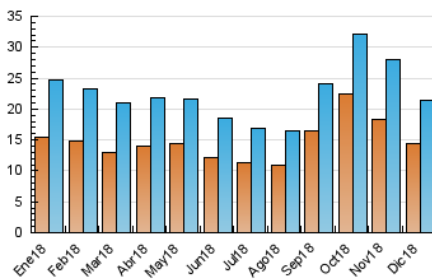


Páginas (x 1000)

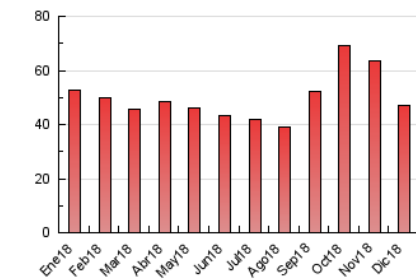


4.3 Por meses

N. únicos / Visitas (x 1000)



Páginas (x 1000)



5. Observaciones

Este Medio Electrónico de Comunicación ha sido medido por la herramienta Google Analytics de Google

6. Definiciones básicas (Para más información ver Normas Técnicas para el Control de los Medios Electrónicos de Comunicación)

Página Vista:

Conjunto de ficheros enviado a un usuario como resultado de una petición del mismo recibida por el servidor. Cuando la página está formada por varios marcos (frames), el conjunto de los mismos tendrá, a efectos de cómputo, la consideración de una página unitaria.

Visita:

Una secuencia ininterrumpida de páginas servidas a un usuario válido. Si dicho usuario no realiza peticiones de páginas en un periodo de tiempo (30 min) la siguiente petición constituirá el inicio de una nueva visita.

Navegador Único:

Total de combinaciones únicas de una dirección IP y un identificador adicional. Los medios pueden utilizar cookies o el Identificador de Alta de registro.

Duración Página Vista:

Tiempo acumulado en segundos de todas las páginas vistas (en visitas de dos o más páginas vistas), dividido por el número total de páginas vistas.

Duración Visita:

Tiempo en segundos de todas las visitas de dos o más páginas vistas, dividido por el número total de visitas de dos o más páginas vistas.

Tráfico nacional:

Audiencia/difusión correspondiente a España medida en base a los datos de las direcciones IP registradas por el sistema de medición.

7. Opinión

De OJDinteractiva, la división de INFORMACIÓN Y CONTROL DE PUBLICACIONES S.A.:

Hemos examinado la información facilitada por el editor del medio electrónico para el periodo que comprende la presente certificación.

Nuestro examen se ha realizado de acuerdo con las normas y procedimientos establecidos en las Normas Técnicas para el Control de los Medios Electrónicos de Comunicación.

En nuestra opinión, la presente acta presenta razonablemente la difusión/audiencia registrada por este medio electrónico.

ADVERTENCIA:

El trabajo de OJDinteractiva, la división de INFORMACIÓN Y CONTROL DE PUBLICACIONES S.A (INTROL) se limita a la realización de pruebas para la revisión de los datos de recuento suministrados por el editor con la finalidad de expresar una opinión sobre la razonabilidad de dichos datos de acuerdo con las Normas Técnicas para el control de los MEC.

Por tanto, INTROL no acepta responsabilidad alguna por las inexactitudes o errores que puedan existir en los datos de recuento. Tampoco acepta ninguna responsabilidad por la falsedad en los datos de recuento recibidos del editor, ni por otros datos de medición que no están incluidos en el análisis.

- 2018

OJDinteractiva