



INFORMACION Y CONTROL DE PUBLICACIONES, S.A.

Velázquez, 46, 1º Drcha - Tel. 91 435 00 32 Fax 91 435 96 05 - 28001 - MADRID
 Entença, 218 Entr. 7 - Tel 93 439 24 18 Fax 93 419 25 34 - 08029 - BARCELONA

Título: BABYRADIO.ES
URL Primaria: http://www.babyradio.es
Editor: Baby Radio, S.L.
Domicilio: Manantial, 13, Edificio CEEI, Oficina 206
Ciudad: 11500 EL PUERTO DE SANTA MARÍA
Teléfono: 956 058 989
Fax:
E-mail:
Clasificación: Entretenimiento
Sub-Clasificación: Broadcast



1. Cifras totales y promedios (Nacional e Internacional)

MES - AÑO	NAVEGADORES UNICOS	VISITAS	PAGINAS
Octubre - 2020	63.317	81.192	137.954
PROMEDIO DIARIO	2.384	2.619	4.450
PROMEDIO LUNES-VIERNES	2.678	2.933	4.906
PROMEDIO SABADO-DOMINGO	1.665	1.851	3.336
PAGINAS / VISITAS	1,70		
DURACION MEDIA VISITAS	0:01:17		
DURACION MEDIA PAGINAS	0:01:50		

2. Secciones (Nacional e Internacional)

	PAGINAS	%
HOME	10.565	7.66 %
RESTO	127.389	92.34 %

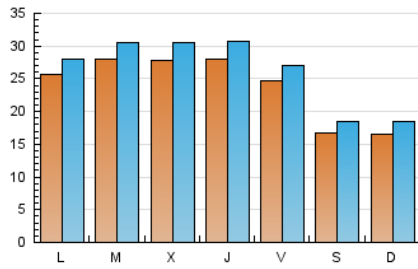
3. Por día del mes (Nacional e Internacional)

Día	N. únicos	Visitas	Páginas	Día	N. únicos	Visitas	Páginas	Día	N. únicos	Visitas	Páginas
1	3.204	3.503	5.670	11	1.391	1.560	2.762	21	2.905	3.159	5.313
2	2.732	3.027	5.054	12	2.159	2.402	4.184	22	2.832	3.094	5.092
3	1.939	2.170	4.378	13	2.748	3.015	4.858	23	2.629	2.882	4.617
4	1.802	1.990	4.659	14	2.977	3.325	5.778	24	1.703	1.891	3.021
5	3.016	3.227	6.203	15	2.896	3.199	5.223	25	1.812	2.041	3.628
6	2.782	3.015	5.440	16	2.667	2.922	4.687	26	2.464	2.687	4.513
7	2.604	2.832	4.821	17	1.749	1.926	3.172	27	2.770	3.035	5.006
8	2.485	2.741	4.673	18	1.610	1.791	3.015	28	2.670	2.927	4.810
9	2.168	2.359	3.702	19	2.662	2.898	4.832	29	2.552	2.816	4.549
10	1.577	1.738	2.813	20	2.866	3.114	5.176	30	2.129	2.350	3.726
								31	1.402	1.556	2.579

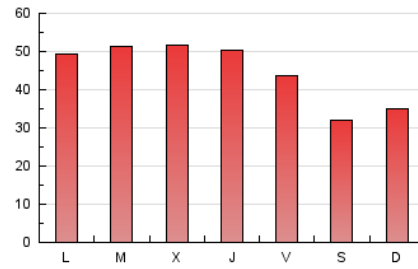
4. Gráficas (Nacional e Internacional)

4.1 Por día de la semana (promedio)

N. únicos / Visitas (x 100)



Páginas (x 100)

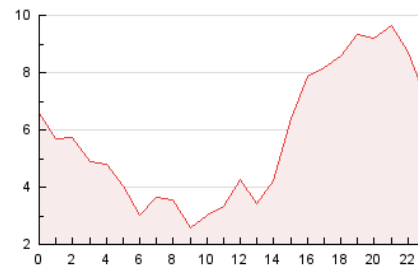


4.2 Por franja horaria (promedio)

Visitas (x 1000)

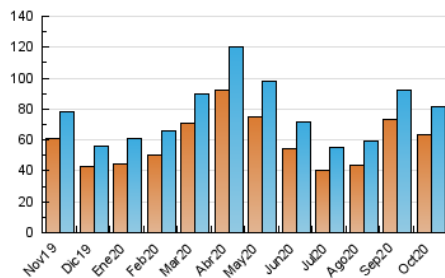


Páginas (x 1000)

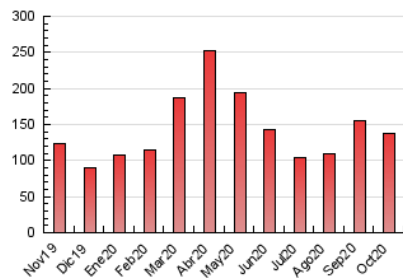


4.3 Por meses

N. únicos / Visitas (x 1000)



Páginas (x 1000)





INFORMACION Y CONTROL DE PUBLICACIONES, S.A.

Velázquez, 46, 1º Drcha - Tel. 91 435 00 32 Fax 91 435 96 05 - 28001 - MADRID
 Entença, 218 Entr. 7 - Tel 93 439 24 18 Fax 93 419 25 34 - 08029 - BARCELONA

Anexo - Tráfico Nacional

Título: BABYRADIO.ES
URL Primaria: http://www.babyradio.es
Editor: Baby Radio, S.L.
Domicilio: Manantial, 13, Edificio CEEI, Oficina 206
Ciudad: 11500 EL PUERTO DE SANTA MARÍA
Teléfono: 956 058 989
Fax:
E-mail:
Clasificación: Entretenimiento
Sub-Clasificación: Broadcast



1. Cifras totales y promedios (Nacional)

MES - AÑO	NAVEGADORES UNICOS	VISITAS	PAGINAS
Octubre - 2020	13.930	21.728	45.441
PROMEDIO DIARIO	618	701	1.466
PROMEDIO LUNES-VIERNES	657	740	1.495
PROMEDIO SABADO-DOMINGO	521	605	1.395
PAGINAS / VISITAS	2,09		
DURACION MEDIA VISITAS	0:01:24		
DURACION MEDIA PAGINAS	0:01:17		

2. Secciones (Nacional)

	PAGINAS	%
HOME	6.118	13.46 %
RESTO	39.323	86.54 %

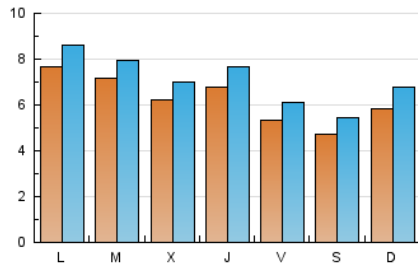
3. Por día del mes (Nacional)

Día	N. únicos	Visitas	Páginas	Día	N. únicos	Visitas	Páginas	Día	N. únicos	Visitas	Páginas
1	1.015	1.108	1.743	11	448	529	1.113	21	641	709	1.455
2	728	825	1.591	12	543	648	1.420	22	634	714	1.484
3	669	776	1.965	13	587	671	1.296	23	505	585	1.208
4	765	864	2.619	14	633	739	1.570	24	459	532	1.052
5	1.275	1.367	2.986	15	643	748	1.552	25	641	756	1.612
6	820	894	2.013	16	528	594	1.106	26	654	743	1.584
7	577	645	1.360	17	440	496	1.015	27	731	824	1.620
8	524	601	1.322	18	481	563	1.242	28	627	714	1.282
9	445	506	966	19	600	678	1.443	29	568	649	1.362
10	408	477	1.025	20	717	787	1.536	30	460	536	991
								31	378	450	908

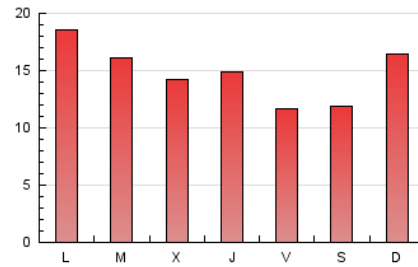
4. Gráficas (Nacional)

4.1 Por día de la semana (promedio)

N. únicos / Visitas (x 100)

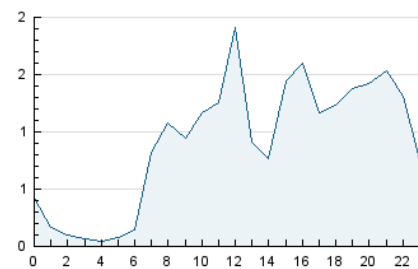


Páginas (x 100)

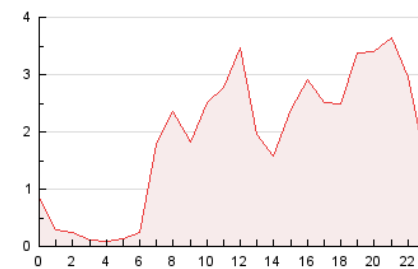


4.2 Por franja horaria (promedio)

Visitas (x 1000)

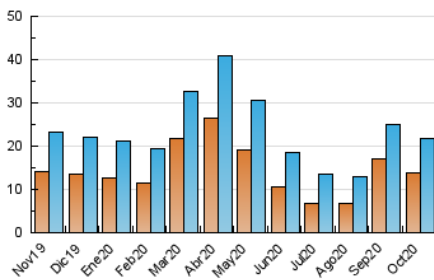


Páginas (x 1000)

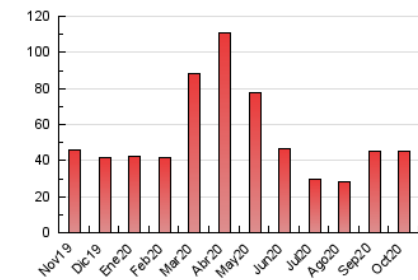


4.3 Por meses

N. únicos / Visitas (x 1000)



Páginas (x 1000)



5. Observaciones

Este Medio Electrónico de Comunicación ha sido medido por la herramienta Google Analytics de Google

6. Definiciones básicas (Para más información ver Normas Técnicas para el Control de los Medios Electrónicos de Comunicación)

Página Vista:

Conjunto de ficheros enviado a un usuario como resultado de una petición del mismo recibida por el servidor. Cuando la página está formada por varios marcos (frames), el conjunto de los mismos tendrá, a efectos de cómputo, la consideración de una página unitaria.

Visita:

Una secuencia ininterrumpida de páginas servidas a un usuario válido. Si dicho usuario no realiza peticiones de páginas en un periodo de tiempo (30 min) la siguiente petición constituirá el inicio de una nueva visita.

Navegador Único:

Total de combinaciones únicas de una dirección IP y un identificador adicional. Los medios pueden utilizar cookies o el Identificador de Alta de registro.

Duración Página Vista:

Tiempo acumulado en segundos de todas las páginas vistas (en visitas de dos o más páginas vistas), dividido por el número total de páginas vistas.

Duración Visita:

Tiempo en segundos de todas las visitas de dos o más páginas vistas, dividido por el número total de visitas de dos o más páginas vistas.

Tráfico nacional:

Audiencia/difusión correspondiente a España medida en base a los datos de las direcciones IP registradas por el sistema de medición.

7. Opinión

De OJDinteractiva, la división de INFORMACIÓN Y CONTROL DE PUBLICACIONES S.A.:

Hemos examinado la información facilitada por el editor del medio electrónico para el periodo que comprende la presente certificación.

Nuestro examen se ha realizado de acuerdo con las normas y procedimientos establecidos en las Normas Técnicas para el Control de los Medios Electrónicos de Comunicación.

En nuestra opinión, la presente acta presenta razonablemente la difusión/audiencia registrada por este medio electrónico.

ADVERTENCIA:

El trabajo de OJDinteractiva, la división de INFORMACIÓN Y CONTROL DE PUBLICACIONES S.A (INTROL) se limita a la realización de pruebas para la revisión de los datos de recuento suministrados por el editor con la finalidad de expresar una opinión sobre la razonabilidad de dichos datos de acuerdo con las Normas Técnicas para el control de los MEC.

Por tanto, INTROL no acepta responsabilidad alguna por las inexactitudes o errores que puedan existir en los datos de recuento. Tampoco acepta ninguna responsabilidad por la falsedad en los datos de recuento recibidos del editor, ni por otros datos de medición que no están incluidos en el análisis.

Noviembre - 2020

OJDinteractiva