



INFORMACION Y CONTROL DE PUBLICACIONES, S.A.

Velázquez, 46, 1º Drcha - Tel. 91 435 00 32 Fax 91 435 96 05 - 28001 - MADRID
 Entença, 218 Entr. 7 - Tel 93 439 24 18 Fax 93 419 25 34 - 08029 - BARCELONA

Título: BABYRADIO.ES
URL Primaria: http://www.babyradio.es
Editor: Baby Radio, S.L.
Domicilio: Manantial, 13, Edificio CEEI, Oficina 206
Ciudad: 11500 EL PUERTO DE SANTA MARÍA
Teléfono: 956 058 989
Fax:
E-mail:
Clasificación: Entretenimiento
Sub-Clasificación: Broadcast



1. Cifras totales y promedios (Nacional e Internacional)

MES - AÑO	NAVEGADORES UNICOS	VISITAS	PAGINAS
Octubre - 2019	66.389	85.010	141.433
PROMEDIO DIARIO	2.503	2.742	4.562
PROMEDIO LUNES-VIERNES	2.753	3.009	4.952
PROMEDIO SABADO-DOMINGO	1.784	1.977	3.443
PAGINAS / VISITAS	1,66		
DURACION MEDIA VISITAS	0:01:13		
DURACION MEDIA PAGINAS	0:01:50		

2. Secciones (Nacional e Internacional)

	PAGINAS	%
HOME	10.557	7.46 %
RESTO	130.876	92.54 %

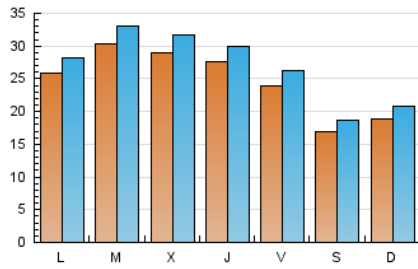
3. Por día del mes (Nacional e Internacional)

Día	N. únicos	Visitas	Páginas	Día	N. únicos	Visitas	Páginas	Día	N. únicos	Visitas	Páginas
1	3.180	3.464	5.560	11	2.421	2.643	4.101	21	2.623	2.878	4.632
2	2.982	3.285	5.409	12	1.643	1.831	3.372	22	2.953	3.225	5.160
3	2.941	3.196	5.217	13	1.919	2.135	3.702	23	2.883	3.153	5.232
4	2.313	2.556	4.147	14	2.741	2.983	5.528	24	2.788	3.020	4.827
5	1.657	1.825	3.174	15	3.132	3.412	5.930	25	2.327	2.537	3.959
6	1.769	1.984	3.642	16	3.011	3.285	5.400	26	1.675	1.877	2.970
7	2.443	2.671	4.242	17	3.135	3.396	5.652	27	1.966	2.138	3.561
8	3.187	3.460	6.040	18	2.512	2.747	4.215	28	2.521	2.761	4.438
9	2.871	3.156	5.426	19	1.754	1.930	3.354	29	2.705	2.985	4.820
10	2.846	3.134	5.275	20	1.890	2.093	3.766	30	2.748	2.999	4.675
								31	2.057	2.251	4.007

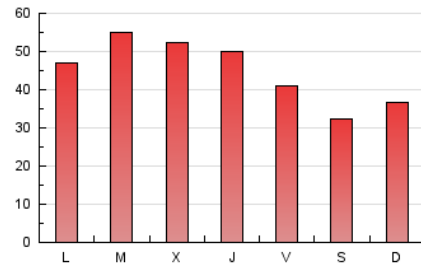
4. Gráficas (Nacional e Internacional)

4.1 Por día de la semana (promedio)

N. únicos / Visitas (x 100)



Páginas (x 100)

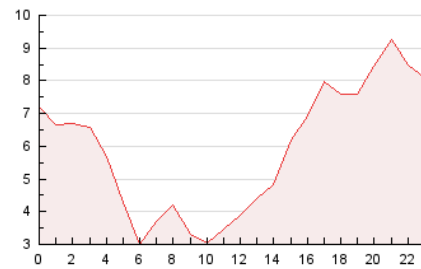


4.2 Por franja horaria (promedio)

Visitas (x 1000)

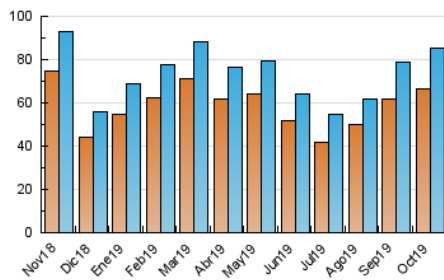


Páginas (x 1000)

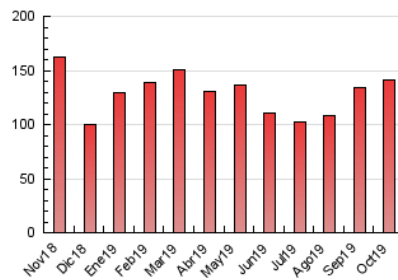


4.3 Por meses

N. únicos / Visitas (x 1000)



Páginas (x 1000)





INFORMACION Y CONTROL DE PUBLICACIONES, S.A.

Velázquez, 46, 1º Drcha - Tel. 91 435 00 32 Fax 91 435 96 05 - 28001 - MADRID
 Entença, 218 Entr. 7 - Tel 93 439 24 18 Fax 93 419 25 34 - 08029 - BARCELONA

Anexo - Tráfico Nacional

Título: BABYRADIO.ES
URL Primaria: http://www.babyradio.es
Editor: Baby Radio, S.L.
Domicilio: Manantial, 13, Edificio CEEI, Oficina 206
Ciudad: 11500 EL PUERTO DE SANTA MARÍA
Teléfono: 956 058 989
Fax:
E-mail:
Clasificación: Entretenimiento
Sub-Clasificación: Broadcast



1. Cifras totales y promedios (Nacional)

MES - AÑO	NAVEGADORES UNICOS	VISITAS	PAGINAS
Octubre - 2019	14.627	24.235	50.198
PROMEDIO DIARIO	677	782	1.619
PROMEDIO LUNES-VIERNES	720	830	1.721
PROMEDIO SABADO-DOMINGO	551	643	1.328
PAGINAS / VISITAS	2,07		
DURACION MEDIA VISITAS	0:01:31		
DURACION MEDIA PAGINAS	0:01:25		

2. Secciones (Nacional)

	PAGINAS	%
HOME	5.510	10.98 %
RESTO	44.688	89.02 %

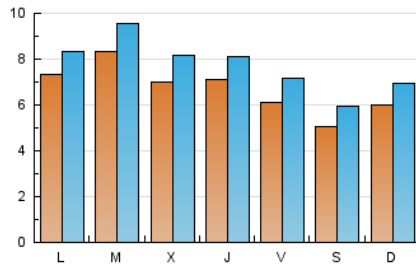
3. Por día del mes (Nacional)

Día	N. únicos	Visitas	Páginas	Día	N. únicos	Visitas	Páginas	Día	N. únicos	Visitas	Páginas
1	745	877	1.916	11	621	730	1.372	21	690	797	1.494
2	700	819	1.885	12	440	525	1.140	22	777	882	1.766
3	747	866	1.811	13	589	690	1.386	23	718	829	1.708
4	636	755	1.392	14	851	962	1.944	24	677	762	1.598
5	504	582	1.198	15	850	966	2.046	25	602	697	1.353
6	589	693	1.488	16	732	858	1.662	26	487	583	1.073
7	697	805	1.549	17	879	974	2.078	27	601	668	1.296
8	1.108	1.223	2.670	18	585	672	1.262	28	687	780	1.607
9	713	845	1.765	19	580	677	1.437	29	677	817	1.663
10	765	889	1.958	20	616	726	1.604	30	628	719	1.461
								31	481	567	1.616

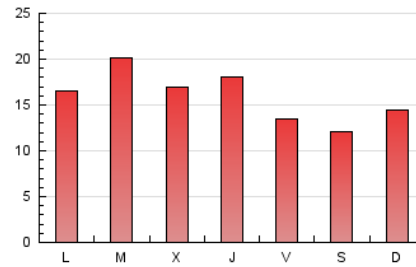
4. Gráficas (Nacional)

4.1 Por día de la semana (promedio)

N. únicos / Visitas (x 100)

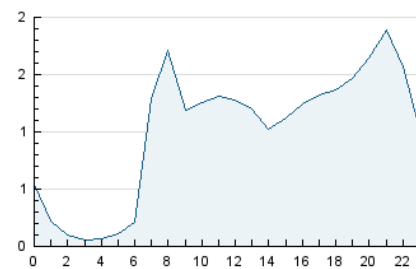


Páginas (x 100)

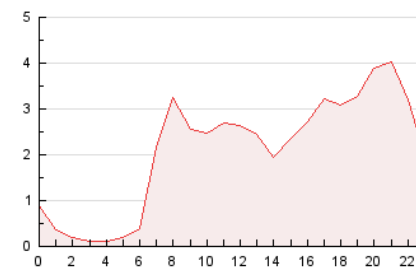


4.2 Por franja horaria (promedio)

Visitas (x 1000)

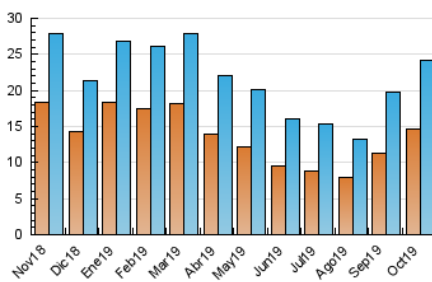


Páginas (x 1000)

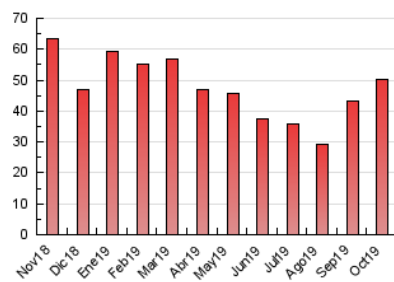


4.3 Por meses

N. únicos / Visitas (x 1000)



Páginas (x 1000)



5. Observaciones

Este Medio Electrónico de Comunicación ha sido medido por la herramienta Google Analytics de Google

6. Definiciones básicas (Para más información ver Normas Técnicas para el Control de los Medios Electrónicos de Comunicación)

Página Vista:

Conjunto de ficheros enviado a un usuario como resultado de una petición del mismo recibida por el servidor. Cuando la página está formada por varios marcos (frames), el conjunto de los mismos tendrá, a efectos de cómputo, la consideración de una página unitaria.

Visita:

Una secuencia ininterrumpida de páginas servidas a un usuario válido. Si dicho usuario no realiza peticiones de páginas en un periodo de tiempo (30 min) la siguiente petición constituirá el inicio de una nueva visita.

Navegador Único:

Total de combinaciones únicas de una dirección IP y un identificador adicional. Los medios pueden utilizar cookies o el Identificador de Alta de registro.

Duración Página Vista:

Tiempo acumulado en segundos de todas las páginas vistas (en visitas de dos o más páginas vistas), dividido por el número total de páginas vistas.

Duración Visita:

Tiempo en segundos de todas las visitas de dos o más páginas vistas, dividido por el número total de visitas de dos o más páginas vistas.

Tráfico nacional:

Audiencia/difusión correspondiente a España medida en base a los datos de las direcciones IP registradas por el sistema de medición.

7. Opinión

De OJDinteractiva, la división de INFORMACIÓN Y CONTROL DE PUBLICACIONES S.A.:

Hemos examinado la información facilitada por el editor del medio electrónico para el periodo que comprende la presente certificación.

Nuestro examen se ha realizado de acuerdo con las normas y procedimientos establecidos en las Normas Técnicas para el Control de los Medios Electrónicos de Comunicación.

En nuestra opinión, la presente acta presenta razonablemente la difusión/audiencia registrada por este medio electrónico.

ADVERTENCIA:

El trabajo de OJDinteractiva, la división de INFORMACIÓN Y CONTROL DE PUBLICACIONES S.A (INTROL) se limita a la realización de pruebas para la revisión de los datos de recuento suministrados por el editor con la finalidad de expresar una opinión sobre la razonabilidad de dichos datos de acuerdo con las Normas Técnicas para el control de los MEC.

Por tanto, INTROL no acepta responsabilidad alguna por las inexactitudes o errores que puedan existir en los datos de recuento. Tampoco acepta ninguna responsabilidad por la falsedad en los datos de recuento recibidos del editor, ni por otros datos de medición que no están incluidos en el análisis.

Noviembre - 2019

OJDinteractiva