



## INFORMACION Y CONTROL DE PUBLICACIONES, S.A.

Velázquez, 46, 1º Drcha - Tel. 91 435 00 32 Fax 91 435 96 05 - 28001 - MADRID  
 Entença, 218 Entr. 7 - Tel 93 439 24 18 Fax 93 419 25 34 - 08029 - BARCELONA

**Título:** BABYRADIO.ES  
**URL Primaria:** http://www.babyradio.es  
**Editor:** Baby Radio, S.L.  
**Domicilio:** Manantial, 13, Edificio CEEI, Oficina 206  
**Ciudad:** 11500 EL PUERTO DE SANTA MARÍA  
**Teléfono:** 956 058 989  
**Fax:**  
**E-mail:**  
**Clasificación:** Entretenimiento  
**Sub-Clasificación:** Broadcast



### 1. Cifras totales y promedios (Nacional e Internacional)

MES - AÑO	NAVEGADORES UNICOS	VISITAS	PAGINAS
Septiembre - 2019	61.640	78.651	134.179
<b>PROMEDIO DIARIO</b>	<b>2.390</b>	<b>2.622</b>	<b>4.473</b>
<b>PROMEDIO LUNES-VIERNES</b>	2.687	2.942	4.978
<b>PROMEDIO SABADO-DOMINGO</b>	1.698	1.874	3.294
<b>PAGINAS / VISITAS</b>	1,71		
<b>DURACION MEDIA VISITAS</b>	0:01:17		
<b>DURACION MEDIA PAGINAS</b>	0:01:49		

### 2. Secciones (Nacional e Internacional)

	PAGINAS	%
<b>HOME</b>	11.062	8.24 %
<b>RESTO</b>	123.117	91.76 %

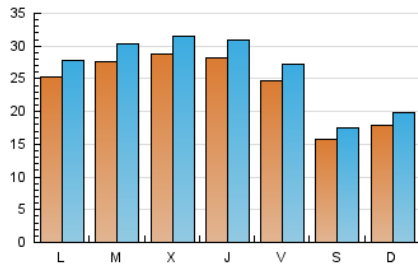
### 3. Por día del mes (Nacional e Internacional)

Día	N. únicos	Visitas	Páginas	Día	N. únicos	Visitas	Páginas	Día	N. únicos	Visitas	Páginas
1	1.910	2.085	3.447	11	2.760	3.043	4.898	21	1.597	1.761	3.226
2	2.532	2.734	4.829	12	2.690	2.948	4.734	22	1.842	2.040	3.851
3	2.720	2.963	5.272	13	2.290	2.520	4.339	23	2.740	3.022	5.412
4	3.021	3.246	5.673	14	1.386	1.539	2.617	24	2.889	3.187	5.238
5	2.758	3.005	5.214	15	1.513	1.675	3.040	25	3.035	3.297	5.554
6	2.412	2.603	4.451	16	1.960	2.159	3.684	26	3.106	3.419	5.570
7	1.632	1.806	3.159	17	2.433	2.687	4.319	27	2.586	2.850	4.556
8	1.765	1.941	3.582	18	2.727	2.978	4.942	28	1.710	1.888	3.075
9	2.686	2.908	5.064	19	2.703	2.981	5.052	29	1.931	2.132	3.653
10	3.020	3.313	5.733	20	2.593	2.883	4.852	30	2.761	3.038	5.143

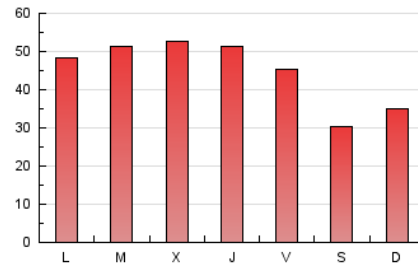
4. Gráficas (Nacional e Internacional)

4.1 Por día de la semana (promedio)

N. únicos / Visitas (x 100)



Páginas (x 100)

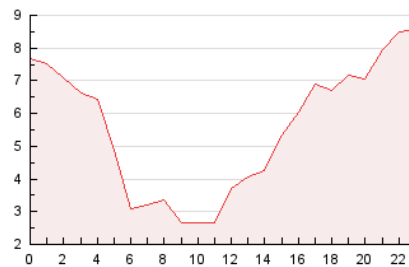


4.2 Por franja horaria (promedio)

Visitas (x 1000)

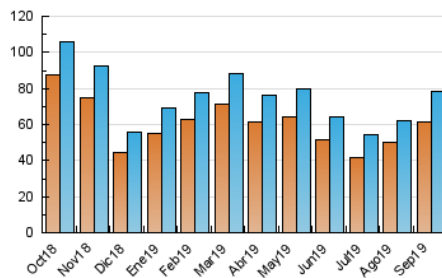


Páginas (x 1000)

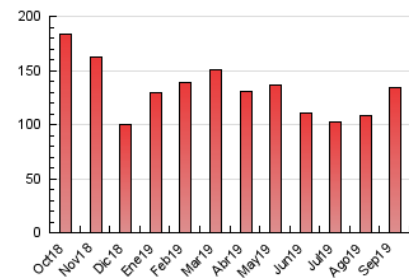


4.3 Por meses

N. únicos / Visitas (x 1000)



Páginas (x 1000)





## INFORMACION Y CONTROL DE PUBLICACIONES, S.A.

Velázquez, 46, 1º Drcha - Tel. 91 435 00 32 Fax 91 435 96 05 - 28001 - MADRID  
 Entença, 218 Entr. 7 - Tel 93 439 24 18 Fax 93 419 25 34 - 08029 - BARCELONA

### Anexo - Tráfico Nacional

**Título:** BABYRADIO.ES  
**URL Primaria:** http://www.babyradio.es  
**Editor:** Baby Radio, S.L.  
**Domicilio:** Manantial, 13, Edificio CEEI, Oficina 206  
**Ciudad:** 11500 EL PUERTO DE SANTA MARÍA  
**Teléfono:** 956 058 989  
**Fax:**  
**E-mail:**  
**Clasificación:** Entretenimiento  
**Sub-Clasificación:** Broadcast



#### 1. Cifras totales y promedios (Nacional)

MES - AÑO	NAVEGADORES UNICOS	VISITAS	PAGINAS
Septiembre - 2019	11.291	19.747	43.209
<b>PROMEDIO DIARIO</b>	<b>559</b>	<b>658</b>	<b>1.440</b>
<b>PROMEDIO LUNES-VIERNES</b>	605	711	1.552
<b>PROMEDIO SABADO-DOMINGO</b>	453	535	1.179
<b>PAGINAS / VISITAS</b>	2,19		
<b>DURACION MEDIA VISITAS</b>	0:01:41		
<b>DURACION MEDIA PAGINAS</b>	0:01:25		

#### 2. Secciones (Nacional)

	PAGINAS	%
<b>HOME</b>	5.662	13.10 %
<b>RESTO</b>	37.547	86.90 %

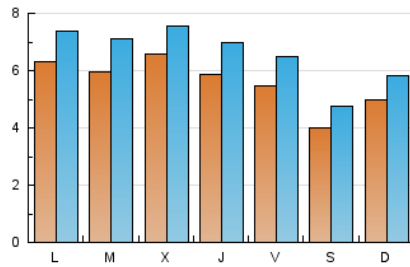
#### 3. Por día del mes (Nacional)

Día	N. únicos	Visitas	Páginas	Día	N. únicos	Visitas	Páginas	Día	N. únicos	Visitas	Páginas
1	455	529	1.082	11	572	689	1.357	21	442	525	1.152
2	457	532	1.208	12	577	690	1.450	22	556	650	1.555
3	410	491	1.170	13	536	645	1.465	23	841	983	2.196
4	745	819	1.807	14	389	462	953	24	747	892	1.871
5	499	591	1.611	15	511	595	1.305	25	689	786	1.678
6	416	480	1.219	16	592	693	1.349	26	667	795	1.738
7	361	442	1.009	17	590	714	1.368	27	537	645	1.226
8	452	535	1.197	18	624	731	1.452	28	400	480	992
9	612	709	1.793	19	603	708	1.492	29	507	596	1.363
10	631	741	1.682	20	703	819	1.727	30	662	780	1.742

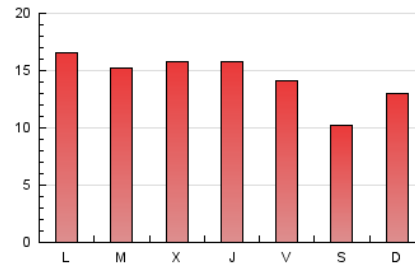
4. Gráficas (Nacional)

4.1 Por día de la semana (promedio)

N. únicos / Visitas (x 100)

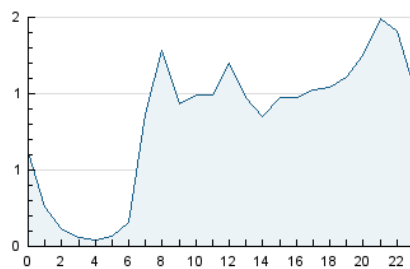


Páginas (x 100)

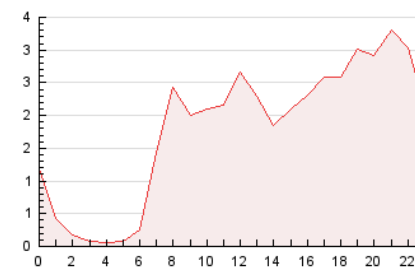


4.2 Por franja horaria (promedio)

Visitas (x 1000)

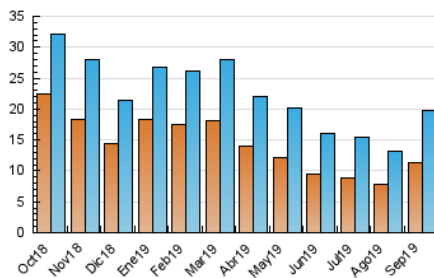


Páginas (x 1000)

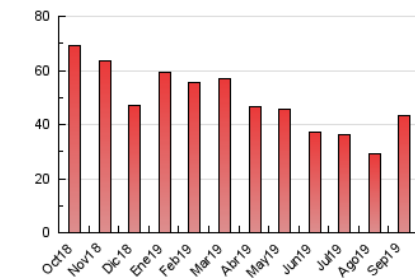


4.3 Por meses

N. únicos / Visitas (x 1000)



Páginas (x 1000)



## 5. Observaciones

Este Medio Electrónico de Comunicación ha sido medido por la herramienta Google Analytics de Google

## 6. Definiciones básicas (Para más información ver Normas Técnicas para el Control de los Medios Electrónicos de Comunicación)

### Página Vista:

Conjunto de ficheros enviado a un usuario como resultado de una petición del mismo recibida por el servidor. Cuando la página está formada por varios marcos (frames), el conjunto de los mismos tendrá, a efectos de cómptuo, la consideración de una página unitaria.

### Visita:

Una secuencia ininterrumpida de páginas servidas a un usuario válido. Si dicho usuario no realiza peticiones de páginas en un periodo de tiempo (30 min) la siguiente petición constituirá el inicio de una nueva visita.

### Navegador Único:

Total de combinaciones únicas de una dirección IP y un identificador adicional. Los medios pueden utilizar cookies o el Identificador de Alta de registro.

### Duración Página Vista:

Tiempo acumulado en segundos de todas las páginas vistas (en visitas de dos o más páginas vistas), dividido por el número total de páginas vistas.

### Duración Visita:

Tiempo en segundos de todas las visitas de dos o más páginas vistas, dividido por el número total de visitas de dos o más páginas vistas.

### Tráfico nacional:

Audiencia/difusión correspondiente a España medida en base a los datos de las direcciones IP registradas por el sistema de medición.

## 7. Opinión

De OJDinteractiva, la división de INFORMACIÓN Y CONTROL DE PUBLICACIONES S.A.:

Hemos examinado la información facilitada por el editor del medio electrónico para el periodo que comprende la presente certificación.

Nuestro examen se ha realizado de acuerdo con las normas y procedimientos establecidos en las Normas Técnicas para el Control de los Medios Electrónicos de Comunicación.

En nuestra opinión, la presente acta presenta razonablemente la difusión/audiencia registrada por este medio electrónico.

### ADVERTENCIA:

El trabajo de OJDinteractiva, la división de INFORMACIÓN Y CONTROL DE PUBLICACIONES S.A (INTROL) se limita a la realización de pruebas para la revisión de los datos de recuento suministrados por el editor con la finalidad de expresar una opinión sobre la razonabilidad de dichos datos de acuerdo con las Normas Técnicas para el control de los MEC.

Por tanto, INTROL no acepta responsabilidad alguna por las inexactitudes o errores que puedan existir en los datos de recuento. Tampoco acepta ninguna responsabilidad por la falsedad en los datos de recuento recibidos del editor, ni por otros datos de medición que no están incluidos en el análisis.

Octubre - 2019

OJDinteractiva