



INFORMACION Y CONTROL DE PUBLICACIONES, S.A.

Velázquez, 46, 1º Drcha - Tel. 91 435 00 32 Fax 91 435 96 05 - 28001 - MADRID
Entença, 218 Entr. 7 - Tel 93 439 24 18 Fax 93 419 25 34 - 08029 - BARCELONA

Título: BABYRADIO.ES
URL Primaria: http://www.babyradio.es
Editor: Baby Radio, S.L.
Domicilio: Manantial, 13, Edificio CEEI, Oficina 206
Ciudad: 11500 EL PUERTO DE SANTA MARÍA
Teléfono: 956 058 989
Fax:
E-mail:
Clasificación: Entretenimiento
Sub-Clasificación: Broadcast



1. Cifras totales y promedios (Nacional e Internacional)

MES - AÑO	NAVEGADORES UNICOS	VISITAS	PAGINAS
Mayo - 2019	63.967	79.561	136.442
PROMEDIO DIARIO	2.355	2.566	4.401
PROMEDIO LUNES-VIERNES	2.592	2.823	4.844
PROMEDIO SABADO-DOMINGO	1.672	1.829	3.128
PAGINAS / VISITAS	1,71		
DURACION MEDIA VISITAS	0:01:12		
DURACION MEDIA PAGINAS	0:01:41		

2. Secciones (Nacional e Internacional)

	PAGINAS	%
HOME	11.610	8.51 %
RESTO	124.832	91.49 %

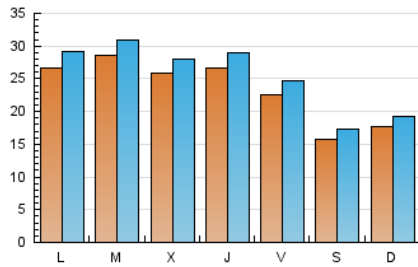
3. Por día del mes (Nacional e Internacional)

Día	N. únicos	Visitas	Páginas	Día	N. únicos	Visitas	Páginas	Día	N. únicos	Visitas	Páginas
1	1.800	1.984	3.585	11	1.455	1.599	2.678	21	2.953	3.201	5.061
2	2.498	2.712	4.597	12	1.612	1.766	3.134	22	2.900	3.135	5.112
3	2.300	2.500	4.141	13	2.587	2.844	5.572	23	2.714	2.951	5.319
4	1.658	1.818	3.264	14	2.927	3.172	6.733	24	2.117	2.311	3.738
5	1.849	2.025	3.246	15	2.580	2.834	4.915	25	1.530	1.675	2.825
6	2.760	3.023	5.196	16	2.693	2.894	4.824	26	1.691	1.836	3.046
7	2.695	2.954	5.044	17	2.432	2.654	4.739	27	2.579	2.810	4.774
8	2.716	2.969	4.829	18	1.663	1.827	3.137	28	2.824	3.071	5.063
9	2.511	2.732	4.400	19	1.915	2.087	3.695	29	2.892	3.125	5.455
10	2.035	2.260	3.855	20	2.739	2.996	4.863	30	2.946	3.172	5.158
								31	2.420	2.624	4.444

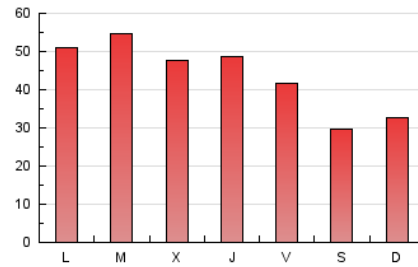
4. Gráficas (Nacional e Internacional)

4.1 Por día de la semana (promedio)

N. únicos / Visitas (x 100)

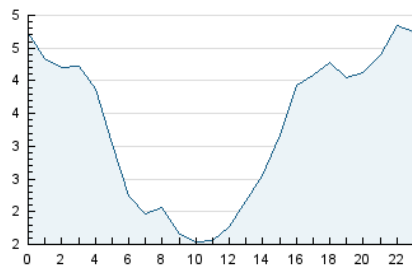


Páginas (x 100)

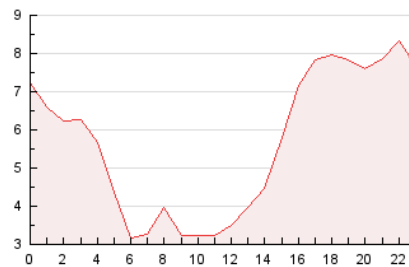


4.2 Por franja horaria (promedio)

Visitas (x 1000)

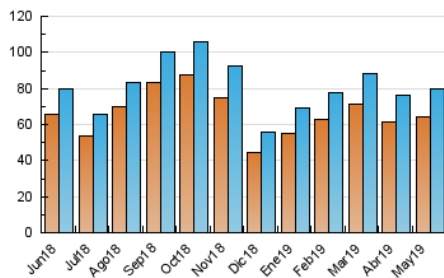


Páginas (x 1000)

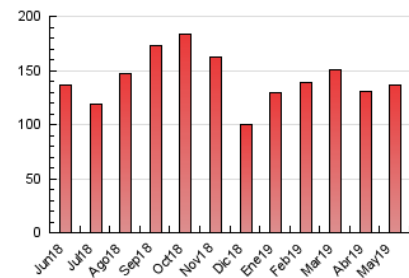


4.3 Por meses

N. únicos / Visitas (x 1000)



Páginas (x 1000)





INFORMACION Y CONTROL DE PUBLICACIONES, S.A.

Velázquez, 46, 1º Drcha - Tel. 91 435 00 32 Fax 91 435 96 05 - 28001 - MADRID
 Entença, 218 Entr. 7 - Tel 93 439 24 18 Fax 93 419 25 34 - 08029 - BARCELONA

Anexo - Tráfico Nacional

Título: BABYRADIO.ES
URL Primaria: http://www.babyradio.es
Editor: Baby Radio, S.L.
Domicilio: Manantial, 13, Edificio CEEI, Oficina 206
Ciudad: 11500 EL PUERTO DE SANTA MARÍA
Teléfono: 956 058 989
Fax:
E-mail:
Clasificación: Entretenimiento
Sub-Clasificación: Broadcast



1. Cifras totales y promedios (Nacional)

MES - AÑO	NAVEGADORES UNICOS	VISITAS	PAGINAS
Mayo - 2019	12.140	20.099	45.863
PROMEDIO DIARIO	560	648	1.479
PROMEDIO LUNES-VIERNES	606	701	1.617
PROMEDIO SABADO-DOMINGO	429	497	1.084
PAGINAS / VISITAS	2,28		
DURACION MEDIA VISITAS	0:01:37		
DURACION MEDIA PAGINAS	0:01:16		

2. Secciones (Nacional)

	PAGINAS	%
HOME	7.801	17.01 %
RESTO	38.062	82.99 %

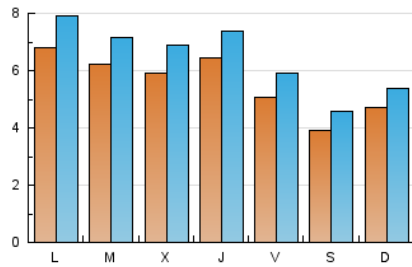
3. Por día del mes (Nacional)

Día	N. únicos	Visitas	Páginas	Día	N. únicos	Visitas	Páginas	Día	N. únicos	Visitas	Páginas
1	495	589	1.442	11	385	444	993	21	604	705	1.499
2	597	694	1.731	12	468	538	1.267	22	637	727	1.537
3	526	610	1.423	13	786	905	2.341	23	631	731	1.952
4	391	469	1.085	14	694	788	1.922	24	443	516	1.180
5	470	546	1.069	15	628	724	1.660	25	384	448	929
6	633	741	1.667	16	717	803	1.714	26	406	459	944
7	598	678	1.606	17	578	662	1.559	27	644	750	1.727
8	599	703	1.545	18	396	462	1.025	28	594	697	1.532
9	621	715	1.458	19	534	606	1.363	29	596	701	1.892
10	478	579	1.336	20	652	771	1.530	30	663	747	1.589
								31	514	591	1.346

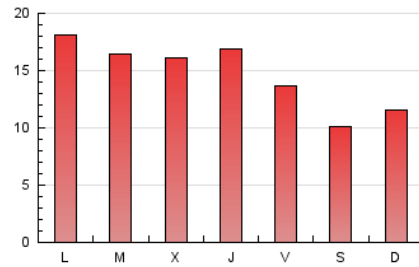
4. Gráficas (Nacional)

4.1 Por día de la semana (promedio)

N. únicos / Visitas (x 100)

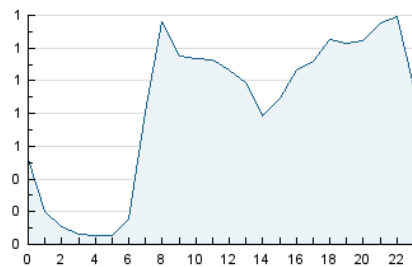


Páginas (x 100)

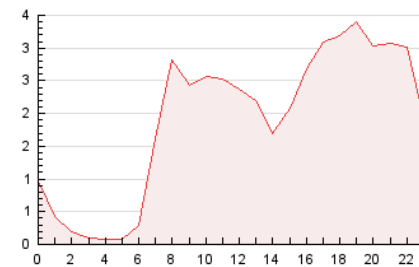


4.2 Por franja horaria (promedio)

Visitas (x 1000)

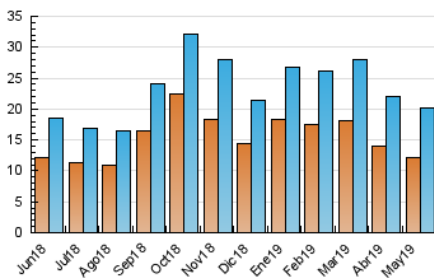


Páginas (x 1000)

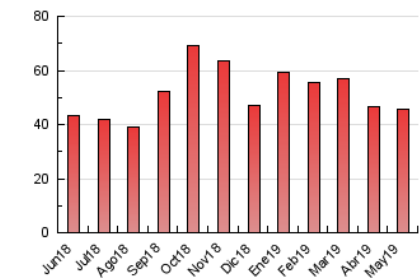


4.3 Por meses

N. únicos / Visitas (x 1000)



Páginas (x 1000)



5. Observaciones

Este Medio Electrónico de Comunicación ha sido medido por la herramienta Google Analytics de Google

6. Definiciones básicas (Para más información ver Normas Técnicas para el Control de los Medios Electrónicos de Comunicación)

Página Vista:

Conjunto de ficheros enviado a un usuario como resultado de una petición del mismo recibida por el servidor. Cuando la página está formada por varios marcos (frames), el conjunto de los mismos tendrá, a efectos de cómputo, la consideración de una página unitaria.

Visita:

Una secuencia ininterrumpida de páginas servidas a un usuario válido. Si dicho usuario no realiza peticiones de páginas en un periodo de tiempo (30 min) la siguiente petición constituirá el inicio de una nueva visita.

Navegador Único:

Total de combinaciones únicas de una dirección IP y un identificador adicional. Los medios pueden utilizar cookies o el Identificador de Alta de registro.

Duración Página Vista:

Tiempo acumulado en segundos de todas las páginas vistas (en visitas de dos o más páginas vistas), dividido por el número total de páginas vistas.

Duración Visita:

Tiempo en segundos de todas las visitas de dos o más páginas vistas, dividido por el número total de visitas de dos o más páginas vistas.

Tráfico nacional:

Audiencia/difusión correspondiente a España medida en base a los datos de las direcciones IP registradas por el sistema de medición.

7. Opinión

De OJDinteractiva, la división de INFORMACIÓN Y CONTROL DE PUBLICACIONES S.A.:

Hemos examinado la información facilitada por el editor del medio electrónico para el periodo que comprende la presente certificación.

Nuestro examen se ha realizado de acuerdo con las normas y procedimientos establecidos en las Normas Técnicas para el Control de los Medios Electrónicos de Comunicación.

En nuestra opinión, la presente acta presenta razonablemente la difusión/audiencia registrada por este medio electrónico.

ADVERTENCIA:

El trabajo de OJDinteractiva, la división de INFORMACIÓN Y CONTROL DE PUBLICACIONES S.A (INTROL) se limita a la realización de pruebas para la revisión de los datos de recuento suministrados por el editor con la finalidad de expresar una opinión sobre la razonabilidad de dichos datos de acuerdo con las Normas Técnicas para el control de los MEC.

Por tanto, INTROL no acepta responsabilidad alguna por las inexactitudes o errores que puedan existir en los datos de recuento. Tampoco acepta ninguna responsabilidad por la falsedad en los datos de recuento recibidos del editor, ni por otros datos de medición que no están incluidos en el análisis.

Junio - 2019

OJDinteractiva