



INFORMACION Y CONTROL DE PUBLICACIONES, S.A.

Velázquez, 46, 1º Drcha - Tel. 91 435 00 32 Fax 91 435 96 05 - 28001 - MADRID
 Entença, 218 Entr. 7 - Tel 93 439 24 18 Fax 93 419 25 34 - 08029 - BARCELONA

Título: BABYRADIO.ES
URL Primaria: http://www.babyradio.es
Editor: Baby Radio, S.L.
Domicilio: Manantial, 13, Edificio CEEI, Oficina 206
Ciudad: 11500 EL PUERTO DE SANTA MARÍA
Teléfono: 956 058 989
Fax:
E-mail:
Clasificación: Entretenimiento
Sub-Clasificación: Broadcast



1. Cifras totales y promedios (Nacional e Internacional)

MES - AÑO	NAVEGADORES UNICOS	VISITAS	PAGINAS
Marzo - 2019	71.075	88.101	150.208
PROMEDIO DIARIO	2.615	2.842	4.845
PROMEDIO LUNES-VIERNES	2.944	3.191	5.440
PROMEDIO SABADO-DOMINGO	1.925	2.109	3.596
PAGINAS / VISITAS	1,70		
DURACION MEDIA VISITAS	0:01:06		
DURACION MEDIA PAGINAS	0:01:34		

2. Secciones (Nacional e Internacional)

	PAGINAS	%
HOME	12.204	8.12 %
RESTO	138.004	91.88 %

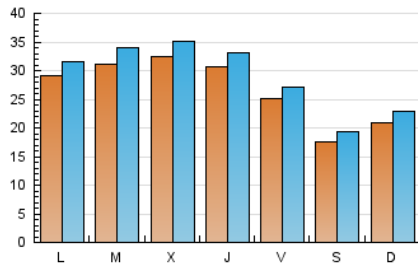
3. Por día del mes (Nacional e Internacional)

Día	N. únicos	Visitas	Páginas	Día	N. únicos	Visitas	Páginas	Día	N. únicos	Visitas	Páginas
1	2.214	2.446	4.125	11	3.114	3.373	5.642	21	3.013	3.249	5.119
2	1.626	1.791	3.088	12	3.260	3.544	6.167	22	2.611	2.826	4.451
3	2.016	2.255	3.857	13	3.331	3.580	6.028	23	1.849	2.003	3.359
4	2.488	2.729	5.148	14	3.025	3.253	5.286	24	2.080	2.270	3.682
5	2.852	3.132	5.518	15	2.508	2.712	4.576	25	3.167	3.410	5.730
6	3.108	3.388	5.967	16	1.764	1.941	3.414	26	3.255	3.512	5.643
7	2.974	3.233	5.696	17	2.075	2.252	3.729	27	3.309	3.606	7.044
8	2.402	2.589	4.387	18	2.839	3.086	5.469	28	3.236	3.486	5.895
9	1.751	1.950	3.542	19	3.120	3.395	5.572	29	2.774	2.995	4.676
10	2.163	2.347	4.140	20	3.230	3.464	6.105	30	1.814	1.987	3.328
								31	2.110	2.297	3.825

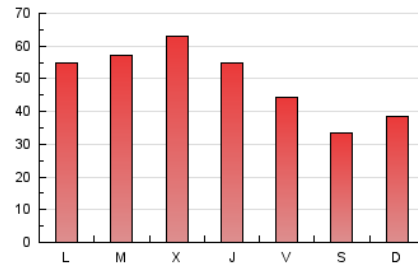
4. Gráficas (Nacional e Internacional)

4.1 Por día de la semana (promedio)

N. únicos / Visitas (x 100)



Páginas (x 100)

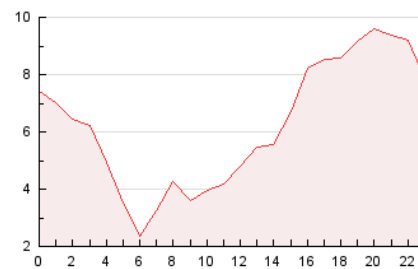


4.2 Por franja horaria (promedio)

Visitas (x 1000)

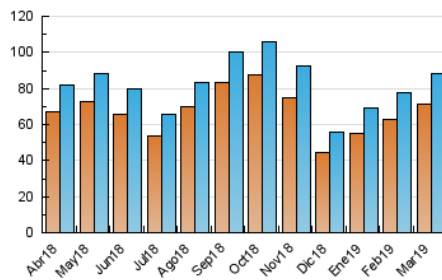


Páginas (x 1000)

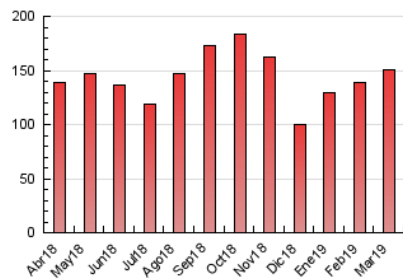


4.3 Por meses

N. únicos / Visitas (x 1000)



Páginas (x 1000)





INFORMACION Y CONTROL DE PUBLICACIONES, S.A.

Velázquez, 46, 1º Drcha - Tel. 91 435 00 32 Fax 91 435 96 05 - 28001 - MADRID
 Entença, 218 Entr. 7 - Tel 93 439 24 18 Fax 93 419 25 34 - 08029 - BARCELONA

Anexo - Tráfico Nacional

Título: BABYRADIO.ES
URL Primaria: http://www.babyradio.es
Editor: Baby Radio, S.L.
Domicilio: Manantial, 13, Edificio CEEI, Oficina 206
Ciudad: 11500 EL PUERTO DE SANTA MARÍA
Teléfono: 956 058 989
Fax:
E-mail:
Clasificación: Entretenimiento
Sub-Clasificación: Broadcast



1. Cifras totales y promedios (Nacional)

MES - AÑO	NAVEGADORES UNICOS	VISITAS	PAGINAS
Marzo - 2019	18.092	27.906	56.839
PROMEDIO DIARIO	778	900	1.834
PROMEDIO LUNES-VIERNES	850	981	2.006
PROMEDIO SABADO-DOMINGO	626	730	1.471
PAGINAS / VISITAS	2,04		
DURACION MEDIA VISITAS	0:01:15		
DURACION MEDIA PAGINAS	0:01:12		

2. Secciones (Nacional)

	PAGINAS	%
HOME	8.410	14.80 %
RESTO	48.429	85.20 %

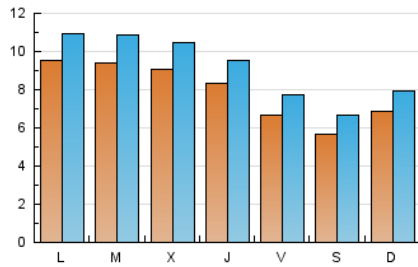
3. Por día del mes (Nacional)

Día	N. únicos	Visitas	Páginas	Día	N. únicos	Visitas	Páginas	Día	N. únicos	Visitas	Páginas
1	656	784	1.597	11	1.088	1.242	2.440	21	799	914	1.784
2	577	669	1.305	12	985	1.140	2.360	22	676	779	1.513
3	734	885	1.837	13	946	1.070	2.169	23	540	625	1.155
4	832	974	2.361	14	815	932	1.769	24	640	746	1.464
5	920	1.081	2.135	15	632	738	1.470	25	962	1.078	2.080
6	1.008	1.157	2.347	16	586	681	1.379	26	902	1.037	1.999
7	888	1.029	2.119	17	659	752	1.557	27	823	962	2.269
8	711	821	1.566	18	930	1.081	2.396	28	834	950	2.078
9	575	690	1.492	19	939	1.097	2.223	29	647	750	1.393
10	728	828	1.626	20	863	995	2.062	30	561	657	1.311
								31	664	762	1.583

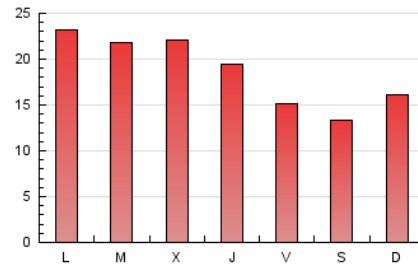
4. Gráficas (Nacional)

4.1 Por día de la semana (promedio)

N. únicos / Visitas (x 100)

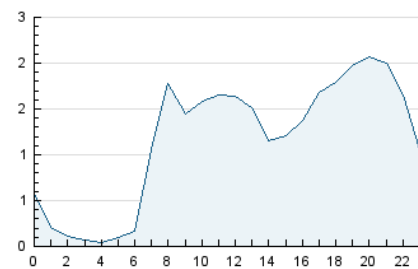


Páginas (x 100)

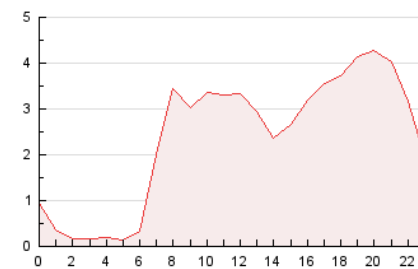


4.2 Por franja horaria (promedio)

Visitas (x 1000)

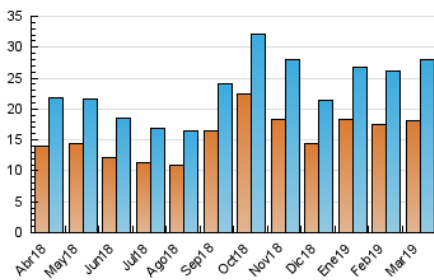


Páginas (x 1000)

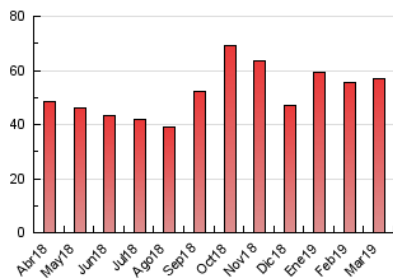


4.3 Por meses

N. únicos / Visitas (x 1000)



Páginas (x 1000)



5. Observaciones

Este Medio Electrónico de Comunicación ha sido medido por la herramienta Google Analytics de Google

6. Definiciones básicas (Para más información ver Normas Técnicas para el Control de los Medios Electrónicos de Comunicación)

Página Vista:

Conjunto de ficheros enviado a un usuario como resultado de una petición del mismo recibida por el servidor. Cuando la página está formada por varios marcos (frames), el conjunto de los mismos tendrá, a efectos de cómputo, la consideración de una página unitaria.

Visita:

Una secuencia ininterrumpida de páginas servidas a un usuario válido. Si dicho usuario no realiza peticiones de páginas en un periodo de tiempo (30 min) la siguiente petición constituirá el inicio de una nueva visita.

Navegador Único:

Total de combinaciones únicas de una dirección IP y un identificador adicional. Los medios pueden utilizar cookies o el Identificador de Alta de registro.

Duración Página Vista:

Tiempo acumulado en segundos de todas las páginas vistas (en visitas de dos o más páginas vistas), dividido por el número total de páginas vistas.

Duración Visita:

Tiempo en segundos de todas las visitas de dos o más páginas vistas, dividido por el número total de visitas de dos o más páginas vistas.

Tráfico nacional:

Audiencia/difusión correspondiente a España medida en base a los datos de las direcciones IP registradas por el sistema de medición.

7. Opinión

De OJDinteractiva, la división de INFORMACIÓN Y CONTROL DE PUBLICACIONES S.A.:

Hemos examinado la información facilitada por el editor del medio electrónico para el periodo que comprende la presente certificación.

Nuestro examen se ha realizado de acuerdo con las normas y procedimientos establecidos en las Normas Técnicas para el Control de los Medios Electrónicos de Comunicación.

En nuestra opinión, la presente acta presenta razonablemente la difusión/audiencia registrada por este medio electrónico.

ADVERTENCIA:

El trabajo de OJDinteractiva, la división de INFORMACIÓN Y CONTROL DE PUBLICACIONES S.A (INTROL) se limita a la realización de pruebas para la revisión de los datos de recuento suministrados por el editor con la finalidad de expresar una opinión sobre la razonabilidad de dichos datos de acuerdo con las Normas Técnicas para el control de los MEC.

Por tanto, INTROL no acepta responsabilidad alguna por las inexactitudes o errores que puedan existir en los datos de recuento. Tampoco acepta ninguna responsabilidad por la falsedad en los datos de recuento recibidos del editor, ni por otros datos de medición que no están incluidos en el análisis.

Abril - 2019

OJDinteractiva