



## INFORMACION Y CONTROL DE PUBLICACIONES, S.A.

Velázquez, 46, 1º Drcha - Tel. 91 435 00 32 Fax 91 435 96 05 - 28001 - MADRID  
 Entença, 218 Entr. 7 - Tel 93 439 24 18 Fax 93 419 25 34 - 08029 - BARCELONA

**Título:** BABYRADIO.ES  
**URL Primaria:** http://www.babyradio.es  
**Editor:** Baby Radio, S.L.  
**Domicilio:** Manantial, 13, Edificio CEEI, Oficina 206  
**Ciudad:** 11500 EL PUERTO DE SANTA MARÍA  
**Teléfono:** 956 058 989  
**Fax:**  
**E-mail:**  
**Clasificación:** Entretenimiento  
**Sub-Clasificación:** Broadcast



### 1. Cifras totales y promedios (Nacional e Internacional)

MES - AÑO	NAVEGADORES UNICOS	VISITAS	PAGINAS
Febrero - 2020	50.510	65.879	114.625
<b>PROMEDIO DIARIO</b>	<b>2.058</b>	<b>2.272</b>	<b>3.953</b>
<b>PROMEDIO LUNES-VIERNES</b>	2.301	2.530	4.394
<b>PROMEDIO SABADO-DOMINGO</b>	1.519	1.697	2.972
<b>PAGINAS / VISITAS</b>	1,74		
<b>DURACION MEDIA VISITAS</b>	0:01:18		
<b>DURACION MEDIA PAGINAS</b>	0:01:46		

### 2. Secciones (Nacional e Internacional)

	PAGINAS	%
<b>HOME</b>	7.612	6.64 %
<b>RESTO</b>	107.013	93.36 %

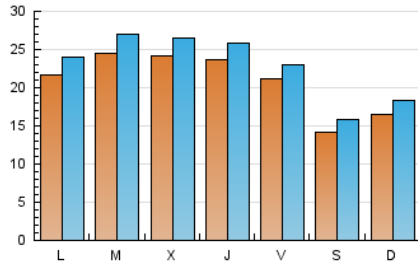
### 3. Por día del mes (Nacional e Internacional)

Día	N. únicos	Visitas	Páginas	Día	N. únicos	Visitas	Páginas	Día	N. únicos	Visitas	Páginas
1	1.341	1.507	2.393	11	2.582	2.857	5.157	21	1.912	2.105	3.810
2	1.571	1.772	2.935	12	2.510	2.776	4.459	22	1.384	1.537	2.726
3	1.945	2.168	3.598	13	2.391	2.648	4.970	23	1.592	1.757	3.301
4	2.255	2.490	4.278	14	2.112	2.312	4.235	24	1.985	2.175	4.120
5	2.350	2.591	4.346	15	1.466	1.653	2.849	25	2.206	2.396	4.291
6	2.502	2.730	4.520	16	1.839	2.052	3.453	26	2.275	2.475	4.065
7	2.426	2.625	4.061	17	2.442	2.699	4.497	27	2.336	2.538	4.454
8	1.460	1.641	2.898	18	2.734	3.033	4.849	28	1.985	2.184	3.572
9	1.578	1.779	3.251	19	2.563	2.788	5.234	29	1.440	1.579	2.946
10	2.274	2.573	4.830	20	2.234	2.439	4.527				

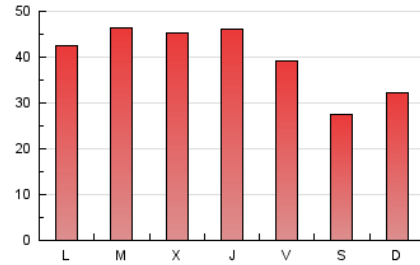
4. Gráficas (Nacional e Internacional)

4.1 Por día de la semana (promedio)

N. únicos / Visitas (x 100)



Páginas (x 100)



4.2 Por franja horaria (promedio)

Visitas (x 1000)

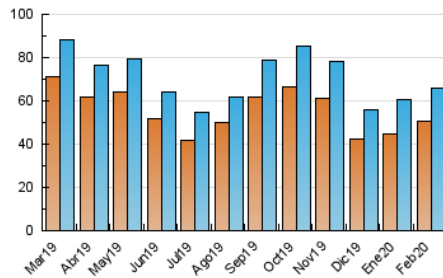


Páginas (x 1000)

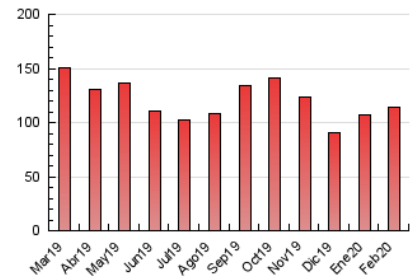


4.3 Por meses

N. únicos / Visitas (x 1000)



Páginas (x 1000)





## INFORMACION Y CONTROL DE PUBLICACIONES, S.A.

Velázquez, 46, 1º Drcha - Tel. 91 435 00 32 Fax 91 435 96 05 - 28001 - MADRID  
 Entença, 218 Entr. 7 - Tel 93 439 24 18 Fax 93 419 25 34 - 08029 - BARCELONA

### Anexo - Tráfico Nacional

**Título:** BABYRADIO.ES  
**URL Primaria:** http://www.babyradio.es  
**Editor:** Baby Radio, S.L.  
**Domicilio:** Manantial, 13, Edificio CEEI, Oficina 206  
**Ciudad:** 11500 EL PUERTO DE SANTA MARÍA  
**Teléfono:** 956 058 989  
**Fax:**  
**E-mail:**  
**Clasificación:** Entretenimiento  
**Sub-Clasificación:** Broadcast



#### 1. Cifras totales y promedios (Nacional)

MES - AÑO	NAVEGADORES UNICOS	VISITAS	PAGINAS
Febrero - 2020	11.499	19.280	41.486
<b>PROMEDIO DIARIO</b>	<b>576</b>	<b>665</b>	<b>1.431</b>
<b>PROMEDIO LUNES-VIERNES</b>	<b>622</b>	<b>714</b>	<b>1.530</b>
<b>PROMEDIO SABADO-DOMINGO</b>	<b>474</b>	<b>555</b>	<b>1.209</b>
<b>PAGINAS / VISITAS</b>	<b>2,15</b>		
<b>DURACION MEDIA VISITAS</b>	<b>0:01:24</b>		
<b>DURACION MEDIA PAGINAS</b>	<b>0:01:13</b>		

#### 2. Secciones (Nacional)

	PAGINAS	%
<b>HOME</b>	4.463	10.76 %
<b>RESTO</b>	37.023	89.24 %

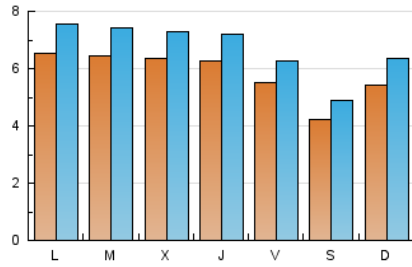
#### 3. Por día del mes (Nacional)

Día	N. únicos	Visitas	Páginas	Día	N. únicos	Visitas	Páginas	Día	N. únicos	Visitas	Páginas
1	413	486	895	11	683	794	1.766	21	473	543	1.242
2	542	642	1.286	12	699	809	1.673	22	385	439	960
3	665	769	1.527	13	638	751	1.398	23	514	596	1.395
4	635	713	1.645	14	623	701	1.457	24	575	659	1.616
5	652	749	1.469	15	448	531	1.118	25	540	622	1.504
6	685	788	1.483	16	587	690	1.456	26	567	653	1.446
7	614	694	1.336	17	696	801	1.626	27	576	659	1.589
8	429	510	1.077	18	720	840	1.702	28	497	571	1.198
9	521	610	1.368	19	621	700	1.616	29	430	487	1.322
10	678	799	1.569	20	604	674	1.747				

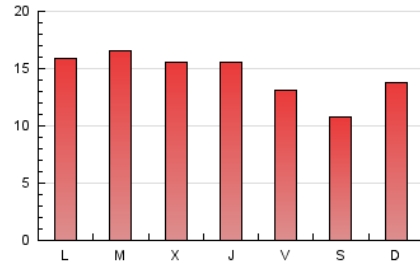
4. Gráficas (Nacional)

4.1 Por día de la semana (promedio)

N. únicos / Visitas (x 100)

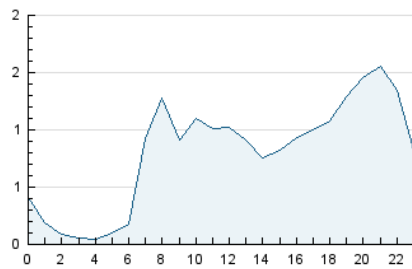


Páginas (x 100)

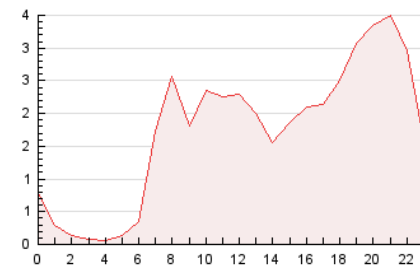


4.2 Por franja horaria (promedio)

Visitas (x 1000)

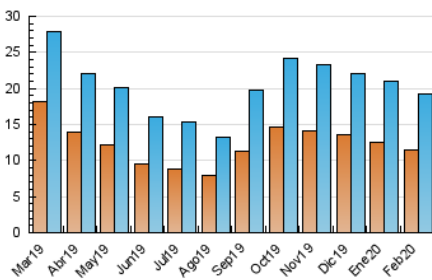


Páginas (x 1000)

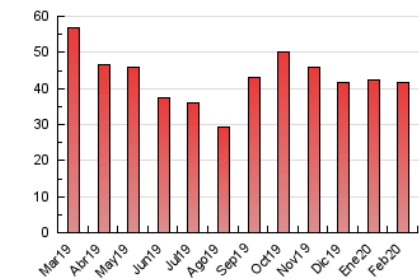


4.3 Por meses

N. únicos / Visitas (x 1000)



Páginas (x 1000)



## 5. Observaciones

Este Medio Electrónico de Comunicación ha sido medido por la herramienta Google Analytics de Google

## 6. Definiciones básicas (Para más información ver Normas Técnicas para el Control de los Medios Electrónicos de Comunicación)

### Página Vista:

Conjunto de ficheros enviado a un usuario como resultado de una petición del mismo recibida por el servidor. Cuando la página está formada por varios marcos (frames), el conjunto de los mismos tendrá, a efectos de cómputo, la consideración de una página unitaria.

### Visita:

Una secuencia ininterrumpida de páginas servidas a un usuario válido. Si dicho usuario no realiza peticiones de páginas en un periodo de tiempo (30 min) la siguiente petición constituirá el inicio de una nueva visita.

### Navegador Único:

Total de combinaciones únicas de una dirección IP y un identificador adicional. Los medios pueden utilizar cookies o el Identificador de Alta de registro.

### Duración Página Vista:

Tiempo acumulado en segundos de todas las páginas vistas (en visitas de dos o más páginas vistas), dividido por el número total de páginas vistas.

### Duración Visita:

Tiempo en segundos de todas las visitas de dos o más páginas vistas, dividido por el número total de visitas de dos o más páginas vistas.

### Tráfico nacional:

Audiencia/difusión correspondiente a España medida en base a los datos de las direcciones IP registradas por el sistema de medición.

## 7. Opinión

De OJDinteractiva, la división de INFORMACIÓN Y CONTROL DE PUBLICACIONES S.A.:

Hemos examinado la información facilitada por el editor del medio electrónico para el periodo que comprende la presente certificación.

Nuestro examen se ha realizado de acuerdo con las normas y procedimientos establecidos en las Normas Técnicas para el Control de los Medios Electrónicos de Comunicación.

En nuestra opinión, la presente acta presenta razonablemente la difusión/audiencia registrada por este medio electrónico.

### ADVERTENCIA:

El trabajo de OJDinteractiva, la división de INFORMACIÓN Y CONTROL DE PUBLICACIONES S.A (INTROL) se limita a la realización de pruebas para la revisión de los datos de recuento suministrados por el editor con la finalidad de expresar una opinión sobre la razonabilidad de dichos datos de acuerdo con las Normas Técnicas para el control de los MEC.

Por tanto, INTROL no acepta responsabilidad alguna por las inexactitudes o errores que puedan existir en los datos de recuento. Tampoco acepta ninguna responsabilidad por la falsedad en los datos de recuento recibidos del editor, ni por otros datos de medición que no están incluidos en el análisis.

Marzo - 2020

OJDinteractiva