



INFORMACION Y CONTROL DE PUBLICACIONES, S.A.

Velázquez, 46, 1º Drcha - Tel. 91 435 00 32 Fax 91 435 96 05 - 28001 - MADRID
 Entença, 218 Entr. 7 - Tel 93 439 24 18 Fax 93 419 25 34 - 08029 - BARCELONA

Título: BABYRADIO.ES
URL Primaria: http://www.babyradio.es
Editor: Baby Radio, S.L.
Domicilio: Manantial, 13, Edificio CEEI, Oficina 206
Ciudad: 11500 EL PUERTO DE SANTA MARÍA
Teléfono: 956 058 989
Fax:
E-mail:
Clasificación: Entretenimiento
Sub-Clasificación: Broadcast



1. Cifras totales y promedios (Nacional e Internacional)

MES - AÑO	NAVEGADORES UNICOS	VISITAS	PAGINAS
Febrero - 2019	62.596	77.842	139.278
PROMEDIO DIARIO	2.559	2.780	4.974
PROMEDIO LUNES-VIERNES	2.796	3.033	5.447
PROMEDIO SABADO-DOMINGO	1.966	2.147	3.792
PAGINAS / VISITAS	1,79		
DURACION MEDIA VISITAS	0:01:12		
DURACION MEDIA PAGINAS	0:01:31		

2. Secciones (Nacional e Internacional)

	PAGINAS	%
HOME	11.186	8.03 %
RESTO	128.092	91.97 %

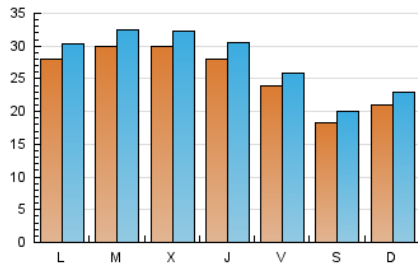
3. Por día del mes (Nacional e Internacional)

Día	N. únicos	Visitas	Páginas	Día	N. únicos	Visitas	Páginas	Día	N. únicos	Visitas	Páginas
1	2.240	2.431	4.540	11	2.697	2.916	5.056	21	3.166	3.505	6.210
2	1.616	1.772	3.308	12	3.154	3.400	5.824	22	2.757	3.032	5.112
3	1.846	1.996	3.678	13	3.005	3.235	6.346	23	2.142	2.337	4.169
4	2.488	2.688	4.911	14	2.483	2.698	5.125	24	2.342	2.585	4.463
5	2.647	2.889	5.042	15	2.134	2.292	4.655	25	3.016	3.274	5.666
6	2.782	2.999	5.216	16	1.859	2.063	3.523	26	3.080	3.371	5.876
7	2.842	3.077	5.165	17	2.157	2.341	4.102	27	3.020	3.291	6.028
8	2.425	2.615	4.850	18	3.008	3.240	5.968	28	2.693	2.969	5.112
9	1.717	1.841	3.163	19	3.129	3.365	5.993				
10	2.052	2.238	3.929	20	3.145	3.382	6.248				

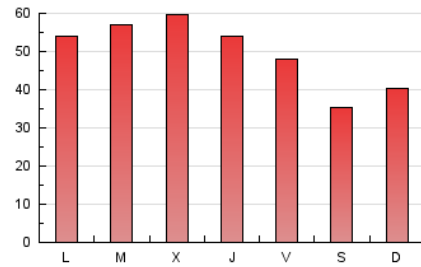
4. Gráficas (Nacional e Internacional)

4.1 Por día de la semana (promedio)

N. únicos / Visitas (x 100)



Páginas (x 100)



4.2 Por franja horaria (promedio)

Visitas (x 1000)

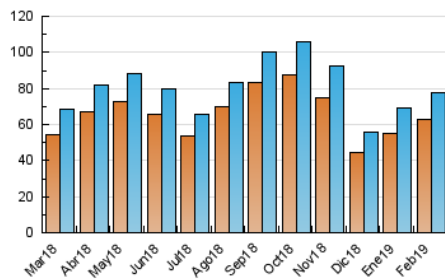


Páginas (x 1000)

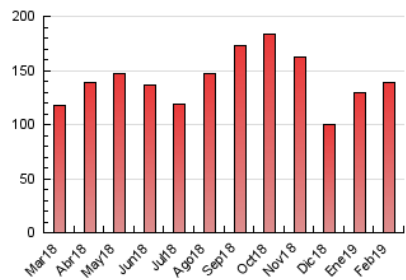


4.3 Por meses

N. únicos / Visitas (x 1000)



Páginas (x 1000)





INFORMACION Y CONTROL DE PUBLICACIONES, S.A.

Velázquez, 46, 1º Drcha - Tel. 91 435 00 32 Fax 91 435 96 05 - 28001 - MADRID
 Entença, 218 Entr. 7 - Tel 93 439 24 18 Fax 93 419 25 34 - 08029 - BARCELONA

Anexo - Tráfico Nacional

Título: BABYRADIO.ES
URL Primaria: http://www.babyradio.es
Editor: Baby Radio, S.L.
Domicilio: Manantial, 13, Edificio CEEI, Oficina 206
Ciudad: 11500 EL PUERTO DE SANTA MARÍA
Teléfono: 956 058 989
Fax:
E-mail:
Clasificación: Entretenimiento
Sub-Clasificación: Broadcast



1. Cifras totales y promedios (Nacional)

MES - AÑO	NAVEGADORES UNICOS	VISITAS	PAGINAS
Febrero - 2019	17.534	26.112	55.319
PROMEDIO DIARIO	821	933	1.976
PROMEDIO LUNES-VIERNES	869	984	2.097
PROMEDIO SABADO-DOMINGO	701	803	1.673
PAGINAS / VISITAS	2,12		
DURACION MEDIA VISITAS	0:01:19		
DURACION MEDIA PAGINAS	0:01:10		

2. Secciones (Nacional)

	PAGINAS	%
HOME	7.678	13.88 %
RESTO	47.641	86.12 %

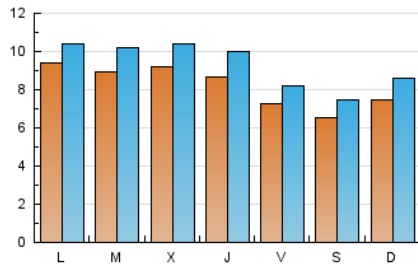
3. Por día del mes (Nacional)

Día	N. únicos	Visitas	Páginas	Día	N. únicos	Visitas	Páginas	Día	N. únicos	Visitas	Páginas
1	783	888	1.787	11	874	954	1.920	21	1.115	1.306	2.863
2	635	731	1.517	12	915	1.045	2.242	22	838	978	2.077
3	749	840	1.785	13	971	1.088	2.872	23	807	931	2.057
4	955	1.060	2.289	14	743	841	1.589	24	750	886	1.863
5	860	977	1.894	15	632	703	1.392	25	931	1.047	2.147
6	834	933	1.945	16	606	711	1.488	26	901	1.056	2.202
7	869	980	1.939	17	687	791	1.590	27	895	1.036	2.358
8	642	718	1.546	18	1.000	1.105	2.468	28	749	880	1.785
9	563	624	1.194	19	892	1.000	2.235				
10	813	913	1.886	20	985	1.090	2.389				

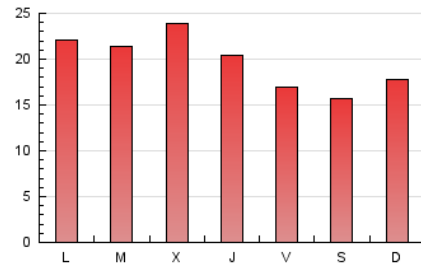
4. Gráficas (Nacional)

4.1 Por día de la semana (promedio)

N. únicos / Visitas (x 100)

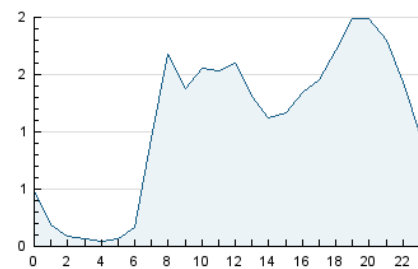


Páginas (x 100)

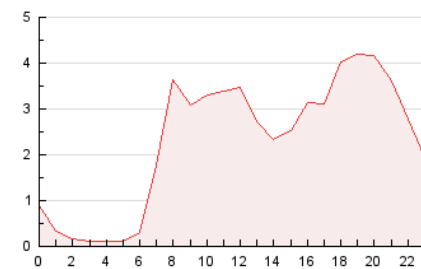


4.2 Por franja horaria (promedio)

Visitas (x 1000)

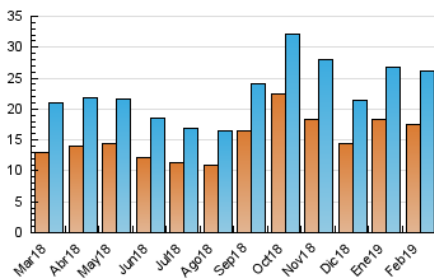


Páginas (x 1000)

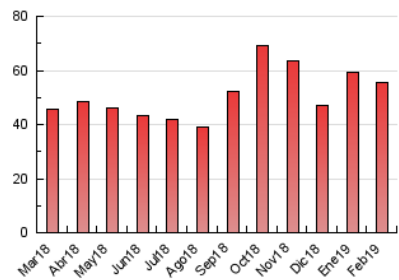


4.3 Por meses

N. únicos / Visitas (x 1000)



Páginas (x 1000)



5. Observaciones

Este Medio Electrónico de Comunicación ha sido medido por la herramienta Google Analytics de Google

6. Definiciones básicas (Para más información ver Normas Técnicas para el Control de los Medios Electrónicos de Comunicación)

Página Vista:

Conjunto de ficheros enviado a un usuario como resultado de una petición del mismo recibida por el servidor. Cuando la página está formada por varios marcos (frames), el conjunto de los mismos tendrá, a efectos de cómputo, la consideración de una página unitaria.

Visita:

Una secuencia ininterrumpida de páginas servidas a un usuario válido. Si dicho usuario no realiza peticiones de páginas en un periodo de tiempo (30 min) la siguiente petición constituirá el inicio de una nueva visita.

Navegador Único:

Total de combinaciones únicas de una dirección IP y un identificador adicional. Los medios pueden utilizar cookies o el Identificador de Alta de registro.

Duración Página Vista:

Tiempo acumulado en segundos de todas las páginas vistas (en visitas de dos o más páginas vistas), dividido por el número total de páginas vistas.

Duración Visita:

Tiempo en segundos de todas las visitas de dos o más páginas vistas, dividido por el número total de visitas de dos o más páginas vistas.

Tráfico nacional:

Audiencia/difusión correspondiente a España medida en base a los datos de las direcciones IP registradas por el sistema de medición.

7. Opinión

De OJDinteractiva, la división de INFORMACIÓN Y CONTROL DE PUBLICACIONES S.A.:

Hemos examinado la información facilitada por el editor del medio electrónico para el periodo que comprende la presente certificación.

Nuestro examen se ha realizado de acuerdo con las normas y procedimientos establecidos en las Normas Técnicas para el Control de los Medios Electrónicos de Comunicación.

En nuestra opinión, la presente acta presenta razonablemente la difusión/audiencia registrada por este medio electrónico.

ADVERTENCIA:

El trabajo de OJDinteractiva, la división de INFORMACIÓN Y CONTROL DE PUBLICACIONES S.A (INTROL) se limita a la realización de pruebas para la revisión de los datos de recuento suministrados por el editor con la finalidad de expresar una opinión sobre la razonabilidad de dichos datos de acuerdo con las Normas Técnicas para el control de los MEC.

Por tanto, INTROL no acepta responsabilidad alguna por las inexactitudes o errores que puedan existir en los datos de recuento. Tampoco acepta ninguna responsabilidad por la falsedad en los datos de recuento recibidos del editor, ni por otros datos de medición que no están incluidos en el análisis.

Marzo - 2019

OJDinteractiva