



INFORMACION Y CONTROL DE PUBLICACIONES, S.A.

Velázquez, 46, 1º Drcha - Tel. 91 435 00 32 Fax 91 435 96 05 - 28001 - MADRID
 Entença, 218 Entr. 7 - Tel 93 439 24 18 Fax 93 419 25 34 - 08029 - BARCELONA

Título: BABYRADIO.ES
URL Primaria: http://www.babyradio.es
Editor: Baby Radio, S.L.
Domicilio: Manantial, 13, Edificio CEEI, Oficina 206
Ciudad: 11500 EL PUERTO DE SANTA MARÍA
Teléfono: 956 058 989
Fax:
E-mail:
Clasificación: Entretenimiento
Sub-Clasificación: Broadcast



1. Cifras totales y promedios (Nacional e Internacional)

MES - AÑO	NAVEGADORES UNICOS	VISITAS	PAGINAS
Enero - 2020	44.802	60.606	107.453
PROMEDIO DIARIO	1.757	1.955	3.466
PROMEDIO LUNES-VIERNES	1.912	2.123	3.772
PROMEDIO SABADO-DOMINGO	1.312	1.473	2.587
PAGINAS / VISITAS	1,77		
DURACION MEDIA VISITAS	0:01:19		
DURACION MEDIA PAGINAS	0:01:42		

2. Secciones (Nacional e Internacional)

	PAGINAS	%
HOME	8.806	8.20 %
RESTO	98.647	91.80 %

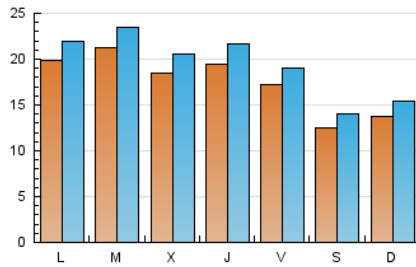
3. Por día del mes (Nacional e Internacional)

Día	N. únicos	Visitas	Páginas	Día	N. únicos	Visitas	Páginas	Día	N. únicos	Visitas	Páginas
1	787	912	1.523	11	1.287	1.430	2.381	21	2.350	2.593	4.848
2	1.191	1.333	2.436	12	1.462	1.630	2.750	22	2.316	2.585	4.739
3	1.151	1.301	2.252	13	2.261	2.476	4.571	23	2.254	2.485	5.258
4	974	1.089	2.055	14	2.144	2.383	4.233	24	2.127	2.331	4.650
5	956	1.079	1.894	15	2.183	2.407	4.256	25	1.413	1.588	2.656
6	1.211	1.362	2.423	16	2.206	2.459	4.596	26	1.575	1.783	3.281
7	1.516	1.696	2.954	17	1.859	2.053	3.184	27	2.283	2.531	4.304
8	1.737	1.933	3.304	18	1.336	1.490	2.654	28	2.467	2.712	4.801
9	1.985	2.170	3.649	19	1.491	1.692	3.024	29	2.200	2.455	4.237
10	1.817	1.987	3.180	20	2.172	2.425	3.958	30	2.111	2.393	4.258
								31	1.639	1.843	3.144

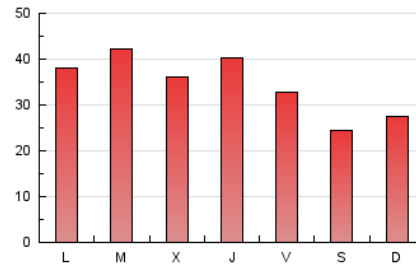
4. Gráficas (Nacional e Internacional)

4.1 Por día de la semana (promedio)

N. únicos / Visitas (x 100)



Páginas (x 100)



4.2 Por franja horaria (promedio)

Visitas (x 1000)

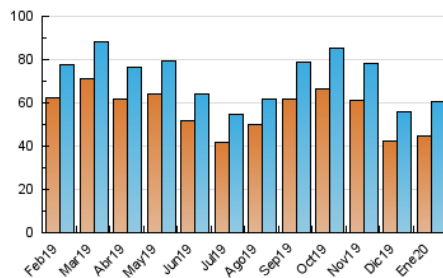


Páginas (x 1000)

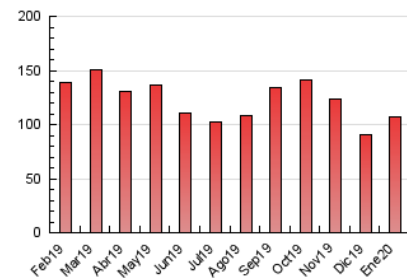


4.3 Por meses

N. únicos / Visitas (x 1000)



Páginas (x 1000)





INFORMACION Y CONTROL DE PUBLICACIONES, S.A.

Velázquez, 46, 1º Drcha - Tel. 91 435 00 32 Fax 91 435 96 05 - 28001 - MADRID
 Entença, 218 Entr. 7 - Tel 93 439 24 18 Fax 93 419 25 34 - 08029 - BARCELONA

Anexo - Tráfico Nacional

Título: BABYRADIO.ES
URL Primaria: http://www.babyradio.es
Editor: Baby Radio, S.L.
Domicilio: Manantial, 13, Edificio CEEI, Oficina 206
Ciudad: 11500 EL PUERTO DE SANTA MARÍA
Teléfono: 956 058 989
Fax:
E-mail:
Clasificación: Entretenimiento
Sub-Clasificación: Broadcast



1. Cifras totales y promedios (Nacional)

MES - AÑO	NAVEGADORES UNICOS	VISITAS	PAGINAS
Enero - 2020	12.555	21.070	42.363
PROMEDIO DIARIO	585	680	1.367
PROMEDIO LUNES-VIERNES	628	727	1.448
PROMEDIO SABADO-DOMINGO	464	542	1.132
PAGINAS / VISITAS	2,01		
DURACION MEDIA VISITAS	0:01:23		
DURACION MEDIA PAGINAS	0:01:22		

2. Secciones (Nacional)

	PAGINAS	%
HOME	5.049	11.92 %
RESTO	37.314	88.08 %

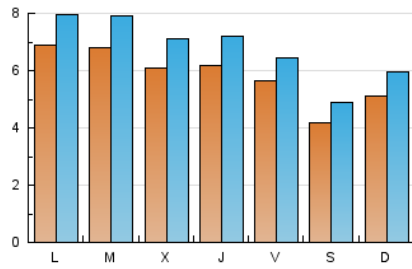
3. Por día del mes (Nacional)

Día	N. únicos	Visitas	Páginas	Día	N. únicos	Visitas	Páginas	Día	N. únicos	Visitas	Páginas
1	371	460	860	11	436	497	973	21	757	880	1.796
2	492	577	1.186	12	578	671	1.297	22	701	815	1.669
3	442	534	959	13	858	969	1.876	23	683	791	1.684
4	351	418	918	14	706	810	1.706	24	675	749	1.525
5	347	416	815	15	689	788	1.596	25	434	496	957
6	357	416	819	16	639	744	1.462	26	528	613	1.394
7	564	665	1.314	17	544	623	1.072	27	788	917	1.965
8	609	693	1.289	18	459	539	1.183	28	695	808	1.633
9	678	778	1.493	19	582	689	1.516	29	672	804	1.678
10	620	698	1.296	20	755	874	1.640	30	603	717	1.515
								31	535	621	1.277

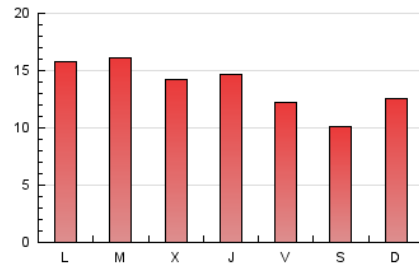
4. Gráficas (Nacional)

4.1 Por día de la semana (promedio)

N. únicos / Visitas (x 100)



Páginas (x 100)

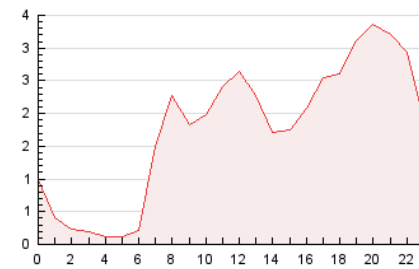


4.2 Por franja horaria (promedio)

Visitas (x 1000)

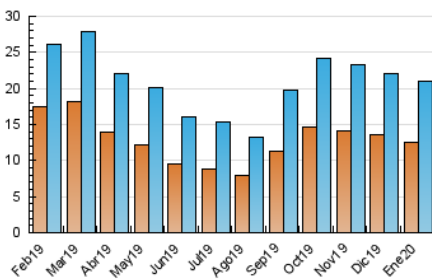


Páginas (x 1000)

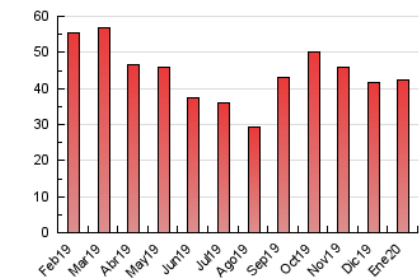


4.3 Por meses

N. únicos / Visitas (x 1000)



Páginas (x 1000)



5. Observaciones

Este Medio Electrónico de Comunicación ha sido medido por la herramienta Google Analytics de Google

6. Definiciones básicas (Para más información ver Normas Técnicas para el Control de los Medios Electrónicos de Comunicación)

Página Vista:

Conjunto de ficheros enviado a un usuario como resultado de una petición del mismo recibida por el servidor. Cuando la página está formada por varios marcos (frames), el conjunto de los mismos tendrá, a efectos de cómputo, la consideración de una página unitaria.

Visita:

Una secuencia ininterrumpida de páginas servidas a un usuario válido. Si dicho usuario no realiza peticiones de páginas en un periodo de tiempo (30 min) la siguiente petición constituirá el inicio de una nueva visita.

Navegador Único:

Total de combinaciones únicas de una dirección IP y un identificador adicional. Los medios pueden utilizar cookies o el Identificador de Alta de registro.

Duración Página Vista:

Tiempo acumulado en segundos de todas las páginas vistas (en visitas de dos o más páginas vistas), dividido por el número total de páginas vistas.

Duración Visita:

Tiempo en segundos de todas las visitas de dos o más páginas vistas, dividido por el número total de visitas de dos o más páginas vistas.

Tráfico nacional:

Audiencia/difusión correspondiente a España medida en base a los datos de las direcciones IP registradas por el sistema de medición.

7. Opinión

De OJDinteractiva, la división de INFORMACIÓN Y CONTROL DE PUBLICACIONES S.A.:

Hemos examinado la información facilitada por el editor del medio electrónico para el periodo que comprende la presente certificación.

Nuestro examen se ha realizado de acuerdo con las normas y procedimientos establecidos en las Normas Técnicas para el Control de los Medios Electrónicos de Comunicación.

En nuestra opinión, la presente acta presenta razonablemente la difusión/audiencia registrada por este medio electrónico.

ADVERTENCIA:

El trabajo de OJDinteractiva, la división de INFORMACIÓN Y CONTROL DE PUBLICACIONES S.A (INTROL) se limita a la realización de pruebas para la revisión de los datos de recuento suministrados por el editor con la finalidad de expresar una opinión sobre la razonabilidad de dichos datos de acuerdo con las Normas Técnicas para el control de los MEC.

Por tanto, INTROL no acepta responsabilidad alguna por las inexactitudes o errores que puedan existir en los datos de recuento. Tampoco acepta ninguna responsabilidad por la falsedad en los datos de recuento recibidos del editor, ni por otros datos de medición que no están incluidos en el análisis.

Febrero - 2020

OJDinteractiva