



INFORMACION Y CONTROL DE PUBLICACIONES, S.A.

Velázquez, 46, 1º Drcha - Tel. 91 435 00 32 Fax 91 435 96 05 - 28001 - MADRID
Av. Diagonal 497, 5a planta - Tel 93 439 24 18 Fax 93 419 25 34 - 08029 - BARCELONA

Título: CONSTRUIBLE.ES
URL Primaria: https://www.construible.es
Editor: Grupo Tecma Red, S.L.
Domicilio: Jorge Juan, 31 - 1º izq. ext
Ciudad: 28001 MADRID
Teléfono: 915 77 98 88
Fax: 91 101 19 33
E-mail:
Clasificación: Noticias e Información
Sub-Clasificación: Noticias de interés especial



1. Cifras totales y promedios (Nacional e Internacional)

MES - AÑO	NAVEGADORES UNICOS	VISITAS	PAGINAS
Diciembre - 2025	9.276	12.744	16.551
PROMEDIO DIARIO	363	416	534
PROMEDIO LUNES-VIERNES	425	491	641
PROMEDIO SABADO-DOMINGO	184	201	227
PAGINAS / VISITAS	1,28		
DURACION MEDIA VISITAS	0:03:32		
TIEMPO INTERACCIÓN MEDIO	0:00:48		

2. Secciones (Nacional e Internacional)

	PAGINAS	%
HOME	1.589	9.60 %
RESTO	14.962	90.40 %

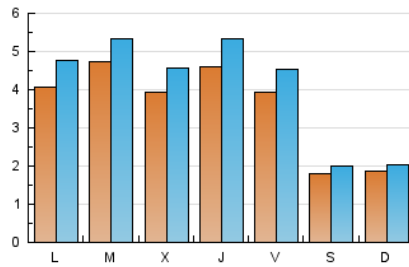
3. Por día del mes (Nacional e Internacional)

Día	N. únicos	Visitas	Páginas	Día	N. únicos	Visitas	Páginas	Día	N. únicos	Visitas	Páginas
1	666	798	1.068	11	576	681	858	21	160	169	190
2	609	698	924	12	545	639	810	22	304	367	420
3	614	726	974	13	207	230	244	23	485	522	565
4	614	712	910	14	232	246	281	24	94	101	123
5	482	553	729	15	598	684	950	25	110	114	123
6	201	227	283	16	499	579	803	26	176	183	215
7	215	241	266	17	577	675	965	27	133	144	159
8	279	323	333	18	544	623	854	28	145	155	158
9	597	671	889	19	368	437	790	29	188	209	235
10	573	677	865	20	181	198	234	30	183	197	214
								31	103	113	119

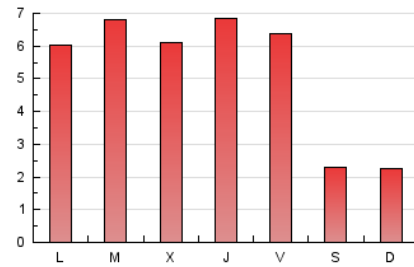
4. Gráficas (Nacional e Internacional)

4.1 Por día de la semana (promedio)

N. únicos / Visitas (x 100)



Páginas (x 100)

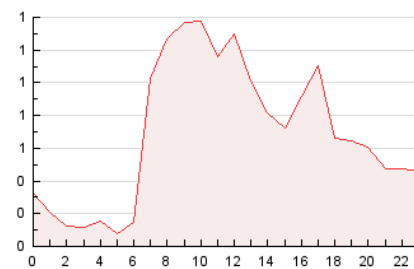


4.2 Por franja horaria (promedio)

Visitas_ (x 1000)

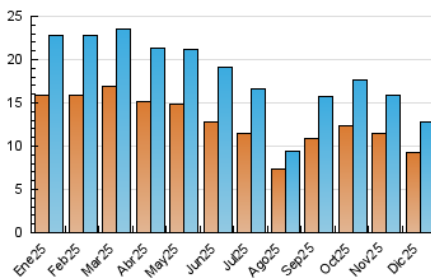


Páginas (x 1000)

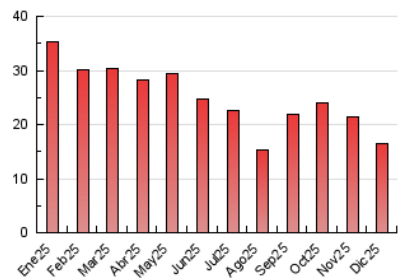


4.3 Por meses

N. únicos / Visitas (x 1000)



Páginas (x 1000)





INFORMACION Y CONTROL DE PUBLICACIONES, S.A.

Velázquez, 46, 1ª Drcha - Tel. 91 435 00 32 Fax 91 435 96 05 - 28001 - MADRID
 Av. Diagonal 497, 5a planta - Tel 93 439 24 18 Fax 93 419 25 34 - 08029 - BARCELONA

Anexo - Tráfico Nacional

Título: CONSTRUIBLE.ES
URL Primaria: https://www.construible.es
Editor: Grupo Tecma Red, S.L.
Domicilio: Jorge Juan, 31 - 1º izq. ext
Ciudad: 28001 MADRID
Teléfono: 915 77 98 88
Fax: 91 101 19 33
E-mail:
Clasificación: Noticias e Información
Sub-Clasificación: Noticias de interés especial



1. Cifras totales y promedios (Nacional)

MES - AÑO	NAVEGADORES UNICOS	VISITAS	PAGINAS
Diciembre - 2025	7.341	10.507	13.886
PROMEDIO DIARIO	296	341	448
PROMEDIO LUNES-VIERNES	345	402	539
PROMEDIO SABADO-DOMINGO	153	165	187
PAGINAS / VISITAS	1,31		
DURACION MEDIA VISITAS	0:03:45		
TIEMPO INTERACCIÓN MEDIO	0:00:53		

2. Secciones (Nacional)

	PAGINAS	%
HOME	950	6.84 %
RESTO	12.936	93.16 %

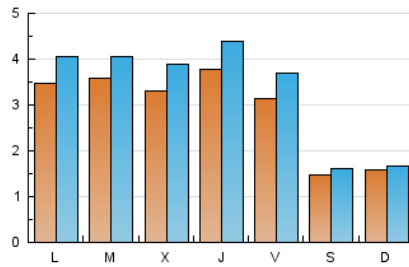
3. Por día del mes (Nacional)

Día	N. únicos	Visitas	Páginas	Día	N. únicos	Visitas	Páginas	Día	N. únicos	Visitas	Páginas
1	594	710	928	11	474	564	728	21	144	150	171
2	497	570	761	12	416	504	634	22	265	321	366
3	508	604	838	13	161	174	179	23	217	247	286
4	495	578	766	14	185	194	217	24	84	90	109
5	366	428	591	15	491	567	820	25	97	101	109
6	158	175	230	16	433	503	698	26	155	162	181
7	172	192	219	17	510	602	886	27	118	127	138
8	223	252	260	18	445	516	720	28	126	134	140
9	474	535	735	19	323	387	733	29	159	179	197
10	465	556	747	20	156	170	200	30	162	176	193
								31	89	99	106

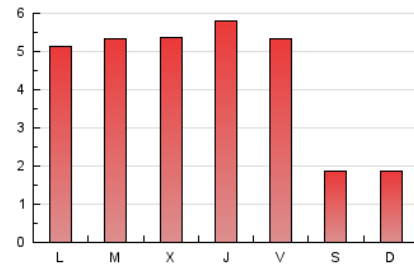
4. Gráficas (Nacional)

4.1 Por día de la semana (promedio)

N. únicos / Visitas (x 100)

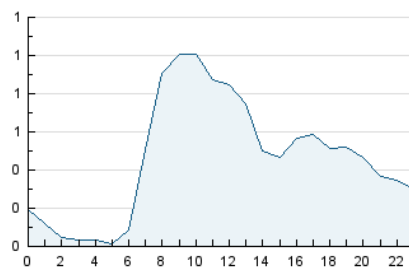


Páginas (x 100)

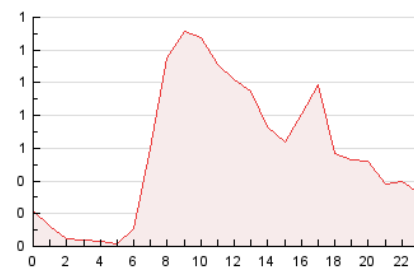


4.2 Por franja horaria (promedio)

Visitas_ (x 1000)

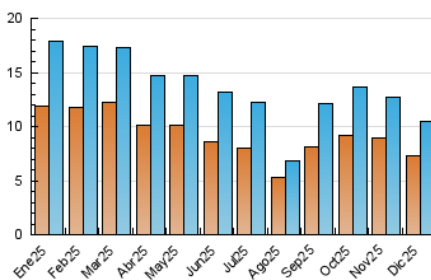


Páginas (x 1000)

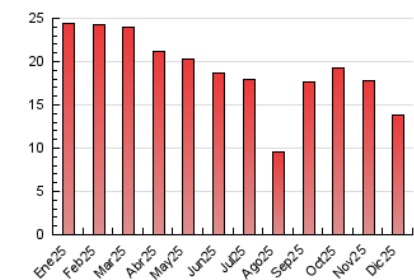


4.3 Por meses

N. únicos / Visitas (x 1000)



Páginas (x 1000)



5. Observaciones

Este Medio Electrónico de Comunicación ha sido medido por la herramienta Google Analytics de Google (GA4).

6. Definiciones básicas (Para más información ver Normas Técnicas para el Control de los Medios Electrónicos de Comunicación)

Página Vista:

Conjunto de ficheros enviado a un usuario como resultado de una petición del mismo recibida por el servidor. Cuando la página está formada por varios marcos (frames), el conjunto de los mismos tendrá, a efectos de cómputo, la consideración de una página unitaria.

Visita:

Una secuencia ininterrumpida de páginas servidas a un usuario válido. Si dicho usuario no realiza peticiones de páginas en un periodo de tiempo (30 min) la siguiente petición constituirá el inicio de una nueva visita.

Navegador Único:

Total de combinaciones únicas de una dirección IP y un identificador adicional. Los medios pueden utilizar cookies o el Identificador de Alta de registro.

Duración Página Vista:

Tiempo acumulado en segundos de todas las páginas vistas (en visitas de dos o más páginas vistas), dividido por el número total de páginas vistas.

Duración Visita:

Tiempo en segundos de todas las visitas de dos o más páginas vistas, dividido por el número total de visitas de dos o más páginas vistas.

Tráfico nacional:

Audiencia/difusión correspondiente a España medida en base a los datos de las direcciones IP registradas por el sistema de medición.

7. Opinión

De OJDinteractiva, la división de INFORMACIÓN Y CONTROL DE PUBLICACIONES S.A.:

Hemos examinado la información facilitada por el editor del medio electrónico para el periodo que comprende la presente certificación.

Nuestro examen se ha realizado de acuerdo con las normas y procedimientos establecidos en las Normas Técnicas para el Control de los Medios Electrónicos de Comunicación.

En nuestra opinión, la presente acta presenta razonablemente la difusión/audiencia registrada por este medio electrónico.

ADVERTENCIA:

El trabajo de OJDinteractiva, la división de INFORMACIÓN Y CONTROL DE PUBLICACIONES S.A (INTROL) se limita a la realización de pruebas para la revisión de los datos de recuento suministrados por el editor con la finalidad de expresar una opinión sobre la razonabilidad de dichos datos de acuerdo con las Normas Técnicas para el control de los MEC.

Por tanto, INTROL no acepta responsabilidad alguna por las inexactitudes o errores que puedan existir en los datos de recuento. Tampoco acepta ninguna responsabilidad por la falsedad en los datos de recuento recibidos del editor, ni por otros datos de medición que no están incluidos en el análisis.

- 2025

OJDinteractiva