



## INFORMACION Y CONTROL DE PUBLICACIONES, S.A.

Velázquez, 46, 1º Drcha - Tel. 91 435 00 32 Fax 91 435 96 05 - 28001 - MADRID  
 Entença, 218 Entr. 7 - Tel 93 439 24 18 Fax 93 419 25 34 - 08029 - BARCELONA

**Título:** CONSTRUIBLE.ES  
**URL Primaria:** https://www.construible.es  
**Editor:** Grupo Tecma Red, S.L.  
**Domicilio:** Jorge Juan, 31 - 1º izq. ext  
**Ciudad:** 28001 MADRID  
**Teléfono:** 91 431 21 06  
**Fax:** 91 101 19 33  
**E-mail:**  
**Clasificación:** Noticias e Información  
**Sub-Clasificación:** Noticias de interés especial



### 1. Cifras totales y promedios (Nacional e Internacional)

MES - AÑO	NAVEGADORES UNICOS	VISITAS	PAGINAS
Noviembre - 2019	31.140	40.224	57.735
<b>PROMEDIO DIARIO</b>	<b>1.247</b>	<b>1.341</b>	<b>1.925</b>
<b>PROMEDIO LUNES-VIERNES</b>	1.478	1.595	2.340
<b>PROMEDIO SABADO-DOMINGO</b>	706	748	954
<b>PAGINAS / VISITAS</b>	1,44		
<b>DURACION MEDIA VISITAS</b>	0:01:08		
<b>DURACION MEDIA PAGINAS</b>	0:02:35		

### 2. Secciones (Nacional e Internacional)

	PAGINAS	%
<b>HOME</b>	2.007	3.48 %
<b>RESTO</b>	55.728	96.52 %

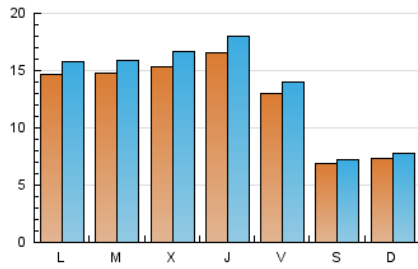
### 3. Por día del mes (Nacional e Internacional)

Día	N. únicos	Visitas	Páginas	Día	N. únicos	Visitas	Páginas	Día	N. únicos	Visitas	Páginas
1	600	640	808	11	1.312	1.403	1.877	21	1.625	1.755	2.379
2	522	551	668	12	1.459	1.565	2.161	22	1.907	2.025	2.899
3	609	649	821	13	1.441	1.543	2.261	23	913	950	1.174
4	1.264	1.362	1.797	14	2.208	2.441	4.759	24	865	910	1.097
5	1.316	1.404	1.929	15	1.621	1.780	3.117	25	1.584	1.696	2.226
6	1.240	1.322	1.837	16	701	750	1.003	26	1.486	1.602	2.217
7	1.361	1.448	2.206	17	803	863	1.185	27	1.724	1.886	2.744
8	1.159	1.229	1.740	18	1.698	1.837	2.787	28	1.415	1.549	2.131
9	661	703	905	19	1.669	1.806	2.638	29	1.224	1.300	1.749
10	646	678	827	20	1.729	1.899	2.885	30	635	678	908

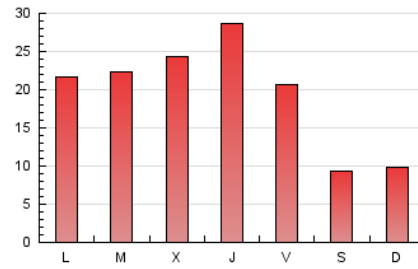
4. Gráficas (Nacional e Internacional)

4.1 Por día de la semana (promedio)

N. únicos / Visitas (x 100)

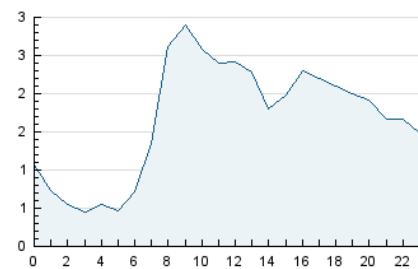


Páginas (x 100)

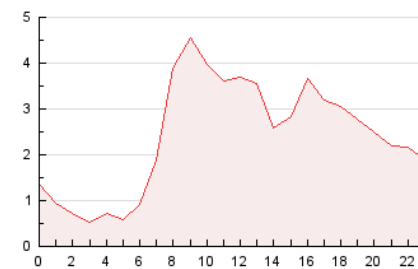


4.2 Por franja horaria (promedio)

Visitas (x 1000)

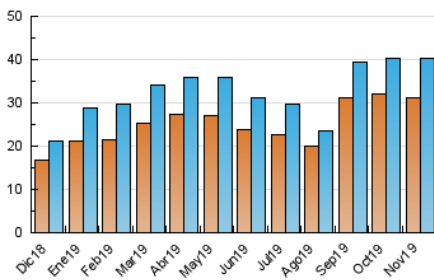


Páginas (x 1000)

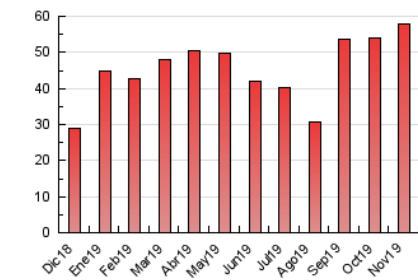


4.3 Por meses

N. únicos / Visitas (x 1000)



Páginas (x 1000)





## INFORMACION Y CONTROL DE PUBLICACIONES, S.A.

Velázquez, 46, 1º Drcha - Tel. 91 435 00 32 Fax 91 435 96 05 - 28001 - MADRID  
 Entença, 218 Entr. 7 - Tel 93 439 24 18 Fax 93 419 25 34 - 08029 - BARCELONA

### Anexo - Tráfico Nacional

**Título:** CONSTRUIBLE.ES  
**URL Primaria:** https://www.construible.es  
**Editor:** Grupo Tecma Red, S.L.  
**Domicilio:** Jorge Juan, 31 - 1º izq. ext  
**Ciudad:** 28001 MADRID  
**Teléfono:** 91 431 21 06  
**Fax:** 91 101 19 33  
**E-mail:**  
**Clasificación:** Noticias e Información  
**Sub-Clasificación:** Noticias de interés especial



#### 1. Cifras totales y promedios (Nacional)

MES - AÑO	NAVEGADORES UNICOS	VISITAS	PAGINAS
Noviembre - 2019	22.036	29.352	44.074
<b>PROMEDIO DIARIO</b>	<b>904</b>	<b>978</b>	<b>1.469</b>
<b>PROMEDIO LUNES-VIERNES</b>	<b>1.075</b>	<b>1.169</b>	<b>1.799</b>
<b>PROMEDIO SABADO-DOMINGO</b>	<b>504</b>	<b>533</b>	<b>700</b>
<b>PAGINAS / VISITAS</b>	<b>1,50</b>		
<b>DURACION MEDIA VISITAS</b>		<b>0:01:14</b>	
<b>DURACION MEDIA PAGINAS</b>		<b>0:02:28</b>	

#### 2. Secciones (Nacional)

	PAGINAS	%
<b>HOME</b>	1.663	3.77 %
<b>RESTO</b>	42.411	96.23 %

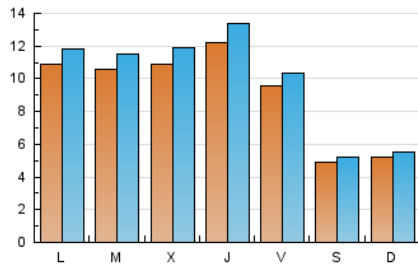
#### 3. Por día del mes (Nacional)

Día	N. únicos	Visitas	Páginas	Día	N. únicos	Visitas	Páginas	Día	N. únicos	Visitas	Páginas
1	404	426	544	11	911	985	1.367	21	1.242	1.351	1.898
2	348	364	452	12	1.004	1.080	1.574	22	1.475	1.572	2.340
3	439	462	601	13	1.003	1.092	1.725	23	675	701	878
4	944	1.023	1.395	14	1.629	1.818	3.642	24	626	653	780
5	931	992	1.391	15	1.204	1.347	2.539	25	1.176	1.274	1.753
6	840	890	1.299	16	502	542	754	26	1.061	1.161	1.685
7	938	1.001	1.660	17	598	649	928	27	1.254	1.386	2.126
8	807	860	1.293	18	1.314	1.435	2.282	28	1.064	1.165	1.598
9	454	481	639	19	1.240	1.357	2.089	29	890	951	1.337
10	422	443	559	20	1.246	1.386	2.240	30	469	505	706

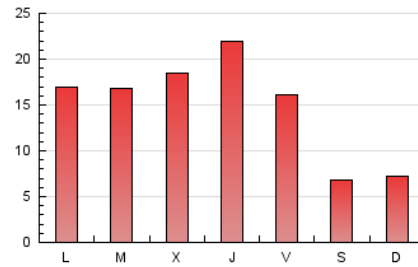
4. Gráficas (Nacional)

4.1 Por día de la semana (promedio)

N. únicos / Visitas (x 100)

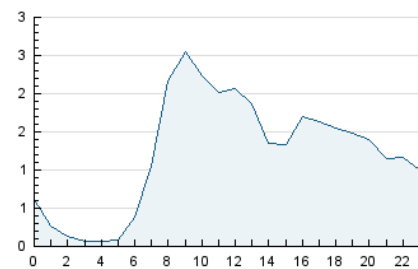


Páginas (x 100)

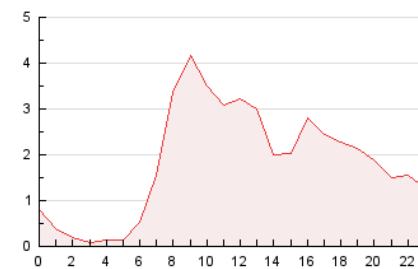


4.2 Por franja horaria (promedio)

Visitas (x 1000)

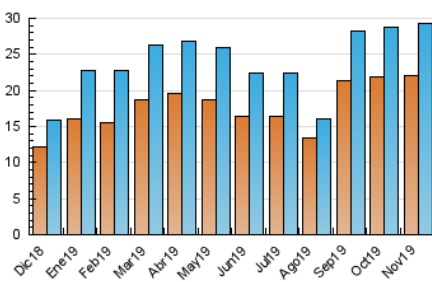


Páginas (x 1000)

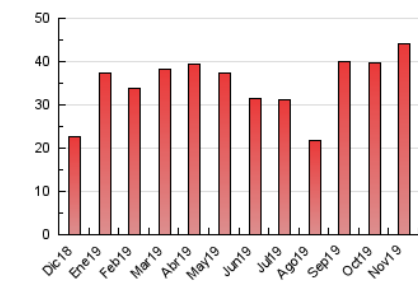


4.3 Por meses

N. únicos / Visitas (x 1000)



Páginas (x 1000)



## 5. Observaciones

Este Medio Electrónico de Comunicación ha sido medido por la herramienta Google Analytics de Google

## 6. Definiciones básicas (Para más información ver Normas Técnicas para el Control de los Medios Electrónicos de Comunicación)

### Página Vista:

Conjunto de ficheros enviado a un usuario como resultado de una petición del mismo recibida por el servidor. Cuando la página está formada por varios marcos (frames), el conjunto de los mismos tendrá, a efectos de cómputo, la consideración de una página unitaria.

### Visita:

Una secuencia ininterrumpida de páginas servidas a un usuario válido. Si dicho usuario no realiza peticiones de páginas en un periodo de tiempo (30 min) la siguiente petición constituirá el inicio de una nueva visita.

### Navegador Único:

Total de combinaciones únicas de una dirección IP y un identificador adicional. Los medios pueden utilizar cookies o el Identificador de Alta de registro.

### Duración Página Vista:

Tiempo acumulado en segundos de todas las páginas vistas (en visitas de dos o más páginas vistas), dividido por el número total de páginas vistas.

### Duración Visita:

Tiempo en segundos de todas las visitas de dos o más páginas vistas, dividido por el número total de visitas de dos o más páginas vistas.

### Tráfico nacional:

Audiencia/difusión correspondiente a España medida en base a los datos de las direcciones IP registradas por el sistema de medición.

## 7. Opinión

De OJDinteractiva, la división de INFORMACIÓN Y CONTROL DE PUBLICACIONES S.A.:

Hemos examinado la información facilitada por el editor del medio electrónico para el periodo que comprende la presente certificación.

Nuestro examen se ha realizado de acuerdo con las normas y procedimientos establecidos en las Normas Técnicas para el Control de los Medios Electrónicos de Comunicación.

En nuestra opinión, la presente acta presenta razonablemente la difusión/audiencia registrada por este medio electrónico.

### ADVERTENCIA:

El trabajo de OJDinteractiva, la división de INFORMACIÓN Y CONTROL DE PUBLICACIONES S.A (INTROL) se limita a la realización de pruebas para la revisión de los datos de recuento suministrados por el editor con la finalidad de expresar una opinión sobre la razonabilidad de dichos datos de acuerdo con las Normas Técnicas para el control de los MEC.

Por tanto, INTROL no acepta responsabilidad alguna por las inexactitudes o errores que puedan existir en los datos de recuento. Tampoco acepta ninguna responsabilidad por la falsedad en los datos de recuento recibidos del editor, ni por otros datos de medición que no están incluidos en el análisis.

Diciembre - 2019

OJDinteractiva