



## INFORMACION Y CONTROL DE PUBLICACIONES, S.A.

Velázquez, 46, 1º Drcha - Tel. 91 435 00 32 Fax 91 435 96 05 - 28001 - MADRID  
Av. Diagonal 497, 5a planta - Tel 93 439 24 18 Fax 93 419 25 34 - 08029 - BARCELONA

**Título:** CONSTRUIBLE.ES  
**URL Primaria:** https://www.construible.es  
**Editor:** Grupo Tecma Red, S.L.  
**Domicilio:** Jorge Juan, 31 - 1º izq. ext  
**Ciudad:** 28001 MADRID  
**Teléfono:** 91 431 21 06  
**Fax:** 91 101 19 33  
**E-mail:**  
**Clasificación:** Noticias e Información  
**Sub-Clasificación:** Noticias de interés especial



### 1. Cifras totales y promedios (Nacional e Internacional)

MES - AÑO	NAVEGADORES UNICOS	VISITAS	PAGINAS
Octubre - 2022	34.617	42.313	57.182
<b>PROMEDIO DIARIO</b>	<b>1.269</b>	<b>1.365</b>	<b>1.845</b>
<b>PROMEDIO LUNES-VIERNES</b>	1.501	1.620	2.260
<b>PROMEDIO SABADO-DOMINGO</b>	782	828	972
<b>PAGINAS / VISITAS</b>	1,35		
<b>DURACION MEDIA VISITAS</b>	0:00:55		
<b>DURACION MEDIA PAGINAS</b>	0:02:37		

### 2. Secciones (Nacional e Internacional)

	PAGINAS	%
<b>HOME</b>	3.933	6.88 %
<b>RESTO</b>	53.249	93.12 %

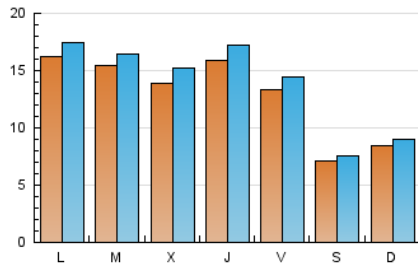
### 3. Por día del mes (Nacional e Internacional)

Día	N. únicos	Visitas	Páginas	Día	N. únicos	Visitas	Páginas	Día	N. únicos	Visitas	Páginas
1	733	779	906	11	1.454	1.546	2.325	21	1.463	1.585	2.113
2	808	841	1.019	12	971	1.055	1.268	22	622	682	810
3	1.510	1.628	2.196	13	1.622	1.746	2.463	23	720	779	923
4	1.536	1.639	2.250	14	1.277	1.377	1.960	24	1.761	1.930	2.797
5	1.449	1.571	2.149	15	737	780	911	25	1.576	1.699	2.452
6	1.560	1.703	2.412	16	767	817	999	26	1.506	1.652	2.411
7	1.283	1.409	1.967	17	1.576	1.698	2.285	27	1.539	1.701	2.488
8	740	775	924	18	1.599	1.709	2.433	28	1.304	1.387	1.872
9	826	875	1.006	19	1.635	1.789	2.529	29	746	791	926
10	1.514	1.614	2.228	20	1.623	1.745	2.372	30	1.125	1.165	1.291
								31	1.757	1.846	2.497

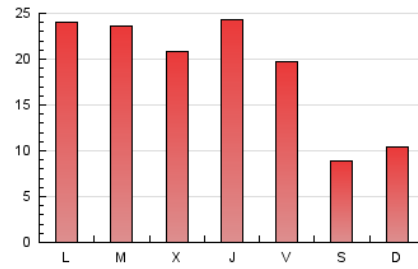
#### 4. Gráficas (Nacional e Internacional)

##### 4.1 Por día de la semana (promedio)

N. únicos / Visitas (x 100)



Páginas (x 100)

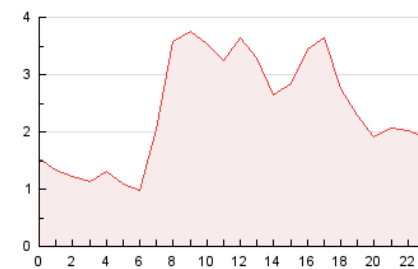


##### 4.2 Por franja horaria (promedio)

Visitas\_\_ (x 1000)

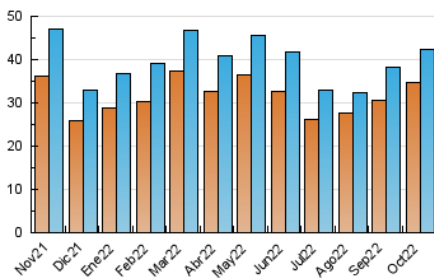


Páginas (x 1000)

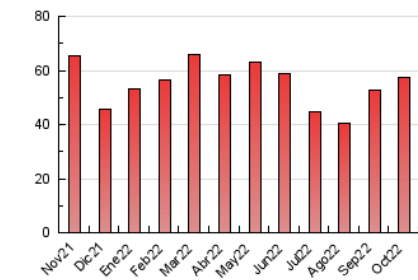


##### 4.3 Por meses

N. únicos / Visitas (x 1000)



Páginas (x 1000)





## INFORMACION Y CONTROL DE PUBLICACIONES, S.A.

Velázquez, 46, 1º Drcha - Tel. 91 435 00 32 Fax 91 435 96 05 - 28001 - MADRID  
Av. Diagonal 497, 5a planta - Tel 93 439 24 18 Fax 93 419 25 34 - 08029 - BARCELONA

### Anexo - Tráfico Nacional

**Título:** CONSTRUIBLE.ES  
**URL Primaria:** https://www.construible.es  
**Editor:** Grupo Tecma Red, S.L.  
**Domicilio:** Jorge Juan, 31 - 1º izq. ext  
**Ciudad:** 28001 MADRID  
**Teléfono:** 91 431 21 06  
**Fax:** 91 101 19 33  
**E-mail:**  
**Clasificación:** Noticias e Información  
**Sub-Clasificación:** Noticias de interés especial



#### 1. Cifras totales y promedios (Nacional)

MES - AÑO	NAVEGADORES UNICOS	VISITAS	PAGINAS
Octubre - 2022	16.617	22.405	34.817
<b>PROMEDIO DIARIO</b>	<b>656</b>	<b>723</b>	<b>1.123</b>
<b>PROMEDIO LUNES-VIERNES</b>	<b>815</b>	<b>901</b>	<b>1.450</b>
<b>PROMEDIO SABADO-DOMINGO</b>	<b>322</b>	<b>349</b>	<b>436</b>
<b>PAGINAS / VISITAS</b>	<b>1,55</b>		
<b>DURACION MEDIA VISITAS</b>	<b>0:01:15</b>		
<b>DURACION MEDIA PAGINAS</b>	<b>0:02:15</b>		

#### 2. Secciones (Nacional)

	PAGINAS	%
<b>HOME</b>	2.212	6.35 %
<b>RESTO</b>	32.605	93.65 %

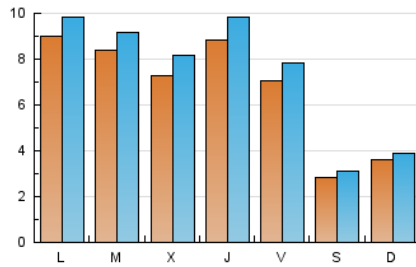
#### 3. Por día del mes (Nacional)

Día	N. únicos	Visitas	Páginas	Día	N. únicos	Visitas	Páginas	Día	N. únicos	Visitas	Páginas
1	261	287	363	11	752	820	1.502	21	783	879	1.331
2	307	320	409	12	352	395	484	22	284	317	397
3	788	869	1.327	13	919	1.001	1.635	23	332	371	473
4	829	912	1.446	14	746	812	1.307	24	998	1.136	1.900
5	811	889	1.392	15	268	294	367	25	899	986	1.651
6	839	942	1.532	16	333	358	469	26	834	934	1.621
7	651	743	1.218	17	938	1.028	1.577	27	898	1.030	1.698
8	292	320	433	18	875	946	1.566	28	644	703	1.099
9	330	359	434	19	923	1.051	1.685	29	301	330	401
10	887	953	1.508	20	867	956	1.495	30	507	529	612
								31	882	935	1.485

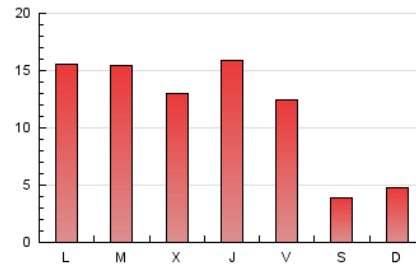
#### 4. Gráficas (Nacional)

##### 4.1 Por día de la semana (promedio)

N. únicos / Visitas (x 100)

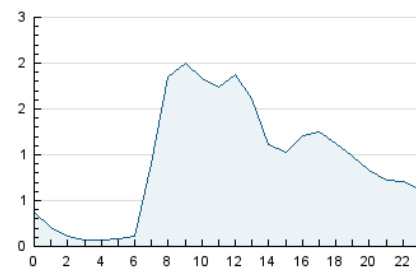


Páginas (x 100)

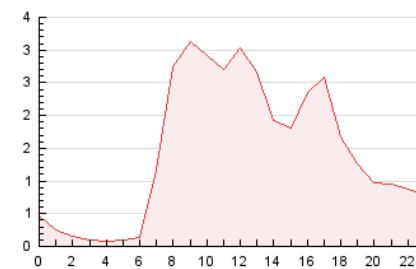


##### 4.2 Por franja horaria (promedio)

Visitas\_\_ (x 1000)

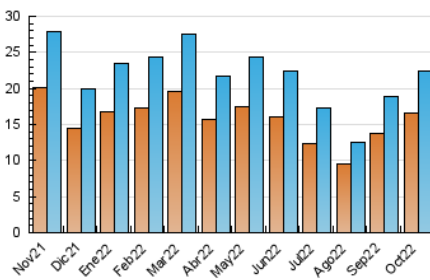


Páginas (x 1000)

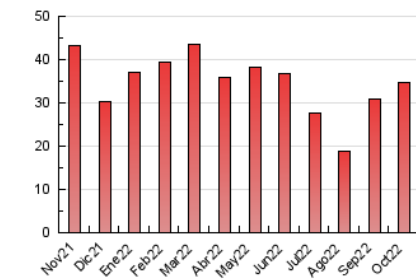


##### 4.3 Por meses

N. únicos / Visitas (x 1000)



Páginas (x 1000)



## 5. Observaciones

Este Medio Electrónico de Comunicación ha sido medido por la herramienta Google Analytics de Google (Universal Analytics)

## 6. Definiciones básicas (Para más información ver Normas Técnicas para el Control de los Medios Electrónicos de Comunicación)

### Página Vista:

Conjunto de ficheros enviado a un usuario como resultado de una petición del mismo recibida por el servidor. Cuando la página está formada por varios marcos (frames), el conjunto de los mismos tendrá, a efectos de cómputo, la consideración de una página unitaria.

### Visita:

Una secuencia ininterrumpida de páginas servidas a un usuario válido. Si dicho usuario no realiza peticiones de páginas en un periodo de tiempo (30 min) la siguiente petición constituirá el inicio de una nueva visita.

### Navegador Único:

Total de combinaciones únicas de una dirección IP y un identificador adicional. Los medios pueden utilizar cookies o el Identificador de Alta de registro.

### Duración Página Vista:

Tiempo acumulado en segundos de todas las páginas vistas (en visitas de dos o más páginas vistas), dividido por el número total de páginas vistas.

### Duración Visita:

Tiempo en segundos de todas las visitas de dos o más páginas vistas, dividido por el número total de visitas de dos o más páginas vistas.

### Tráfico nacional:

Audiencia/difusión correspondiente a España medida en base a los datos de las direcciones IP registradas por el sistema de medición.

## 7. Opinión

De OJDinteractiva, la división de INFORMACIÓN Y CONTROL DE PUBLICACIONES S.A.:

Hemos examinado la información facilitada por el editor del medio electrónico para el periodo que comprende la presente certificación.

Nuestro examen se ha realizado de acuerdo con las normas y procedimientos establecidos en las Normas Técnicas para el Control de los Medios Electrónicos de Comunicación.

En nuestra opinión, la presente acta presenta razonablemente la difusión/audiencia registrada por este medio electrónico.

### ADVERTENCIA:

El trabajo de OJDinteractiva, la división de INFORMACIÓN Y CONTROL DE PUBLICACIONES S.A (INTROL) se limita a la realización de pruebas para la revisión de los datos de recuento suministrados por el editor con la finalidad de expresar una opinión sobre la razonabilidad de dichos datos de acuerdo con las Normas Técnicas para el control de los MEC. Por tanto, INTROL no acepta responsabilidad alguna por las inexactitudes o errores que puedan existir en los datos de recuento. Tampoco acepta ninguna responsabilidad por la falsedad en los datos de recuento recibidos del editor, ni por otros datos de medición que no están incluidos en el análisis.

Noviembre - 2022

OJDinteractiva