



## INFORMACION Y CONTROL DE PUBLICACIONES, S.A.

Velázquez, 46, 1º Drcha - Tel. 91 435 00 32 Fax 91 435 96 05 - 28001 - MADRID  
 Entença, 218 Entr. 7 - Tel 93 439 24 18 Fax 93 419 25 34 - 08029 - BARCELONA

**Título:** CONSTRUIBLE.ES  
**URL Primaria:** https://www.construible.es  
**Editor:** Grupo Tecma Red, S.L.  
**Domicilio:** Jorge Juan, 31 - 1º izq. ext  
**Ciudad:** 28001 MADRID  
**Teléfono:** 91 431 21 06  
**Fax:** 91 101 19 33  
**E-mail:**  
**Clasificación:** Noticias e Información  
**Sub-Clasificación:** Noticias de interés especial



### 1. Cifras totales y promedios (Nacional e Internacional)

MES - AÑO	NAVEGADORES UNICOS	VISITAS	PAGINAS
Octubre - 2020	36.910	47.401	64.649
<b>PROMEDIO DIARIO</b>	<b>1.425</b>	<b>1.529</b>	<b>2.085</b>
<b>PROMEDIO LUNES-VIERNES</b>	1.682	1.807	2.499
<b>PROMEDIO SABADO-DOMINGO</b>	798	850	1.074
<b>PAGINAS / VISITAS</b>	1,36		
<b>DURACION MEDIA VISITAS</b>	0:01:02		
<b>DURACION MEDIA PAGINAS</b>	0:02:50		

### 2. Secciones (Nacional e Internacional)

	PAGINAS	%
<b>HOME</b>	2.058	3.18 %
<b>RESTO</b>	62.591	96.82 %

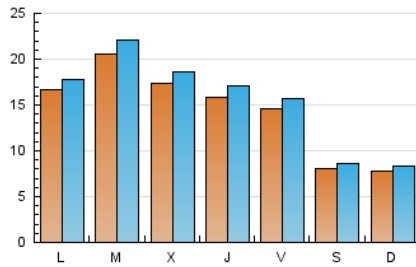
### 3. Por día del mes (Nacional e Internacional)

Día	N. únicos	Visitas	Páginas	Día	N. únicos	Visitas	Páginas	Día	N. únicos	Visitas	Páginas
1	1.558	1.695	2.296	11	676	712	878	21	1.787	1.923	2.631
2	1.379	1.473	1.968	12	851	899	1.105	22	1.796	1.935	2.674
3	749	794	999	13	1.645	1.762	2.515	23	1.583	1.698	2.526
4	762	811	1.013	14	1.719	1.857	2.482	24	777	820	1.020
5	1.601	1.710	2.373	15	1.623	1.736	2.365	25	904	967	1.265
6	1.787	1.954	2.621	16	1.456	1.565	2.221	26	2.576	2.748	3.892
7	1.705	1.831	2.612	17	778	834	1.106	27	2.687	2.840	3.799
8	1.442	1.549	2.027	18	795	869	1.084	28	1.708	1.837	2.517
9	1.295	1.367	1.891	19	1.620	1.753	2.517	29	1.480	1.611	2.257
10	746	788	1.008	20	2.111	2.284	3.285	30	1.599	1.725	2.413
								31	994	1.054	1.289

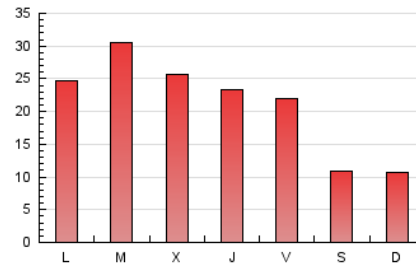
4. Gráficas (Nacional e Internacional)

4.1 Por día de la semana (promedio)

N. únicos / Visitas (x 100)

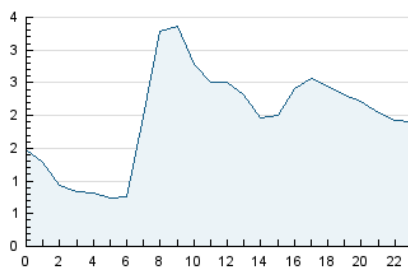


Páginas (x 100)

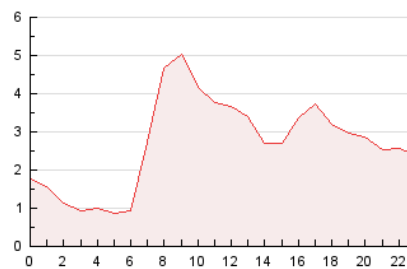


4.2 Por franja horaria (promedio)

Visitas (x 1000)

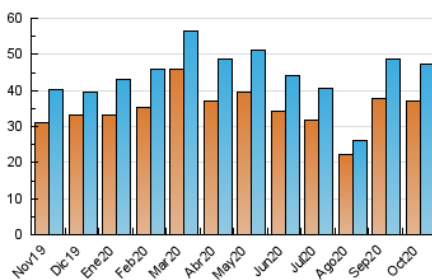


Páginas (x 1000)

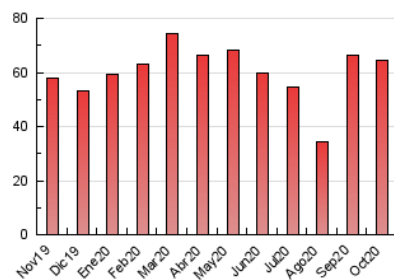


4.3 Por meses

N. únicos / Visitas (x 1000)



Páginas (x 1000)





## INFORMACION Y CONTROL DE PUBLICACIONES, S.A.

Velázquez, 46, 1º Drcha - Tel. 91 435 00 32 Fax 91 435 96 05 - 28001 - MADRID  
 Entença, 218 Entr. 7 - Tel 93 439 24 18 Fax 93 419 25 34 - 08029 - BARCELONA

### Anexo - Tráfico Nacional

**Título:** CONSTRUIBLE.ES  
**URL Primaria:** https://www.construible.es  
**Editor:** Grupo Tecma Red, S.L.  
**Domicilio:** Jorge Juan, 31 - 1º izq. ext  
**Ciudad:** 28001 MADRID  
**Teléfono:** 91 431 21 06  
**Fax:** 91 101 19 33  
**E-mail:**  
**Clasificación:** Noticias e Información  
**Sub-Clasificación:** Noticias de interés especial



#### 1. Cifras totales y promedios (Nacional)

MES - AÑO	NAVEGADORES UNICOS	VISITAS	PAGINAS
Octubre - 2020	24.020	32.069	46.329
<b>PROMEDIO DIARIO</b>	<b>963</b>	<b>1.034</b>	<b>1.494</b>
<b>PROMEDIO LUNES-VIERNES</b>	<b>1.147</b>	<b>1.236</b>	<b>1.814</b>
<b>PROMEDIO SABADO-DOMINGO</b>	<b>512</b>	<b>542</b>	<b>714</b>
<b>PAGINAS / VISITAS</b>	<b>1,44</b>		
<b>DURACION MEDIA VISITAS</b>	<b>0:01:10</b>		
<b>DURACION MEDIA PAGINAS</b>	<b>0:02:36</b>		

#### 2. Secciones (Nacional)

	PAGINAS	%
<b>HOME</b>	1.631	3.52 %
<b>RESTO</b>	44.698	96.48 %

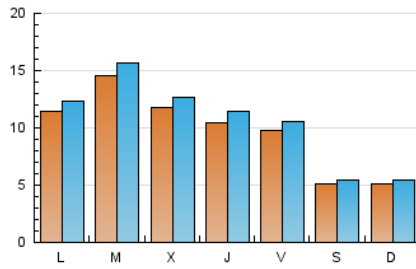
#### 3. Por día del mes (Nacional)

Día	N. únicos	Visitas	Páginas	Día	N. únicos	Visitas	Páginas	Día	N. únicos	Visitas	Páginas
1	997	1.078	1.530	11	422	436	557	21	1.206	1.299	1.894
2	908	972	1.360	12	474	497	638	22	1.225	1.334	1.932
3	453	481	600	13	1.139	1.231	1.891	23	1.064	1.148	1.858
4	488	516	672	14	1.147	1.236	1.773	24	483	506	651
5	1.062	1.136	1.665	15	1.098	1.176	1.714	25	603	650	899
6	1.213	1.337	1.884	16	951	1.022	1.527	26	1.952	2.077	3.023
7	1.130	1.220	1.854	17	478	503	730	27	2.096	2.196	3.021
8	932	1.008	1.404	18	535	573	737	28	1.208	1.291	1.879
9	813	867	1.313	19	1.109	1.200	1.853	29	991	1.100	1.658
10	459	486	660	20	1.378	1.514	2.381	30	1.143	1.253	1.852
								31	687	726	919

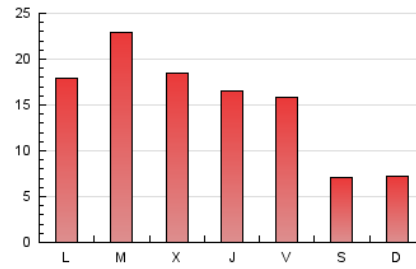
4. Gráficas (Nacional)

4.1 Por día de la semana (promedio)

N. únicos / Visitas (x 100)

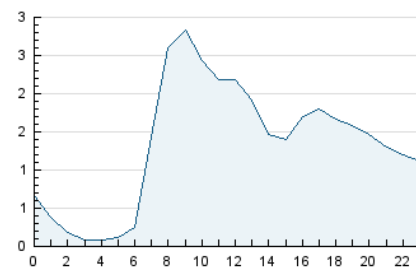


Páginas (x 100)

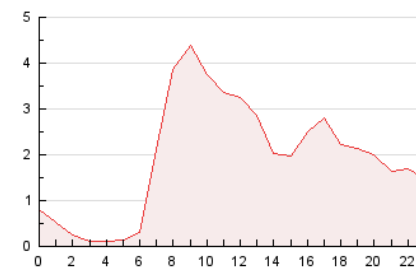


4.2 Por franja horaria (promedio)

Visitas (x 1000)

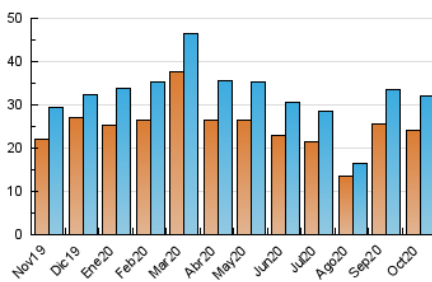


Páginas (x 1000)

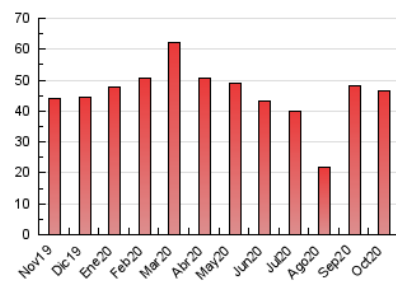


4.3 Por meses

N. únicos / Visitas (x 1000)



Páginas (x 1000)



## 5. Observaciones

Este Medio Electrónico de Comunicación ha sido medido por la herramienta Google Analytics de Google

## 6. Definiciones básicas (Para más información ver Normas Técnicas para el Control de los Medios Electrónicos de Comunicación)

### Página Vista:

Conjunto de ficheros enviado a un usuario como resultado de una petición del mismo recibida por el servidor. Cuando la página está formada por varios marcos (frames), el conjunto de los mismos tendrá, a efectos de cómputo, la consideración de una página unitaria.

### Visita:

Una secuencia ininterrumpida de páginas servidas a un usuario válido. Si dicho usuario no realiza peticiones de páginas en un periodo de tiempo (30 min) la siguiente petición constituirá el inicio de una nueva visita.

### Navegador Único:

Total de combinaciones únicas de una dirección IP y un identificador adicional. Los medios pueden utilizar cookies o el Identificador de Alta de registro.

### Duración Página Vista:

Tiempo acumulado en segundos de todas las páginas vistas (en visitas de dos o más páginas vistas), dividido por el número total de páginas vistas.

### Duración Visita:

Tiempo en segundos de todas las visitas de dos o más páginas vistas, dividido por el número total de visitas de dos o más páginas vistas.

### Tráfico nacional:

Audiencia/difusión correspondiente a España medida en base a los datos de las direcciones IP registradas por el sistema de medición.

## 7. Opinión

De OJDinteractiva, la división de INFORMACIÓN Y CONTROL DE PUBLICACIONES S.A.:

Hemos examinado la información facilitada por el editor del medio electrónico para el periodo que comprende la presente certificación.

Nuestro examen se ha realizado de acuerdo con las normas y procedimientos establecidos en las Normas Técnicas para el Control de los Medios Electrónicos de Comunicación.

En nuestra opinión, la presente acta presenta razonablemente la difusión/audiencia registrada por este medio electrónico.

### ADVERTENCIA:

El trabajo de OJDinteractiva, la división de INFORMACIÓN Y CONTROL DE PUBLICACIONES S.A (INTROL) se limita a la realización de pruebas para la revisión de los datos de recuento suministrados por el editor con la finalidad de expresar una opinión sobre la razonabilidad de dichos datos de acuerdo con las Normas Técnicas para el control de los MEC.

Por tanto, INTROL no acepta responsabilidad alguna por las inexactitudes o errores que puedan existir en los datos de recuento. Tampoco acepta ninguna responsabilidad por la falsedad en los datos de recuento recibidos del editor, ni por otros datos de medición que no están incluidos en el análisis.

Noviembre - 2020

OJDinteractiva