



## INFORMACION Y CONTROL DE PUBLICACIONES, S.A.

Velázquez, 46, 1º Drcha - Tel. 91 435 00 32 Fax 91 435 96 05 - 28001 - MADRID  
 Entença, 218 Entr. 7 - Tel 93 439 24 18 Fax 93 419 25 34 - 08029 - BARCELONA

**Título:** CONSTRUIBLE.ES  
**URL Primaria:** https://www.construible.es  
**Editor:** Grupo Tecma Red, S.L.  
**Domicilio:** Jorge Juan, 31 - 1º izq. ext  
**Ciudad:** 28001 MADRID  
**Teléfono:** 91 431 21 06  
**Fax:** 91 101 19 33  
**E-mail:**  
**Clasificación:** Noticias e Información  
**Sub-Clasificación:** Noticias de interés especial



### 1. Cifras totales y promedios (Nacional e Internacional)

MES - AÑO	NAVEGADORES UNICOS	VISITAS	PAGINAS
Junio - 2019	23.718	31.051	42.076
<b>PROMEDIO DIARIO</b>	<b>967</b>	<b>1.035</b>	<b>1.403</b>
<b>PROMEDIO LUNES-VIERNES</b>	<b>1.218</b>	<b>1.307</b>	<b>1.793</b>
<b>PROMEDIO SABADO-DOMINGO</b>	<b>466</b>	<b>492</b>	<b>622</b>
<b>PAGINAS / VISITAS</b>	<b>1,36</b>		
<b>DURACION MEDIA VISITAS</b>	<b>0:01:01</b>		
<b>DURACION MEDIA PAGINAS</b>	<b>0:02:52</b>		

### 2. Secciones (Nacional e Internacional)

	PAGINAS	%
<b>HOME</b>	1.829	4.35 %
<b>RESTO</b>	40.247	95.65 %

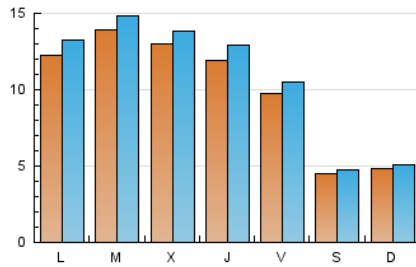
### 3. Por día del mes (Nacional e Internacional)

Día	N. únicos	Visitas	Páginas	Día	N. únicos	Visitas	Páginas	Día	N. únicos	Visitas	Páginas
1	474	499	639	11	1.370	1.459	1.961	21	886	958	1.277
2	539	573	686	12	1.341	1.445	1.989	22	462	489	588
3	1.401	1.518	2.087	13	1.188	1.290	1.757	23	428	448	555
4	1.555	1.672	2.368	14	978	1.048	1.426	24	951	1.015	1.471
5	1.409	1.500	2.001	15	435	461	585	25	1.019	1.096	1.457
6	1.475	1.591	2.212	16	498	525	685	26	1.099	1.155	1.464
7	1.065	1.141	1.565	17	1.171	1.269	1.837	27	1.013	1.084	1.486
8	464	492	689	18	1.621	1.718	2.289	28	980	1.049	1.495
9	539	563	702	19	1.346	1.438	1.914	29	419	446	544
10	1.388	1.491	2.086	20	1.104	1.193	1.710	30	397	425	551

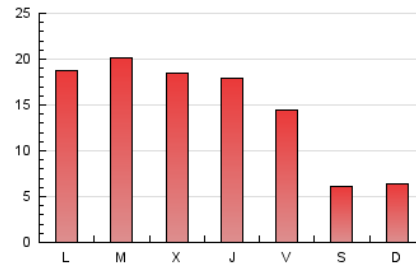
4. Gráficas (Nacional e Internacional)

4.1 Por día de la semana (promedio)

N. únicos / Visitas (x 100)



Páginas (x 100)

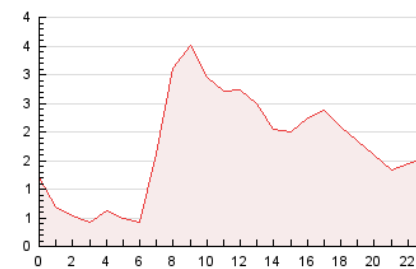


4.2 Por franja horaria (promedio)

Visitas (x 1000)

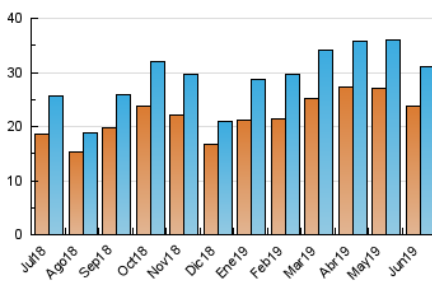


Páginas (x 1000)

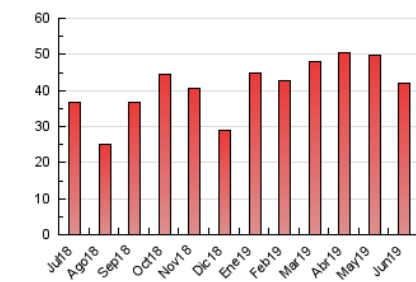


4.3 Por meses

N. únicos / Visitas (x 1000)



Páginas (x 1000)





## INFORMACION Y CONTROL DE PUBLICACIONES, S.A.

Velázquez, 46, 1º Drcha - Tel. 91 435 00 32 Fax 91 435 96 05 - 28001 - MADRID  
 Entença, 218 Entr. 7 - Tel 93 439 24 18 Fax 93 419 25 34 - 08029 - BARCELONA

### Anexo - Tráfico Nacional

**Título:** CONSTRUIBLE.ES  
**URL Primaria:** https://www.construible.es  
**Editor:** Grupo Tecma Red, S.L.  
**Domicilio:** Jorge Juan, 31 - 1º izq. ext  
**Ciudad:** 28001 MADRID  
**Teléfono:** 91 431 21 06  
**Fax:** 91 101 19 33  
**E-mail:**  
**Clasificación:** Noticias e Información  
**Sub-Clasificación:** Noticias de interés especial



#### 1. Cifras totales y promedios (Nacional)

MES - AÑO	NAVEGADORES UNICOS	VISITAS	PAGINAS
Junio - 2019	16.350	22.465	31.565
<b>PROMEDIO DIARIO</b>	<b>698</b>	<b>749</b>	<b>1.052</b>
<b>PROMEDIO LUNES-VIERNES</b>	<b>890</b>	<b>958</b>	<b>1.365</b>
<b>PROMEDIO SABADO-DOMINGO</b>	<b>314</b>	<b>331</b>	<b>427</b>
<b>PAGINAS / VISITAS</b>	<b>1,41</b>		
<b>DURACION MEDIA VISITAS</b>	<b>0:01:07</b>		
<b>DURACION MEDIA PAGINAS</b>	<b>0:02:45</b>		

#### 2. Secciones (Nacional)

	PAGINAS	%
<b>HOME</b>	1.447	4.58 %
<b>RESTO</b>	30.118	95.42 %

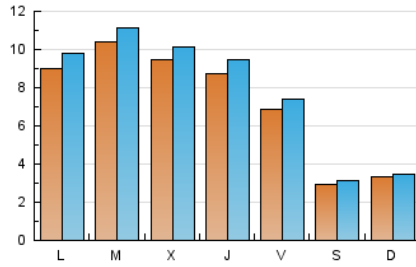
#### 3. Por día del mes (Nacional)

Día	N. únicos	Visitas	Páginas	Día	N. únicos	Visitas	Páginas	Día	N. únicos	Visitas	Páginas
1	302	316	419	11	1.050	1.121	1.557	21	621	670	948
2	367	391	470	12	993	1.072	1.559	22	287	305	374
3	1.001	1.084	1.536	13	839	913	1.293	23	296	307	391
4	1.148	1.243	1.835	14	677	723	1.060	24	678	726	1.102
5	1.010	1.081	1.491	15	296	313	389	25	724	781	1.088
6	1.076	1.176	1.663	16	361	379	525	26	764	807	1.063
7	752	803	1.146	17	890	974	1.435	27	731	782	1.102
8	310	335	476	18	1.239	1.306	1.764	28	706	761	1.164
9	364	379	480	19	1.014	1.082	1.475	29	282	298	362
10	1.039	1.128	1.660	20	840	918	1.358	30	270	291	380

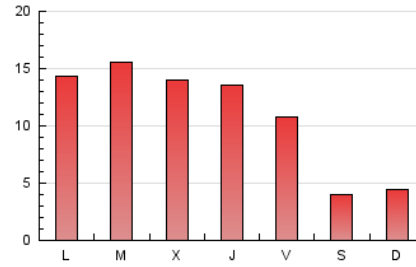
4. Gráficas (Nacional)

4.1 Por día de la semana (promedio)

N. únicos / Visitas (x 100)

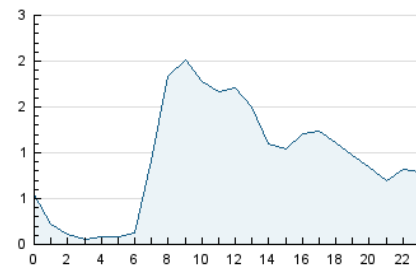


Páginas (x 100)

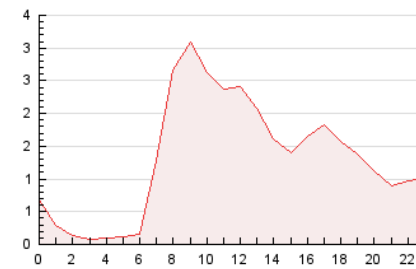


4.2 Por franja horaria (promedio)

Visitas (x 1000)

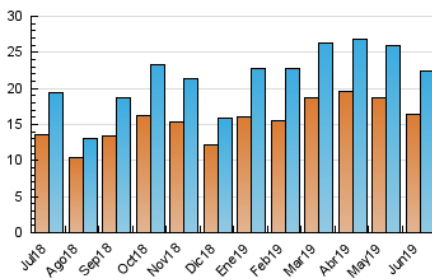


Páginas (x 1000)

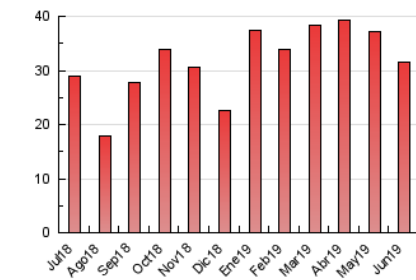


4.3 Por meses

N. únicos / Visitas (x 1000)



Páginas (x 1000)



## 5. Observaciones

Este Medio Electrónico de Comunicación ha sido medido por la herramienta Google Analytics de Google

## 6. Definiciones básicas (Para más información ver Normas Técnicas para el Control de los Medios Electrónicos de Comunicación)

### Página Vista:

Conjunto de ficheros enviado a un usuario como resultado de una petición del mismo recibida por el servidor. Cuando la página está formada por varios marcos (frames), el conjunto de los mismos tendrá, a efectos de cómptuo, la consideración de una página unitaria.

### Visita:

Una secuencia ininterrumpida de páginas servidas a un usuario válido. Si dicho usuario no realiza peticiones de páginas en un periodo de tiempo (30 min) la siguiente petición constituirá el inicio de una nueva visita.

### Navegador Único:

Total de combinaciones únicas de una dirección IP y un identificador adicional. Los medios pueden utilizar cookies o el Identificador de Alta de registro.

### Duración Página Vista:

Tiempo acumulado en segundos de todas las páginas vistas (en visitas de dos o más páginas vistas), dividido por el número total de páginas vistas.

### Duración Visita:

Tiempo en segundos de todas las visitas de dos o más páginas vistas, dividido por el número total de visitas de dos o más páginas vistas.

### Tráfico nacional:

Audiencia/difusión correspondiente a España medida en base a los datos de las direcciones IP registradas por el sistema de medición.

## 7. Opinión

De OJDinteractiva, la división de INFORMACIÓN Y CONTROL DE PUBLICACIONES S.A.:

Hemos examinado la información facilitada por el editor del medio electrónico para el periodo que comprende la presente certificación. Nuestro examen se ha realizado de acuerdo con las normas y procedimientos establecidos en las Normas Técnicas para el Control de los Medios Electrónicos de Comunicación.

En nuestra opinión, la presente acta presenta razonablemente la difusión/audiencia registrada por este medio electrónico.

### ADVERTENCIA:

El trabajo de OJDinteractiva, la división de INFORMACIÓN Y CONTROL DE PUBLICACIONES S.A (INTROL) se limita a la realización de pruebas para la revisión de los datos de recuento suministrados por el editor con la finalidad de expresar una opinión sobre la razonabilidad de dichos datos de acuerdo con las Normas Técnicas para el control de los MEC.

Por tanto, INTROL no acepta responsabilidad alguna por las inexactitudes o errores que puedan existir en los datos de recuento. Tampoco acepta ninguna responsabilidad por la falsedad en los datos de recuento recibidos del editor, ni por otros datos de medición que no están incluidos en el análisis.

Julio - 2019

OJDinteractiva