



## INFORMACION Y CONTROL DE PUBLICACIONES, S.A.

Velázquez, 46, 1º Drcha - Tel. 91 435 00 32 Fax 91 435 96 05 - 28001 - MADRID  
Entença, 218 Entr. 7 - Tel 93 439 24 18 Fax 93 419 25 34 - 08029 - BARCELONA

**Título:** CONSTRUIBLE.ES  
**URL Primaria:** https://www.construible.es  
**Editor:** Grupo Tecma Red, S.L.  
**Domicilio:** Jorge Juan, 31 - 1º izq. ext  
**Ciudad:** 28001 MADRID  
**Teléfono:** 91 431 21 06  
**Fax:** 91 101 19 33  
**E-mail:**  
**Clasificación:** Noticias e Información  
**Sub-Clasificación:** Noticias de interés especial



### 1. Cifras totales y promedios (Nacional e Internacional)

MES - AÑO	NAVEGADORES UNICOS	VISITAS	PAGINAS
Febrero - 2019	21.468	29.719	42.640
<b>PROMEDIO DIARIO</b>	<b>981</b>	<b>1.061</b>	<b>1.523</b>
<b>PROMEDIO LUNES-VIERNES</b>	<b>1.187</b>	<b>1.287</b>	<b>1.864</b>
<b>PROMEDIO SABADO-DOMINGO</b>	<b>467</b>	<b>497</b>	<b>671</b>
<b>PAGINAS / VISITAS</b>	<b>1,43</b>		
<b>DURACION MEDIA VISITAS</b>	<b>0:01:18</b>		
<b>DURACION MEDIA PAGINAS</b>	<b>0:02:59</b>		

### 2. Secciones (Nacional e Internacional)

	PAGINAS	%
<b>HOME</b>	1.880	4.41 %
<b>RESTO</b>	40.760	95.59 %

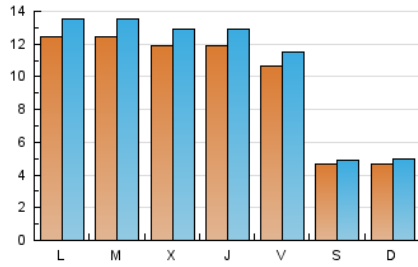
### 3. Por día del mes (Nacional e Internacional)

Día	N. únicos	Visitas	Páginas	Día	N. únicos	Visitas	Páginas	Día	N. únicos	Visitas	Páginas
1	1.122	1.198	1.781	11	1.133	1.225	1.891	21	1.205	1.326	1.986
2	545	572	798	12	1.231	1.315	1.874	22	1.079	1.166	1.582
3	432	455	666	13	1.288	1.390	1.897	23	432	462	577
4	1.314	1.443	2.200	14	1.094	1.176	1.649	24	448	476	624
5	1.300	1.429	2.061	15	968	1.063	1.538	25	1.301	1.413	2.166
6	1.214	1.316	1.944	16	382	410	558	26	1.215	1.319	1.894
7	1.322	1.433	2.280	17	497	542	762	27	968	1.064	1.536
8	1.090	1.175	1.748	18	1.236	1.334	1.850	28	1.125	1.233	1.694
9	497	529	690	19	1.243	1.336	1.831				
10	501	530	690	20	1.297	1.389	1.873				

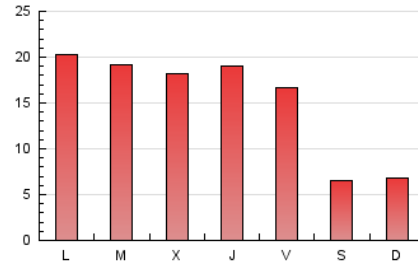
4. Gráficas (Nacional e Internacional)

4.1 Por día de la semana (promedio)

N. únicos / Visitas (x 100)



Páginas (x 100)

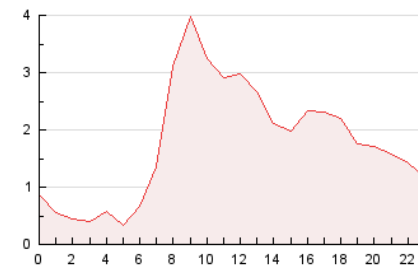


4.2 Por franja horaria (promedio)

Visitas (x 1000)

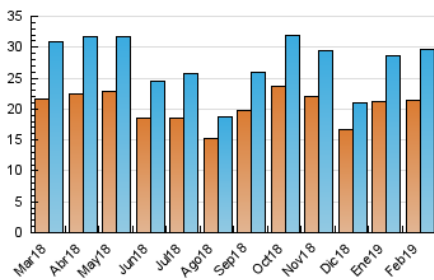


Páginas (x 1000)

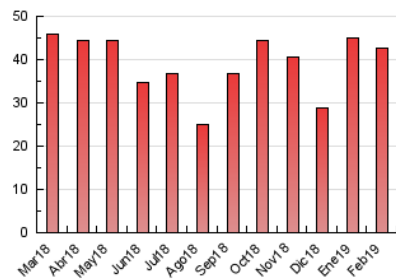


4.3 Por meses

N. únicos / Visitas (x 1000)



Páginas (x 1000)





## INFORMACION Y CONTROL DE PUBLICACIONES, S.A.

Velázquez, 46, 1º Drcha - Tel. 91 435 00 32 Fax 91 435 96 05 - 28001 - MADRID  
 Entença, 218 Entr. 7 - Tel 93 439 24 18 Fax 93 419 25 34 - 08029 - BARCELONA

### Anexo - Tráfico Nacional

**Título:** CONSTRUIBLE.ES  
**URL Primaria:** https://www.construible.es  
**Editor:** Grupo Tecma Red, S.L.  
**Domicilio:** Jorge Juan, 31 - 1º izq. ext  
**Ciudad:** 28001 MADRID  
**Teléfono:** 91 431 21 06  
**Fax:** 91 101 19 33  
**E-mail:**  
**Clasificación:** Noticias e Información  
**Sub-Clasificación:** Noticias de interés especial



#### 1. Cifras totales y promedios (Nacional)

MES - AÑO	NAVEGADORES UNICOS	VISITAS	PAGINAS
Febrero - 2019	15.548	22.723	33.952
<b>PROMEDIO DIARIO</b>	<b>746</b>	<b>812</b>	<b>1.213</b>
<b>PROMEDIO LUNES-VIERNES</b>	<b>906</b>	<b>989</b>	<b>1.495</b>
<b>PROMEDIO SABADO-DOMINGO</b>	<b>344</b>	<b>368</b>	<b>506</b>
<b>PAGINAS / VISITAS</b>	<b>1,49</b>		
<b>DURACION MEDIA VISITAS</b>		<b>0:01:26</b>	
<b>DURACION MEDIA PAGINAS</b>		<b>0:02:54</b>	

#### 2. Secciones (Nacional)

	PAGINAS	%
<b>HOME</b>	1.619	4.77 %
<b>RESTO</b>	32.333	95.23 %

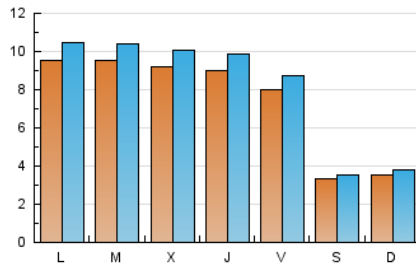
#### 3. Por día del mes (Nacional)

Día	N. únicos	Visitas	Páginas	Día	N. únicos	Visitas	Páginas	Día	N. únicos	Visitas	Páginas
1	888	954	1.491	11	846	913	1.516	21	899	992	1.550
2	417	435	615	12	947	1.013	1.474	22	788	860	1.215
3	339	358	547	13	997	1.083	1.528	23	304	329	418
4	1.027	1.142	1.815	14	856	929	1.357	24	351	373	493
5	960	1.063	1.605	15	736	819	1.239	25	996	1.100	1.757
6	909	995	1.565	16	272	295	399	26	929	1.014	1.540
7	984	1.073	1.864	17	364	401	578	27	763	841	1.250
8	792	855	1.282	18	938	1.019	1.482	28	869	960	1.365
9	346	366	487	19	978	1.058	1.463				
10	360	385	514	20	1.021	1.098	1.543				

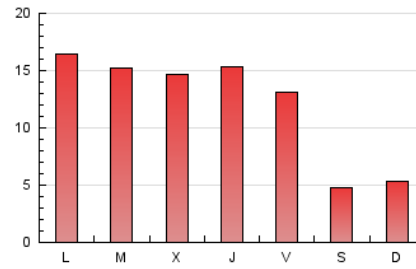
4. Gráficas (Nacional)

4.1 Por día de la semana (promedio)

N. únicos / Visitas (x 100)

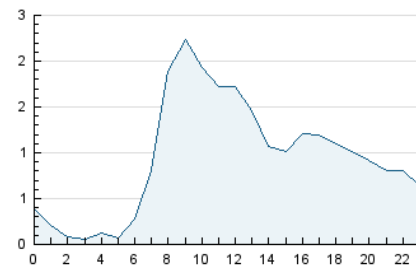


Páginas (x 100)

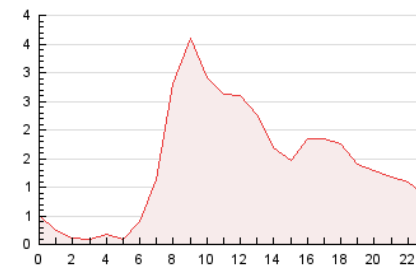


4.2 Por franja horaria (promedio)

Visitas (x 1000)

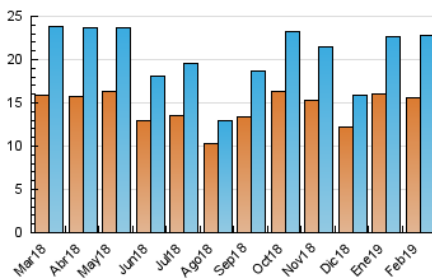


Páginas (x 1000)

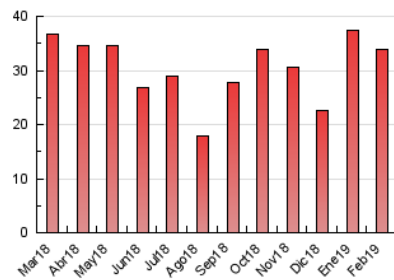


4.3 Por meses

N. únicos / Visitas (x 1000)



Páginas (x 1000)



## 5. Observaciones

Este Medio Electrónico de Comunicación ha sido medido por la herramienta Google Analytics de Google

## 6. Definiciones básicas (Para más información ver Normas Técnicas para el Control de los Medios Electrónicos de Comunicación)

### Página Vista:

Conjunto de ficheros enviado a un usuario como resultado de una petición del mismo recibida por el servidor. Cuando la página está formada por varios marcos (frames), el conjunto de los mismos tendrá, a efectos de cómputo, la consideración de una página unitaria.

### Visita:

Una secuencia ininterrumpida de páginas servidas a un usuario válido. Si dicho usuario no realiza peticiones de páginas en un periodo de tiempo (30 min) la siguiente petición constituirá el inicio de una nueva visita.

### Navegador Único:

Total de combinaciones únicas de una dirección IP y un identificador adicional. Los medios pueden utilizar cookies o el Identificador de Alta de registro.

### Duración Página Vista:

Tiempo acumulado en segundos de todas las páginas vistas (en visitas de dos o más páginas vistas), dividido por el número total de páginas vistas.

### Duración Visita:

Tiempo en segundos de todas las visitas de dos o más páginas vistas, dividido por el número total de visitas de dos o más páginas vistas.

### Tráfico nacional:

Audiencia/difusión correspondiente a España medida en base a los datos de las direcciones IP registradas por el sistema de medición.

## 7. Opinión

De OJDinteractiva, la división de INFORMACIÓN Y CONTROL DE PUBLICACIONES S.A.:

Hemos examinado la información facilitada por el editor del medio electrónico para el periodo que comprende la presente certificación.

Nuestro examen se ha realizado de acuerdo con las normas y procedimientos establecidos en las Normas Técnicas para el Control de los Medios Electrónicos de Comunicación.

En nuestra opinión, la presente acta presenta razonablemente la difusión/audiencia registrada por este medio electrónico.

### ADVERTENCIA:

El trabajo de OJDinteractiva, la división de INFORMACIÓN Y CONTROL DE PUBLICACIONES S.A (INTROL) se limita a la realización de pruebas para la revisión de los datos de recuento suministrados por el editor con la finalidad de expresar una opinión sobre la razonabilidad de dichos datos de acuerdo con las Normas Técnicas para el control de los MEC.

Por tanto, INTROL no acepta responsabilidad alguna por las inexactitudes o errores que puedan existir en los datos de recuento. Tampoco acepta ninguna responsabilidad por la falsedad en los datos de recuento recibidos del editor, ni por otros datos de medición que no están incluidos en el análisis.

Marzo - 2019

OJDinteractiva