



INFORMACION Y CONTROL DE PUBLICACIONES, S.A.

Velázquez, 46, 1º Drcha - Tel. 91 435 00 32 Fax 91 435 96 05 - 28001 - MADRID
 Entença, 218 Entr. 7 - Tel 93 439 24 18 Fax 93 419 25 34 - 08029 - BARCELONA

Título: MICIUDADREAL.ES
URL Primaria: http://www.miciudadreal.es
Editor: Asociación Cultural Medios e Internet de Ciudad Real
Domicilio: Plaza de la Provincia, 4. 3º A.
Ciudad: 13500 CIUDAD REAL
Teléfono:
Fax:
E-mail:
Clasificación: Noticias e Información
Sub-Clasificación: Noticias globales y actualidad



1. Cifras totales y promedios (Nacional e Internacional)

MES - AÑO	NAVEGADORES UNICOS	VISITAS	PAGINAS
Septiembre - 2020	360.577	956.648	1.324.649
PROMEDIO DIARIO	26.001	31.888	44.155
PROMEDIO LUNES-VIERNES	28.285	34.902	48.396
PROMEDIO SABADO-DOMINGO	19.719	23.600	32.491
PAGINAS / VISITAS	1,38		
DURACION MEDIA VISITAS	0:00:59		
DURACION MEDIA PAGINAS	0:02:34		

2. Secciones (Nacional e Internacional)

	PAGINAS	%
HOME	152.790	11.53 %
RESTO	1.171.859	88.47 %

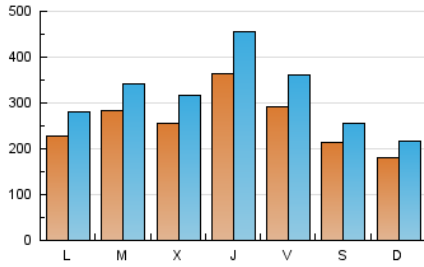
3. Por día del mes (Nacional e Internacional)

Día	N. únicos	Visitas	Páginas	Día	N. únicos	Visitas	Páginas	Día	N. únicos	Visitas	Páginas
1	18.083	21.568	30.501	11	22.735	27.494	38.245	21	31.451	38.302	52.204
2	16.584	19.701	27.874	12	19.212	22.789	31.361	22	34.777	41.854	56.796
3	50.968	63.596	86.447	13	25.606	30.491	41.850	23	32.612	39.204	52.748
4	27.804	34.103	46.592	14	17.436	21.638	32.216	24	33.005	41.243	58.997
5	17.069	20.464	27.928	15	23.087	28.036	39.077	25	20.451	25.106	36.041
6	14.293	17.269	23.845	16	33.261	44.019	61.044	26	16.715	19.745	27.188
7	26.024	32.285	45.456	17	32.963	41.452	57.082	27	17.152	20.339	28.822
8	27.926	34.468	48.249	18	45.987	57.722	78.183	28	16.444	20.436	30.045
9	24.331	30.500	43.543	19	32.070	39.137	53.357	29	37.587	44.884	58.344
10	28.363	35.845	50.759	20	15.636	18.567	25.576	30	20.386	24.391	34.279

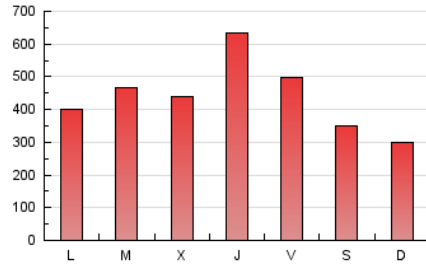
4. Gráficas (Nacional e Internacional)

4.1 Por día de la semana (promedio)

N. únicos / Visitas (x 100)



Páginas (x 100)



4.2 Por franja horaria (promedio)

Visitas (x 1000)

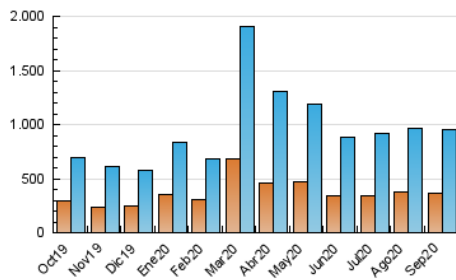


Páginas (x 1000)

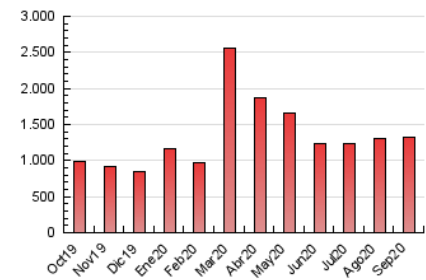


4.3 Por meses

N. únicos / Visitas (x 1000)



Páginas (x 1000)





INFORMACION Y CONTROL DE PUBLICACIONES, S.A.

Velázquez, 46, 1º Drcha - Tel. 91 435 00 32 Fax 91 435 96 05 - 28001 - MADRID
 Entença, 218 Entr. 7 - Tel 93 439 24 18 Fax 93 419 25 34 - 08029 - BARCELONA

Anexo - Tráfico Nacional

Título: MICIUDADREAL.ES
URL Primaria: http://www.miciudadreal.es
Editor: Asociación Cultural Medios e Internet de Ciudad Real
Domicilio: Plaza de la Provincia, 4. 3º A.
Ciudad: 13500 CIUDAD REAL
Teléfono:
Fax:
E-mail:
Clasificación: Noticias e Información
Sub-Clasificación: Noticias globales y actualidad



1. Cifras totales y promedios (Nacional)

MES - AÑO	NAVEGADORES UNICOS	VISITAS	PAGINAS
Septiembre - 2020	331.394	926.037	1.290.638
PROMEDIO DIARIO	25.016	30.868	43.021
PROMEDIO LUNES-VIERNES	27.239	33.817	47.189
PROMEDIO SABADO-DOMINGO	18.904	22.759	31.561
PAGINAS / VISITAS	1,39		
DURACION MEDIA VISITAS	0:01:00		
DURACION MEDIA PAGINAS	0:02:33		

2. Secciones (Nacional)

	PAGINAS	%
HOME	151.541	11.74 %
RESTO	1.139.097	88.26 %

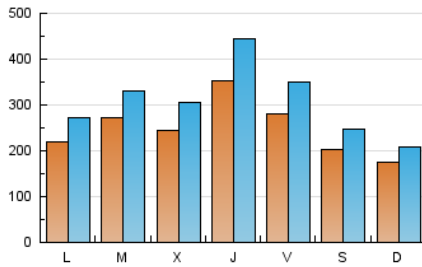
3. Por día del mes (Nacional)

Día	N. únicos	Visitas	Páginas	Día	N. únicos	Visitas	Páginas	Día	N. únicos	Visitas	Páginas
1	17.262	20.727	29.413	11	21.767	26.430	37.095	21	30.295	37.214	51.003
2	15.628	18.775	26.883	12	18.447	22.000	30.506	22	33.574	40.615	55.441
3	49.719	62.407	85.118	13	24.805	29.680	40.952	23	31.383	38.005	51.405
4	26.871	33.063	45.434	14	16.576	20.713	31.197	24	31.835	40.114	57.755
5	16.298	19.649	27.047	15	22.293	27.142	38.082	25	19.353	23.971	34.806
6	13.554	16.540	23.017	16	32.295	42.910	59.793	26	15.887	18.855	26.205
7	25.066	31.299	44.367	17	31.779	40.260	55.789	27	16.397	19.608	27.999
8	26.936	33.394	47.055	18	44.498	56.258	76.540	28	15.557	19.465	28.993
9	23.300	29.389	42.341	19	31.028	37.995	52.090	29	36.657	43.860	57.197
10	27.308	34.646	49.456	20	14.816	17.745	24.674	30	19.304	23.308	32.985

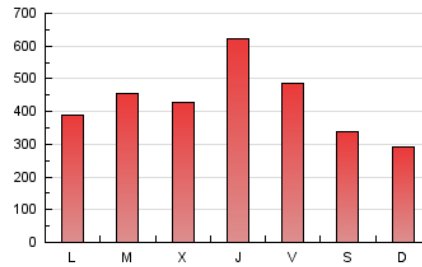
4. Gráficas (Nacional)

4.1 Por día de la semana (promedio)

N. únicos / Visitas (x 100)

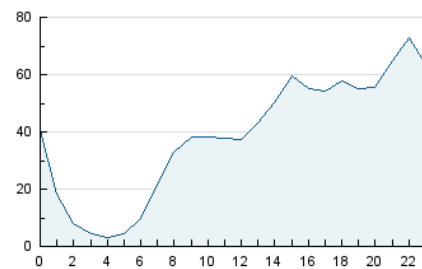


Páginas (x 100)

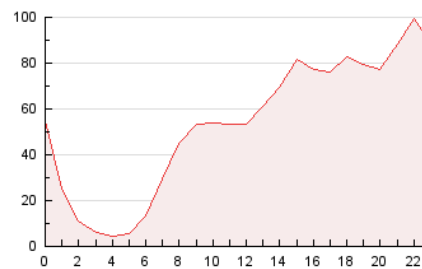


4.2 Por franja horaria (promedio)

Visitas (x 1000)

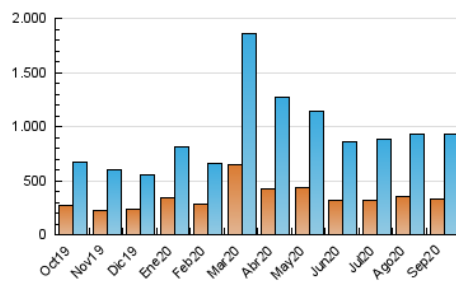


Páginas (x 1000)

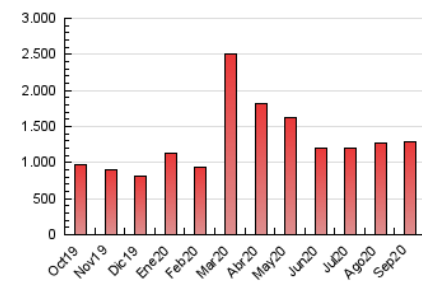


4.3 Por meses

N. únicos / Visitas (x 1000)



Páginas (x 1000)



5. Observaciones

Este Medio Electrónico de Comunicación ha sido medido por la herramienta Google Analytics de Google

6. Definiciones básicas (Para más información ver Normas Técnicas para el Control de los Medios Electrónicos de Comunicación)

Página Vista:

Conjunto de ficheros enviado a un usuario como resultado de una petición del mismo recibida por el servidor. Cuando la página está formada por varios marcos (frames), el conjunto de los mismos tendrá, a efectos de cómptuo, la consideración de una página unitaria.

Visita:

Una secuencia ininterrumpida de páginas servidas a un usuario válido. Si dicho usuario no realiza peticiones de páginas en un periodo de tiempo (30 min) la siguiente petición constituirá el inicio de una nueva visita.

Navegador Único:

Total de combinaciones únicas de una dirección IP y un identificador adicional. Los medios pueden utilizar cookies o el Identificador de Alta de registro.

Duración Página Vista:

Tiempo acumulado en segundos de todas las páginas vistas (en visitas de dos o más páginas vistas), dividido por el número total de páginas vistas.

Duración Visita:

Tiempo en segundos de todas las visitas de dos o más páginas vistas, dividido por el número total de visitas de dos o más páginas vistas.

Tráfico nacional:

Audiencia/difusión correspondiente a España medida en base a los datos de las direcciones IP registradas por el sistema de medición.

7. Opinión

De OJDinteractiva, la división de INFORMACIÓN Y CONTROL DE PUBLICACIONES S.A.:

Hemos examinado la información facilitada por el editor del medio electrónico para el periodo que comprende la presente certificación.

Nuestro examen se ha realizado de acuerdo con las normas y procedimientos establecidos en las Normas Técnicas para el Control de los Medios Electrónicos de Comunicación.

En nuestra opinión, la presente acta presenta razonablemente la difusión/audiencia registrada por este medio electrónico.

ADVERTENCIA:

El trabajo de OJDinteractiva, la división de INFORMACIÓN Y CONTROL DE PUBLICACIONES S.A (INTROL) se limita a la realización de pruebas para la revisión de los datos de recuento suministrados por el editor con la finalidad de expresar una opinión sobre la razonabilidad de dichos datos de acuerdo con las Normas Técnicas para el control de los MEC.

Por tanto, INTROL no acepta responsabilidad alguna por las inexactitudes o errores que puedan existir en los datos de recuento. Tampoco acepta ninguna responsabilidad por la falsedad en los datos de recuento recibidos del editor, ni por otros datos de medición que no están incluidos en el análisis.

Octubre - 2020

OJDinteractiva