



INFORMACION Y CONTROL DE PUBLICACIONES, S.A.

Velázquez, 46, 1º Drcha - Tel. 91 435 00 32 Fax 91 435 96 05 - 28001 - MADRID
 Entença, 218 Entr. 7 - Tel 93 439 24 18 Fax 93 419 25 34 - 08029 - BARCELONA

Título: MICIUDADREAL.ES
URL Primaria: http://www.miciudadreal.es
Editor: Asociación Cultural Medios e Internet de Ciudad Real
Domicilio: Plaza de la Provincia, 4. 3º A.
Ciudad: 13500 CIUDAD REAL
Teléfono:
Fax:
E-mail:
Clasificación: Noticias e Información
Sub-Clasificación: Noticias globales y actualidad



1. Cifras totales y promedios (Nacional e Internacional)

MES - AÑO	NAVEGADORES UNICOS	VISITAS	PAGINAS
Julio - 2019	287.869	699.445	1.003.573
PROMEDIO DIARIO	19.150	22.563	32.373
PROMEDIO LUNES-VIERNES	20.481	24.295	34.810
PROMEDIO SABADO-DOMINGO	15.326	17.583	25.368
PAGINAS / VISITAS	1,43		
DURACION MEDIA VISITAS	0:00:58		
DURACION MEDIA PAGINAS	0:02:14		

2. Secciones (Nacional e Internacional)

	PAGINAS	%
HOME	109.084	10.87 %
RESTO	894.489	89.13 %

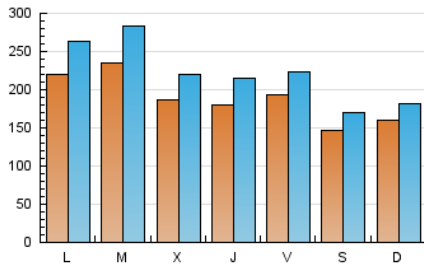
3. Por día del mes (Nacional e Internacional)

Día	N. únicos	Visitas	Páginas	Día	N. únicos	Visitas	Páginas	Día	N. únicos	Visitas	Páginas
1	33.090	39.690	56.359	11	15.674	18.754	28.311	21	17.195	19.496	27.264
2	21.140	24.780	35.953	12	17.101	19.727	28.210	22	24.467	30.083	43.283
3	10.837	12.743	19.091	13	13.980	16.449	24.470	23	39.809	50.999	72.757
4	10.239	12.027	17.790	14	14.505	16.797	23.931	24	26.866	30.775	43.917
5	12.270	14.342	21.240	15	22.155	26.214	36.259	25	23.619	28.550	40.834
6	11.926	13.546	18.846	16	19.534	22.818	32.440	26	21.092	23.692	32.204
7	18.982	21.192	28.958	17	14.539	16.868	24.716	27	11.152	12.660	18.653
8	16.753	19.366	27.953	18	22.778	26.354	36.358	28	13.180	15.265	22.675
9	16.088	18.507	26.798	19	26.651	31.895	46.157	29	13.897	16.251	23.810
10	15.654	18.133	26.103	20	21.689	25.262	38.148	30	21.275	24.884	34.245
								31	25.526	31.326	45.840

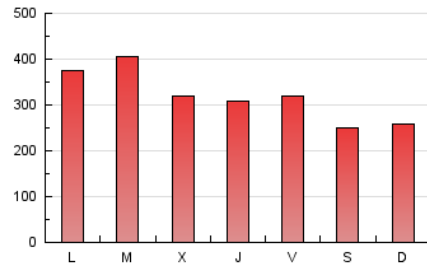
4. Gráficas (Nacional e Internacional)

4.1 Por día de la semana (promedio)

N. únicos / Visitas (x 100)



Páginas (x 100)

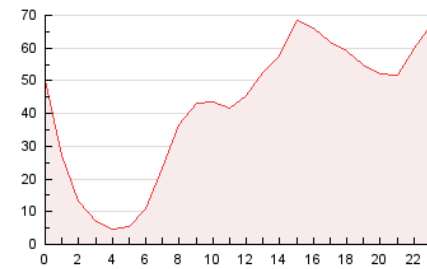


4.2 Por franja horaria (promedio)

Visitas (x 1000)

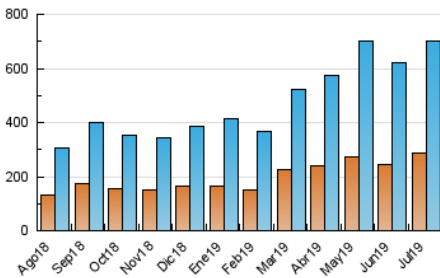


Páginas (x 1000)

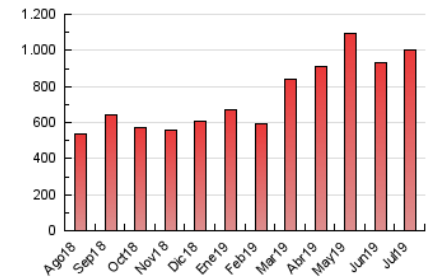


4.3 Por meses

N. únicos / Visitas (x 1000)



Páginas (x 1000)





INFORMACION Y CONTROL DE PUBLICACIONES, S.A.

Velázquez, 46, 1º Drcha - Tel. 91 435 00 32 Fax 91 435 96 05 - 28001 - MADRID
 Entença, 218 Entr. 7 - Tel 93 439 24 18 Fax 93 419 25 34 - 08029 - BARCELONA

Anexo - Tráfico Nacional

Título: MICIUDADREAL.ES
URL Primaria: http://www.miciudadreal.es
Editor: Asociación Cultural Medios e Internet de Ciudad Real
Domicilio: Plaza de la Provincia, 4. 3º A.
Ciudad: 13500 CIUDAD REAL
Teléfono:
Fax:
E-mail:
Clasificación: Noticias e Información
Sub-Clasificación: Noticias globales y actualidad



1. Cifras totales y promedios (Nacional)

MES - AÑO	NAVEGADORES UNICOS	VISITAS	PAGINAS
Julio - 2019	269.682	677.951	978.266
PROMEDIO DIARIO	18.496	21.869	31.557
PROMEDIO LUNES-VIERNES	19.772	23.549	33.933
PROMEDIO SABADO-DOMINGO	14.829	17.039	24.725
PAGINAS / VISITAS	1,44		
DURACION MEDIA VISITAS	0:00:59		
DURACION MEDIA PAGINAS	0:02:13		

2. Secciones (Nacional)

	PAGINAS	%
HOME	107.788	11.02 %
RESTO	870.478	88.98 %

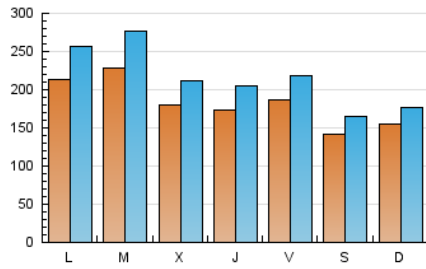
3. Por día del mes (Nacional)

Día	N. únicos	Visitas	Páginas	Día	N. únicos	Visitas	Páginas	Día	N. únicos	Visitas	Páginas
1	32.324	38.912	55.375	11	15.112	18.137	27.557	21	16.816	19.099	26.794
2	20.741	24.331	35.360	12	16.620	19.247	27.624	22	23.911	29.566	42.606
3	10.401	12.279	18.572	13	13.481	15.876	23.793	23	38.912	50.056	71.627
4	9.331	11.127	16.697	14	13.966	16.225	23.208	24	25.523	29.429	42.363
5	11.562	13.582	20.408	15	21.406	25.391	35.346	25	22.510	27.307	39.463
6	11.271	12.838	17.997	16	18.360	21.546	31.027	26	20.323	22.956	31.384
7	18.066	20.123	27.795	17	13.536	15.831	23.561	27	10.841	12.352	18.283
8	16.143	18.732	27.208	18	22.067	25.581	35.481	28	12.902	14.965	22.299
9	15.660	18.040	26.255	19	26.232	31.386	45.487	29	13.292	15.616	23.085
10	15.161	17.616	25.511	20	21.291	24.835	37.630	30	20.616	24.185	33.366
								31	25.002	30.785	45.104

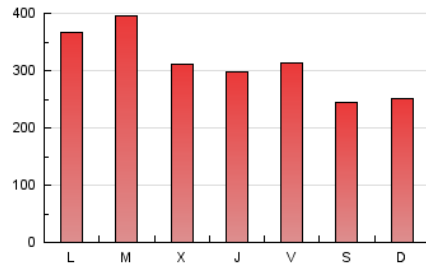
4. Gráficas (Nacional)

4.1 Por día de la semana (promedio)

N. únicos / Visitas (x 100)



Páginas (x 100)

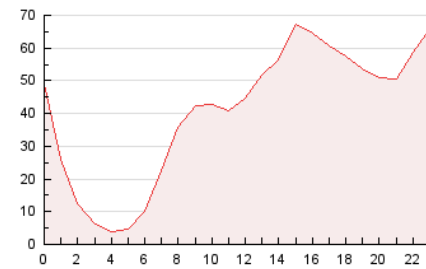


4.2 Por franja horaria (promedio)

Visitas (x 1000)

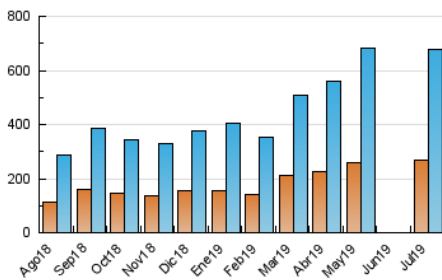


Páginas (x 1000)

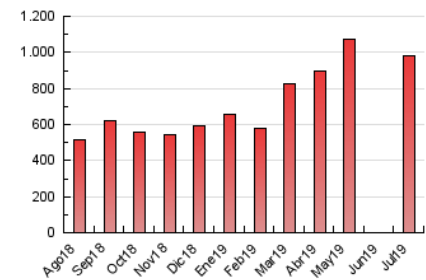


4.3 Por meses

N. únicos / Visitas (x 1000)



Páginas (x 1000)



5. Observaciones

Este Medio Electrónico de Comunicación ha sido medido por la herramienta Google Analytics de Google

6. Definiciones básicas (Para más información ver Normas Técnicas para el Control de los Medios Electrónicos de Comunicación)

Página Vista:

Conjunto de ficheros enviado a un usuario como resultado de una petición del mismo recibida por el servidor. Cuando la página está formada por varios marcos (frames), el conjunto de los mismos tendrá, a efectos de cómptuo, la consideración de una página unitaria.

Visita:

Una secuencia ininterrumpida de páginas servidas a un usuario válido. Si dicho usuario no realiza peticiones de páginas en un periodo de tiempo (30 min) la siguiente petición constituirá el inicio de una nueva visita.

Navegador Único:

Total de combinaciones únicas de una dirección IP y un identificador adicional. Los medios pueden utilizar cookies o el Identificador de Alta de registro.

Duración Página Vista:

Tiempo acumulado en segundos de todas las páginas vistas (en visitas de dos o más páginas vistas), dividido por el número total de páginas vistas.

Duración Visita:

Tiempo en segundos de todas las visitas de dos o más páginas vistas, dividido por el número total de visitas de dos o más páginas vistas.

Tráfico nacional:

Audiencia/difusión correspondiente a España medida en base a los datos de las direcciones IP registradas por el sistema de medición.

7. Opinión

De OJDinteractiva, la división de INFORMACIÓN Y CONTROL DE PUBLICACIONES S.A.:

Hemos examinado la información facilitada por el editor del medio electrónico para el periodo que comprende la presente certificación.

Nuestro examen se ha realizado de acuerdo con las normas y procedimientos establecidos en las Normas Técnicas para el Control de los Medios Electrónicos de Comunicación.

En nuestra opinión, la presente acta presenta razonablemente la difusión/audiencia registrada por este medio electrónico.

ADVERTENCIA:

El trabajo de OJDinteractiva, la división de INFORMACIÓN Y CONTROL DE PUBLICACIONES S.A (INTROL) se limita a la realización de pruebas para la revisión de los datos de recuento suministrados por el editor con la finalidad de expresar una opinión sobre la razonabilidad de dichos datos de acuerdo con las Normas Técnicas para el control de los MEC.

Por tanto, INTROL no acepta responsabilidad alguna por las inexactitudes o errores que puedan existir en los datos de recuento. Tampoco acepta ninguna responsabilidad por la falsedad en los datos de recuento recibidos del editor, ni por otros datos de medición que no están incluidos en el análisis.

Agosto - 2019

OJDinteractiva