



INFORMACION Y CONTROL DE PUBLICACIONES, S.A.

Velázquez, 46, 1º Drcha - Tel. 91 435 00 32 Fax 91 435 96 05 - 28001 - MADRID
 Entença, 218 Entr. 7 - Tel 93 439 24 18 Fax 93 419 25 34 - 08029 - BARCELONA

Título: MICIUDADREAL.ES
URL Primaria: http://www.miciudadreal.es
Editor: Asociación Cultural Medios e Internet de Ciudad Real
Domicilio: Plaza de la Provincia, 4. 3º A.
Ciudad: 13500 CIUDAD REAL
Teléfono:
Fax:
E-mail:
Clasificación: Noticias e Información
Sub-Clasificación: Noticias globales y actualidad



1. Cifras totales y promedios (Nacional e Internacional)

MES - AÑO	NAVEGADORES UNICOS	VISITAS	PAGINAS
Mayo - 2019	272.320	701.180	1.093.969
PROMEDIO DIARIO	18.749	22.619	35.289
PROMEDIO LUNES-VIERNES	20.108	24.381	37.886
PROMEDIO SABADO-DOMINGO	14.844	17.553	27.823
PAGINAS / VISITAS	1,56		
DURACION MEDIA VISITAS	0:01:17		
DURACION MEDIA PAGINAS	0:02:18		

2. Secciones (Nacional e Internacional)

	PAGINAS	%
HOME	135.731	12.41 %
RESTO	958.238	87.59 %

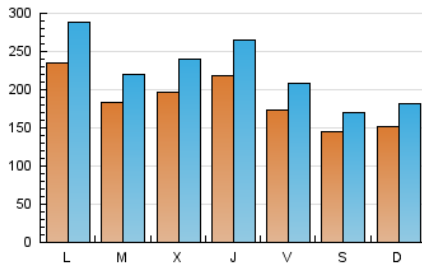
3. Por día del mes (Nacional e Internacional)

Día	N. únicos	Visitas	Páginas	Día	N. únicos	Visitas	Páginas	Día	N. únicos	Visitas	Páginas
1	16.560	18.963	28.297	11	15.189	17.616	27.236	21	13.769	16.588	27.886
2	24.436	28.895	41.660	12	16.543	19.433	30.494	22	13.985	16.770	27.111
3	17.418	20.406	30.206	13	26.661	31.301	46.183	23	22.200	27.765	42.056
4	12.610	14.554	22.705	14	21.695	25.967	39.976	24	21.726	27.125	40.625
5	15.067	17.595	27.802	15	23.707	29.687	45.577	25	17.204	20.310	32.469
6	19.717	24.329	38.035	16	21.049	25.130	37.957	26	17.694	22.203	36.983
7	20.089	23.619	35.503	17	18.999	22.618	33.877	27	31.898	40.776	70.326
8	24.495	30.715	47.956	18	13.077	15.371	24.392	28	17.919	21.655	34.086
9	22.203	27.097	43.845	19	11.365	13.343	20.500	29	19.833	24.218	37.146
10	16.587	20.398	36.840	20	16.050	19.129	30.409	30	19.410	23.585	35.022
								31	12.073	14.019	20.809

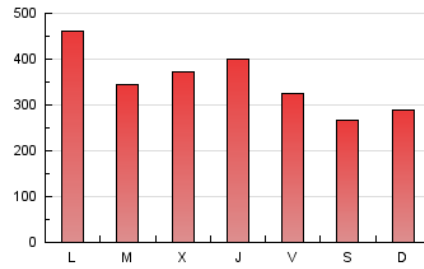
4. Gráficas (Nacional e Internacional)

4.1 Por día de la semana (promedio)

N. únicos / Visitas (x 100)



Páginas (x 100)

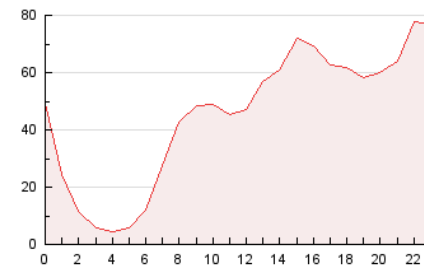


4.2 Por franja horaria (promedio)

Visitas (x 1000)

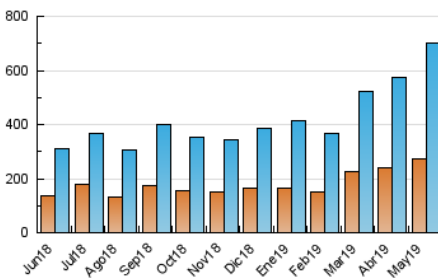


Páginas (x 1000)

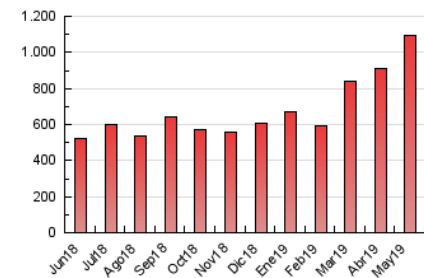


4.3 Por meses

N. únicos / Visitas (x 1000)



Páginas (x 1000)





INFORMACION Y CONTROL DE PUBLICACIONES, S.A.

Velázquez, 46, 1º Drcha - Tel. 91 435 00 32 Fax 91 435 96 05 - 28001 - MADRID
Entença, 218 Entr. 7 - Tel 93 439 24 18 Fax 93 419 25 34 - 08029 - BARCELONA

Anexo - Tráfico Nacional

Título: MICIUDADREAL.ES
URL Primaria: http://www.miciudadreal.es
Editor: Asociación Cultural Medios e Internet de Ciudad Real
Domicilio: Plaza de la Provincia, 4. 3º A.
Ciudad: 13500 CIUDAD REAL
Teléfono:
Fax:
E-mail:
Clasificación: Noticias e Información
Sub-Clasificación: Noticias globales y actualidad



1. Cifras totales y promedios (Nacional)

MES - AÑO	NAVEGADORES UNICOS	VISITAS	PAGINAS
Mayo - 2019	257.446	684.161	1.073.001
PROMEDIO DIARIO	18.238	22.070	34.613
PROMEDIO LUNES-VIERNES	19.547	23.779	37.142
PROMEDIO SABADO-DOMINGO	14.473	17.156	27.342
PAGINAS / VISITAS	1,57		
DURACION MEDIA VISITAS	0:01:18		
DURACION MEDIA PAGINAS	0:02:18		

2. Secciones (Nacional)

	PAGINAS	%
HOME	134.842	12.57 %
RESTO	938.159	87.43 %

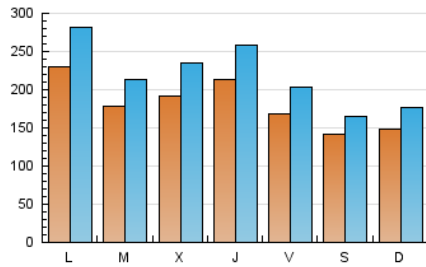
3. Por día del mes (Nacional)

Día	N. únicos	Visitas	Páginas	Día	N. únicos	Visitas	Páginas	Día	N. únicos	Visitas	Páginas
1	16.138	18.553	27.766	11	14.827	17.250	26.782	21	13.173	16.002	27.190
2	23.881	28.304	40.893	12	16.129	19.024	30.009	22	13.569	16.308	26.563
3	16.942	19.934	29.604	13	26.094	30.704	45.438	23	21.753	27.264	41.467
4	12.240	14.172	22.245	14	21.211	25.366	39.172	24	21.265	26.607	40.001
5	14.673	17.164	27.253	15	23.094	29.088	44.820	25	16.889	19.966	32.028
6	19.150	23.729	37.254	16	20.271	24.286	36.949	26	17.366	21.842	36.534
7	19.541	23.014	34.715	17	18.212	21.811	33.002	27	31.219	40.062	69.358
8	23.916	30.067	47.135	18	12.674	14.900	23.848	28	17.406	21.140	33.449
9	21.567	26.373	42.924	19	10.987	12.930	20.039	29	19.298	23.622	36.428
10	16.031	19.802	36.038	20	15.548	18.499	29.659	30	18.793	22.895	34.251
								31	11.511	13.483	20.187

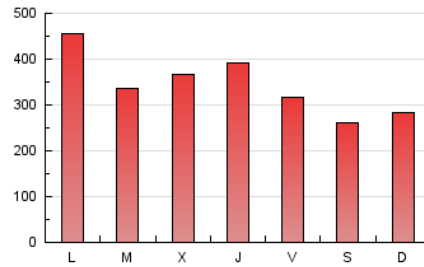
4. Gráficas (Nacional)

4.1 Por día de la semana (promedio)

N. únicos / Visitas (x 100)

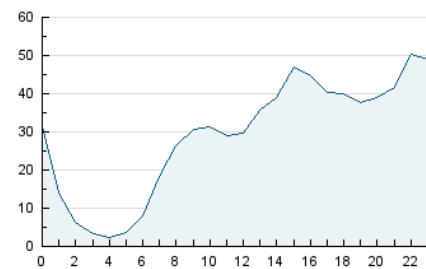


Páginas (x 100)

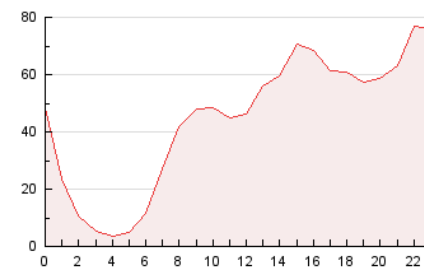


4.2 Por franja horaria (promedio)

Visitas (x 1000)

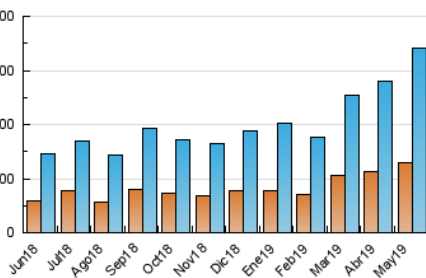


Páginas (x 1000)

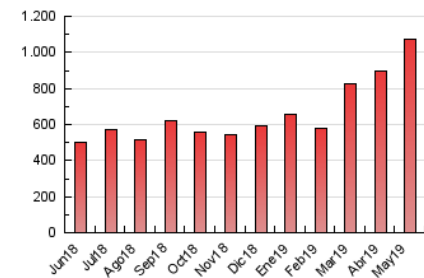


4.3 Por meses

N. únicos / Visitas (x 1000)



Páginas (x 1000)



5. Observaciones

Este Medio Electrónico de Comunicación ha sido medido por la herramienta Google Analytics de Google

6. Definiciones básicas (Para más información ver Normas Técnicas para el Control de los Medios Electrónicos de Comunicación)

Página Vista:

Conjunto de ficheros enviado a un usuario como resultado de una petición del mismo recibida por el servidor. Cuando la página está formada por varios marcos (frames), el conjunto de los mismos tendrá, a efectos de cómputo, la consideración de una página unitaria.

Visita:

Una secuencia ininterrumpida de páginas servidas a un usuario válido. Si dicho usuario no realiza peticiones de páginas en un periodo de tiempo (30 min) la siguiente petición constituirá el inicio de una nueva visita.

Navegador Único:

Total de combinaciones únicas de una dirección IP y un identificador adicional. Los medios pueden utilizar cookies o el Identificador de Alta de registro.

Duración Página Vista:

Tiempo acumulado en segundos de todas las páginas vistas (en visitas de dos o más páginas vistas), dividido por el número total de páginas vistas.

Duración Visita:

Tiempo en segundos de todas las visitas de dos o más páginas vistas, dividido por el número total de visitas de dos o más páginas vistas.

Tráfico nacional:

Audiencia/difusión correspondiente a España medida en base a los datos de las direcciones IP registradas por el sistema de medición.

7. Opinión

De OJDinteractiva, la división de INFORMACIÓN Y CONTROL DE PUBLICACIONES S.A.:

Hemos examinado la información facilitada por el editor del medio electrónico para el periodo que comprende la presente certificación.

Nuestro examen se ha realizado de acuerdo con las normas y procedimientos establecidos en las Normas Técnicas para el Control de los Medios Electrónicos de Comunicación.

En nuestra opinión, la presente acta presenta razonablemente la difusión/audiencia registrada por este medio electrónico.

ADVERTENCIA:

El trabajo de OJDinteractiva, la división de INFORMACIÓN Y CONTROL DE PUBLICACIONES S.A (INTROL) se limita a la realización de pruebas para la revisión de los datos de recuento suministrados por el editor con la finalidad de expresar una opinión sobre la razonabilidad de dichos datos de acuerdo con las Normas Técnicas para el control de los MEC.

Por tanto, INTROL no acepta responsabilidad alguna por las inexactitudes o errores que puedan existir en los datos de recuento. Tampoco acepta ninguna responsabilidad por la falsedad en los datos de recuento recibidos del editor, ni por otros datos de medición que no están incluidos en el análisis.

Junio - 2019

OJDinteractiva