



## INFORMACION Y CONTROL DE PUBLICACIONES, S.A.

Velázquez, 46, 1º Drcha - Tel. 91 435 00 32 Fax 91 435 96 05 - 28001 - MADRID  
Av. Diagonal 497, 5a planta - Tel 93 439 24 18 Fax 93 419 25 34 - 08029 - BARCELONA

**Título:** MICIUDADREAL.ES  
**URL Primaria:** http://www.miciudadreal.es  
**Editor:** Asociación Cultural Medios e Internet de Ciudad Real  
**Domicilio:** Plaza de la Provincia, 4. 3º A.  
**Ciudad:** 13500 CIUDAD REAL  
**Teléfono:**  
**Fax:**  
**E-mail:**  
**Clasificación:** Noticias e Información  
**Sub-Clasificación:** Noticias globales y actualidad



### 1. Cifras totales y promedios (Nacional e Internacional)

MES - AÑO	NAVEGADORES UNICOS	VISITAS	PAGINAS
Febrero - 2024	397.935	713.615	969.508
<b>PROMEDIO DIARIO</b>	<b>22.197</b>	<b>24.607</b>	<b>33.431</b>
<b>PROMEDIO LUNES-VIERNES</b>	17.760	20.179	28.178
<b>PROMEDIO SABADO-DOMINGO</b>	33.844	36.232	47.221
<b>PAGINAS / VISITAS</b>	1,36		
<b>DURACION MEDIA VISITAS</b>	0:01:37		
<b>TIEMPO INTERACCIÓN MEDIO</b>	0:01:19		

### 2. Secciones (Nacional e Internacional)

	PAGINAS	%
<b>HOME</b>	55.030	5.68 %
<b>RESTO</b>	914.478	94.32 %

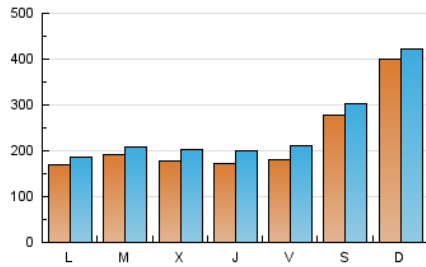
### 3. Por día del mes (Nacional e Internacional)

Día	N. únicos	Visitas	Páginas	Día	N. únicos	Visitas	Páginas	Día	N. únicos	Visitas	Páginas
1	17.054	20.459	28.977	11	55.236	57.832	72.752	21	13.030	14.258	20.312
2	23.717	28.469	39.979	12	15.206	16.767	23.877	22	11.172	12.903	17.902
3	19.995	22.059	28.977	13	16.965	19.110	25.581	23	11.579	13.102	18.876
4	10.081	10.965	15.575	14	30.062	35.318	48.501	24	17.123	18.329	24.312
5	9.941	11.478	16.800	15	22.683	26.562	37.141	25	27.881	30.179	38.523
6	11.083	12.537	18.279	16	17.786	21.077	28.432	26	11.093	12.930	18.558
7	16.019	17.941	25.038	17	23.258	26.486	36.916	27	13.537	15.332	21.331
8	22.348	25.163	35.383	18	66.569	69.769	87.180	28	11.630	13.363	22.238
9	19.315	22.298	30.156	19	30.989	33.248	43.979	29	13.140	15.044	23.788
10	50.606	54.234	73.533	20	34.609	36.403	46.612				

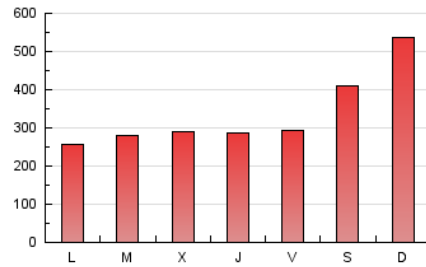
#### 4. Gráficas (Nacional e Internacional)

##### 4.1 Por día de la semana (promedio)

N. únicos / Visitas (x 100)



Páginas (x 100)

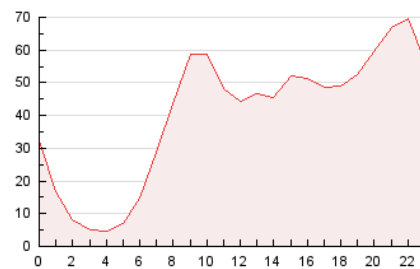


##### 4.2 Por franja horaria (promedio)

Visitas\_ (x 1000)

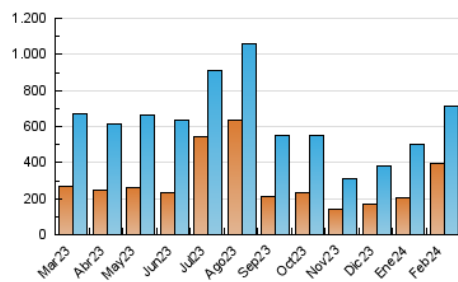


Páginas (x 1000)

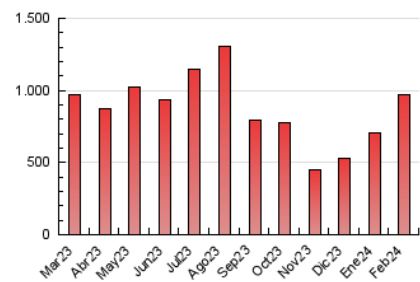


##### 4.3 Por meses

N. únicos / Visitas (x 1000)



Páginas (x 1000)





## INFORMACION Y CONTROL DE PUBLICACIONES, S.A.

Velázquez, 46, 1ª Drcha - Tel. 91 435 00 32 Fax 91 435 96 05 - 28001 - MADRID  
 Av. Diagonal 497, 5a planta - Tel 93 439 24 18 Fax 93 419 25 34 - 08029 - BARCELONA

### Anexo - Tráfico Nacional

**Título:** MICIUDADREAL.ES  
**URL Primaria:** http://www.miciudadreal.es  
**Editor:** Asociación Cultural Medios e Internet de Ciudad Real  
**Domicilio:** Plaza de la Provincia, 4. 3º A.  
**Ciudad:** 13500 CIUDAD REAL  
**Teléfono:**  
**Fax:**  
**E-mail:**  
**Clasificación:** Noticias e Información  
**Sub-Clasificación:** Noticias globales y actualidad



#### 1. Cifras totales y promedios (Nacional)

MES - AÑO	NAVEGADORES UNICOS	VISITAS	PAGINAS
Febrero - 2024	387.926	702.343	949.282
<b>PROMEDIO DIARIO</b>	<b>21.835</b>	<b>24.219</b>	<b>32.734</b>
<b>PROMEDIO LUNES-VIERNES</b>	17.378	19.770	27.389
<b>PROMEDIO SABADO-DOMINGO</b>	33.534	35.896	46.763
<b>PAGINAS / VISITAS</b>	1,35		
<b>DURACION MEDIA VISITAS</b>	0:01:37		
<b>TIEMPO INTERACCIÓN MEDIO</b>	0:01:20		

#### 2. Secciones (Nacional)

	PAGINAS	%
<b>HOME</b>	53.396	5.62 %
<b>RESTO</b>	895.886	94.38 %

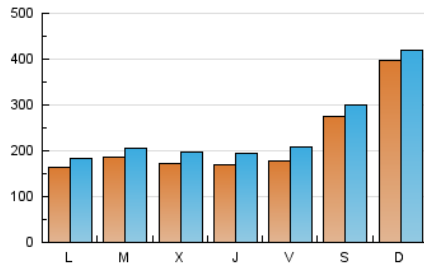
#### 3. Por día del mes (Nacional)

Día	N. únicos	Visitas	Páginas	Día	N. únicos	Visitas	Páginas	Día	N. únicos	Visitas	Páginas
1	16.580	19.962	28.426	11	54.930	57.546	72.194	21	12.650	13.836	19.803
2	23.331	28.077	39.456	12	14.873	16.392	23.371	22	10.852	12.588	17.283
3	19.724	21.783	28.638	13	16.695	18.896	25.091	23	11.267	12.724	18.362
4	9.799	10.675	15.254	14	29.629	34.888	47.855	24	16.827	18.017	23.908
5	9.589	11.184	16.393	15	22.210	25.866	36.405	25	27.567	29.993	38.124
6	10.683	12.169	17.783	16	17.385	20.657	27.847	26	10.765	12.552	18.043
7	15.577	17.510	24.370	17	22.952	26.133	36.508	27	13.154	14.834	20.822
8	21.930	24.653	34.824	18	66.276	69.337	86.657	28	11.183	12.958	18.629
9	19.009	21.814	29.672	19	30.606	32.920	43.396	29	12.728	14.691	21.328
10	50.194	53.685	72.820	20	34.250	36.003	46.020				

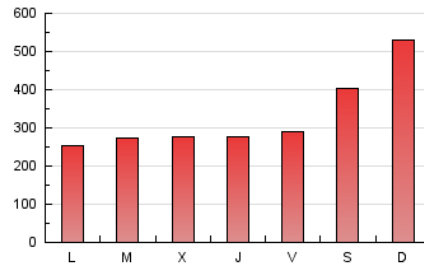
## 4. Gráficas (Nacional)

### 4.1 Por día de la semana (promedio)

N. únicos / Visitas (x 100)

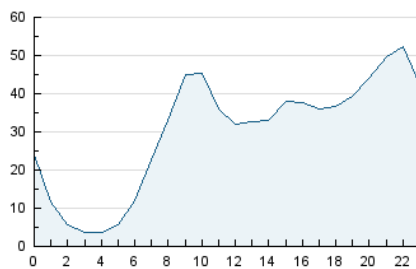


Páginas (x 100)

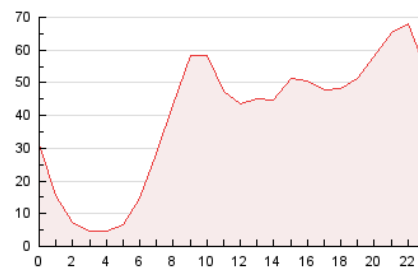


### 4.2 Por franja horaria (promedio)

Visitas\_ (x 1000)

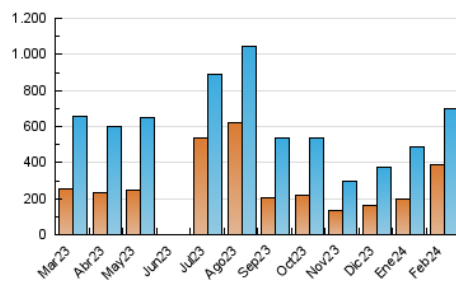


Páginas (x 1000)

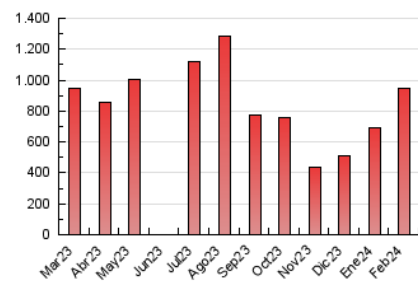


### 4.3 Por meses

N. únicos / Visitas (x 1000)



Páginas (x 1000)



## 5. Observaciones

Este Medio Electrónico de Comunicación ha sido medido por la herramienta Google Analytics de Google (GA4)

## 6. Definiciones básicas (Para más información ver Normas Técnicas para el Control de los Medios Electrónicos de Comunicación)

### Página Vista:

Conjunto de ficheros enviado a un usuario como resultado de una petición del mismo recibida por el servidor. Cuando la página está formada por varios marcos (frames), el conjunto de los mismos tendrá, a efectos de cómputo, la consideración de una página unitaria.

### Visita:

Una secuencia ininterrumpida de páginas servidas a un usuario válido. Si dicho usuario no realiza peticiones de páginas en un periodo de tiempo (30 min) la siguiente petición constituirá el inicio de una nueva visita.

### Navegador Único:

Total de combinaciones únicas de una dirección IP y un identificador adicional. Los medios pueden utilizar cookies o el Identificador de Alta de registro.

### Duración Página Vista:

Tiempo acumulado en segundos de todas las páginas vistas (en visitas de dos o más páginas vistas), dividido por el número total de páginas vistas.

### Duración Visita:

Tiempo en segundos de todas las visitas de dos o más páginas vistas, dividido por el número total de visitas de dos o más páginas vistas.

### Tráfico nacional:

Audiencia/difusión correspondiente a España medida en base a los datos de las direcciones IP registradas por el sistema de medición.

## 7. Opinión

De OJDinteractiva, la división de INFORMACIÓN Y CONTROL DE PUBLICACIONES S.A.:

Hemos examinado la información facilitada por el editor del medio electrónico para el periodo que comprende la presente certificación.

Nuestro examen se ha realizado de acuerdo con las normas y procedimientos establecidos en las Normas Técnicas para el Control de los Medios Electrónicos de Comunicación.

En nuestra opinión, la presente acta presenta razonablemente la difusión/audiencia registrada por este medio electrónico.

### ADVERTENCIA:

El trabajo de OJDinteractiva, la división de INFORMACIÓN Y CONTROL DE PUBLICACIONES S.A (INTROL) se limita a la realización de pruebas para la revisión de los datos de recuento suministrados por el editor con la finalidad de expresar una opinión sobre la razonabilidad de dichos datos de acuerdo con las Normas Técnicas para el control de los MEC.

Por tanto, INTROL no acepta responsabilidad alguna por las inexactitudes o errores que puedan existir en los datos de recuento. Tampoco acepta ninguna responsabilidad por la falsedad en los datos de recuento recibidos del editor, ni por otros datos de medición que no están incluidos en el análisis.

Marzo - 2024

OJDinteractiva