



INFORMACION Y CONTROL DE PUBLICACIONES, S.A.

Velázquez, 46, 1º Drcha - Tel. 91 435 00 32 Fax 91 435 96 05 - 28001 - MADRID
 Entença, 218 Entr. 7 - Tel 93 439 24 18 Fax 93 419 25 34 - 08029 - BARCELONA

Título: MICIUDADREAL.ES
URL Primaria: http://www.miciudadreal.es
Editor: Asociación Cultural Medios e Internet de Ciudad Real
Domicilio: Plaza de la Provincia, 4. 3º A.
Ciudad: 13500 CIUDAD REAL
Teléfono:
Fax:
E-mail:
Clasificación: Noticias e Información
Sub-Clasificación: Noticias globales y actualidad



1. Cifras totales y promedios (Nacional e Internacional)

MES - AÑO	NAVEGADORES UNICOS	VISITAS	PAGINAS
Enero - 2020	355.934	838.833	1.162.812
PROMEDIO DIARIO	23.510	27.059	37.510
PROMEDIO LUNES-VIERNES	24.670	28.498	39.559
PROMEDIO SABADO-DOMINGO	20.173	22.923	31.619
PAGINAS / VISITAS	1,39		
DURACION MEDIA VISITAS	0:00:54		
DURACION MEDIA PAGINAS	0:02:19		

2. Secciones (Nacional e Internacional)

	PAGINAS	%
HOME	105.826	9.10 %
RESTO	1.056.986	90.90 %

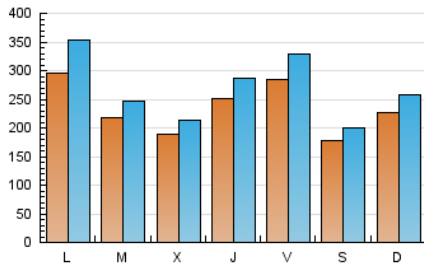
3. Por día del mes (Nacional e Internacional)

Día	N. únicos	Visitas	Páginas	Día	N. únicos	Visitas	Páginas	Día	N. únicos	Visitas	Páginas
1	17.781	19.857	28.262	11	19.918	22.606	30.885	21	26.118	30.367	41.960
2	14.004	16.128	23.515	12	22.436	24.973	36.204	22	18.350	20.724	29.094
3	12.821	14.982	21.702	13	29.617	35.980	50.553	23	24.151	27.407	39.906
4	11.962	13.478	18.029	14	18.534	20.904	29.434	24	20.358	22.938	32.425
5	21.473	24.999	34.316	15	18.914	21.390	28.519	25	15.209	16.955	24.207
6	36.726	44.586	64.026	16	22.319	26.424	37.904	26	20.534	23.402	33.257
7	16.968	19.344	27.938	17	29.444	34.821	47.729	27	23.690	27.053	38.674
8	20.981	23.716	32.241	18	24.017	26.957	35.626	28	25.125	28.287	39.166
9	21.859	24.129	32.691	19	25.832	30.011	40.427	29	18.166	20.819	29.187
10	15.552	17.326	24.832	20	28.355	33.936	47.050	30	43.684	49.507	67.302
								31	63.901	74.827	95.751

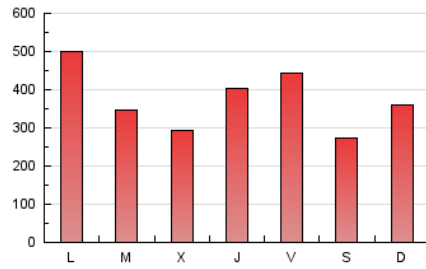
4. Gráficas (Nacional e Internacional)

4.1 Por día de la semana (promedio)

N. únicos / Visitas (x 100)



Páginas (x 100)

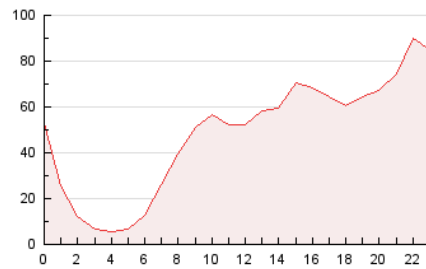


4.2 Por franja horaria (promedio)

Visitas (x 1000)

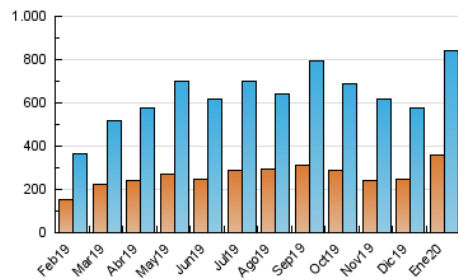


Páginas (x 1000)

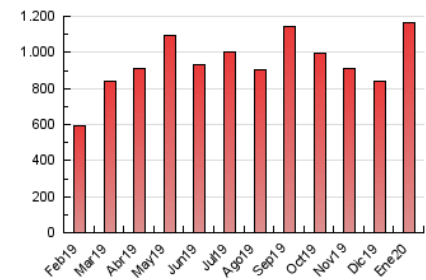


4.3 Por meses

N. únicos / Visitas (x 1000)



Páginas (x 1000)





INFORMACION Y CONTROL DE PUBLICACIONES, S.A.

Velázquez, 46, 1º Drcha - Tel. 91 435 00 32 Fax 91 435 96 05 - 28001 - MADRID
 Entença, 218 Entr. 7 - Tel 93 439 24 18 Fax 93 419 25 34 - 08029 - BARCELONA

Anexo - Tráfico Nacional

Título: MICIUDADREAL.ES
URL Primaria: http://www.miciudadreal.es
Editor: Asociación Cultural Medios e Internet de Ciudad Real
Domicilio: Plaza de la Provincia, 4. 3º A.
Ciudad: 13500 CIUDAD REAL
Teléfono:
Fax:
E-mail:
Clasificación: Noticias e Información
Sub-Clasificación: Noticias globales y actualidad



1. Cifras totales y promedios (Nacional)

MES - AÑO	NAVEGADORES UNICOS	VISITAS	PAGINAS
Enero - 2020	335.543	815.731	1.136.381
PROMEDIO DIARIO	22.788	26.314	36.657
PROMEDIO LUNES-VIERNES	23.902	27.700	38.645
PROMEDIO SABADO-DOMINGO	19.584	22.330	30.943
PAGINAS / VISITAS	1,39		
DURACION MEDIA VISITAS	0:00:55		
DURACION MEDIA PAGINAS	0:02:19		

2. Secciones (Nacional)

	PAGINAS	%
HOME	104.544	9.20 %
RESTO	1.031.837	90.80 %

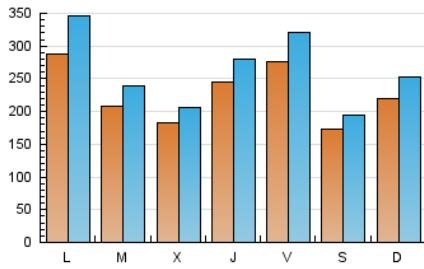
3. Por día del mes (Nacional)

Día	N. únicos	Visitas	Páginas	Día	N. únicos	Visitas	Páginas	Día	N. únicos	Visitas	Páginas
1	17.329	19.381	27.644	11	19.405	22.096	30.332	21	25.298	29.497	40.963
2	13.573	15.663	22.942	12	21.835	24.406	35.563	22	17.609	19.957	28.255
3	12.299	14.418	21.018	13	28.929	35.285	49.762	23	23.294	26.522	38.925
4	11.622	13.122	17.580	14	17.829	20.182	28.642	24	19.650	22.152	31.553
5	21.109	24.568	33.775	15	18.150	20.600	27.654	25	14.588	16.256	23.449
6	35.799	43.601	62.880	16	21.626	25.707	37.082	26	19.819	22.685	32.450
7	16.154	18.508	27.035	17	28.604	33.996	46.823	27	22.748	26.117	37.633
8	20.447	23.138	31.597	18	23.242	26.237	34.816	28	24.201	27.348	38.137
9	21.183	23.430	31.925	19	25.050	29.269	39.577	29	17.566	20.166	28.456
10	14.937	16.681	24.101	20	27.669	33.214	46.215	30	42.564	48.373	65.817
								31	62.293	73.156	93.780

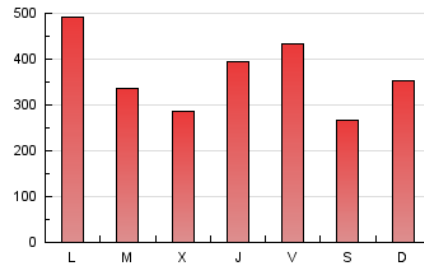
4. Gráficas (Nacional)

4.1 Por día de la semana (promedio)

N. únicos / Visitas (x 100)



Páginas (x 100)

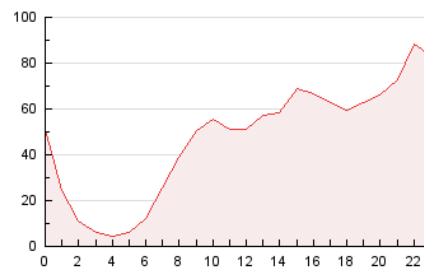


4.2 Por franja horaria (promedio)

Visitas (x 1000)

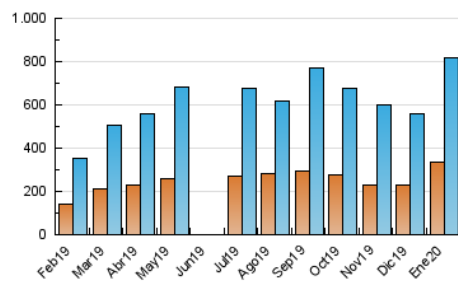


Páginas (x 1000)

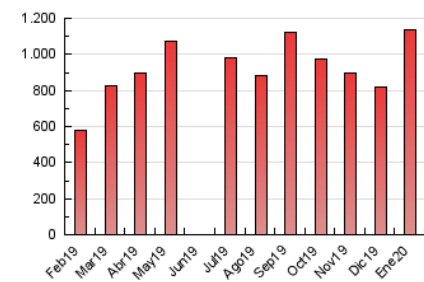


4.3 Por meses

N. únicos / Visitas (x 1000)



Páginas (x 1000)



5. Observaciones

Este Medio Electrónico de Comunicación ha sido medido por la herramienta Google Analytics de Google

6. Definiciones básicas (Para más información ver Normas Técnicas para el Control de los Medios Electrónicos de Comunicación)

Página Vista:

Conjunto de ficheros enviado a un usuario como resultado de una petición del mismo recibida por el servidor. Cuando la página está formada por varios marcos (frames), el conjunto de los mismos tendrá, a efectos de cómptuo, la consideración de una página unitaria.

Visita:

Una secuencia ininterrumpida de páginas servidas a un usuario válido. Si dicho usuario no realiza peticiones de páginas en un periodo de tiempo (30 min) la siguiente petición constituirá el inicio de una nueva visita.

Navegador Único:

Total de combinaciones únicas de una dirección IP y un identificador adicional. Los medios pueden utilizar cookies o el Identificador de Alta de registro.

Duración Página Vista:

Tiempo acumulado en segundos de todas las páginas vistas (en visitas de dos o más páginas vistas), dividido por el número total de páginas vistas.

Duración Visita:

Tiempo en segundos de todas las visitas de dos o más páginas vistas, dividido por el número total de visitas de dos o más páginas vistas.

Tráfico nacional:

Audiencia/difusión correspondiente a España medida en base a los datos de las direcciones IP registradas por el sistema de medición.

7. Opinión

De OJDinteractiva, la división de INFORMACIÓN Y CONTROL DE PUBLICACIONES S.A.:

Hemos examinado la información facilitada por el editor del medio electrónico para el periodo que comprende la presente certificación.

Nuestro examen se ha realizado de acuerdo con las normas y procedimientos establecidos en las Normas Técnicas para el Control de los Medios Electrónicos de Comunicación.

En nuestra opinión, la presente acta presenta razonablemente la difusión/audiencia registrada por este medio electrónico.

ADVERTENCIA:

El trabajo de OJDinteractiva, la división de INFORMACIÓN Y CONTROL DE PUBLICACIONES S.A (INTROL) se limita a la realización de pruebas para la revisión de los datos de recuento suministrados por el editor con la finalidad de expresar una opinión sobre la razonabilidad de dichos datos de acuerdo con las Normas Técnicas para el control de los MEC.

Por tanto, INTROL no acepta responsabilidad alguna por las inexactitudes o errores que puedan existir en los datos de recuento. Tampoco acepta ninguna responsabilidad por la falsedad en los datos de recuento recibidos del editor, ni por otros datos de medición que no están incluidos en el análisis.

Febrero - 2020

OJDinteractiva