



INFORMACION Y CONTROL DE PUBLICACIONES, S.A.

Velázquez, 46, 1º Drcha - Tel. 91 435 00 32 Fax 91 435 96 05 - 28001 - MADRID
Av. Diagonal 497, 5a planta - Tel 93 439 24 18 Fax 93 419 25 34 - 08029 - BARCELONA

Título: CASADOMO
URL Primaria: https://www.casadomo.com
Editor: Grupo Tecma Red, S.L.
Domicilio: Jorge Juan, 31 - 1º izq. ext
Ciudad: 28001 MADRID
Teléfono: 91 431 21 06
Fax: 91 101 19 33
E-mail:
Clasificación: Noticias e Información
Sub-Clasificación: Noticias de interés especial

CASADOMO.com
Todo sobre Edificios Inteligentes

1. Cifras totales y promedios (Nacional e Internacional)

MES - AÑO	NAVEGADORES UNICOS	VISITAS	PAGINAS
Diciembre - 2021	14.914	17.901	23.690
PROMEDIO DIARIO	533	577	764
PROMEDIO LUNES-VIERNES	616	666	888
PROMEDIO SABADO-DOMINGO	293	323	407
PAGINAS / VISITAS	1,32		
DURACION MEDIA VISITAS	0:00:53		
DURACION MEDIA PAGINAS	0:02:43		

2. Secciones (Nacional e Internacional)

	PAGINAS	%
HOME	2.307	9.74 %
RESTO	21.383	90.26 %

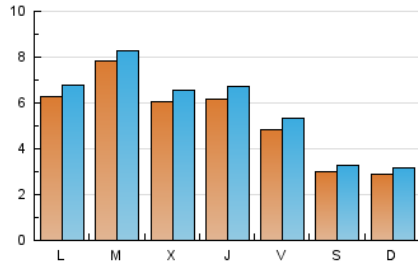
3. Por día del mes (Nacional e Internacional)

Día	N. únicos	Visitas	Páginas	Día	N. únicos	Visitas	Páginas	Día	N. únicos	Visitas	Páginas
1	775	843	1.206	11	399	431	488	21	1.424	1.473	1.770
2	787	847	1.183	12	319	351	428	22	756	810	988
3	678	739	1.046	13	708	780	1.101	23	479	510	652
4	363	401	528	14	729	785	1.050	24	226	258	319
5	322	356	454	15	654	715	1.049	25	161	189	249
6	452	489	601	16	727	796	1.132	26	240	268	331
7	598	640	806	17	595	659	844	27	362	393	508
8	485	527	630	18	269	294	384	28	384	411	516
9	790	859	1.228	19	272	296	395	29	366	393	507
10	712	776	1.081	20	996	1.054	1.430	30	300	336	497
								31	195	222	289

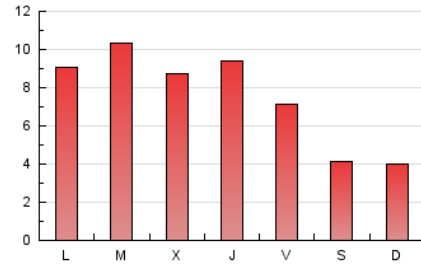
4. Gráficas (Nacional e Internacional)

4.1 Por día de la semana (promedio)

N. únicos / Visitas (x 100)



Páginas (x 100)



4.2 Por franja horaria (promedio)

Visitas__ (x 1000)

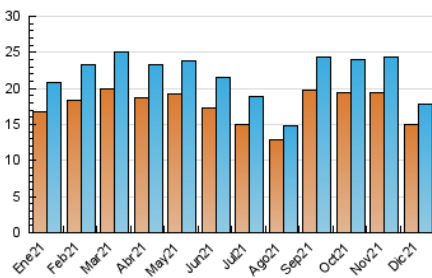


Páginas (x 1000)

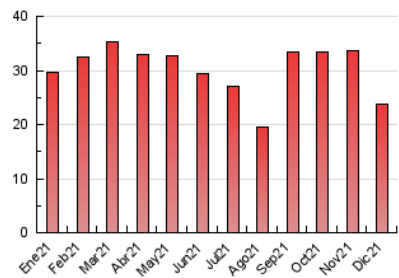


4.3 Por meses

N. únicos / Visitas (x 1000)



Páginas (x 1000)





INFORMACION Y CONTROL DE PUBLICACIONES, S.A.

Velázquez, 46, 1º Drcha - Tel. 91 435 00 32 Fax 91 435 96 05 - 28001 - MADRID
 Av. Diagonal 497, 5a planta - Tel 93 439 24 18 Fax 93 419 25 34 - 08029 - BARCELONA

Anexo - Tráfico Nacional

Título: CASADOMO
URL Primaria: https://www.casadomo.com
Editor: Grupo Tecma Red, S.L.
Domicilio: Jorge Juan, 31 - 1º izq. ext
Ciudad: 28001 MADRID
Teléfono: 91 431 21 06
Fax: 91 101 19 33
E-mail:
Clasificación: Noticias e Información
Sub-Clasificación: Noticias de interés especial



1. Cifras totales y promedios (Nacional)

MES - AÑO	NAVEGADORES UNICOS	VISITAS	PAGINAS
Diciembre - 2021	7.366	9.638	13.981
PROMEDIO DIARIO	278	311	451
PROMEDIO LUNES-VIERNES	318	354	522
PROMEDIO SABADO-DOMINGO	164	187	246
PAGINAS / VISITAS	1,45		
DURACION MEDIA VISITAS	0:01:07		
DURACION MEDIA PAGINAS	0:02:29		

2. Secciones (Nacional)

	PAGINAS	%
HOME	1.469	10.51 %
RESTO	12.512	89.49 %

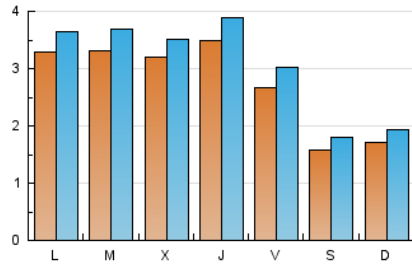
3. Por día del mes (Nacional)

Día	N. únicos	Visitas	Páginas	Día	N. únicos	Visitas	Páginas	Día	N. únicos	Visitas	Páginas
1	411	454	733	11	203	223	252	21	357	399	609
2	423	467	714	12	198	222	277	22	375	416	567
3	355	395	617	13	438	493	755	23	219	243	339
4	179	203	264	14	436	477	686	24	126	150	192
5	164	190	260	15	378	423	675	25	112	136	179
6	194	213	266	16	479	535	801	26	158	180	230
7	312	348	466	17	349	398	548	27	225	248	335
8	224	242	292	18	138	158	239	28	221	246	323
9	459	509	808	19	162	182	263	29	206	226	305
10	394	441	683	20	457	501	807	30	162	189	320
								31	107	131	176

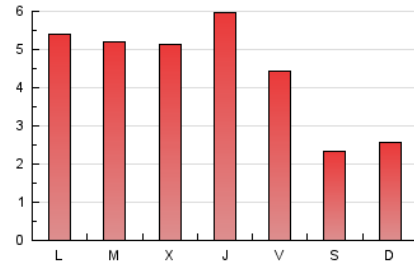
4. Gráficas (Nacional)

4.1 Por día de la semana (promedio)

N. únicos / Visitas (x 100)



Páginas (x 100)

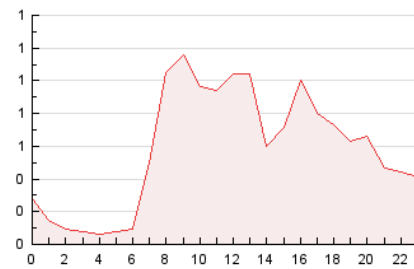


4.2 Por franja horaria (promedio)

Visitas__ (x 1000)

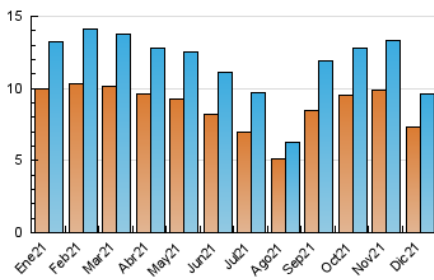


Páginas (x 1000)

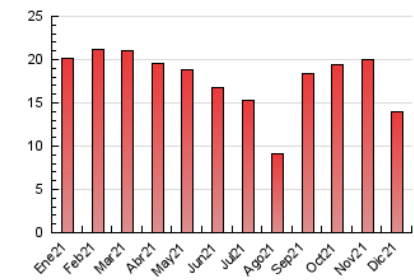


4.3 Por meses

N. únicos / Visitas (x 1000)



Páginas (x 1000)



5. Observaciones

Este Medio Electrónico de Comunicación ha sido medido por la herramienta Google Analytics de Google

6. Definiciones básicas (Para más información ver Normas Técnicas para el Control de los Medios Electrónicos de Comunicación)

Página Vista:

Conjunto de ficheros enviado a un usuario como resultado de una petición del mismo recibida por el servidor. Cuando la página está formada por varios marcos (frames), el conjunto de los mismos tendrá, a efectos de cómputo, la consideración de una página unitaria.

Visita:

Una secuencia ininterrumpida de páginas servidas a un usuario válido. Si dicho usuario no realiza peticiones de páginas en un periodo de tiempo (30 min) la siguiente petición constituirá el inicio de una nueva visita.

Navegador Único:

Total de combinaciones únicas de una dirección IP y un identificador adicional. Los medios pueden utilizar cookies o el Identificador de Alta de registro.

Duración Página Vista:

Tiempo acumulado en segundos de todas las páginas vistas (en visitas de dos o más páginas vistas), dividido por el número total de páginas vistas.

Duración Visita:

Tiempo en segundos de todas las visitas de dos o más páginas vistas, dividido por el número total de visitas de dos o más páginas vistas.

Tráfico nacional:

Audiencia/difusión correspondiente a España medida en base a los datos de las direcciones IP registradas por el sistema de medición.

7. Opinión

De OJDinteractiva, la división de INFORMACIÓN Y CONTROL DE PUBLICACIONES S.A.:

Hemos examinado la información facilitada por el editor del medio electrónico para el periodo que comprende la presente certificación.

Nuestro examen se ha realizado de acuerdo con las normas y procedimientos establecidos en las Normas Técnicas para el Control de los Medios Electrónicos de Comunicación.

En nuestra opinión, la presente acta presenta razonablemente la difusión/audiencia registrada por este medio electrónico.

ADVERTENCIA:

El trabajo de OJDinteractiva, la división de INFORMACIÓN Y CONTROL DE PUBLICACIONES S.A (INTROL) se limita a la realización de pruebas para la revisión de los datos de recuento suministrados por el editor con la finalidad de expresar una opinión sobre la razonabilidad de dichos datos de acuerdo con las Normas Técnicas para el control de los MEC. Por tanto, INTROL no acepta responsabilidad alguna por las inexactitudes o errores que puedan existir en los datos de recuento. Tampoco acepta ninguna responsabilidad por la falsedad en los datos de recuento recibidos del editor, ni por otros datos de medición que no están incluidos en el análisis.

- 2021

OJDinteractiva