



## INFORMACION Y CONTROL DE PUBLICACIONES, S.A.

Velázquez, 46, 1º Drcha - Tel. 91 435 00 32 Fax 91 435 96 05 - 28001 - MADRID  
 Entença, 218 Entr. 7 - Tel 93 439 24 18 Fax 93 419 25 34 - 08029 - BARCELONA

**Título:** CASADOMO  
**URL Primaria:** https://www.casadomo.com  
**Editor:** Grupo Tecma Red, S.L.  
**Domicilio:** Jorge Juan, 31 - 1º izq. ext  
**Ciudad:** 28001 MADRID  
**Teléfono:** 91 431 21 06  
**Fax:** 91 101 19 33  
**E-mail:**  
**Clasificación:** Noticias e Información  
**Sub-Clasificación:** Noticias de interés especial

**CASADOMO**.com  
 Todo sobre Edificios Inteligentes

### 1. Cifras totales y promedios (Nacional e Internacional)

MES - AÑO	NAVEGADORES UNICOS	VISITAS	PAGINAS
Noviembre - 2018	21.417	26.700	36.478
<b>PROMEDIO DIARIO</b>	<b>836</b>	<b>890</b>	<b>1.216</b>
<b>PROMEDIO LUNES-VIERNES</b>	956	1.020	1.399
<b>PROMEDIO SABADO-DOMINGO</b>	507	532	712
<b>PAGINAS / VISITAS</b>	1,37		
<b>DURACION MEDIA VISITAS</b>	0:01:00		
<b>DURACION MEDIA PAGINAS</b>	0:02:41		

### 2. Secciones (Nacional e Internacional)

	PAGINAS	%
<b>HOME</b>	1.818	4.98 %
<b>RESTO</b>	34.660	95.02 %

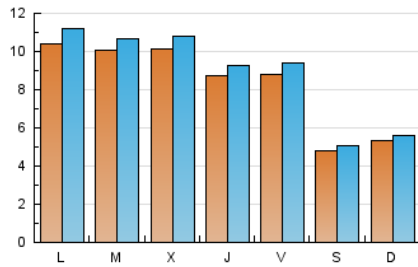
### 3. Por día del mes (Nacional e Internacional)

Día	N. únicos	Visitas	Páginas	Día	N. únicos	Visitas	Páginas	Día	N. únicos	Visitas	Páginas
1	583	617	815	11	501	521	863	21	962	1.039	1.404
2	830	885	1.155	12	1.143	1.237	1.704	22	926	995	1.414
3	498	524	669	13	969	1.021	1.382	23	921	994	1.433
4	542	572	742	14	968	1.045	1.409	24	505	526	643
5	1.034	1.117	1.689	15	887	938	1.342	25	558	580	810
6	1.071	1.136	1.572	16	944	999	1.420	26	1.063	1.149	1.543
7	1.023	1.077	1.440	17	479	506	668	27	944	1.000	1.286
8	938	999	1.321	18	527	558	733	28	1.109	1.157	1.617
9	774	817	1.007	19	926	987	1.368	29	1.028	1.101	1.492
10	449	471	570	20	1.038	1.118	1.606	30	948	1.014	1.361

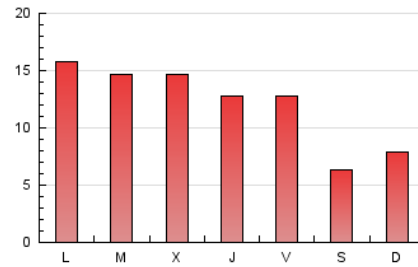
4. Gráficas (Nacional e Internacional)

4.1 Por día de la semana (promedio)

N. únicos / Visitas (x 100)



Páginas (x 100)

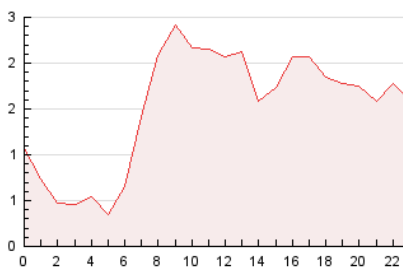


4.2 Por franja horaria (promedio)

Visitas (x 1000)

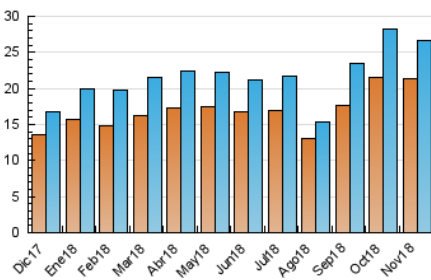


Páginas (x 1000)

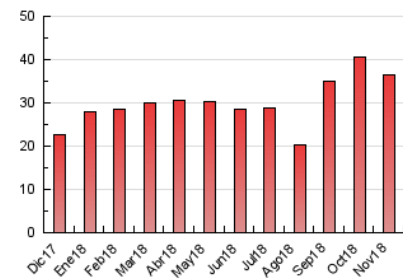


4.3 Por meses

N. únicos / Visitas (x 1000)



Páginas (x 1000)





## INFORMACION Y CONTROL DE PUBLICACIONES, S.A.

Velázquez, 46, 1º Drcha - Tel. 91 435 00 32 Fax 91 435 96 05 - 28001 - MADRID  
 Entença, 218 Entr. 7 - Tel 93 439 24 18 Fax 93 419 25 34 - 08029 - BARCELONA

### Anexo - Tráfico Nacional

**Título:** CASADOMO  
**URL Primaria:** https://www.casadomo.com  
**Editor:** Grupo Tecma Red, S.L.  
**Domicilio:** Jorge Juan, 31 - 1º izq. ext  
**Ciudad:** 28001 MADRID  
**Teléfono:** 91 431 21 06  
**Fax:** 91 101 19 33  
**E-mail:**  
**Clasificación:** Noticias e Información  
**Sub-Clasificación:** Noticias de interés especial

**CASADOMO**.com  
 Todo sobre Edificios Inteligentes

#### 1. Cifras totales y promedios (Nacional)

MES - AÑO	NAVEGADORES UNICOS	VISITAS	PAGINAS
Noviembre - 2018	15.292	19.534	27.261
<b>PROMEDIO DIARIO</b>	<b>610</b>	<b>651</b>	<b>909</b>
<b>PROMEDIO LUNES-VIERNES</b>	<b>692</b>	<b>741</b>	<b>1.040</b>
<b>PROMEDIO SABADO-DOMINGO</b>	<b>386</b>	<b>404</b>	<b>547</b>
<b>PAGINAS / VISITAS</b>	<b>1,40</b>		
<b>DURACION MEDIA VISITAS</b>		<b>0:01:03</b>	
<b>DURACION MEDIA PAGINAS</b>		<b>0:02:37</b>	

#### 2. Secciones (Nacional)

	PAGINAS	%
<b>HOME</b>	1.318	4.83 %
<b>RESTO</b>	25.943	95.17 %

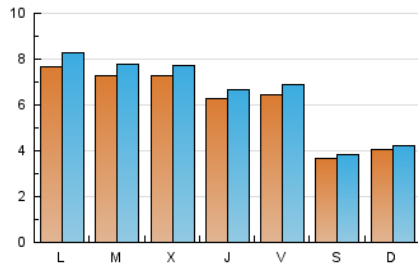
#### 3. Por día del mes (Nacional)

Día	N. únicos	Visitas	Páginas	Día	N. únicos	Visitas	Páginas	Día	N. únicos	Visitas	Páginas
1	418	436	579	11	382	398	700	21	690	743	1.009
2	599	645	863	12	843	920	1.289	22	675	727	1.057
3	390	405	508	13	709	751	1.049	23	651	705	909
4	425	444	580	14	688	748	1.038	24	384	400	491
5	764	832	1.322	15	627	668	996	25	418	435	601
6	776	827	1.200	16	705	751	1.101	26	784	844	1.153
7	749	791	1.096	17	361	381	508	27	673	719	946
8	669	712	953	18	397	418	558	28	780	817	1.203
9	548	577	724	19	670	716	1.020	29	746	797	1.088
10	332	351	429	20	746	811	1.226	30	711	765	1.065

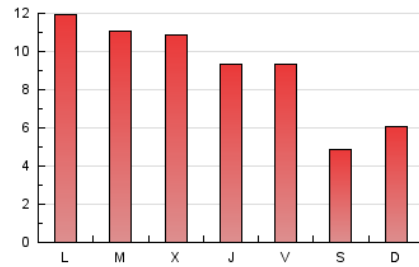
4. Gráficas (Nacional)

4.1 Por día de la semana (promedio)

N. únicos / Visitas (x 100)

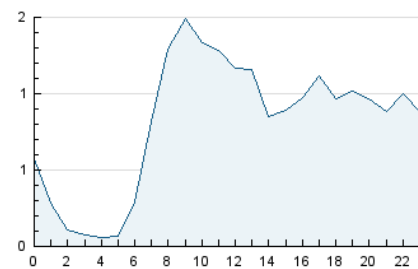


Páginas (x 100)

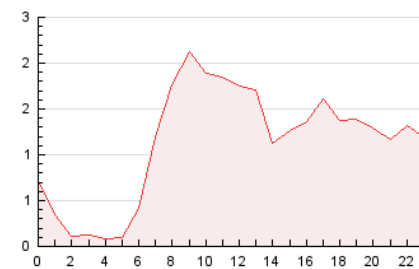


4.2 Por franja horaria (promedio)

Visitas (x 1000)

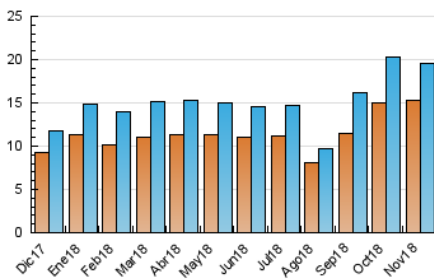


Páginas (x 1000)

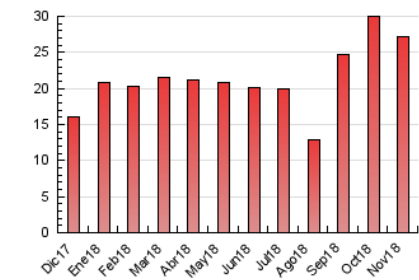


4.3 Por meses

N. únicos / Visitas (x 1000)



Páginas (x 1000)



## 5. Observaciones

Este Medio Electrónico de Comunicación ha sido medido por la herramienta Google Analytics de Google

## 6. Definiciones básicas (Para más información ver Normas Técnicas para el Control de los Medios Electrónicos de Comunicación)

### Página Vista:

Conjunto de ficheros enviado a un usuario como resultado de una petición del mismo recibida por el servidor. Cuando la página está formada por varios marcos (frames), el conjunto de los mismos tendrá, a efectos de cómputo, la consideración de una página unitaria.

### Visita:

Una secuencia ininterrumpida de páginas servidas a un usuario válido. Si dicho usuario no realiza peticiones de páginas en un periodo de tiempo (30 min) la siguiente petición constituirá el inicio de una nueva visita.

### Navegador Único:

Total de combinaciones únicas de una dirección IP y un identificador adicional. Los medios pueden utilizar cookies o el Identificador de Alta de registro.

### Duración Página Vista:

Tiempo acumulado en segundos de todas las páginas vistas (en visitas de dos o más páginas vistas), dividido por el número total de páginas vistas.

### Duración Visita:

Tiempo en segundos de todas las visitas de dos o más páginas vistas, dividido por el número total de visitas de dos o más páginas vistas.

### Tráfico nacional:

Audiencia/difusión correspondiente a España medida en base a los datos de las direcciones IP registradas por el sistema de medición.

## 7. Opinión

De OJDinteractiva, la división de INFORMACIÓN Y CONTROL DE PUBLICACIONES S.A.:

Hemos examinado la información facilitada por el editor del medio electrónico para el periodo que comprende la presente certificación.

Nuestro examen se ha realizado de acuerdo con las normas y procedimientos establecidos en las Normas Técnicas para el Control de los Medios Electrónicos de Comunicación.

En nuestra opinión, la presente acta presenta razonablemente la difusión/audiencia registrada por este medio electrónico.

### ADVERTENCIA:

El trabajo de OJDinteractiva, la división de INFORMACIÓN Y CONTROL DE PUBLICACIONES S.A (INTROL) se limita a la realización de pruebas para la revisión de los datos de recuento suministrados por el editor con la finalidad de expresar una opinión sobre la razonabilidad de dichos datos de acuerdo con las Normas Técnicas para el control de los MEC.

Por tanto, INTROL no acepta responsabilidad alguna por las inexactitudes o errores que puedan existir en los datos de recuento. Tampoco acepta ninguna responsabilidad por la falsedad en los datos de recuento recibidos del editor, ni por otros datos de medición que no están incluidos en el análisis.

Diciembre - 2018

OJDinteractiva