



INFORMACION Y CONTROL DE PUBLICACIONES, S.A.

Velázquez, 46, 1º Drcha - Tel. 91 435 00 32 Fax 91 435 96 05 - 28001 - MADRID
Av. Diagonal 497, 5a planta - Tel 93 439 24 18 Fax 93 419 25 34 - 08029 - BARCELONA

Título: CASADOMO
URL Primaria: https://www.casadomo.com
Editor: Grupo Tecma Red, S.L.
Domicilio: Jorge Juan, 31 - 1º izq. ext
Ciudad: 28001 MADRID
Teléfono: 915 77 98 88
Fax: 91 101 19 33
E-mail:
Clasificación: Noticias e Información
Sub-Clasificación: Noticias de interés especial

CASADOMO.com
Todo sobre Edificios Inteligentes

1. Cifras totales y promedios (Nacional e Internacional)

MES - AÑO	NAVEGADORES UNICOS	VISITAS	PAGINAS
Septiembre - 2025	7.036	9.533	13.348
PROMEDIO DIARIO	283	320	445
PROMEDIO LUNES-VIERNES	334	382	545
PROMEDIO SABADO-DOMINGO	140	151	169
PAGINAS / VISITAS	1,39		
DURACION MEDIA VISITAS	0:03:05		
TIEMPO INTERACCIÓN MEDIO	0:00:50		

2. Secciones (Nacional e Internacional)

	PAGINAS	%
HOME	973	7.29 %
RESTO	12.375	92.71 %

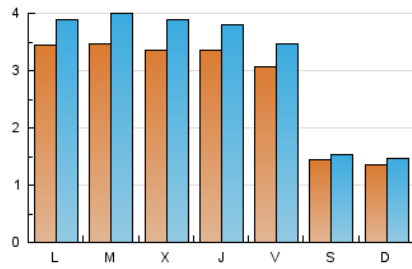
3. Por día del mes (Nacional e Internacional)

Día	N. únicos	Visitas	Páginas	Día	N. únicos	Visitas	Páginas	Día	N. únicos	Visitas	Páginas
1	280	318	479	11	289	319	479	21	146	161	175
2	313	349	511	12	304	343	455	22	374	425	618
3	313	351	497	13	167	173	195	23	351	401	522
4	311	344	570	14	123	130	148	24	387	466	637
5	282	322	449	15	364	416	612	25	343	394	552
6	123	133	145	16	336	406	629	26	332	368	482
7	124	135	162	17	296	340	483	27	139	155	161
8	331	377	594	18	399	463	601	28	151	162	178
9	330	391	550	19	309	350	472	29	373	405	581
10	342	394	634	20	148	156	187	30	399	453	590

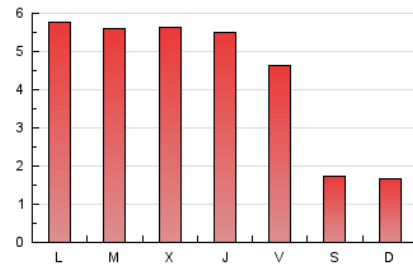
4. Gráficas (Nacional e Internacional)

4.1 Por día de la semana (promedio)

N. únicos / Visitas (x 100)



Páginas (x 100)

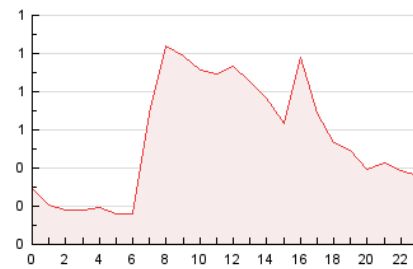


4.2 Por franja horaria (promedio)

Visitas_ (x 1000)

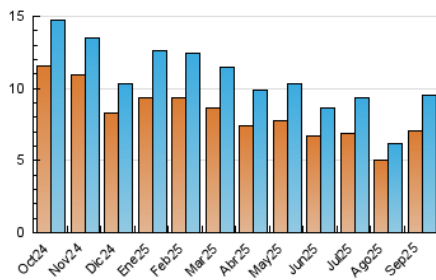


Páginas (x 1000)

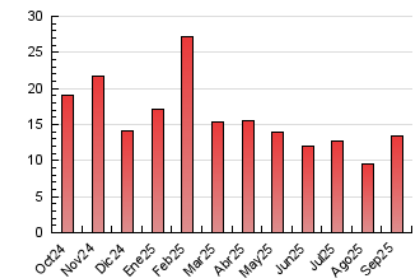


4.3 Por meses

N. únicos / Visitas (x 1000)



Páginas (x 1000)





INFORMACION Y CONTROL DE PUBLICACIONES, S.A.

Velázquez, 46, 1º Drcha - Tel. 91 435 00 32 Fax 91 435 96 05 - 28001 - MADRID
Av. Diagonal 497, 5a planta - Tel 93 439 24 18 Fax 93 419 25 34 - 08029 - BARCELONA

Anexo - Tráfico Nacional

Título: CASADOMO
URL Primaria: https://www.casadomo.com
Editor: Grupo Tecma Red, S.L.
Domicilio: Jorge Juan, 31 - 1º izq. ext
Ciudad: 28001 MADRID
Teléfono: 915 77 98 88
Fax: 91 101 19 33
E-mail:
Clasificación: Noticias e Información
Sub-Clasificación: Noticias de interés especial

CASADOMO.com
Todo sobre Edificios Inteligentes

1. Cifras totales y promedios (Nacional)

MES - AÑO	NAVEGADORES UNICOS	VISITAS	PAGINAS
Septiembre - 2025	4.509	6.522	9.810
PROMEDIO DIARIO	187	215	327
PROMEDIO LUNES-VIERNES	223	259	406
PROMEDIO SABADO-DOMINGO	89	95	111
PAGINAS / VISITAS	1,52		
DURACION MEDIA VISITAS	0:03:36		
TIEMPO INTERACCIÓN MEDIO	0:01:00		

2. Secciones (Nacional)

	PAGINAS	%
HOME	767	7.82 %
RESTO	9.043	92.18 %

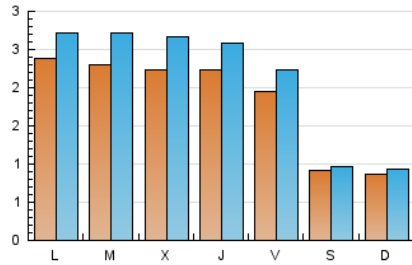
3. Por día del mes (Nacional)

Día	N. únicos	Visitas	Páginas	Día	N. únicos	Visitas	Páginas	Día	N. únicos	Visitas	Páginas
1	187	210	352	11	191	215	360	21	87	94	102
2	197	223	376	12	205	234	328	22	248	291	469
3	196	223	358	13	103	107	119	23	236	275	397
4	197	217	420	14	81	86	103	24	272	339	494
5	178	210	320	15	266	309	479	25	230	270	418
6	68	78	87	16	231	280	453	26	219	250	347
7	80	87	114	17	207	241	363	27	93	99	110
8	227	257	470	18	278	328	443	28	101	107	122
9	222	273	418	19	177	199	308	29	264	289	436
10	220	261	497	20	99	104	127	30	262	304	420

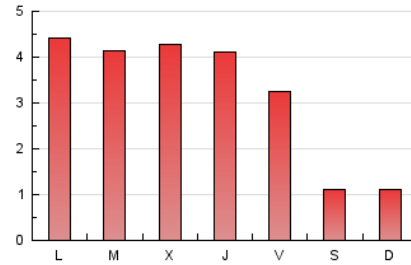
4. Gráficas (Nacional)

4.1 Por día de la semana (promedio)

N. únicos / Visitas (x 100)



Páginas (x 100)

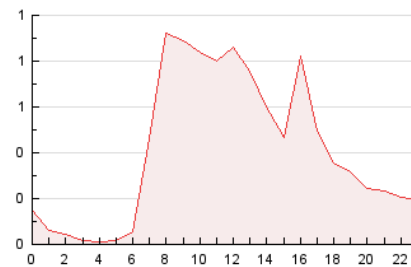


4.2 Por franja horaria (promedio)

Visitas_ (x 1000)

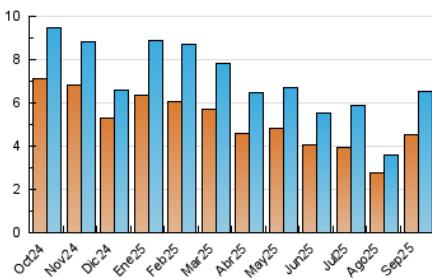


Páginas (x 1000)

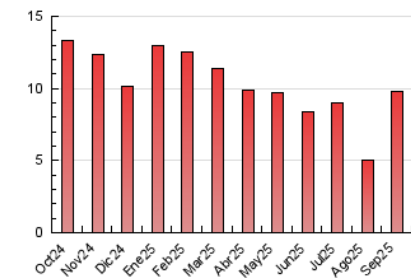


4.3 Por meses

N. únicos / Visitas (x 1000)



Páginas (x 1000)



5. Observaciones

Este Medio Electrónico de Comunicación ha sido medido por la herramienta Google Analytics de Google (GA4).

6. Definiciones básicas (Para más información ver Normas Técnicas para el Control de los Medios Electrónicos de Comunicación)

Página Vista:

Conjunto de ficheros enviado a un usuario como resultado de una petición del mismo recibida por el servidor. Cuando la página está formada por varios marcos (frames), el conjunto de los mismos tendrá, a efectos de cómputo, la consideración de una página unitaria.

Visita:

Una secuencia ininterrumpida de páginas servidas a un usuario válido. Si dicho usuario no realiza peticiones de páginas en un periodo de tiempo (30 min) la siguiente petición constituirá el inicio de una nueva visita.

Navegador Único:

Total de combinaciones únicas de una dirección IP y un identificador adicional. Los medios pueden utilizar cookies o el Identificador de Alta de registro.

Duración Página Vista:

Tiempo acumulado en segundos de todas las páginas vistas (en visitas de dos o más páginas vistas), dividido por el número total de páginas vistas.

Duración Visita:

Tiempo en segundos de todas las visitas de dos o más páginas vistas, dividido por el número total de visitas de dos o más páginas vistas.

Tráfico nacional:

Audiencia/difusión correspondiente a España medida en base a los datos de las direcciones IP registradas por el sistema de medición.

7. Opinión

De OJDinteractiva, la división de INFORMACIÓN Y CONTROL DE PUBLICACIONES S.A.:

Hemos examinado la información facilitada por el editor del medio electrónico para el periodo que comprende la presente certificación.

Nuestro examen se ha realizado de acuerdo con las normas y procedimientos establecidos en las Normas Técnicas para el Control de los Medios Electrónicos de Comunicación.

En nuestra opinión, la presente acta presenta razonablemente la difusión/audiencia registrada por este medio electrónico.

ADVERTENCIA:

El trabajo de OJDinteractiva, la división de INFORMACIÓN Y CONTROL DE PUBLICACIONES S.A (INTROL) se limita a la realización de pruebas para la revisión de los datos de recuento suministrados por el editor con la finalidad de expresar una opinión sobre la razonabilidad de dichos datos de acuerdo con las Normas Técnicas para el control de los MEC.

Por tanto, INTROL no acepta responsabilidad alguna por las inexactitudes o errores que puedan existir en los datos de recuento. Tampoco acepta ninguna responsabilidad por la falsedad en los datos de recuento recibidos del editor, ni por otros datos de medición que no están incluidos en el análisis.

Octubre - 2025

OJDinteractiva