



INFORMACION Y CONTROL DE PUBLICACIONES, S.A.

Velázquez, 46, 1º Drcha - Tel. 91 435 00 32 Fax 91 435 96 05 - 28001 - MADRID
Av. Diagonal 497, 5a planta - Tel 93 439 24 18 Fax 93 419 25 34 - 08029 - BARCELONA

Título: CASADOMO
URL Primaria: https://www.casadomo.com
Editor: Grupo Tecma Red, S.L.
Domicilio: Jorge Juan, 31 - 1º izq. ext
Ciudad: 28001 MADRID
Teléfono: 915 77 98 88
Fax: 91 101 19 33
E-mail:
Clasificación: Noticias e Información
Sub-Clasificación: Noticias de interés especial

CASADOMO.com
Todo sobre Edificios Inteligentes

1. Cifras totales y promedios (Nacional e Internacional)

MES - AÑO	NAVEGADORES UNICOS	VISITAS	PAGINAS
Julio - 2025	6.849	9.385	12.737
PROMEDIO DIARIO	263	299	411
PROMEDIO LUNES-VIERNES	310	356	497
PROMEDIO SABADO-DOMINGO	127	137	163
PAGINAS / VISITAS	1,37		
DURACION MEDIA VISITAS	0:02:41		
TIEMPO INTERACCIÓN MEDIO	0:00:47		

2. Secciones (Nacional e Internacional)

	PAGINAS	%
HOME	785	6.16 %
RESTO	11.952	93.84 %

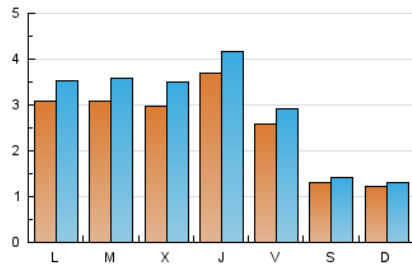
3. Por día del mes (Nacional e Internacional)

Día	N. únicos	Visitas	Páginas	Día	N. únicos	Visitas	Páginas	Día	N. únicos	Visitas	Páginas
1	325	376	491	11	270	305	458	21	302	335	489
2	292	335	454	12	116	122	132	22	265	315	464
3	329	384	528	13	112	120	134	23	302	367	487
4	280	320	416	14	311	364	538	24	327	383	588
5	128	145	167	15	322	359	482	25	255	282	334
6	131	137	151	16	272	319	437	26	149	160	180
7	345	401	545	17	267	305	458	27	125	130	162
8	313	365	534	18	228	257	382	28	268	310	440
9	347	411	519	19	131	144	160	29	320	372	595
10	628	675	842	20	122	134	215	30	274	315	451
								31	292	332	504

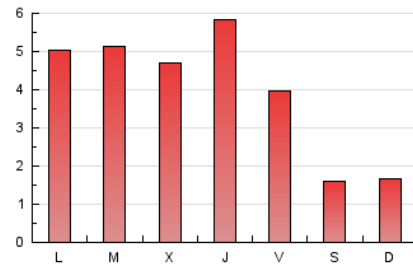
4. Gráficas (Nacional e Internacional)

4.1 Por día de la semana (promedio)

N. únicos / Visitas (x 100)

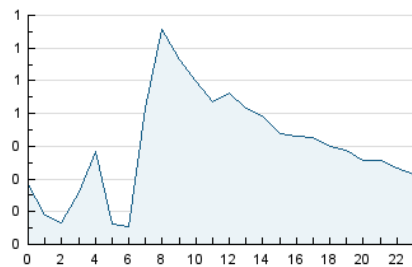


Páginas (x 100)

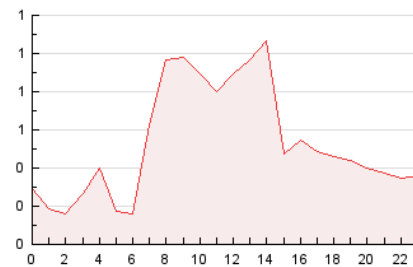


4.2 Por franja horaria (promedio)

Visitas_ (x 1000)

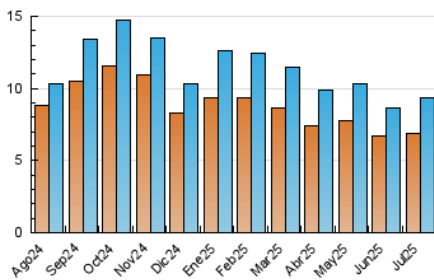


Páginas (x 1000)

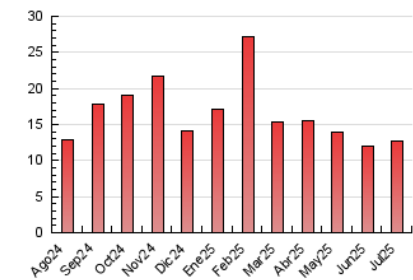


4.3 Por meses

N. únicos / Visitas (x 1000)



Páginas (x 1000)





INFORMACION Y CONTROL DE PUBLICACIONES, S.A.

Velázquez, 46, 1º Drcha - Tel. 91 435 00 32 Fax 91 435 96 05 - 28001 - MADRID
Av. Diagonal 497, 5a planta - Tel 93 439 24 18 Fax 93 419 25 34 - 08029 - BARCELONA

Anexo - Tráfico Nacional

Título: CASADOMO
URL Primaria: https://www.casadomo.com
Editor: Grupo Tecma Red, S.L.
Domicilio: Jorge Juan, 31 - 1º izq. ext
Ciudad: 28001 MADRID
Teléfono: 915 77 98 88
Fax: 91 101 19 33
E-mail:
Clasificación: Noticias e Información
Sub-Clasificación: Noticias de interés especial

CASADOMO.com
Todo sobre Edificios Inteligentes

1. Cifras totales y promedios (Nacional)

MES - AÑO	NAVEGADORES UNICOS	VISITAS	PAGINAS
Julio - 2025	3.949	5.894	8.987
PROMEDIO DIARIO	162	188	290
PROMEDIO LUNES-VIERNES	193	226	356
PROMEDIO SABADO-DOMINGO	72	77	100
PAGINAS / VISITAS	1,54		
DURACION MEDIA VISITAS	0:03:17		
TIEMPO INTERACCIÓN MEDIO	0:01:01		

2. Secciones (Nacional)

	PAGINAS	%
HOME	616	6.85 %
RESTO	8.371	93.15 %

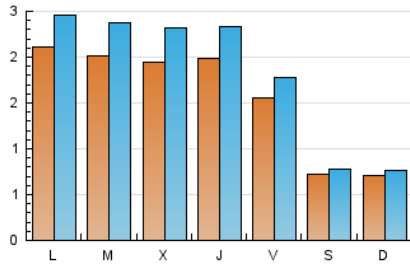
3. Por día del mes (Nacional)

Día	N. únicos	Visitas	Páginas	Día	N. únicos	Visitas	Páginas	Día	N. únicos	Visitas	Páginas
1	217	254	358	11	168	192	328	21	207	231	369
2	192	222	335	12	72	75	81	22	173	211	358
3	215	252	382	13	74	78	91	23	180	231	353
4	191	223	317	14	229	267	425	24	197	238	442
5	66	76	93	15	219	250	365	25	132	146	180
6	69	72	86	16	183	212	332	26	74	79	94
7	234	275	395	17	171	197	349	27	63	66	90
8	192	223	366	18	133	150	266	28	174	212	337
9	226	271	366	19	77	82	92	29	208	246	433
10	200	237	394	20	79	89	170	30	188	222	356
								31	211	243	384

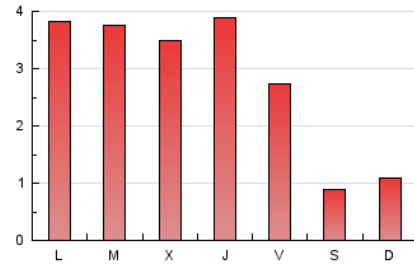
4. Gráficas (Nacional)

4.1 Por día de la semana (promedio)

N. únicos / Visitas (x 100)

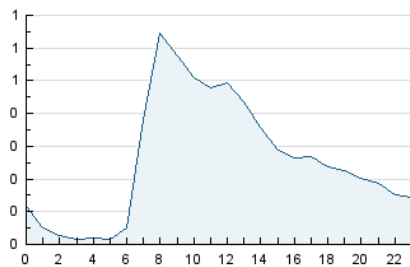


Páginas (x 100)

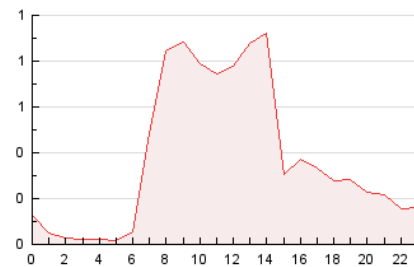


4.2 Por franja horaria (promedio)

Visitas_ (x 1000)

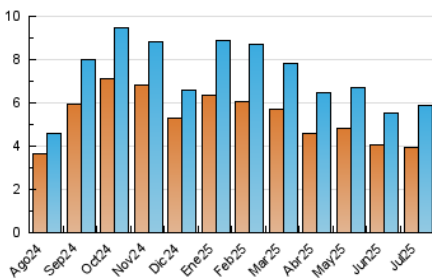


Páginas (x 1000)

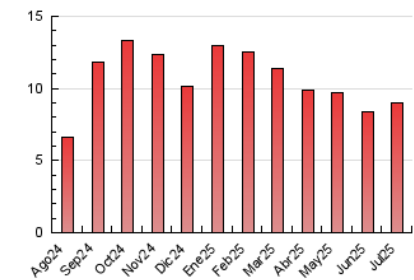


4.3 Por meses

N. únicos / Visitas (x 1000)



Páginas (x 1000)



5. Observaciones

Este Medio Electrónico de Comunicación ha sido medido por la herramienta Google Analytics de Google (GA4).

6. Definiciones básicas (Para más información ver Normas Técnicas para el Control de los Medios Electrónicos de Comunicación)

Página Vista:

Conjunto de ficheros enviado a un usuario como resultado de una petición del mismo recibida por el servidor. Cuando la página está formada por varios marcos (frames), el conjunto de los mismos tendrá, a efectos de cómputo, la consideración de una página unitaria.

Visita:

Una secuencia ininterrumpida de páginas servidas a un usuario válido. Si dicho usuario no realiza peticiones de páginas en un periodo de tiempo (30 min) la siguiente petición constituirá el inicio de una nueva visita.

Navegador Único:

Total de combinaciones únicas de una dirección IP y un identificador adicional. Los medios pueden utilizar cookies o el Identificador de Alta de registro.

Duración Página Vista:

Tiempo acumulado en segundos de todas las páginas vistas (en visitas de dos o más páginas vistas), dividido por el número total de páginas vistas.

Duración Visita:

Tiempo en segundos de todas las visitas de dos o más páginas vistas, dividido por el número total de visitas de dos o más páginas vistas.

Tráfico nacional:

Audiencia/difusión correspondiente a España medida en base a los datos de las direcciones IP registradas por el sistema de medición.

7. Opinión

De OJDinteractiva, la división de INFORMACIÓN Y CONTROL DE PUBLICACIONES S.A.:

Hemos examinado la información facilitada por el editor del medio electrónico para el periodo que comprende la presente certificación.

Nuestro examen se ha realizado de acuerdo con las normas y procedimientos establecidos en las Normas Técnicas para el Control de los Medios Electrónicos de Comunicación.

En nuestra opinión, la presente acta presenta razonablemente la difusión/audiencia registrada por este medio electrónico.

ADVERTENCIA:

El trabajo de OJDinteractiva, la división de INFORMACIÓN Y CONTROL DE PUBLICACIONES S.A (INTROL) se limita a la realización de pruebas para la revisión de los datos de recuento suministrados por el editor con la finalidad de expresar una opinión sobre la razonabilidad de dichos datos de acuerdo con las Normas Técnicas para el control de los MEC.

Por tanto, INTROL no acepta responsabilidad alguna por las inexactitudes o errores que puedan existir en los datos de recuento. Tampoco acepta ninguna responsabilidad por la falsedad en los datos de recuento recibidos del editor, ni por otros datos de medición que no están incluidos en el análisis.

Agosto - 2025

OJDinteractiva