



## INFORMACION Y CONTROL DE PUBLICACIONES, S.A.

Velázquez, 46, 1º Drcha - Tel. 91 435 00 32 Fax 91 435 96 05 - 28001 - MADRID  
Av. Diagonal 497, 5a planta - Tel 93 439 24 18 Fax 93 419 25 34 - 08029 - BARCELONA

**Título:** CASADOMO  
**URL Primaria:** https://www.casadomo.com  
**Editor:** Grupo Tecma Red, S.L.  
**Domicilio:** Jorge Juan, 31 - 1º izq. ext  
**Ciudad:** 28001 MADRID  
**Teléfono:** 91 431 21 06  
**Fax:** 91 101 19 33  
**E-mail:**  
**Clasificación:** Noticias e Información  
**Sub-Clasificación:** Noticias de interés especial

**CASADOMO**.com  
Todo sobre Edificios Inteligentes

### 1. Cifras totales y promedios (Nacional e Internacional)

MES - AÑO	NAVEGADORES UNICOS	VISITAS	PAGINAS
Julio - 2023	14.345	18.360	27.479
<b>PROMEDIO DIARIO</b>	<b>529</b>	<b>592</b>	<b>886</b>
<b>PROMEDIO LUNES-VIERNES</b>	635	713	1.125
<b>PROMEDIO SABADO-DOMINGO</b>	307	339	386
<b>PAGINAS / VISITAS</b>	1,50		
<b>DURACION MEDIA VISITAS</b>	0:02:14		
<b>TIEMPO INTERACCIÓN MEDIO</b>	0:00:48		

### 2. Secciones (Nacional e Internacional)

	PAGINAS	%
<b>HOME</b>	1.973	7.18 %
<b>RESTO</b>	25.506	92.82 %

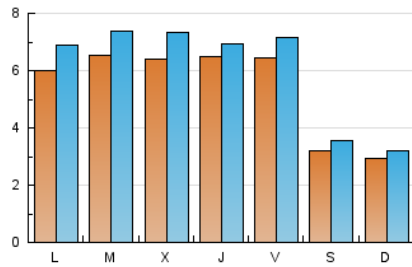
### 3. Por día del mes (Nacional e Internacional)

Día	N. únicos	Visitas	Páginas	Día	N. únicos	Visitas	Páginas	Día	N. únicos	Visitas	Páginas
<b>1</b>	242	274	306	<b>11</b>	619	687	851	<b>21</b>	589	660	892
<b>2</b>	222	250	263	<b>12</b>	670	765	994	<b>22</b>	334	364	396
<b>3</b>	478	572	713	<b>13</b>	636	731	955	<b>23</b>	325	356	389
<b>4</b>	704	801	1.001	<b>14</b>	657	728	941	<b>24</b>	661	773	1.012
<b>5</b>	585	675	927	<b>15</b>	337	375	458	<b>25</b>	597	689	826
<b>6</b>	661	738	918	<b>16</b>	357	385	452	<b>26</b>	660	750	877
<b>7</b>	764	865	1.085	<b>17</b>	662	760	940	<b>27</b>	676	603	4.977
<b>8</b>	362	410	448	<b>18</b>	695	777	953	<b>28</b>	560	613	1.158
<b>9</b>	282	299	335	<b>19</b>	638	739	920	<b>29</b>	323	359	429
<b>10</b>	593	663	908	<b>20</b>	622	704	899	<b>30</b>	284	315	388
								<b>31</b>	603	680	868

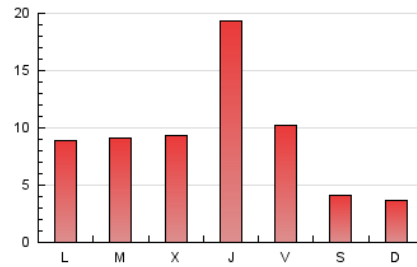
4. Gráficas (Nacional e Internacional)

4.1 Por día de la semana (promedio)

N. únicos / Visitas (x 100)



Páginas (x 100)

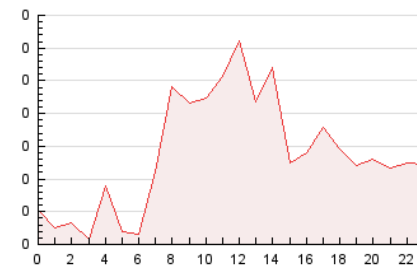


4.2 Por franja horaria (promedio)

Visitas\_ (x 1000)

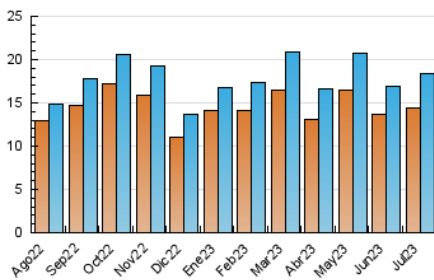


Páginas (x 1000)

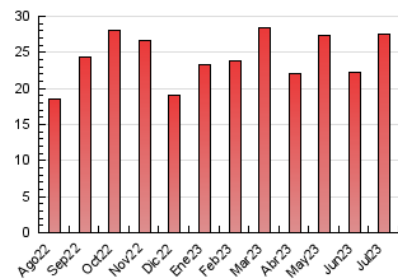


4.3 Por meses

N. únicos / Visitas (x 1000)



Páginas (x 1000)





## INFORMACION Y CONTROL DE PUBLICACIONES, S.A.

Velázquez, 46, 1º Drcha - Tel. 91 435 00 32 Fax 91 435 96 05 - 28001 - MADRID  
 Av. Diagonal 497, 5a planta - Tel 93 439 24 18 Fax 93 419 25 34 - 08029 - BARCELONA

### Anexo - Tráfico Nacional

**Título:** CASADOMO  
**URL Primaria:** https://www.casadomo.com  
**Editor:** Grupo Tecma Red, S.L.  
**Domicilio:** Jorge Juan, 31 - 1º izq. ext  
**Ciudad:** 28001 MADRID  
**Teléfono:** 91 431 21 06  
**Fax:** 91 101 19 33  
**E-mail:**  
**Clasificación:** Noticias e Información  
**Sub-Clasificación:** Noticias de interés especial



#### 1. Cifras totales y promedios (Nacional)

MES - AÑO	NAVEGADORES UNICOS	VISITAS	PAGINAS
Julio - 2023	7.415	10.125	13.824
<b>PROMEDIO DIARIO</b>	<b>287</b>	<b>327</b>	<b>446</b>
<b>PROMEDIO LUNES-VIERNES</b>	350	403	564
<b>PROMEDIO SABADO-DOMINGO</b>	153	165	198
<b>PAGINAS / VISITAS</b>	1,37		
<b>DURACION MEDIA VISITAS</b>	0:02:23		
<b>TIEMPO INTERACCIÓN MEDIO</b>	0:00:45		

#### 2. Secciones (Nacional)

	PAGINAS	%
<b>HOME</b>	1.508	10.91 %
<b>RESTO</b>	12.316	89.09 %

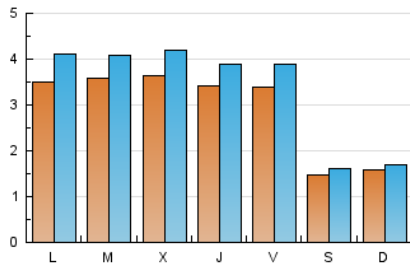
#### 3. Por día del mes (Nacional)

Día	N. únicos	Visitas	Páginas	Día	N. únicos	Visitas	Páginas	Día	N. únicos	Visitas	Páginas
1	104	117	142	11	327	369	518	21	318	365	575
2	109	114	128	12	383	434	622	22	159	172	192
3	268	324	434	13	350	403	596	23	170	180	193
4	403	458	628	14	397	448	637	24	383	458	659
5	325	371	540	15	166	184	234	25	309	356	469
6	359	404	513	16	203	212	282	26	373	431	546
7	341	404	590	17	402	467	616	27	300	339	577
8	172	184	196	18	390	446	581	28	297	342	460
9	160	172	193	19	374	440	597	29	135	147	194
10	347	396	530	20	361	413	575	30	155	170	227
								31	347	405	580

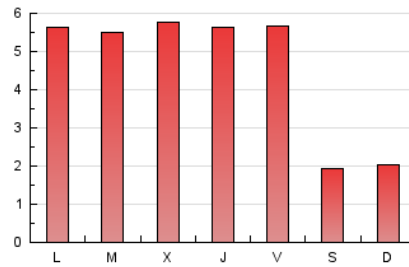
### 4. Gráficas (Nacional)

#### 4.1 Por día de la semana (promedio)

N. únicos / Visitas (x 100)

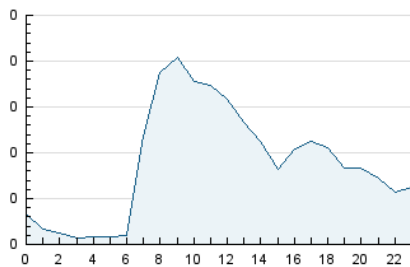


Páginas (x 100)

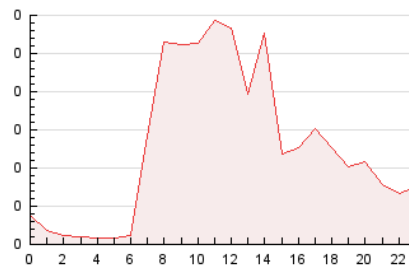


#### 4.2 Por franja horaria (promedio)

Visitas\_ (x 1000)

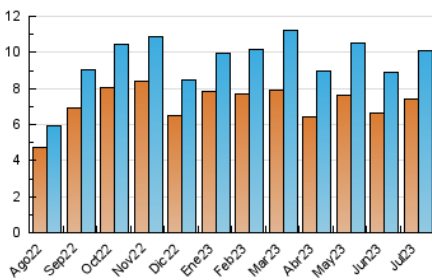


Páginas (x 1000)

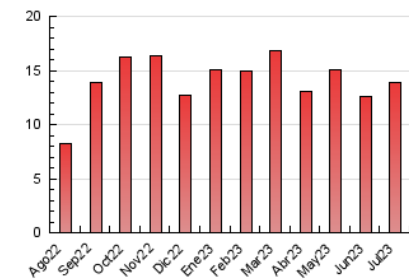


#### 4.3 Por meses

N. únicos / Visitas (x 1000)



Páginas (x 1000)



## 5. Observaciones

Este Medio Electrónico de Comunicación ha sido medido por la herramienta Google Analytics de Google (GA4)

## 6. Definiciones básicas (Para más información ver Normas Técnicas para el Control de los Medios Electrónicos de Comunicación)

### Página Vista:

Conjunto de ficheros enviado a un usuario como resultado de una petición del mismo recibida por el servidor. Cuando la página está formada por varios marcos (frames), el conjunto de los mismos tendrá, a efectos de cómputo, la consideración de una página unitaria.

### Visita:

Una secuencia ininterrumpida de páginas servidas a un usuario válido. Si dicho usuario no realiza peticiones de páginas en un periodo de tiempo (30 min) la siguiente petición constituirá el inicio de una nueva visita.

### Navegador Único:

Total de combinaciones únicas de una dirección IP y un identificador adicional. Los medios pueden utilizar cookies o el Identificador de Alta de registro.

### Duración Página Vista:

Tiempo acumulado en segundos de todas las páginas vistas (en visitas de dos o más páginas vistas), dividido por el número total de páginas vistas.

### Duración Visita:

Tiempo en segundos de todas las visitas de dos o más páginas vistas, dividido por el número total de visitas de dos o más páginas vistas.

### Tráfico nacional:

Audiencia/difusión correspondiente a España medida en base a los datos de las direcciones IP registradas por el sistema de medición.

## 7. Opinión

De OJDinteractiva, la división de INFORMACIÓN Y CONTROL DE PUBLICACIONES S.A.:

Hemos examinado la información facilitada por el editor del medio electrónico para el periodo que comprende la presente certificación.

Nuestro examen se ha realizado de acuerdo con las normas y procedimientos establecidos en las Normas Técnicas para el Control de los Medios Electrónicos de Comunicación.

En nuestra opinión, la presente acta presenta razonablemente la difusión/audiencia registrada por este medio electrónico.

### ADVERTENCIA:

El trabajo de OJDinteractiva, la división de INFORMACIÓN Y CONTROL DE PUBLICACIONES S.A (INTROL) se limita a la realización de pruebas para la revisión de los datos de recuento suministrados por el editor con la finalidad de expresar una opinión sobre la razonabilidad de dichos datos de acuerdo con las Normas Técnicas para el control de los MEC.

Por tanto, INTROL no acepta responsabilidad alguna por las inexactitudes o errores que puedan existir en los datos de recuento. Tampoco acepta ninguna responsabilidad por la falsedad en los datos de recuento recibidos del editor, ni por otros datos de medición que no están incluidos en el análisis.

Agosto - 2023

OJDinteractiva