



INFORMACION Y CONTROL DE PUBLICACIONES, S.A.

Velázquez, 46, 1º Drcha - Tel. 91 435 00 32 Fax 91 435 96 05 - 28001 - MADRID
Av. Diagonal 497, 5a planta - Tel 93 439 24 18 Fax 93 419 25 34 - 08029 - BARCELONA

Título: CASADOMO
URL Primaria: https://www.casadomo.com
Editor: Grupo Tecma Red, S.L.
Domicilio: Jorge Juan, 31 - 1º izq. ext
Ciudad: 28001 MADRID
Teléfono: 91 431 21 06
Fax: 91 101 19 33
E-mail:
Clasificación: Noticias e Información
Sub-Clasificación: Noticias de interés especial

CASADOMO.com
Todo sobre Edificios Inteligentes

1. Cifras totales y promedios (Nacional e Internacional)

MES - AÑO	NAVEGADORES UNICOS	VISITAS	PAGINAS
Mayo - 2023	16.490	20.673	27.313
PROMEDIO DIARIO	609	667	881
PROMEDIO LUNES-VIERNES	712	778	1.035
PROMEDIO SABADO-DOMINGO	314	349	439
PAGINAS / VISITAS	1,32		
DURACION MEDIA VISITAS	0:00:58		
DURACION MEDIA PAGINAS	0:02:59		

2. Secciones (Nacional e Internacional)

	PAGINAS	%
HOME	2.734	10.01 %
RESTO	24.579	89.99 %

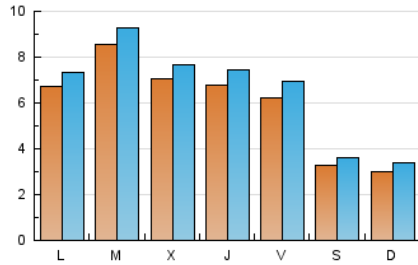
3. Por día del mes (Nacional e Internacional)

Día	N. únicos	Visitas	Páginas	Día	N. únicos	Visitas	Páginas	Día	N. únicos	Visitas	Páginas
1	293	337	404	11	694	778	1.101	21	327	370	472
2	567	636	810	12	682	761	1.019	22	889	950	1.293
3	774	855	1.160	13	305	355	451	23	1.555	1.645	1.981
4	646	709	991	14	290	342	445	24	736	789	1.034
5	604	680	908	15	661	723	884	25	694	757	1.003
6	330	366	442	16	715	779	1.059	26	613	690	956
7	288	321	396	17	728	783	1.011	27	342	366	467
8	704	790	1.101	18	670	731	1.032	28	298	315	404
9	704	787	1.019	19	594	639	848	29	824	874	1.127
10	644	710	1.041	20	331	355	434	30	737	787	1.059
								31	641	693	961

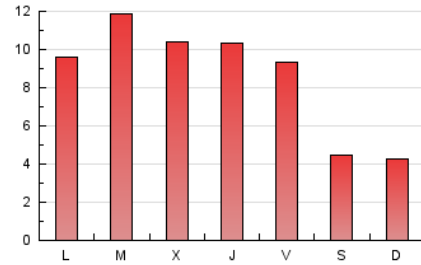
4. Gráficas (Nacional e Internacional)

4.1 Por día de la semana (promedio)

N. únicos / Visitas (x 100)



Páginas (x 100)



4.2 Por franja horaria (promedio)

Visitas_ (x 1000)

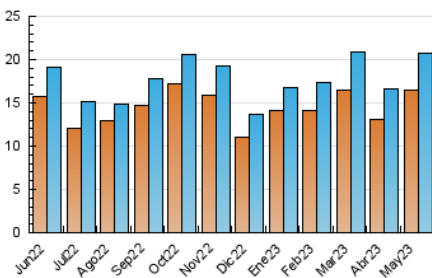


Páginas (x 1000)

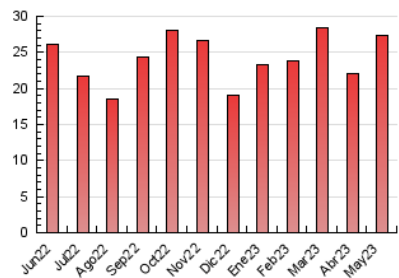


4.3 Por meses

N. únicos / Visitas (x 1000)



Páginas (x 1000)





INFORMACION Y CONTROL DE PUBLICACIONES, S.A.

Velázquez, 46, 1º Drcha - Tel. 91 435 00 32 Fax 91 435 96 05 - 28001 - MADRID
Av. Diagonal 497, 5a planta - Tel 93 439 24 18 Fax 93 419 25 34 - 08029 - BARCELONA

Anexo - Tráfico Nacional

Título: CASADOMO
URL Primaria: https://www.casadomo.com
Editor: Grupo Tecma Red, S.L.
Domicilio: Jorge Juan, 31 - 1º izq. ext
Ciudad: 28001 MADRID
Teléfono: 91 431 21 06
Fax: 91 101 19 33
E-mail:
Clasificación: Noticias e Información
Sub-Clasificación: Noticias de interés especial

CASADOMO.com
Todo sobre Edificios Inteligentes

1. Cifras totales y promedios (Nacional)

MES - AÑO	NAVEGADORES UNICOS	VISITAS	PAGINAS
Mayo - 2023	7.613	10.486	15.082
PROMEDIO DIARIO	299	338	487
PROMEDIO LUNES-VIERNES	354	400	582
PROMEDIO SABADO-DOMINGO	139	160	213
PAGINAS / VISITAS	1,44		
DURACION MEDIA VISITAS	0:01:11		
DURACION MEDIA PAGINAS	0:02:42		

2. Secciones (Nacional)

	PAGINAS	%
HOME	1.720	11.40 %
RESTO	13.362	88.60 %

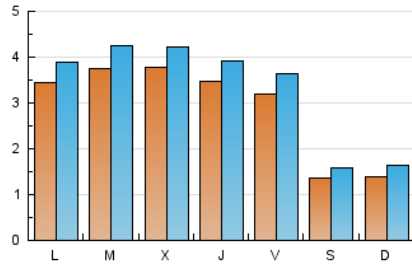
3. Por día del mes (Nacional)

Día	N. únicos	Visitas	Páginas	Día	N. únicos	Visitas	Páginas	Día	N. únicos	Visitas	Páginas
1	144	181	228	11	363	416	657	21	152	186	265
2	299	350	435	12	335	380	575	22	390	431	693
3	433	500	712	13	113	142	186	23	431	494	713
4	343	390	590	14	140	167	232	24	390	429	599
5	348	403	576	15	344	385	466	25	353	388	555
6	145	171	217	16	418	463	676	26	320	373	552
7	141	164	215	17	375	415	566	27	160	178	241
8	394	460	684	18	332	372	584	28	128	137	170
9	370	436	610	19	276	298	439	29	451	483	656
10	360	408	683	20	129	138	179	30	353	385	551
								31	325	363	577

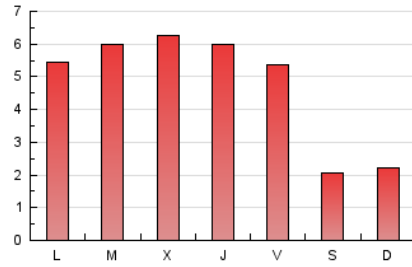
4. Gráficas (Nacional)

4.1 Por día de la semana (promedio)

N. únicos / Visitas (x 100)

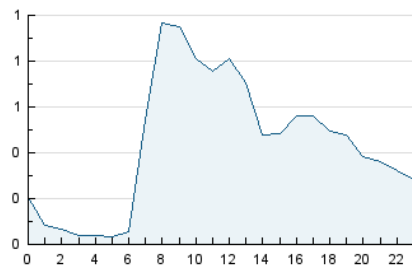


Páginas (x 100)

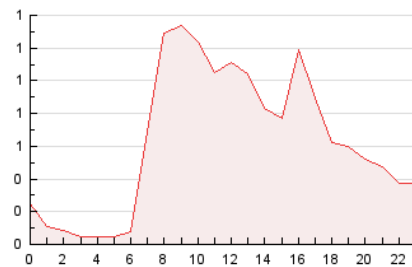


4.2 Por franja horaria (promedio)

Visitas_ (x 1000)

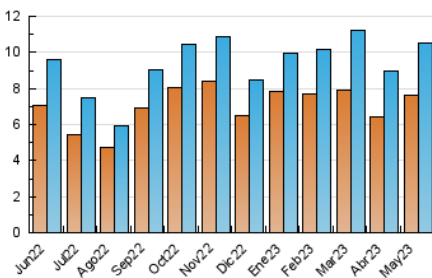


Páginas (x 1000)

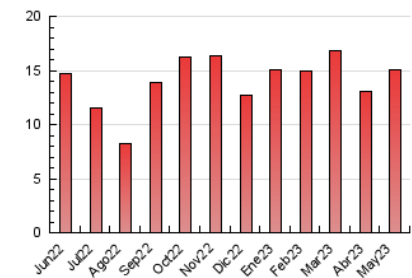


4.3 Por meses

N. únicos / Visitas (x 1000)



Páginas (x 1000)



5. Observaciones

Este Medio Electrónico de Comunicación ha sido medido por la herramienta Google Analytics de Google (Universal Analytics)

6. Definiciones básicas (Para más información ver Normas Técnicas para el Control de los Medios Electrónicos de Comunicación)

Página Vista:

Conjunto de ficheros enviado a un usuario como resultado de una petición del mismo recibida por el servidor. Cuando la página está formada por varios marcos (frames), el conjunto de los mismos tendrá, a efectos de cómputo, la consideración de una página unitaria.

Visita:

Una secuencia ininterrumpida de páginas servidas a un usuario válido. Si dicho usuario no realiza peticiones de páginas en un periodo de tiempo (30 min) la siguiente petición constituirá el inicio de una nueva visita.

Navegador Único:

Total de combinaciones únicas de una dirección IP y un identificador adicional. Los medios pueden utilizar cookies o el Identificador de Alta de registro.

Duración Página Vista:

Tiempo acumulado en segundos de todas las páginas vistas (en visitas de dos o más páginas vistas), dividido por el número total de páginas vistas.

Duración Visita:

Tiempo en segundos de todas las visitas de dos o más páginas vistas, dividido por el número total de visitas de dos o más páginas vistas.

Tráfico nacional:

Audiencia/difusión correspondiente a España medida en base a los datos de las direcciones IP registradas por el sistema de medición.

7. Opinión

De OJDinteractiva, la división de INFORMACIÓN Y CONTROL DE PUBLICACIONES S.A.:

Hemos examinado la información facilitada por el editor del medio electrónico para el periodo que comprende la presente certificación.

Nuestro examen se ha realizado de acuerdo con las normas y procedimientos establecidos en las Normas Técnicas para el Control de los Medios Electrónicos de Comunicación.

En nuestra opinión, la presente acta presenta razonablemente la difusión/audiencia registrada por este medio electrónico.

ADVERTENCIA:

El trabajo de OJDinteractiva, la división de INFORMACIÓN Y CONTROL DE PUBLICACIONES S.A (INTROL) se limita a la realización de pruebas para la revisión de los datos de recuento suministrados por el editor con la finalidad de expresar una opinión sobre la razonabilidad de dichos datos de acuerdo con las Normas Técnicas para el control de los MEC.

Por tanto, INTROL no acepta responsabilidad alguna por las inexactitudes o errores que puedan existir en los datos de recuento. Tampoco acepta ninguna responsabilidad por la falsedad en los datos de recuento recibidos del editor, ni por otros datos de medición que no están incluidos en el análisis.

Junio - 2023

OJDinteractiva