



## INFORMACION Y CONTROL DE PUBLICACIONES, S.A.

Velázquez, 46, 1º Drcha - Tel. 91 435 00 32 Fax 91 435 96 05 - 28001 - MADRID  
 Entença, 218 Entr. 7 - Tel 93 439 24 18 Fax 93 419 25 34 - 08029 - BARCELONA

**Título:** CASADOMO  
**URL Primaria:** https://www.casadomo.com  
**Editor:** Grupo Tecma Red, S.L.  
**Domicilio:** Jorge Juan, 31 - 1º izq. ext  
**Ciudad:** 28001 MADRID  
**Teléfono:** 91 431 21 06  
**Fax:** 91 101 19 33  
**E-mail:**  
**Clasificación:** Noticias e Información  
**Sub-Clasificación:** Noticias de interés especial

**CASADOMO**.com  
 Todo sobre Edificios Inteligentes

### 1. Cifras totales y promedios (Nacional e Internacional)

MES - AÑO	NAVEGADORES UNICOS	VISITAS	PAGINAS
Mayo - 2019	20.012	25.483	34.396
<b>PROMEDIO DIARIO</b>	<b>771</b>	<b>822</b>	<b>1.110</b>
<b>PROMEDIO LUNES-VIERNES</b>	891	953	1.303
<b>PROMEDIO SABADO-DOMINGO</b>	426	445	554
<b>PAGINAS / VISITAS</b>	1,35		
<b>DURACION MEDIA VISITAS</b>	0:01:01		
<b>DURACION MEDIA PAGINAS</b>	0:02:53		

### 2. Secciones (Nacional e Internacional)

	PAGINAS	%
<b>HOME</b>	1.579	4.59 %
<b>RESTO</b>	32.817	95.41 %

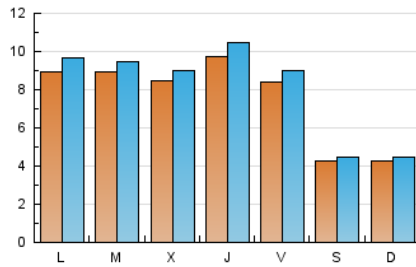
### 3. Por día del mes (Nacional e Internacional)

Día	N. únicos	Visitas	Páginas	Día	N. únicos	Visitas	Páginas	Día	N. únicos	Visitas	Páginas
1	435	455	596	11	438	456	593	21	888	960	1.329
2	756	793	1.008	12	441	457	566	22	958	1.027	1.364
3	748	795	1.055	13	971	1.046	1.461	23	1.163	1.257	1.648
4	391	407	496	14	995	1.046	1.350	24	868	931	1.236
5	415	437	568	15	878	929	1.165	25	417	434	582
6	824	898	1.329	16	819	898	1.158	26	418	441	530
7	813	860	1.251	17	846	905	1.283	27	969	1.028	1.404
8	947	1.018	1.312	18	460	488	573	28	880	927	1.337
9	1.097	1.181	1.620	19	428	440	526	29	1.019	1.078	1.530
10	824	873	1.184	20	817	900	1.343	30	1.040	1.121	1.629
								31	928	997	1.370

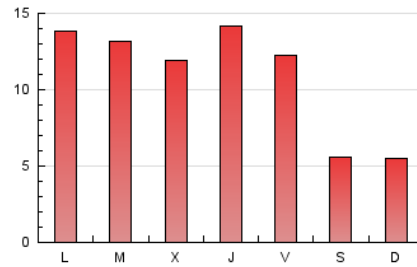
4. Gráficas (Nacional e Internacional)

4.1 Por día de la semana (promedio)

N. únicos / Visitas (x 100)



Páginas (x 100)



4.2 Por franja horaria (promedio)

Visitas (x 1000)

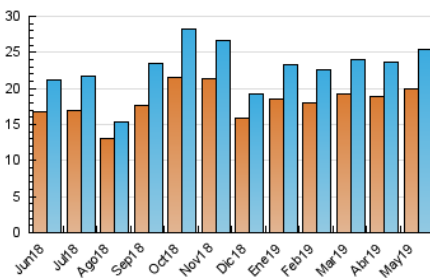


Páginas (x 1000)

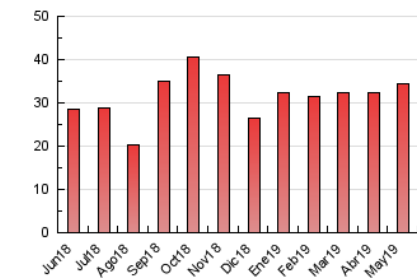


4.3 Por meses

N. únicos / Visitas (x 1000)



Páginas (x 1000)





## INFORMACION Y CONTROL DE PUBLICACIONES, S.A.

Velázquez, 46, 1º Drcha - Tel. 91 435 00 32 Fax 91 435 96 05 - 28001 - MADRID  
 Entença, 218 Entr. 7 - Tel 93 439 24 18 Fax 93 419 25 34 - 08029 - BARCELONA

### Anexo - Tráfico Nacional

**Título:** CASADOMO  
**URL Primaria:** https://www.casadomo.com  
**Editor:** Grupo Tecma Red, S.L.  
**Domicilio:** Jorge Juan, 31 - 1º izq. ext  
**Ciudad:** 28001 MADRID  
**Teléfono:** 91 431 21 06  
**Fax:** 91 101 19 33  
**E-mail:**  
**Clasificación:** Noticias e Información  
**Sub-Clasificación:** Noticias de interés especial

**CASADOMO**.com  
 Todo sobre Edificios Inteligentes

#### 1. Cifras totales y promedios (Nacional)

MES - AÑO	NAVEGADORES UNICOS	VISITAS	PAGINAS
Mayo - 2019	12.709	16.938	23.885
<b>PROMEDIO DIARIO</b>	<b>509</b>	<b>546</b>	<b>770</b>
<b>PROMEDIO LUNES-VIERNES</b>	<b>588</b>	<b>634</b>	<b>912</b>
<b>PROMEDIO SABADO-DOMINGO</b>	<b>282</b>	<b>295</b>	<b>365</b>
<b>PAGINAS / VISITAS</b>	<b>1,41</b>		
<b>DURACION MEDIA VISITAS</b>	<b>0:01:08</b>		
<b>DURACION MEDIA PAGINAS</b>	<b>0:02:44</b>		

#### 2. Secciones (Nacional)

	PAGINAS	%
<b>HOME</b>	1.128	4.72 %
<b>RESTO</b>	22.757	95.28 %

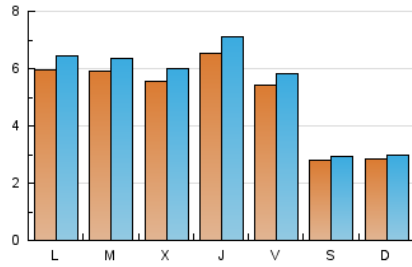
#### 3. Por día del mes (Nacional)

Día	N. únicos	Visitas	Páginas	Día	N. únicos	Visitas	Páginas	Día	N. únicos	Visitas	Páginas
1	295	311	423	11	294	306	411	21	583	641	922
2	483	510	665	12	287	301	365	22	611	662	933
3	531	564	762	13	675	730	1.082	23	814	886	1.231
4	240	250	303	14	648	683	908	24	551	596	820
5	268	286	359	15	593	636	797	25	281	291	382
6	536	588	945	16	547	602	821	26	284	303	351
7	553	595	943	17	541	585	852	27	646	685	1.014
8	613	667	915	18	304	324	380	28	577	615	949
9	758	825	1.189	19	294	302	367	29	674	713	1.055
10	550	590	835	20	519	574	907	30	670	730	1.141
								31	546	587	858

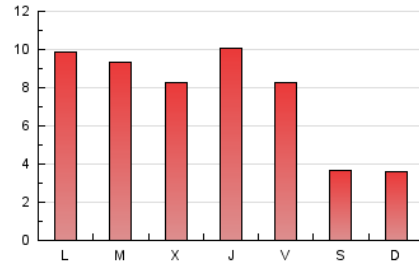
4. Gráficas (Nacional)

4.1 Por día de la semana (promedio)

N. únicos / Visitas (x 100)

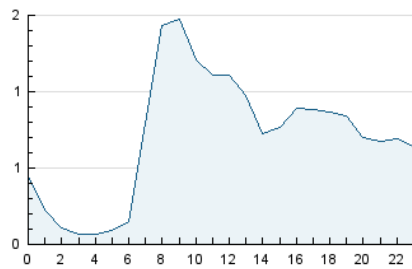


Páginas (x 100)

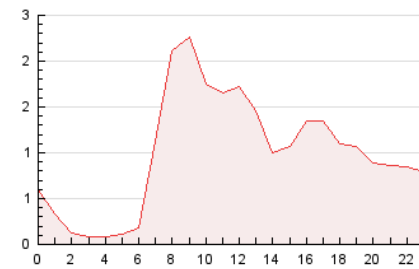


4.2 Por franja horaria (promedio)

Visitas (x 1000)

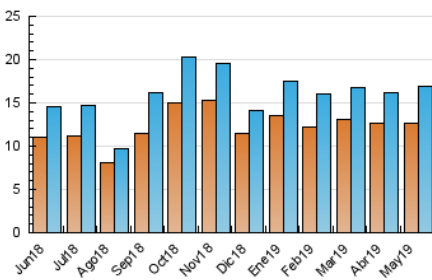


Páginas (x 1000)

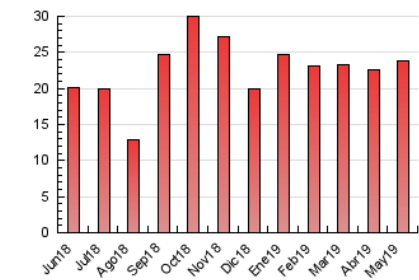


4.3 Por meses

N. únicos / Visitas (x 1000)



Páginas (x 1000)



## 5. Observaciones

Este Medio Electrónico de Comunicación ha sido medido por la herramienta Google Analytics de Google

## 6. Definiciones básicas (Para más información ver Normas Técnicas para el Control de los Medios Electrónicos de Comunicación)

### Página Vista:

Conjunto de ficheros enviado a un usuario como resultado de una petición del mismo recibida por el servidor. Cuando la página está formada por varios marcos (frames), el conjunto de los mismos tendrá, a efectos de cómputo, la consideración de una página unitaria.

### Visita:

Una secuencia ininterrumpida de páginas servidas a un usuario válido. Si dicho usuario no realiza peticiones de páginas en un periodo de tiempo (30 min) la siguiente petición constituirá el inicio de una nueva visita.

### Navegador Único:

Total de combinaciones únicas de una dirección IP y un identificador adicional. Los medios pueden utilizar cookies o el Identificador de Alta de registro.

### Duración Página Vista:

Tiempo acumulado en segundos de todas las páginas vistas (en visitas de dos o más páginas vistas), dividido por el número total de páginas vistas.

### Duración Visita:

Tiempo en segundos de todas las visitas de dos o más páginas vistas, dividido por el número total de visitas de dos o más páginas vistas.

### Tráfico nacional:

Audiencia/difusión correspondiente a España medida en base a los datos de las direcciones IP registradas por el sistema de medición.

## 7. Opinión

De OJDinteractiva, la división de INFORMACIÓN Y CONTROL DE PUBLICACIONES S.A.:

Hemos examinado la información facilitada por el editor del medio electrónico para el periodo que comprende la presente certificación.

Nuestro examen se ha realizado de acuerdo con las normas y procedimientos establecidos en las Normas Técnicas para el Control de los Medios Electrónicos de Comunicación.

En nuestra opinión, la presente acta presenta razonablemente la difusión/audiencia registrada por este medio electrónico.

### ADVERTENCIA:

El trabajo de OJDinteractiva, la división de INFORMACIÓN Y CONTROL DE PUBLICACIONES S.A (INTROL) se limita a la realización de pruebas para la revisión de los datos de recuento suministrados por el editor con la finalidad de expresar una opinión sobre la razonabilidad de dichos datos de acuerdo con las Normas Técnicas para el control de los MEC.

Por tanto, INTROL no acepta responsabilidad alguna por las inexactitudes o errores que puedan existir en los datos de recuento. Tampoco acepta ninguna responsabilidad por la falsedad en los datos de recuento recibidos del editor, ni por otros datos de medición que no están incluidos en el análisis.

Junio - 2019

OJDinteractiva