



## INFORMACION Y CONTROL DE PUBLICACIONES, S.A.

Velázquez, 46, 1º Drcha - Tel. 91 435 00 32 Fax 91 435 96 05 - 28001 - MADRID  
Av. Diagonal 497, 5a planta - Tel 93 439 24 18 Fax 93 419 25 34 - 08029 - BARCELONA

**Título:** CASADOMO  
**URL Primaria:** https://www.casadomo.com  
**Editor:** Grupo Tecma Red, S.L.  
**Domicilio:** Jorge Juan, 31 - 1º izq. ext  
**Ciudad:** 28001 MADRID  
**Teléfono:** 915 77 98 88  
**Fax:** 91 101 19 33  
**E-mail:**  
**Clasificación:** Noticias e Información  
**Sub-Clasificación:** Noticias de interés especial

**CASADOMO**.com  
Todo sobre Edificios Inteligentes

### 1. Cifras totales y promedios (Nacional e Internacional)

MES - AÑO	NAVEGADORES UNICOS	VISITAS	PAGINAS
Marzo - 2026	7.641	9.937	14.019
<b>PROMEDIO DIARIO</b>	<b>287</b>	<b>321</b>	<b>452</b>
<b>PROMEDIO LUNES-VIERNES</b>	341	386	561
<b>PROMEDIO SABADO-DOMINGO</b>	155	162	187
<b>PAGINAS / VISITAS</b>	1,41		
<b>DURACION MEDIA VISITAS</b>	0:02:54		
<b>TIEMPO INTERACCIÓN MEDIO</b>	0:00:44		

### 2. Secciones (Nacional e Internacional)

	PAGINAS	%
<b>HOME</b>	959	6.84 %
<b>RESTO</b>	13.060	93.16 %

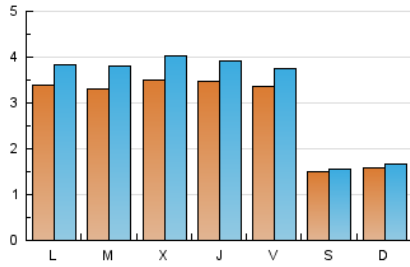
### 3. Por día del mes (Nacional e Internacional)

Día	N. únicos	Visitas	Páginas	Día	N. únicos	Visitas	Páginas	Día	N. únicos	Visitas	Páginas
<b>1</b>	192	202	241	<b>11</b>	402	459	645	<b>21</b>	165	170	200
<b>2</b>	347	383	542	<b>12</b>	398	451	593	<b>22</b>	168	175	197
<b>3</b>	290	342	483	<b>13</b>	336	371	564	<b>23</b>	386	442	636
<b>4</b>	346	393	633	<b>14</b>	167	174	179	<b>24</b>	377	430	603
<b>5</b>	297	334	504	<b>15</b>	150	159	171	<b>25</b>	335	380	615
<b>6</b>	322	369	562	<b>16</b>	357	399	504	<b>26</b>	381	420	547
<b>7</b>	141	147	172	<b>17</b>	391	446	650	<b>27</b>	285	313	469
<b>8</b>	146	161	224	<b>18</b>	320	374	603	<b>28</b>	130	132	145
<b>9</b>	332	375	482	<b>19</b>	317	359	504	<b>29</b>	133	140	157
<b>10</b>	341	391	585	<b>20</b>	396	445	625	<b>30</b>	280	319	523
								<b>31</b>	255	294	461

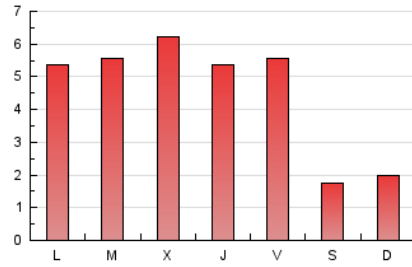
### 4. Gráficas (Nacional e Internacional)

#### 4.1 Por día de la semana (promedio)

N. únicos / Visitas (x 100)

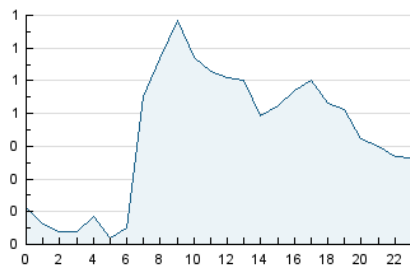


Páginas (x 100)

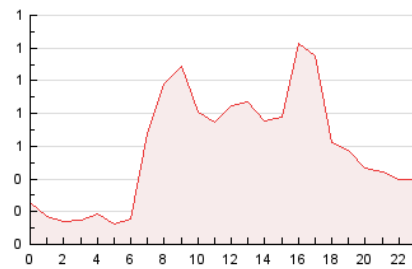


#### 4.2 Por franja horaria (promedio)

Visitas\_ (x 1000)

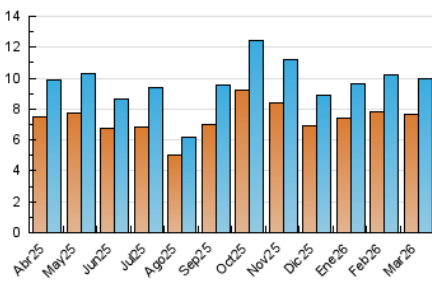


Páginas (x 1000)

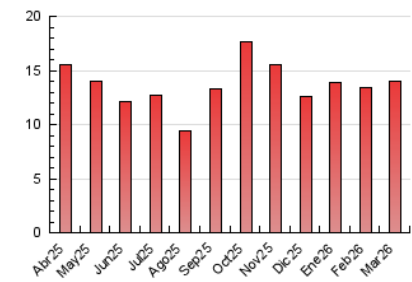


#### 4.3 Por meses

N. únicos / Visitas (x 1000)



Páginas (x 1000)





## INFORMACION Y CONTROL DE PUBLICACIONES, S.A.

Velázquez, 46, 1º Drcha - Tel. 91 435 00 32 Fax 91 435 96 05 - 28001 - MADRID  
Av. Diagonal 497, 5a planta - Tel 93 439 24 18 Fax 93 419 25 34 - 08029 - BARCELONA

### Anexo - Tráfico Nacional

**Título:** CASADOMO  
**URL Primaria:** https://www.casadomo.com  
**Editor:** Grupo Tecma Red, S.L.  
**Domicilio:** Jorge Juan, 31 - 1º izq. ext  
**Ciudad:** 28001 MADRID  
**Teléfono:** 915 77 98 88  
**Fax:** 91 101 19 33  
**E-mail:**  
**Clasificación:** Noticias e Información  
**Sub-Clasificación:** Noticias de interés especial

**CASADOMO**.com  
Todo sobre Edificios Inteligentes

#### 1. Cifras totales y promedios (Nacional)

MES - AÑO	NAVEGADORES UNICOS	VISITAS	PAGINAS
Marzo - 2026	5.120	7.175	10.823
<b>PROMEDIO DIARIO</b>	<b>200</b>	<b>229</b>	<b>349</b>
<b>PROMEDIO LUNES-VIERNES</b>	240	278	440
<b>PROMEDIO SABADO-DOMINGO</b>	103	108	127
<b>PAGINAS / VISITAS</b>	1,53		
<b>DURACION MEDIA VISITAS</b>	0:03:18		
<b>TIEMPO INTERACCIÓN MEDIO</b>	0:00:53		

#### 2. Secciones (Nacional)

	PAGINAS	%
<b>HOME</b>	878	8.11 %
<b>RESTO</b>	9.945	91.89 %

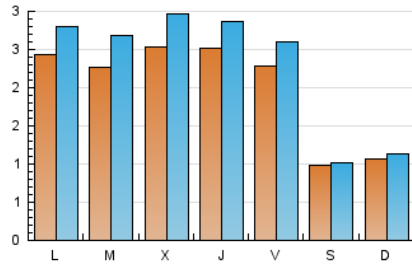
#### 3. Por día del mes (Nacional)

Día	N. únicos	Visitas	Páginas	Día	N. únicos	Visitas	Páginas	Día	N. únicos	Visitas	Páginas
<b>1</b>	116	122	159	<b>11</b>	300	348	516	<b>21</b>	107	110	136
<b>2</b>	255	286	445	<b>12</b>	302	342	478	<b>22</b>	117	121	128
<b>3</b>	210	253	386	<b>13</b>	219	249	439	<b>23</b>	291	342	531
<b>4</b>	255	293	520	<b>14</b>	111	116	119	<b>24</b>	248	291	430
<b>5</b>	210	242	385	<b>15</b>	97	104	114	<b>25</b>	225	263	486
<b>6</b>	228	265	419	<b>16</b>	256	283	384	<b>26</b>	254	288	409
<b>7</b>	88	91	107	<b>17</b>	269	318	489	<b>27</b>	207	231	386
<b>8</b>	104	112	161	<b>18</b>	232	281	502	<b>28</b>	88	89	101
<b>9</b>	234	269	377	<b>19</b>	236	272	408	<b>29</b>	103	108	120
<b>10</b>	210	251	439	<b>20</b>	256	296	438	<b>30</b>	183	220	415
								<b>31</b>	194	229	396

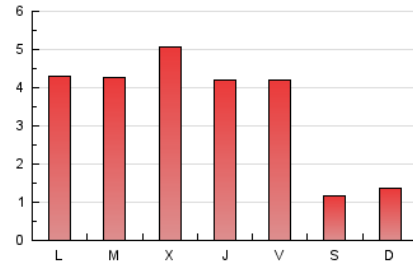
### 4. Gráficas (Nacional)

#### 4.1 Por día de la semana (promedio)

N. únicos / Visitas (x 100)

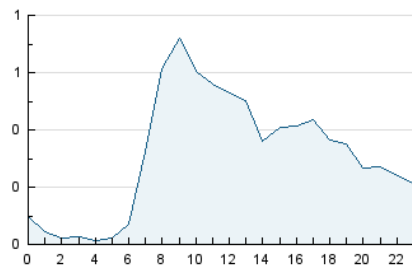


Páginas (x 100)

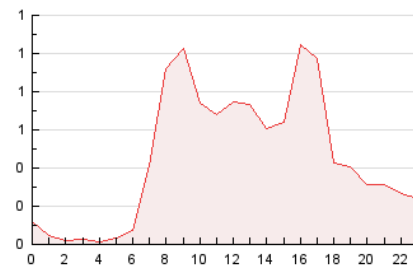


#### 4.2 Por franja horaria (promedio)

Visitas\_ (x 1000)

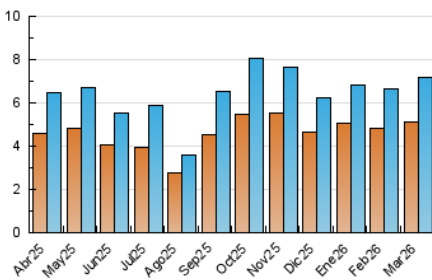


Páginas (x 1000)

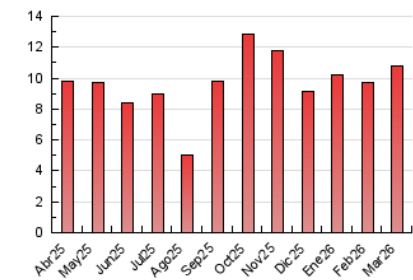


#### 4.3 Por meses

N. únicos / Visitas (x 1000)



Páginas (x 1000)



## 5. Observaciones

Este Medio Electrónico de Comunicación ha sido medido por la herramienta Google Analytics de Google (GA4).

## 6. Definiciones básicas (Para más información ver Normas Técnicas para el Control de los Medios Electrónicos de Comunicación)

### Página Vista:

Conjunto de ficheros enviado a un usuario como resultado de una petición del mismo recibida por el servidor. Cuando la página está formada por varios marcos (frames), el conjunto de los mismos tendrá, a efectos de cómputo, la consideración de una página unitaria.

### Visita:

Una secuencia ininterrumpida de páginas servidas a un usuario válido. Si dicho usuario no realiza peticiones de páginas en un periodo de tiempo (30 min) la siguiente petición constituirá el inicio de una nueva visita.

### Navegador Único:

Total de combinaciones únicas de una dirección IP y un identificador adicional. Los medios pueden utilizar cookies o el Identificador de Alta de registro.

### Duración Página Vista:

Tiempo acumulado en segundos de todas las páginas vistas (en visitas de dos o más páginas vistas), dividido por el número total de páginas vistas.

### Duración Visita:

Tiempo en segundos de todas las visitas de dos o más páginas vistas, dividido por el número total de visitas de dos o más páginas vistas.

### Tráfico nacional:

Audiencia/difusión correspondiente a España medida en base a los datos de las direcciones IP registradas por el sistema de medición.

## 7. Opinión

De OJDinteractiva, la división de INFORMACIÓN Y CONTROL DE PUBLICACIONES S.A.:

Hemos examinado la información facilitada por el editor del medio electrónico para el periodo que comprende la presente certificación.

Nuestro examen se ha realizado de acuerdo con las normas y procedimientos establecidos en las Normas Técnicas para el Control de los Medios Electrónicos de Comunicación.

En nuestra opinión, la presente acta presenta razonablemente la difusión/audiencia registrada por este medio electrónico.

### ADVERTENCIA:

El trabajo de OJDinteractiva, la división de INFORMACIÓN Y CONTROL DE PUBLICACIONES S.A (INTROL) se limita a la realización de pruebas para la revisión de los datos de recuento suministrados por el editor con la finalidad de expresar una opinión sobre la razonabilidad de dichos datos de acuerdo con las Normas Técnicas para el control de los MEC.

Por tanto, INTROL no acepta responsabilidad alguna por las inexactitudes o errores que puedan existir en los datos de recuento. Tampoco acepta ninguna responsabilidad por la falsedad en los datos de recuento recibidos del editor, ni por otros datos de medición que no están incluidos en el análisis.

Abril - 2026

OJDinteractiva