



INFORMACION Y CONTROL DE PUBLICACIONES, S.A.

Velázquez, 46, 1º Drcha - Tel. 91 435 00 32 Fax 91 435 96 05 - 28001 - MADRID
 Entença, 218 Entr. 7 - Tel 93 439 24 18 Fax 93 419 25 34 - 08029 - BARCELONA

Título: CASADOMO
URL Primaria: https://www.casadomo.com
Editor: Grupo Tecma Red, S.L.
Domicilio: Jorge Juan, 31 - 1º izq. ext
Ciudad: 28001 MADRID
Teléfono: 91 431 21 06
Fax: 91 101 19 33
E-mail:
Clasificación: Noticias e Información
Sub-Clasificación: Noticias de interés especial

CASADOMO.com
 Todo sobre Edificios Inteligentes

1. Cifras totales y promedios (Nacional e Internacional)

MES - AÑO	NAVEGADORES UNICOS	VISITAS	PAGINAS
Febrero - 2017	16.766	22.585	33.923
PROMEDIO DIARIO	753	807	1.212
PROMEDIO LUNES-VIERNES	905	973	1.479
PROMEDIO SABADO-DOMINGO	374	391	543
PAGINAS / VISITAS	1,50		
DURACION MEDIA VISITAS	0:01:10		
DURACION MEDIA PAGINAS	0:02:18		

2. Secciones (Nacional e Internacional)

	PAGINAS	%
HOME	1.935	5.70 %
RESTO	31.988	94.30 %

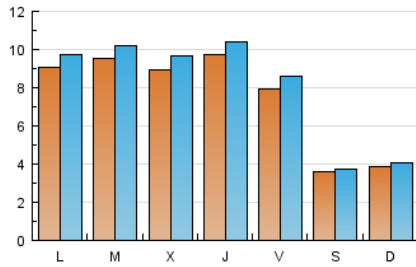
3. Por día del mes (Nacional e Internacional)

Día	N. únicos	Visitas	Páginas	Día	N. únicos	Visitas	Páginas	Día	N. únicos	Visitas	Páginas
1	815	879	1.294	11	352	365	519	21	1.208	1.289	1.905
2	786	840	1.170	12	396	423	577	22	910	985	1.683
3	755	817	1.303	13	890	958	1.327	23	851	915	1.339
4	392	408	543	14	1.018	1.094	1.690	24	820	890	1.487
5	396	412	560	15	899	976	1.448	25	346	376	528
6	712	780	1.228	16	974	1.053	1.593	26	386	400	585
7	766	818	1.182	17	765	826	1.286	27	931	987	1.571
8	958	1.033	1.579	18	342	352	481	28	825	887	1.451
9	1.286	1.357	1.916	19	381	395	549				
10	840	901	1.357	20	1.085	1.169	1.772				

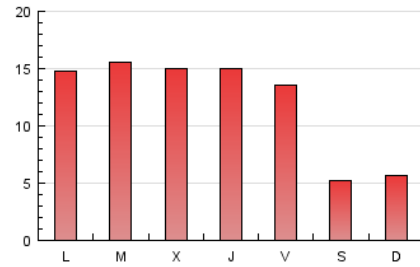
4. Gráficas (Nacional e Internacional)

4.1 Por día de la semana (promedio)

N. únicos / Visitas (x 100)



Páginas (x 100)

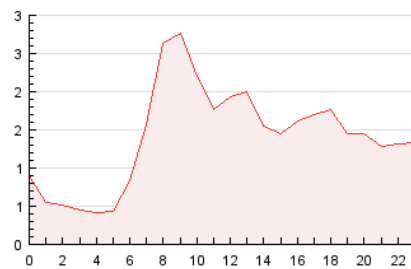


4.2 Por franja horaria (promedio)

Visitas (x 1000)

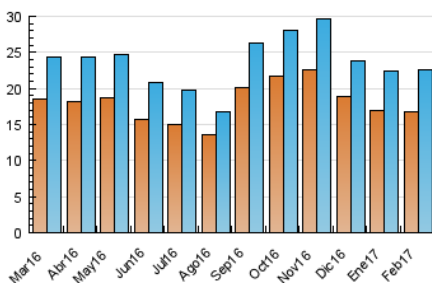


Páginas (x 1000)

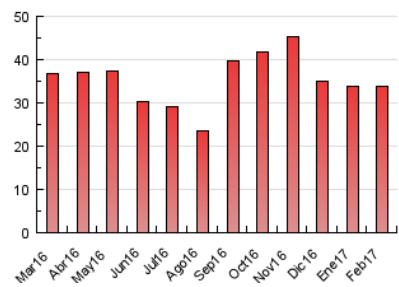


4.3 Por meses

N. únicos / Visitas (x 1000)



Páginas (x 1000)





INFORMACION Y CONTROL DE PUBLICACIONES, S.A.

Velázquez, 46, 1º Drcha - Tel. 91 435 00 32 Fax 91 435 96 05 - 28001 - MADRID
 Entença, 218 Entr. 7 - Tel 93 439 24 18 Fax 93 419 25 34 - 08029 - BARCELONA

Anexo - Tráfico Nacional

Título: CASADOMO
URL Primaria: https://www.casadomo.com
Editor: Grupo Tecma Red, S.L.
Domicilio: Jorge Juan, 31 - 1º izq. ext
Ciudad: 28001 MADRID
Teléfono: 91 431 21 06
Fax: 91 101 19 33
E-mail:
Clasificación: Noticias e Información
Sub-Clasificación: Noticias de interés especial

CASADOMO.com
 Todo sobre Edificios Inteligentes

1. Cifras totales y promedios (Nacional)

MES - AÑO	NAVEGADORES UNICOS	VISITAS	PAGINAS
Febrero - 2017	11.037	15.722	23.800
PROMEDIO DIARIO	521	562	850
PROMEDIO LUNES-VIERNES	635	687	1.053
PROMEDIO SABADO-DOMINGO	236	248	344
PAGINAS / VISITAS	1,51		
DURACION MEDIA VISITAS	0:01:10		
DURACION MEDIA PAGINAS	0:02:16		

2. Secciones (Nacional)

	PAGINAS	%
HOME	1.366	5.74 %
RESTO	22.434	94.26 %

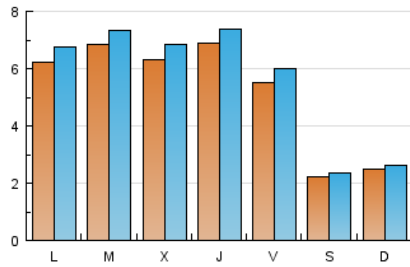
3. Por día del mes (Nacional)

Día	N. únicos	Visitas	Páginas	Día	N. únicos	Visitas	Páginas	Día	N. únicos	Visitas	Páginas
1	586	632	935	11	220	230	302	21	895	953	1.407
2	593	638	912	12	258	277	408	22	617	674	1.178
3	522	573	853	13	581	637	881	23	595	645	965
4	235	247	335	14	729	783	1.194	24	565	615	1.041
5	260	269	387	15	643	692	1.034	25	206	228	311
6	522	581	939	16	684	742	1.139	26	225	237	325
7	549	589	871	17	511	553	828	27	595	638	1.007
8	684	745	1.173	18	224	232	325	28	563	609	1.031
9	879	929	1.329	19	260	267	355				
10	607	660	1.004	20	786	847	1.331				

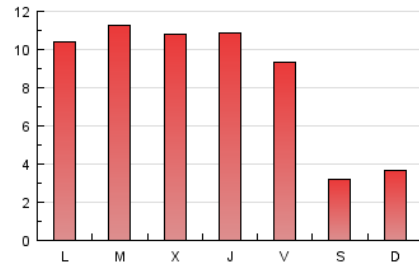
4. Gráficas (Nacional)

4.1 Por día de la semana (promedio)

N. únicos / Visitas (x 100)

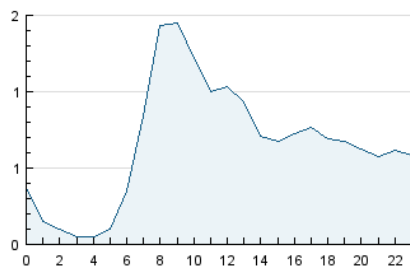


Páginas (x 100)

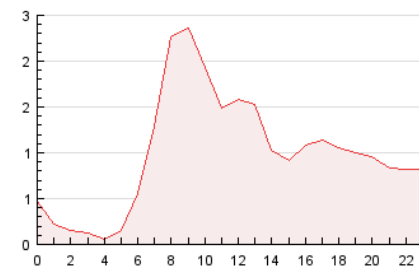


4.2 Por franja horaria (promedio)

Visitas (x 1000)

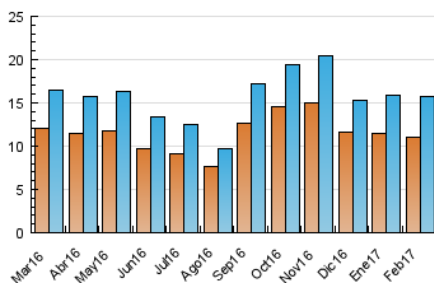


Páginas (x 1000)

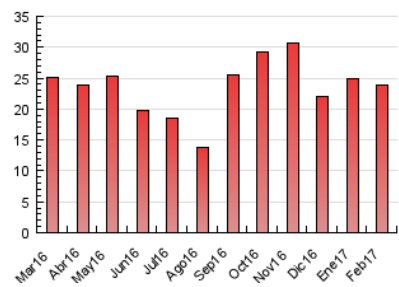


4.3 Por meses

N. únicos / Visitas (x 1000)



Páginas (x 1000)



5. Observaciones

Este Medio Electrónico de Comunicación ha sido medido por la herramienta Google Analytics de Google

6. Definiciones básicas (Para más información ver Normas Técnicas para el Control de los Medios Electrónicos de Comunicación)

Página Vista:

Conjunto de ficheros enviado a un usuario como resultado de una petición del mismo recibida por el servidor. Cuando la página está formada por varios marcos (frames), el conjunto de los mismos tendrá, a efectos de cómputo, la consideración de una página unitaria.

Visita:

Una secuencia ininterrumpida de páginas servidas a un usuario válido. Si dicho usuario no realiza peticiones de páginas en un periodo de tiempo (30 min) la siguiente petición constituirá el inicio de una nueva visita.

Navegador Único:

Total de combinaciones únicas de una dirección IP y un identificador adicional. Los medios pueden utilizar cookies o el Identificador de Alta de registro.

Duración Página Vista:

Tiempo acumulado en segundos de todas las páginas vistas (en visitas de dos o más páginas vistas), dividido por el número total de páginas vistas.

Duración Visita:

Tiempo en segundos de todas las visitas de dos o más páginas vistas, dividido por el número total de visitas de dos o más páginas vistas.

Tráfico nacional:

Audiencia/difusión correspondiente a España medida en base a los datos de las direcciones IP registradas por el sistema de medición.

7. Opinión

De OJDinteractiva, la división de INFORMACIÓN Y CONTROL DE PUBLICACIONES S.A.:

Hemos examinado la información facilitada por el editor del medio electrónico para el periodo que comprende la presente certificación.

Nuestro examen se ha realizado de acuerdo con las normas y procedimientos establecidos en las Normas Técnicas para el Control de los Medios Electrónicos de Comunicación.

En nuestra opinión, la presente acta presenta razonablemente la difusión/audiencia registrada por este medio electrónico.

ADVERTENCIA:

El trabajo de OJDinteractiva, la división de INFORMACIÓN Y CONTROL DE PUBLICACIONES S.A (INTROL) se limita a la realización de pruebas para la revisión de los datos de recuento suministrados por el editor con la finalidad de expresar una opinión sobre la razonabilidad de dichos datos de acuerdo con las Normas Técnicas para el control de los MEC.

Por tanto, INTROL no acepta responsabilidad alguna por las inexactitudes o errores que puedan existir en los datos de recuento. Tampoco acepta ninguna responsabilidad por la falsedad en los datos de recuento recibidos del editor, ni por otros datos de medición que no están incluidos en el análisis.

Marzo - 2017

OJDinteractiva