



## INFORMACION Y CONTROL DE PUBLICACIONES, S.A.

Velázquez, 46, 1º Drcha - Tel. 91 435 00 32 Fax 91 435 96 05 - 28001 - MADRID  
Av. Diagonal 497, 5a planta - Tel 93 439 24 18 Fax 93 419 25 34 - 08029 - BARCELONA

**Título:** CASADOMO  
**URL Primaria:** https://www.casadomo.com  
**Editor:** Grupo Tecma Red, S.L.  
**Domicilio:** Jorge Juan, 31 - 1º izq. ext  
**Ciudad:** 28001 MADRID  
**Teléfono:** 915 77 98 88  
**Fax:** 91 101 19 33  
**E-mail:**  
**Clasificación:** Noticias e Información  
**Sub-Clasificación:** Noticias de interés especial

**CASADOMO**.com  
Todo sobre Edificios Inteligentes

### 1. Cifras totales y promedios (Nacional e Internacional)

MES - AÑO	NAVEGADORES UNICOS	VISITAS	PAGINAS
Enero - 2026	7.429	9.612	13.867
<b>PROMEDIO DIARIO</b>	<b>278</b>	<b>312</b>	<b>447</b>
<b>PROMEDIO LUNES-VIERNES</b>	323	367	544
<b>PROMEDIO SABADO-DOMINGO</b>	166	176	212
<b>PAGINAS / VISITAS</b>	1,43		
<b>DURACION MEDIA VISITAS</b>	0:04:21		
<b>TIEMPO INTERACCIÓN MEDIO</b>	0:00:43		

### 2. Secciones (Nacional e Internacional)

	PAGINAS	%
<b>HOME</b>	986	7.11 %
<b>RESTO</b>	12.881	92.89 %

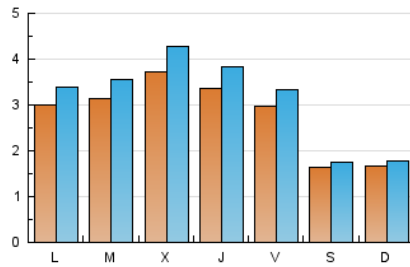
### 3. Por día del mes (Nacional e Internacional)

Día	N. únicos	Visitas	Páginas	Día	N. únicos	Visitas	Páginas	Día	N. únicos	Visitas	Páginas
<b>1</b>	95	96	123	<b>11</b>	159	169	240	<b>21</b>	361	416	607
<b>2</b>	119	126	130	<b>12</b>	357	411	663	<b>22</b>	405	468	787
<b>3</b>	113	119	156	<b>13</b>	381	448	607	<b>23</b>	332	364	658
<b>4</b>	163	173	195	<b>14</b>	393	453	683	<b>24</b>	229	237	278
<b>5</b>	137	153	218	<b>15</b>	396	443	628	<b>25</b>	191	209	278
<b>6</b>	144	157	173	<b>16</b>	383	435	583	<b>26</b>	353	408	573
<b>7</b>	314	355	574	<b>17</b>	158	171	198	<b>27</b>	349	389	570
<b>8</b>	361	429	622	<b>18</b>	160	164	204	<b>28</b>	417	492	762
<b>9</b>	312	341	470	<b>19</b>	350	389	552	<b>29</b>	428	485	712
<b>10</b>	169	178	190	<b>20</b>	383	431	735	<b>30</b>	346	394	533
								<b>31</b>	151	163	165

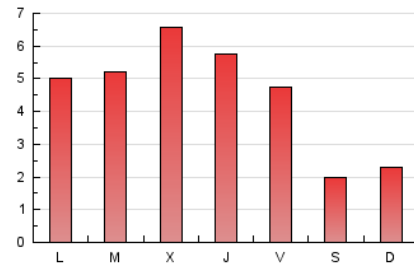
#### 4. Gráficas (Nacional e Internacional)

##### 4.1 Por día de la semana (promedio)

N. únicos / Visitas (x 100)

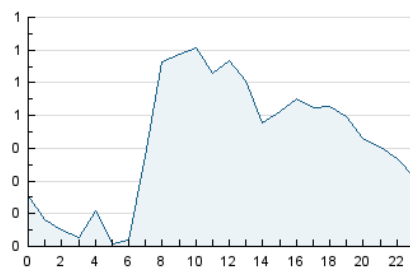


Páginas (x 100)

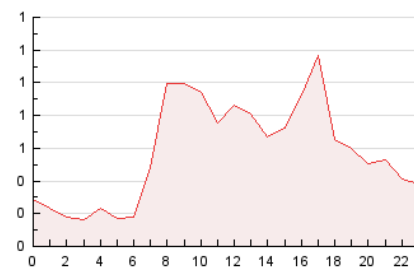


##### 4.2 Por franja horaria (promedio)

Visitas\_ (x 1000)

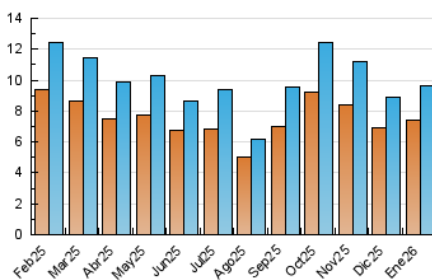


Páginas (x 1000)

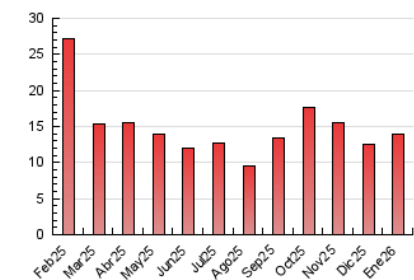


##### 4.3 Por meses

N. únicos / Visitas (x 1000)



Páginas (x 1000)





## INFORMACION Y CONTROL DE PUBLICACIONES, S.A.

Velázquez, 46, 1ª Drcha - Tel. 91 435 00 32 Fax 91 435 96 05 - 28001 - MADRID  
Av. Diagonal 497, 5a planta - Tel 93 439 24 18 Fax 93 419 25 34 - 08029 - BARCELONA

### Anexo - Tráfico Nacional

**Título:** CASADOMO  
**URL Primaria:** https://www.casadomo.com  
**Editor:** Grupo Tecma Red, S.L.  
**Domicilio:** Jorge Juan, 31 - 1º izq. ext  
**Ciudad:** 28001 MADRID  
**Teléfono:** 915 77 98 88  
**Fax:** 91 101 19 33  
**E-mail:**  
**Clasificación:** Noticias e Información  
**Sub-Clasificación:** Noticias de interés especial

**CASADOMO**.com  
Todo sobre Edificios Inteligentes

#### 1. Cifras totales y promedios (Nacional)

MES - AÑO	NAVEGADORES UNICOS	VISITAS	PAGINAS
Enero - 2026	5.085	6.823	10.184
<b>PROMEDIO DIARIO</b>	<b>195</b>	<b>223</b>	<b>329</b>
<b>PROMEDIO LUNES-VIERNES</b>	<b>228</b>	<b>263</b>	<b>404</b>
<b>PROMEDIO SABADO-DOMINGO</b>	<b>116</b>	<b>123</b>	<b>144</b>
<b>PAGINAS / VISITAS</b>	<b>1,48</b>		
<b>DURACION MEDIA VISITAS</b>	<b>0:05:02</b>		
<b>TIEMPO INTERACCIÓN MEDIO</b>	<b>0:00:49</b>		

#### 2. Secciones (Nacional)

	PAGINAS	%
<b>HOME</b>	632	6.21 %
<b>RESTO</b>	9.552	93.79 %

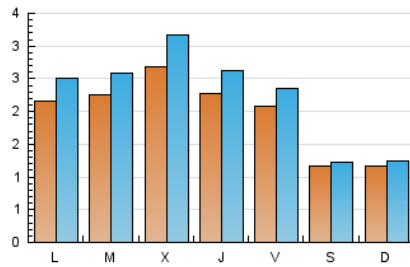
#### 3. Por día del mes (Nacional)

Día	N. únicos	Visitas	Páginas	Día	N. únicos	Visitas	Páginas	Día	N. únicos	Visitas	Páginas
<b>1</b>	68	69	80	<b>11</b>	114	124	178	<b>21</b>	268	316	482
<b>2</b>	81	85	87	<b>12</b>	263	309	515	<b>22</b>	280	328	585
<b>3</b>	86	90	109	<b>13</b>	278	336	465	<b>23</b>	228	251	502
<b>4</b>	113	119	130	<b>14</b>	281	330	474	<b>24</b>	175	183	204
<b>5</b>	83	98	146	<b>15</b>	278	312	460	<b>25</b>	136	150	179
<b>6</b>	70	74	80	<b>16</b>	280	324	438	<b>26</b>	266	314	471
<b>7</b>	231	267	468	<b>17</b>	105	114	134	<b>27</b>	256	290	453
<b>8</b>	254	307	481	<b>18</b>	104	107	127	<b>28</b>	297	355	574
<b>9</b>	224	248	370	<b>19</b>	250	277	422	<b>29</b>	256	298	430
<b>10</b>	114	117	127	<b>20</b>	294	335	535	<b>30</b>	227	267	373
								<b>31</b>	98	105	105

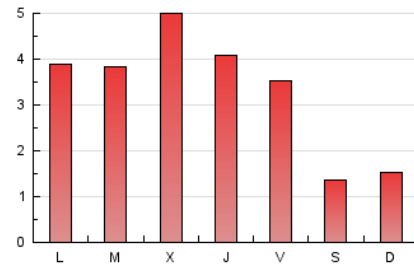
#### 4. Gráficas (Nacional)

##### 4.1 Por día de la semana (promedio)

N. únicos / Visitas (x 100)

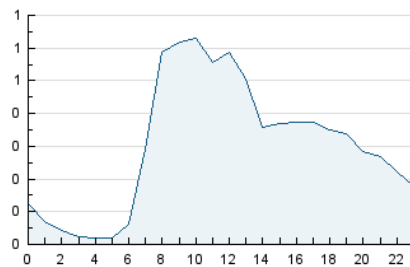


Páginas (x 100)

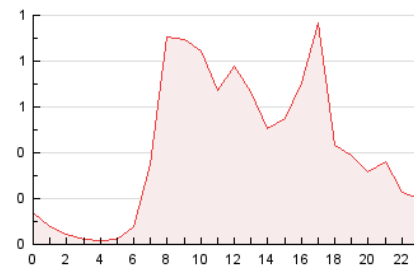


##### 4.2 Por franja horaria (promedio)

Visitas\_ (x 1000)

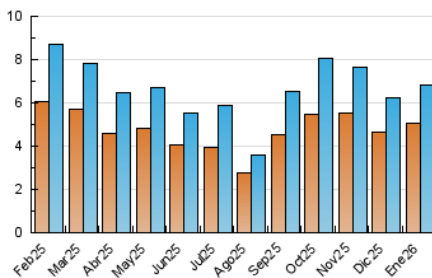


Páginas (x 1000)

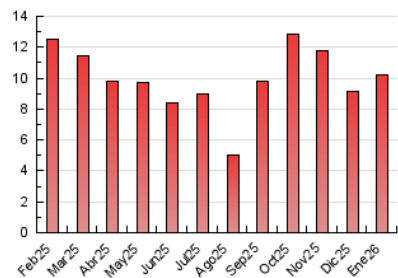


##### 4.3 Por meses

N. únicos / Visitas (x 1000)



Páginas (x 1000)



## 5. Observaciones

Este Medio Electrónico de Comunicación ha sido medido por la herramienta Google Analytics de Google (GA4).

## 6. Definiciones básicas (Para más información ver Normas Técnicas para el Control de los Medios Electrónicos de Comunicación)

### Página Vista:

Conjunto de ficheros enviado a un usuario como resultado de una petición del mismo recibida por el servidor. Cuando la página está formada por varios marcos (frames), el conjunto de los mismos tendrá, a efectos de cómputo, la consideración de una página unitaria.

### Visita:

Una secuencia ininterrumpida de páginas servidas a un usuario válido. Si dicho usuario no realiza peticiones de páginas en un periodo de tiempo (30 min) la siguiente petición constituirá el inicio de una nueva visita.

### Navegador Único:

Total de combinaciones únicas de una dirección IP y un identificador adicional. Los medios pueden utilizar cookies o el Identificador de Alta de registro.

### Duración Página Vista:

Tiempo acumulado en segundos de todas las páginas vistas (en visitas de dos o más páginas vistas), dividido por el número total de páginas vistas.

### Duración Visita:

Tiempo en segundos de todas las visitas de dos o más páginas vistas, dividido por el número total de visitas de dos o más páginas vistas.

### Tráfico nacional:

Audiencia/difusión correspondiente a España medida en base a los datos de las direcciones IP registradas por el sistema de medición.

## 7. Opinión

De OJDinteractiva, la división de INFORMACIÓN Y CONTROL DE PUBLICACIONES S.A.:

Hemos examinado la información facilitada por el editor del medio electrónico para el periodo que comprende la presente certificación.

Nuestro examen se ha realizado de acuerdo con las normas y procedimientos establecidos en las Normas Técnicas para el Control de los Medios Electrónicos de Comunicación.

En nuestra opinión, la presente acta presenta razonablemente la difusión/audiencia registrada por este medio electrónico.

### ADVERTENCIA:

El trabajo de OJDinteractiva, la división de INFORMACIÓN Y CONTROL DE PUBLICACIONES S.A (INTROL) se limita a la realización de pruebas para la revisión de los datos de recuento suministrados por el editor con la finalidad de expresar una opinión sobre la razonabilidad de dichos datos de acuerdo con las Normas Técnicas para el control de los MEC.

Por tanto, INTROL no acepta responsabilidad alguna por las inexactitudes o errores que puedan existir en los datos de recuento. Tampoco acepta ninguna responsabilidad por la falsedad en los datos de recuento recibidos del editor, ni por otros datos de medición que no están incluidos en el análisis.

Febrero - 2026

OJDinteractiva