



## INFORMACION Y CONTROL DE PUBLICACIONES, S.A.

Velázquez, 46, 1º Drcha - Tel. 91 435 00 32 Fax 91 435 96 05 - 28001 - MADRID  
 Entença, 218 Entr. 7 - Tel 93 439 24 18 Fax 93 419 25 34 - 08029 - BARCELONA

**Título:** CASADOMO  
**URL Primaria:** https://www.casadomo.com  
**Editor:** Grupo Tecma Red, S.L.  
**Domicilio:** Jorge Juan, 31 - 1º izq. ext  
**Ciudad:** 28001 MADRID  
**Teléfono:** 91 431 21 06  
**Fax:** 91 101 19 33  
**E-mail:**  
**Clasificación:** Noticias e Información  
**Sub-Clasificación:** Noticias de interés especial

**CASADOMO**.com  
 Todo sobre Edificios Inteligentes

### 1. Cifras totales y promedios (Nacional e Internacional)

MES - AÑO	NAVEGADORES UNICOS	VISITAS	PAGINAS
Enero - 2019	18.481	23.319	32.280
<b>PROMEDIO DIARIO</b>	<b>707</b>	<b>752</b>	<b>1.041</b>
<b>PROMEDIO LUNES-VIERNES</b>	802	855	1.190
<b>PROMEDIO SABADO-DOMINGO</b>	433	457	614
<b>PAGINAS / VISITAS</b>	1,38		
<b>DURACION MEDIA VISITAS</b>	0:01:02		
<b>DURACION MEDIA PAGINAS</b>	0:02:42		

### 2. Secciones (Nacional e Internacional)

	PAGINAS	%
<b>HOME</b>	1.625	5.03 %
<b>RESTO</b>	30.655	94.97 %

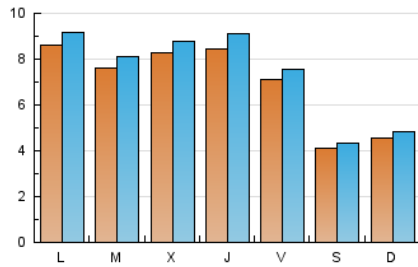
### 3. Por día del mes (Nacional e Internacional)

Día	N. únicos	Visitas	Páginas	Día	N. únicos	Visitas	Páginas	Día	N. únicos	Visitas	Páginas
1	281	291	348	11	826	864	1.221	21	1.017	1.092	1.504
2	478	501	681	12	472	497	643	22	914	984	1.373
3	502	533	674	13	502	536	739	23	910	968	1.379
4	432	465	675	14	1.017	1.092	1.505	24	961	1.024	1.447
5	324	345	468	15	941	993	1.390	25	826	890	1.188
6	421	449	551	16	931	994	1.413	26	416	439	599
7	552	563	677	17	829	899	1.233	27	463	492	761
8	845	900	1.352	18	766	803	1.134	28	864	917	1.239
9	912	970	1.410	19	427	446	565	29	827	875	1.247
10	875	944	1.310	20	435	450	587	30	897	960	1.348
								31	1.054	1.143	1.619

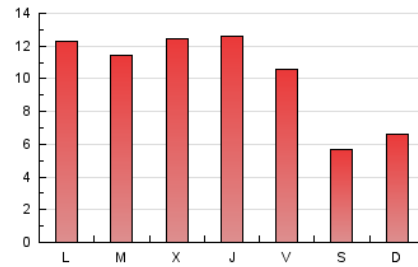
4. Gráficas (Nacional e Internacional)

4.1 Por día de la semana (promedio)

N. únicos / Visitas (x 100)



Páginas (x 100)

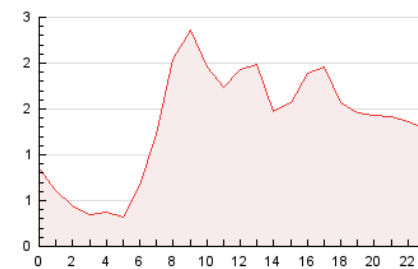


4.2 Por franja horaria (promedio)

Visitas (x 1000)

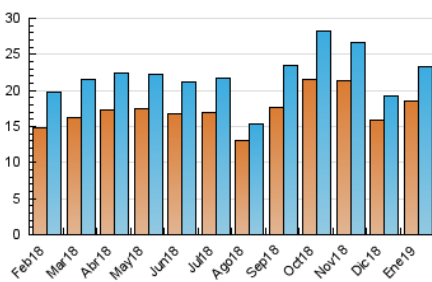


Páginas (x 1000)

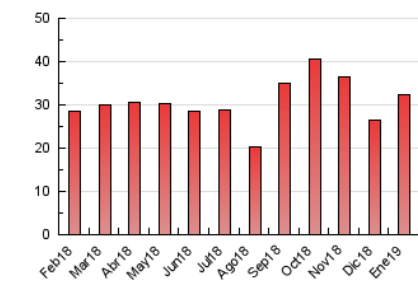


4.3 Por meses

N. únicos / Visitas (x 1000)



Páginas (x 1000)





## INFORMACION Y CONTROL DE PUBLICACIONES, S.A.

Velázquez, 46, 1º Drcha - Tel. 91 435 00 32 Fax 91 435 96 05 - 28001 - MADRID  
 Entença, 218 Entr. 7 - Tel 93 439 24 18 Fax 93 419 25 34 - 08029 - BARCELONA

### Anexo - Tráfico Nacional

**Título:** CASADOMO  
**URL Primaria:** https://www.casadomo.com  
**Editor:** Grupo Tecma Red, S.L.  
**Domicilio:** Jorge Juan, 31 - 1º izq. ext  
**Ciudad:** 28001 MADRID  
**Teléfono:** 91 431 21 06  
**Fax:** 91 101 19 33  
**E-mail:**  
**Clasificación:** Noticias e Información  
**Sub-Clasificación:** Noticias de interés especial

**CASADOMO**.com  
 Todo sobre Edificios Inteligentes

#### 1. Cifras totales y promedios (Nacional)

MES - AÑO	NAVEGADORES UNICOS	VISITAS	PAGINAS
Enero - 2019	13.496	17.458	24.645
<b>PROMEDIO DIARIO</b>	<b>527</b>	<b>563</b>	<b>795</b>
<b>PROMEDIO LUNES-VIERNES</b>	<b>596</b>	<b>637</b>	<b>909</b>
<b>PROMEDIO SABADO-DOMINGO</b>	<b>332</b>	<b>350</b>	<b>468</b>
<b>PAGINAS / VISITAS</b>	<b>1,41</b>		
<b>DURACION MEDIA VISITAS</b>	<b>0:01:07</b>		
<b>DURACION MEDIA PAGINAS</b>	<b>0:02:43</b>		

#### 2. Secciones (Nacional)

	PAGINAS	%
<b>HOME</b>	1.114	4.52 %
<b>RESTO</b>	23.531	95.48 %

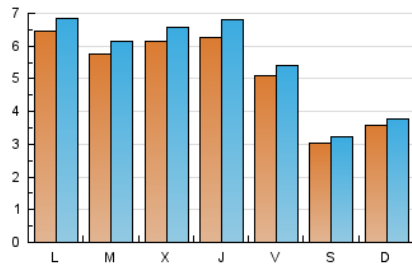
#### 3. Por día del mes (Nacional)

Día	N. únicos	Visitas	Páginas	Día	N. únicos	Visitas	Páginas	Día	N. únicos	Visitas	Páginas
1	239	248	285	11	615	643	953	21	756	811	1.147
2	359	377	511	12	371	390	497	22	687	747	1.040
3	411	435	559	13	399	424	587	23	687	735	1.072
4	320	345	529	14	764	821	1.131	24	710	759	1.100
5	243	259	337	15	697	739	1.066	25	556	597	814
6	322	345	410	16	663	716	1.053	26	286	303	430
7	407	415	502	17	607	662	958	27	356	374	553
8	639	691	1.073	18	548	576	829	28	648	691	951
9	702	754	1.141	19	321	333	433	29	617	656	948
10	644	704	1.002	20	357	368	494	30	652	704	1.013
								31	769	836	1.227

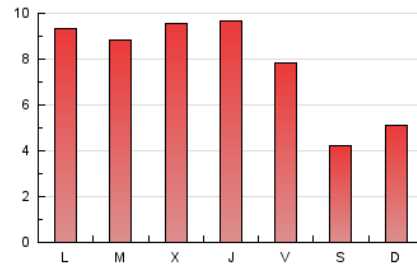
4. Gráficas (Nacional)

4.1 Por día de la semana (promedio)

N. únicos / Visitas (x 100)

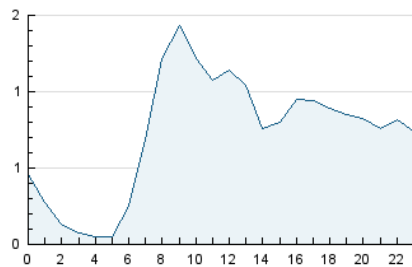


Páginas (x 100)

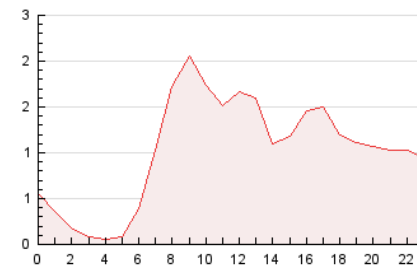


4.2 Por franja horaria (promedio)

Visitas (x 1000)

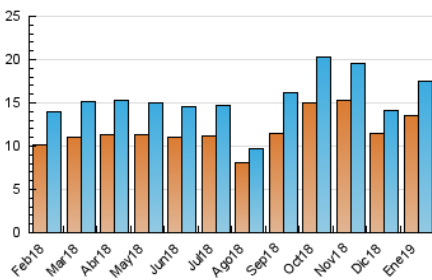


Páginas (x 1000)

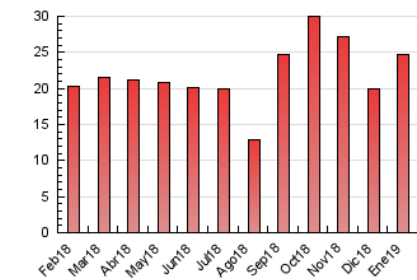


4.3 Por meses

N. únicos / Visitas (x 1000)



Páginas (x 1000)



## 5. Observaciones

Este Medio Electrónico de Comunicación ha sido medido por la herramienta Google Analytics de Google

## 6. Definiciones básicas (Para más información ver Normas Técnicas para el Control de los Medios Electrónicos de Comunicación)

### Página Vista:

Conjunto de ficheros enviado a un usuario como resultado de una petición del mismo recibida por el servidor. Cuando la página está formada por varios marcos (frames), el conjunto de los mismos tendrá, a efectos de cómputo, la consideración de una página unitaria.

### Visita:

Una secuencia ininterrumpida de páginas servidas a un usuario válido. Si dicho usuario no realiza peticiones de páginas en un periodo de tiempo (30 min) la siguiente petición constituirá el inicio de una nueva visita.

### Navegador Único:

Total de combinaciones únicas de una dirección IP y un identificador adicional. Los medios pueden utilizar cookies o el Identificador de Alta de registro.

### Duración Página Vista:

Tiempo acumulado en segundos de todas las páginas vistas (en visitas de dos o más páginas vistas), dividido por el número total de páginas vistas.

### Duración Visita:

Tiempo en segundos de todas las visitas de dos o más páginas vistas, dividido por el número total de visitas de dos o más páginas vistas.

### Tráfico nacional:

Audiencia/difusión correspondiente a España medida en base a los datos de las direcciones IP registradas por el sistema de medición.

## 7. Opinión

De OJDinteractiva, la división de INFORMACIÓN Y CONTROL DE PUBLICACIONES S.A.:

Hemos examinado la información facilitada por el editor del medio electrónico para el periodo que comprende la presente certificación.

Nuestro examen se ha realizado de acuerdo con las normas y procedimientos establecidos en las Normas Técnicas para el Control de los Medios Electrónicos de Comunicación.

En nuestra opinión, la presente acta presenta razonablemente la difusión/audiencia registrada por este medio electrónico.

### ADVERTENCIA:

El trabajo de OJDinteractiva, la división de INFORMACIÓN Y CONTROL DE PUBLICACIONES S.A (INTROL) se limita a la realización de pruebas para la revisión de los datos de recuento suministrados por el editor con la finalidad de expresar una opinión sobre la razonabilidad de dichos datos de acuerdo con las Normas Técnicas para el control de los MEC.

Por tanto, INTROL no acepta responsabilidad alguna por las inexactitudes o errores que puedan existir en los datos de recuento. Tampoco acepta ninguna responsabilidad por la falsedad en los datos de recuento recibidos del editor, ni por otros datos de medición que no están incluidos en el análisis.

Febrero - 2019

OJDinteractiva