



INFORMACION Y CONTROL DE PUBLICACIONES, S.A.

Velázquez, 46, 1º Drcha - Tel. 91 435 00 32 Fax 91 435 96 05 - 28001 - MADRID
 Entença, 218 Entr. 7 - Tel 93 439 24 18 Fax 93 419 25 34 - 08029 - BARCELONA

Título: DIARIODETRANSPORTE.COM
URL Primaria: http://diariodetransporte.com
Editor: Ediciones Hifra, S.L.
Domicilio: La Navarra, Nº 2
Ciudad: 24237 TORAL DE LOS GUZMANES
Teléfono: 987760510
Fax:
E-mail:
Clasificación: Noticias e Información
Sub-Clasificación: Noticias de interés especial

Diario de Transporte

1. Cifras totales y promedios (Nacional e Internacional)

MES - AÑO	NAVEGADORES UNICOS	VISITAS	PAGINAS
Octubre - 2020	896.938	1.651.379	2.056.061
PROMEDIO DIARIO	47.476	53.270	66.325
PROMEDIO LUNES-VIERNES	45.180	50.909	63.377
PROMEDIO SABADO-DOMINGO	53.089	59.042	73.530
PAGINAS / VISITAS	1,25		
DURACION MEDIA VISITAS	0:00:40		
DURACION MEDIA PAGINAS	0:02:44		

2. Secciones (Nacional e Internacional)

	PAGINAS	%
HOME	25.906	1.26 %
RESTO	2.030.155	98.74 %

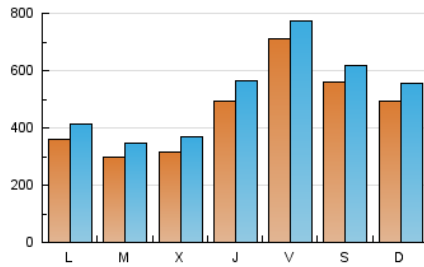
3. Por día del mes (Nacional e Internacional)

Día	N. únicos	Visitas	Páginas	Día	N. únicos	Visitas	Páginas	Día	N. únicos	Visitas	Páginas
1	38.169	42.774	54.026	11	23.707	27.683	35.631	21	25.950	30.257	39.043
2	73.288	77.986	98.389	12	19.551	22.553	28.545	22	32.032	36.763	46.893
3	92.563	100.825	127.127	13	27.475	31.233	38.541	23	19.154	22.120	28.076
4	67.002	72.827	91.168	14	27.312	31.930	40.547	24	38.469	43.816	54.883
5	44.587	51.350	65.678	15	52.474	62.145	77.489	25	73.449	84.217	107.105
6	28.934	33.955	43.378	16	52.725	58.507	72.605	26	45.363	51.805	66.440
7	36.250	41.833	51.953	17	46.027	51.950	65.200	27	30.221	35.837	46.832
8	32.511	38.624	50.192	18	32.545	36.797	46.087	28	36.685	43.396	55.630
9	33.791	39.033	49.604	19	35.101	40.116	49.970	29	92.521	101.832	122.532
10	22.499	25.876	32.494	20	32.378	37.622	47.705	30	177.495	188.327	220.222
								31	81.539	87.390	102.076

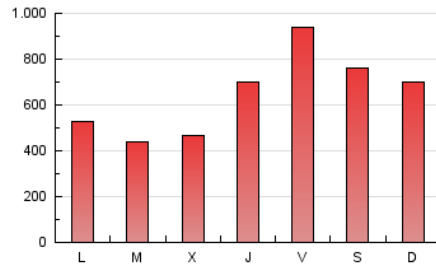
4. Gráficas (Nacional e Internacional)

4.1 Por día de la semana (promedio)

N. únicos / Visitas (x 100)

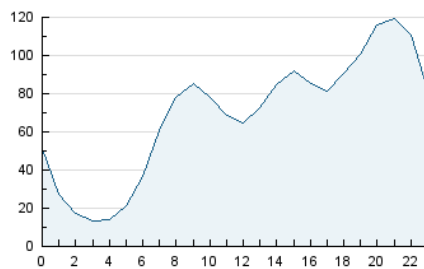


Páginas (x 100)

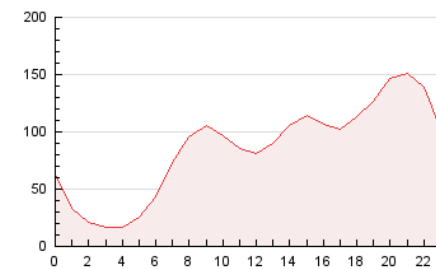


4.2 Por franja horaria (promedio)

Visitas (x 1000)

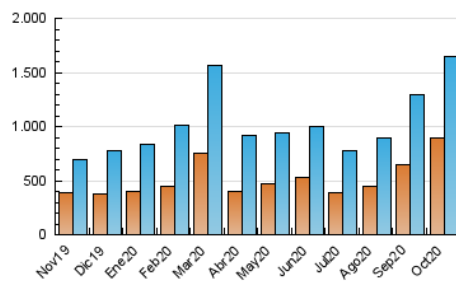


Páginas (x 1000)

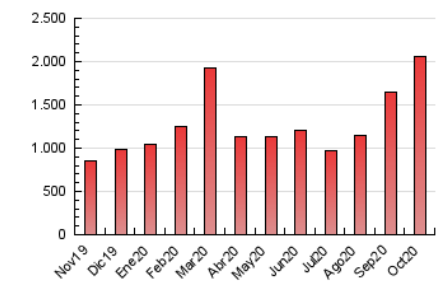


4.3 Por meses

N. únicos / Visitas (x 1000)



Páginas (x 1000)





INFORMACION Y CONTROL DE PUBLICACIONES, S.A.

Velázquez, 46, 1º Drcha - Tel. 91 435 00 32 Fax 91 435 96 05 - 28001 - MADRID
 Entença, 218 Entr. 7 - Tel 93 439 24 18 Fax 93 419 25 34 - 08029 - BARCELONA

Anexo - Tráfico Nacional

Título: DIARIODETRANSPORTE.COM
URL Primaria: http://diariodetransporte.com
Editor: Ediciones Hifra, S.L.
Domicilio: La Navarra, Nº 2
Ciudad: 24237 TORAL DE LOS GUZMANES
Teléfono: 987760510
Fax:
E-mail:
Clasificación: Noticias e Información
Sub-Clasificación: Noticias de interés especial

Diario de Transporte

1. Cifras totales y promedios (Nacional)

MES - AÑO	NAVEGADORES UNICOS	VISITAS	PAGINAS
Octubre - 2020	816.399	1.543.295	1.928.341
PROMEDIO DIARIO	44.236	49.784	62.205
PROMEDIO LUNES-VIERNES	41.949	47.421	59.243
PROMEDIO SABADO-DOMINGO	49.826	55.560	69.444
PAGINAS / VISITAS	1,25		
DURACION MEDIA VISITAS	0:00:40		
DURACION MEDIA PAGINAS	0:02:42		

2. Secciones (Nacional)

	PAGINAS	%
HOME	23.555	1.22 %
RESTO	1.904.786	98.78 %

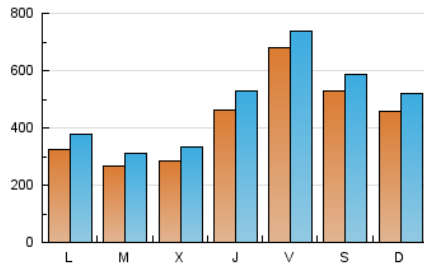
3. Por día del mes (Nacional)

Día	N. únicos	Visitas	Páginas	Día	N. únicos	Visitas	Páginas	Día	N. únicos	Visitas	Páginas
1	34.880	39.184	49.738	11	21.433	25.246	32.656	21	23.777	27.914	36.327
2	70.572	75.068	94.926	12	17.451	20.312	25.845	22	29.785	34.336	43.954
3	90.171	98.259	124.063	13	24.639	28.181	34.911	23	17.231	20.047	25.573
4	63.861	69.440	87.179	14	23.925	28.224	36.123	24	36.120	41.260	51.795
5	41.536	48.019	61.740	15	49.528	58.926	73.641	25	70.206	80.665	102.827
6	25.908	30.625	39.417	16	49.826	55.347	68.898	26	42.033	48.211	62.085
7	32.589	37.884	47.198	17	42.191	47.925	60.551	27	27.600	32.978	43.436
8	28.524	34.266	44.814	18	27.939	31.992	40.709	28	33.311	39.692	51.227
9	29.821	34.766	44.441	19	29.285	34.070	43.198	29	89.092	98.086	118.170
10	19.935	23.158	29.251	20	27.988	33.030	42.438	30	173.568	184.093	215.247
								31	76.577	82.091	95.963

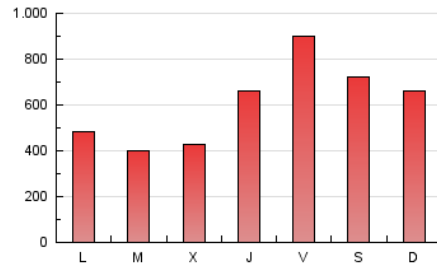
4. Gráficas (Nacional)

4.1 Por día de la semana (promedio)

N. únicos / Visitas (x 100)



Páginas (x 100)

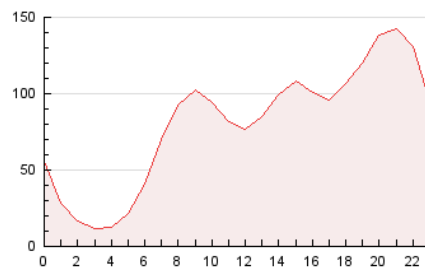


4.2 Por franja horaria (promedio)

Visitas (x 1000)

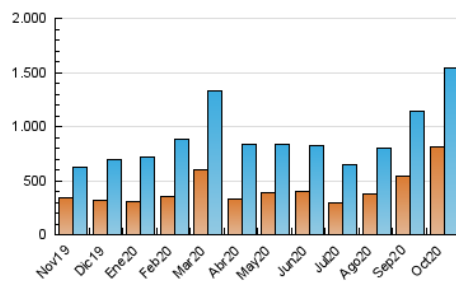


Páginas (x 1000)

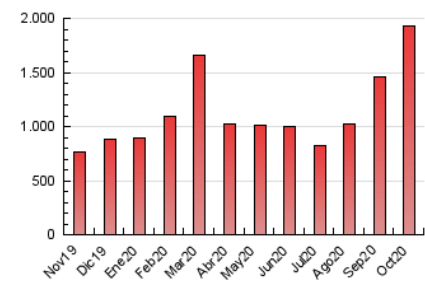


4.3 Por meses

N. únicos / Visitas (x 1000)



Páginas (x 1000)



5. Observaciones

Este Medio Electrónico de Comunicación ha sido medido por la herramienta Google Analytics de Google

6. Definiciones básicas (Para más información ver Normas Técnicas para el Control de los Medios Electrónicos de Comunicación)

Página Vista:

Conjunto de ficheros enviado a un usuario como resultado de una petición del mismo recibida por el servidor. Cuando la página está formada por varios marcos (frames), el conjunto de los mismos tendrá, a efectos de cómputo, la consideración de una página unitaria.

Visita:

Una secuencia ininterrumpida de páginas servidas a un usuario válido. Si dicho usuario no realiza peticiones de páginas en un periodo de tiempo (30 min) la siguiente petición constituirá el inicio de una nueva visita.

Navegador Único:

Total de combinaciones únicas de una dirección IP y un identificador adicional. Los medios pueden utilizar cookies o el Identificador de Alta de registro.

Duración Página Vista:

Tiempo acumulado en segundos de todas las páginas vistas (en visitas de dos o más páginas vistas), dividido por el número total de páginas vistas.

Duración Visita:

Tiempo en segundos de todas las visitas de dos o más páginas vistas, dividido por el número total de visitas de dos o más páginas vistas.

Tráfico nacional:

Audiencia/difusión correspondiente a España medida en base a los datos de las direcciones IP registradas por el sistema de medición.

7. Opinión

De OJDinteractiva, la división de INFORMACIÓN Y CONTROL DE PUBLICACIONES S.A.:

Hemos examinado la información facilitada por el editor del medio electrónico para el periodo que comprende la presente certificación.

Nuestro examen se ha realizado de acuerdo con las normas y procedimientos establecidos en las Normas Técnicas para el Control de los Medios Electrónicos de Comunicación.

En nuestra opinión, la presente acta presenta razonablemente la difusión/audiencia registrada por este medio electrónico.

ADVERTENCIA:

El trabajo de OJDinteractiva, la división de INFORMACIÓN Y CONTROL DE PUBLICACIONES S.A (INTROL) se limita a la realización de pruebas para la revisión de los datos de recuento suministrados por el editor con la finalidad de expresar una opinión sobre la razonabilidad de dichos datos de acuerdo con las Normas Técnicas para el control de los MEC.

Por tanto, INTROL no acepta responsabilidad alguna por las inexactitudes o errores que puedan existir en los datos de recuento. Tampoco acepta ninguna responsabilidad por la falsedad en los datos de recuento recibidos del editor, ni por otros datos de medición que no están incluidos en el análisis.

Noviembre - 2020

OJDinteractiva