



INFORMACION Y CONTROL DE PUBLICACIONES, S.A.

Velázquez, 46, 1º Drcha - Tel. 91 435 00 32 Fax 91 435 96 05 - 28001 - MADRID
 Entença, 218 Entr. 7 - Tel 93 439 24 18 Fax 93 419 25 34 - 08029 - BARCELONA

Título: DIARIODETRANSPORTE.COM
URL Primaria: http://diariodetransporte.com
Editor: Ediciones Hifra, S.L.
Domicilio: La Navarra, Nº 2
Ciudad: 24237 TORAL DE LOS GUZMANES
Teléfono: 987760510
Fax:
E-mail:
Clasificación: Noticias e Información
Sub-Clasificación: Noticias globales y actualidad

Diario de Transporte

1. Cifras totales y promedios (Nacional e Internacional)

MES - AÑO	NAVEGADORES UNICOS	VISITAS	PAGINAS
Octubre - 2019	267.479	517.360	637.191
PROMEDIO DIARIO	14.557	16.689	20.555
PROMEDIO LUNES-VIERNES	15.290	17.584	21.586
PROMEDIO SABADO-DOMINGO	12.449	14.115	17.589
PAGINAS / VISITAS	1,23		
DURACION MEDIA VISITAS	0:00:39		
DURACION MEDIA PAGINAS	0:02:47		

2. Secciones (Nacional e Internacional)

	PAGINAS	%
HOME	17.780	2.79 %
RESTO	619.411	97.21 %

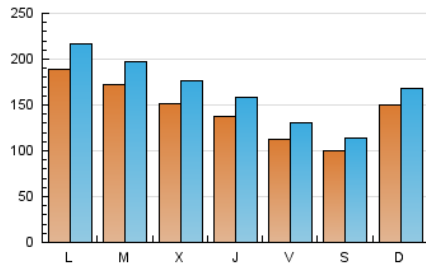
3. Por día del mes (Nacional e Internacional)

Día	N. únicos	Visitas	Páginas	Día	N. únicos	Visitas	Páginas	Día	N. únicos	Visitas	Páginas
1	10.872	12.592	14.948	11	9.566	11.166	13.686	21	10.687	13.054	16.368
2	11.337	12.695	15.062	12	7.645	9.075	11.594	22	31.244	35.367	45.169
3	8.992	10.887	13.639	13	17.819	19.900	24.445	23	33.364	37.981	45.688
4	15.376	17.110	20.796	14	30.359	33.465	40.529	24	14.494	16.471	19.875
5	17.041	18.976	23.384	15	14.319	16.308	19.838	25	8.381	10.059	12.414
6	16.353	18.026	22.256	16	7.258	9.037	11.379	26	8.350	9.609	11.875
7	12.102	14.364	17.674	17	8.454	10.015	12.455	27	14.172	15.960	20.110
8	13.446	15.588	18.975	18	11.825	13.714	16.646	28	22.495	25.571	31.375
9	13.715	15.766	19.498	19	6.823	8.014	10.058	29	16.140	18.728	23.160
10	12.627	14.464	18.025	20	11.392	13.359	16.991	30	10.360	12.467	15.544
								31	24.258	27.572	33.735

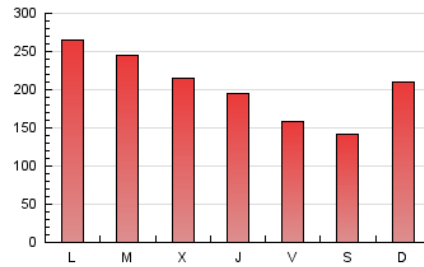
4. Gráficas (Nacional e Internacional)

4.1 Por día de la semana (promedio)

N. únicos / Visitas (x 100)



Páginas (x 100)

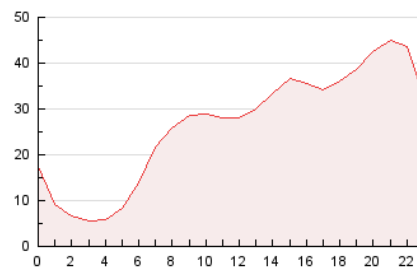


4.2 Por franja horaria (promedio)

Visitas (x 1000)

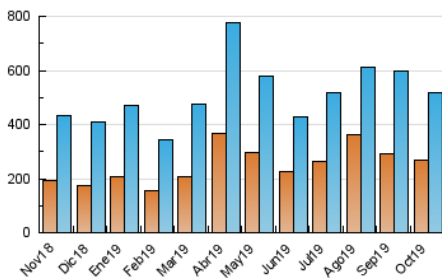


Páginas (x 1000)

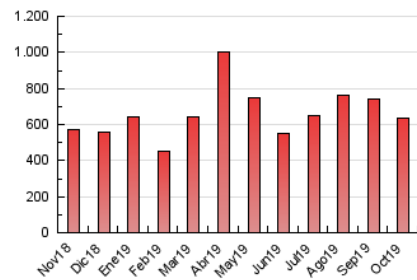


4.3 Por meses

N. únicos / Visitas (x 1000)



Páginas (x 1000)





INFORMACION Y CONTROL DE PUBLICACIONES, S.A.

Velázquez, 46, 1º Drcha - Tel. 91 435 00 32 Fax 91 435 96 05 - 28001 - MADRID
 Entença, 218 Entr. 7 - Tel 93 439 24 18 Fax 93 419 25 34 - 08029 - BARCELONA

Anexo - Tráfico Nacional

Título: DIARIODETRANSPORTE.COM
URL Primaria: http://diariodetransporte.com
Editor: Ediciones Hifra, S.L.
Domicilio: La Navarra, Nº 2
Ciudad: 24237 TORAL DE LOS GUZMANES
Teléfono: 987760510
Fax:
E-mail:
Clasificación: Noticias e Información
Sub-Clasificación: Noticias globales y actualidad

Diario de Transporte

1. Cifras totales y promedios (Nacional)

MES - AÑO	NAVEGADORES UNICOS	VISITAS	PAGINAS
Octubre - 2019	228.742	465.746	576.808
PROMEDIO DIARIO	13.008	15.024	18.607
PROMEDIO LUNES-VIERNES	13.677	15.847	19.560
PROMEDIO SABADO-DOMINGO	11.082	12.657	15.866
PAGINAS / VISITAS	1,24		
DURACION MEDIA VISITAS	0:00:39		
DURACION MEDIA PAGINAS	0:02:45		

2. Secciones (Nacional)

	PAGINAS	%
HOME	16.372	2.84 %
RESTO	560.436	97.16 %

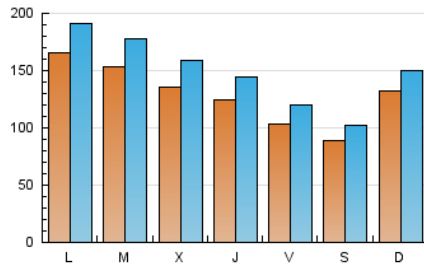
3. Por día del mes (Nacional)

Día	N. únicos	Visitas	Páginas	Día	N. únicos	Visitas	Páginas	Día	N. únicos	Visitas	Páginas
1	10.073	11.687	13.898	11	8.578	10.089	12.446	21	9.445	11.699	14.791
2	10.509	11.783	13.977	12	6.081	7.411	9.650	22	28.986	32.971	42.384
3	8.202	10.014	12.629	13	15.023	17.005	21.062	23	29.632	34.011	41.170
4	14.549	16.212	19.726	14	25.391	28.290	34.529	24	11.899	13.715	16.698
5	15.929	17.777	21.948	15	10.967	12.793	15.711	25	7.467	9.046	11.234
6	14.231	15.803	19.595	16	6.263	7.926	10.091	26	7.492	8.677	10.765
7	10.651	12.824	15.855	17	7.497	8.974	11.189	27	13.268	14.961	18.938
8	12.137	14.161	17.318	18	10.830	12.610	15.315	28	20.683	23.601	29.109
9	12.246	14.188	17.674	19	6.084	7.202	9.123	29	14.712	17.138	21.266
10	11.446	13.193	16.520	20	10.545	12.420	15.850	30	9.302	11.276	14.130
								31	23.117	26.289	32.217

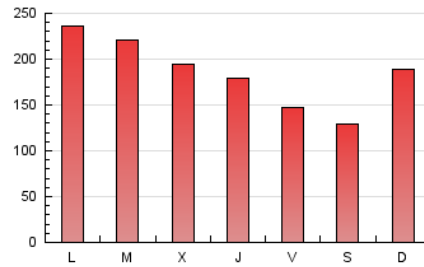
4. Gráficas (Nacional)

4.1 Por día de la semana (promedio)

N. únicos / Visitas (x 100)



Páginas (x 100)

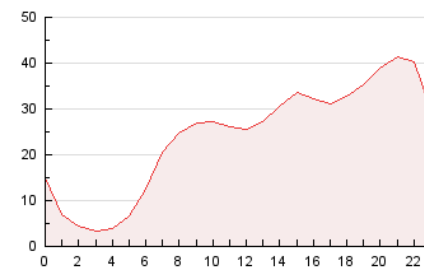


4.2 Por franja horaria (promedio)

Visitas (x 1000)

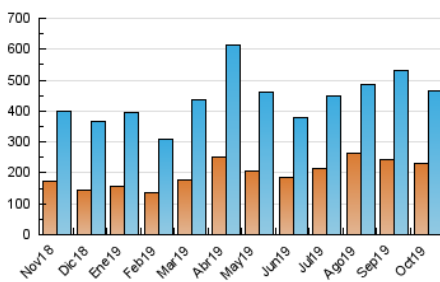


Páginas (x 1000)

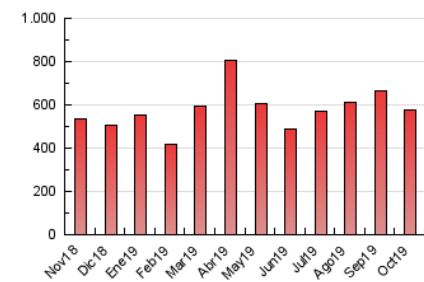


4.3 Por meses

N. únicos / Visitas (x 1000)



Páginas (x 1000)



5. Observaciones

Este Medio Electrónico de Comunicación ha sido medido por la herramienta Google Analytics de Google

6. Definiciones básicas (Para más información ver Normas Técnicas para el Control de los Medios Electrónicos de Comunicación)

Página Vista:

Conjunto de ficheros enviado a un usuario como resultado de una petición del mismo recibida por el servidor. Cuando la página está formada por varios marcos (frames), el conjunto de los mismos tendrá, a efectos de cómputo, la consideración de una página unitaria.

Visita:

Una secuencia ininterrumpida de páginas servidas a un usuario válido. Si dicho usuario no realiza peticiones de páginas en un periodo de tiempo (30 min) la siguiente petición constituirá el inicio de una nueva visita.

Navegador Único:

Total de combinaciones únicas de una dirección IP y un identificador adicional. Los medios pueden utilizar cookies o el Identificador de Alta de registro.

Duración Página Vista:

Tiempo acumulado en segundos de todas las páginas vistas (en visitas de dos o más páginas vistas), dividido por el número total de páginas vistas.

Duración Visita:

Tiempo en segundos de todas las visitas de dos o más páginas vistas, dividido por el número total de visitas de dos o más páginas vistas.

Tráfico nacional:

Audiencia/difusión correspondiente a España medida en base a los datos de las direcciones IP registradas por el sistema de medición.

7. Opinión

De OJDinteractiva, la división de INFORMACIÓN Y CONTROL DE PUBLICACIONES S.A.:

Hemos examinado la información facilitada por el editor del medio electrónico para el periodo que comprende la presente certificación. Nuestro examen se ha realizado de acuerdo con las normas y procedimientos establecidos en las Normas Técnicas para el Control de los Medios Electrónicos de Comunicación.

En nuestra opinión, la presente acta presenta razonablemente la difusión/audiencia registrada por este medio electrónico.

ADVERTENCIA:

El trabajo de OJDinteractiva, la división de INFORMACIÓN Y CONTROL DE PUBLICACIONES S.A (INTROL) se limita a la realización de pruebas para la revisión de los datos de recuento suministrados por el editor con la finalidad de expresar una opinión sobre la razonabilidad de dichos datos de acuerdo con las Normas Técnicas para el control de los MEC.

Por tanto, INTROL no acepta responsabilidad alguna por las inexactitudes o errores que puedan existir en los datos de recuento. Tampoco acepta ninguna responsabilidad por la falsedad en los datos de recuento recibidos del editor, ni por otros datos de medición que no están incluidos en el análisis.

Noviembre - 2019

OJDinteractiva