



## INFORMACION Y CONTROL DE PUBLICACIONES, S.A.

Velázquez, 46, 1º Drcha - Tel. 91 435 00 32 Fax 91 435 96 05 - 28001 - MADRID  
 Entença, 218 Entr. 7 - Tel 93 439 24 18 Fax 93 419 25 34 - 08029 - BARCELONA

**Título:** DIARIODETRANSPORTE.COM  
**URL Primaria:** http://diariodetransporte.com  
**Editor:** Ediciones Hifra, S.L.  
**Domicilio:** La Navarra, Nº 2  
**Ciudad:** 24237 TORAL DE LOS GUZMANES  
**Teléfono:** 987760510  
**Fax:**  
**E-mail:**  
**Clasificación:** Noticias e Información  
**Sub-Clasificación:** Noticias de interés especial

## Diario de Transporte

### 1. Cifras totales y promedios (Nacional e Internacional)

MES - AÑO	NAVEGADORES UNICOS	VISITAS	PAGINAS
Agosto - 2020	447.884	899.606	1.143.147
<b>PROMEDIO DIARIO</b>	<b>25.588</b>	<b>29.020</b>	<b>36.876</b>
<b>PROMEDIO LUNES-VIERNES</b>	28.347	32.291	41.141
<b>PROMEDIO SABADO-DOMINGO</b>	19.795	22.149	27.918
<b>PAGINAS / VISITAS</b>	1,27		
<b>DURACION MEDIA VISITAS</b>	0:00:44		
<b>DURACION MEDIA PAGINAS</b>	0:02:41		

### 2. Secciones (Nacional e Internacional)

	PAGINAS	%
<b>HOME</b>	22.029	1.93 %
<b>RESTO</b>	1.121.118	98.07 %

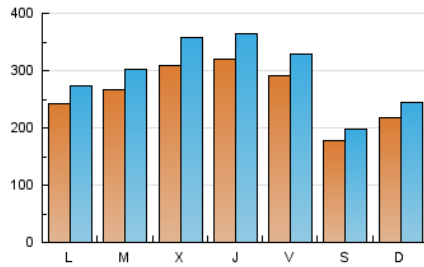
### 3. Por día del mes (Nacional e Internacional)

Día	N. únicos	Visitas	Páginas	Día	N. únicos	Visitas	Páginas	Día	N. únicos	Visitas	Páginas
1	13.971	15.664	20.038	11	15.928	18.346	23.354	21	41.715	46.711	58.285
2	16.294	18.384	23.109	12	15.840	18.374	23.755	22	20.450	23.022	28.818
3	19.933	22.622	28.233	13	15.770	18.166	22.737	23	17.875	20.548	26.151
4	25.882	28.993	35.535	14	22.691	24.886	30.329	24	19.288	21.646	27.831
5	20.665	24.632	31.175	15	21.310	23.264	29.218	25	29.211	33.301	42.144
6	22.670	26.376	32.580	16	35.388	39.466	51.413	26	38.828	45.621	60.647
7	18.600	21.318	26.183	17	46.292	51.675	67.603	27	35.204	41.612	54.707
8	11.046	11.890	14.558	18	35.853	40.335	50.895	28	33.451	38.452	48.778
9	9.665	10.304	12.883	19	47.878	54.760	71.213	29	22.467	25.476	32.161
10	7.599	8.954	11.300	20	54.125	59.806	77.280	30	29.486	33.472	40.829
								31	27.859	31.530	39.405

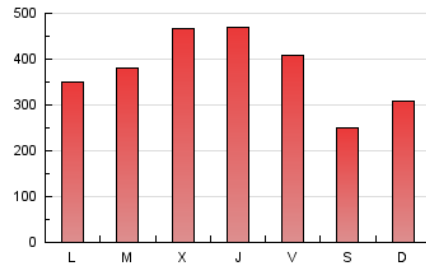
#### 4. Gráficas (Nacional e Internacional)

##### 4.1 Por día de la semana (promedio)

N. únicos / Visitas (x 100)



Páginas (x 100)

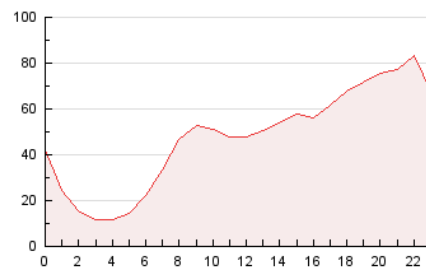


##### 4.2 Por franja horaria (promedio)

Visitas (x 1000)

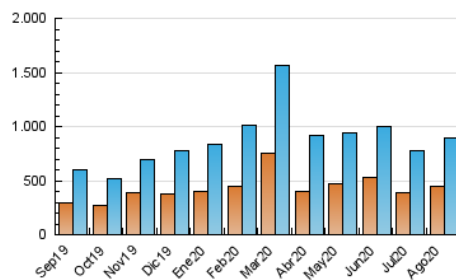


Páginas (x 1000)

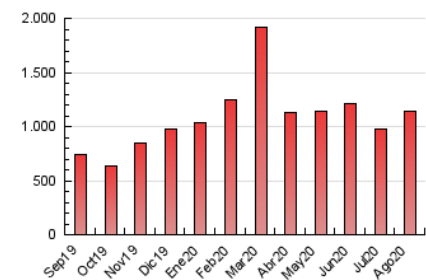


##### 4.3 Por meses

N. únicos / Visitas (x 1000)



Páginas (x 1000)





## INFORMACION Y CONTROL DE PUBLICACIONES, S.A.

Velázquez, 46, 1º Drcha - Tel. 91 435 00 32 Fax 91 435 96 05 - 28001 - MADRID  
 Entença, 218 Entr. 7 - Tel 93 439 24 18 Fax 93 419 25 34 - 08029 - BARCELONA

### Anexo - Tráfico Nacional

**Título:** DIARIODETRANSPORTE.COM  
**URL Primaria:** http://diariodetransporte.com  
**Editor:** Ediciones Hifra, S.L.  
**Domicilio:** La Navarra, Nº 2  
**Ciudad:** 24237 TORAL DE LOS GUZMANES  
**Teléfono:** 987760510  
**Fax:**  
**E-mail:**  
**Clasificación:** Noticias e Información  
**Sub-Clasificación:** Noticias de interés especial

## Diario de Transporte

#### 1. Cifras totales y promedios (Nacional)

MES - AÑO	NAVEGADORES UNICOS	VISITAS	PAGINAS
Agosto - 2020	372.732	800.540	1.025.598
<b>PROMEDIO DIARIO</b>	<b>22.595</b>	<b>25.824</b>	<b>33.084</b>
<b>PROMEDIO LUNES-VIERNES</b>	<b>24.979</b>	<b>28.693</b>	<b>36.870</b>
<b>PROMEDIO SABADO-DOMINGO</b>	<b>17.588</b>	<b>19.800</b>	<b>25.134</b>
<b>PAGINAS / VISITAS</b>	<b>1,28</b>		
<b>DURACION MEDIA VISITAS</b>	<b>0:00:45</b>		
<b>DURACION MEDIA PAGINAS</b>	<b>0:02:39</b>		

#### 2. Secciones (Nacional)

	PAGINAS	%
<b>HOME</b>	19.563	1.91 %
<b>RESTO</b>	1.006.035	98.09 %

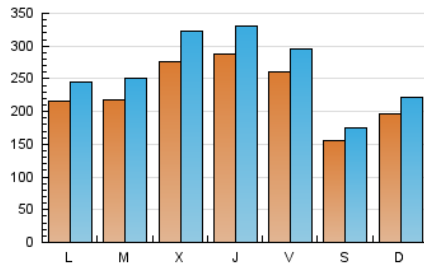
#### 3. Por día del mes (Nacional)

Día	N. únicos	Visitas	Páginas	Día	N. únicos	Visitas	Páginas	Día	N. únicos	Visitas	Páginas
1	12.427	14.020	18.106	11	13.316	15.541	20.001	21	39.002	43.743	54.748
2	13.964	15.920	20.187	12	13.026	15.368	20.194	22	18.477	20.891	26.280
3	17.309	19.836	24.933	13	12.244	14.360	18.204	23	16.011	18.538	23.687
4	15.624	18.405	23.414	14	19.828	21.834	26.794	24	16.828	19.062	24.799
5	16.396	20.138	25.873	15	19.076	20.903	26.489	25	24.920	28.735	36.747
6	20.023	23.487	29.152	16	32.598	36.503	47.771	26	35.533	42.054	56.296
7	14.909	17.422	21.691	17	42.255	47.351	62.249	27	32.165	38.261	50.636
8	8.504	9.259	11.551	18	33.237	37.503	47.506	28	30.356	35.117	44.773
9	8.047	8.637	10.962	19	45.243	51.874	67.691	29	19.524	22.239	28.288
10	6.165	7.419	9.541	20	50.566	55.941	72.539	30	27.252	31.087	38.017
								31	25.610	29.092	36.479

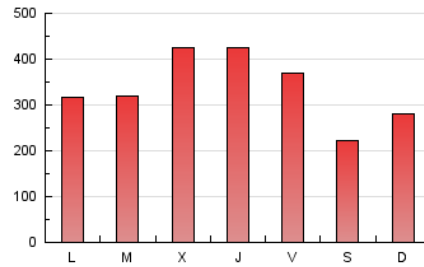
#### 4. Gráficas (Nacional)

##### 4.1 Por día de la semana (promedio)

N. únicos / Visitas (x 100)



Páginas (x 100)

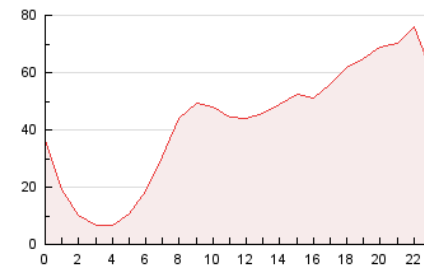


##### 4.2 Por franja horaria (promedio)

Visitas (x 1000)

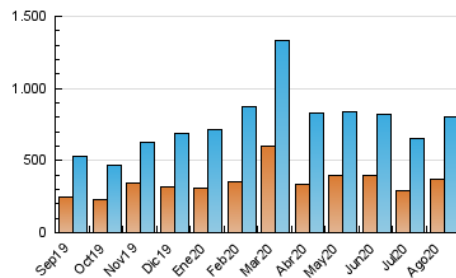


Páginas (x 1000)

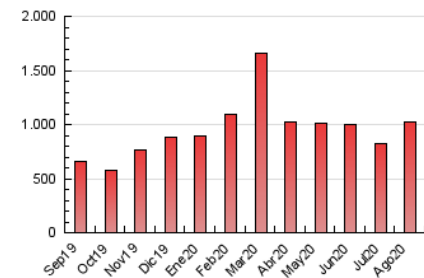


##### 4.3 Por meses

N. únicos / Visitas (x 1000)



Páginas (x 1000)



## 5. Observaciones

Este Medio Electrónico de Comunicación ha sido medido por la herramienta Google Analytics de Google

## 6. Definiciones básicas (Para más información ver Normas Técnicas para el Control de los Medios Electrónicos de Comunicación)

### Página Vista:

Conjunto de ficheros enviado a un usuario como resultado de una petición del mismo recibida por el servidor. Cuando la página está formada por varios marcos (frames), el conjunto de los mismos tendrá, a efectos de cómputo, la consideración de una página unitaria.

### Visita:

Una secuencia ininterrumpida de páginas servidas a un usuario válido. Si dicho usuario no realiza peticiones de páginas en un periodo de tiempo (30 min) la siguiente petición constituirá el inicio de una nueva visita.

### Navegador Único:

Total de combinaciones únicas de una dirección IP y un identificador adicional. Los medios pueden utilizar cookies o el Identificador de Alta de registro.

### Duración Página Vista:

Tiempo acumulado en segundos de todas las páginas vistas (en visitas de dos o más páginas vistas), dividido por el número total de páginas vistas.

### Duración Visita:

Tiempo en segundos de todas las visitas de dos o más páginas vistas, dividido por el número total de visitas de dos o más páginas vistas.

### Tráfico nacional:

Audiencia/difusión correspondiente a España medida en base a los datos de las direcciones IP registradas por el sistema de medición.

## 7. Opinión

De OJDinteractiva, la división de INFORMACIÓN Y CONTROL DE PUBLICACIONES S.A.:

Hemos examinado la información facilitada por el editor del medio electrónico para el periodo que comprende la presente certificación.

Nuestro examen se ha realizado de acuerdo con las normas y procedimientos establecidos en las Normas Técnicas para el Control de los Medios Electrónicos de Comunicación.

En nuestra opinión, la presente acta presenta razonablemente la difusión/audiencia registrada por este medio electrónico.

### ADVERTENCIA:

El trabajo de OJDinteractiva, la división de INFORMACIÓN Y CONTROL DE PUBLICACIONES S.A (INTROL) se limita a la realización de pruebas para la revisión de los datos de recuento suministrados por el editor con la finalidad de expresar una opinión sobre la razonabilidad de dichos datos de acuerdo con las Normas Técnicas para el control de los MEC.

Por tanto, INTROL no acepta responsabilidad alguna por las inexactitudes o errores que puedan existir en los datos de recuento. Tampoco acepta ninguna responsabilidad por la falsedad en los datos de recuento recibidos del editor, ni por otros datos de medición que no están incluidos en el análisis.

Septiembre - 2020

OJDinteractiva