



INFORMACION Y CONTROL DE PUBLICACIONES, S.A.

Velázquez, 46, 1º Drcha - Tel. 91 435 00 32 Fax 91 435 96 05 - 28001 - MADRID
 Entença, 218 Entr. 7 - Tel 93 439 24 18 Fax 93 419 25 34 - 08029 - BARCELONA

Título: DIARIODETRANSPORTE.COM
URL Primaria: http://diariodetransporte.com
Editor: Ediciones Hifra, S.L.
Domicilio: La Navarra, Nº 2
Ciudad: 24237 TORAL DE LOS GUZMANES
Teléfono: 987760510
Fax:
E-mail:
Clasificación: Noticias e Información
Sub-Clasificación: Noticias globales y actualidad

Diario de Transporte

1. Cifras totales y promedios (Nacional e Internacional)

MES - AÑO	NAVEGADORES UNICOS	VISITAS	PAGINAS
Agosto - 2019	361.603	609.713	761.810
PROMEDIO DIARIO	17.769	19.668	24.575
PROMEDIO LUNES-VIERNES	18.889	20.980	26.333
PROMEDIO SABADO-DOMINGO	15.031	16.463	20.277
PAGINAS / VISITAS	1,25		
DURACION MEDIA VISITAS	0:00:33		
DURACION MEDIA PAGINAS	0:02:14		

2. Secciones (Nacional e Internacional)

	PAGINAS	%
HOME	19.325	2.54 %
RESTO	742.485	97.46 %

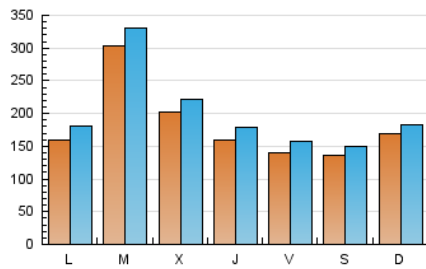
3. Por día del mes (Nacional e Internacional)

Día	N. únicos	Visitas	Páginas	Día	N. únicos	Visitas	Páginas	Día	N. únicos	Visitas	Páginas
1	15.862	18.859	23.911	11	12.217	13.293	16.178	21	21.533	23.442	29.789
2	16.913	18.700	22.700	12	18.051	20.792	26.694	22	12.796	14.540	18.313
3	14.904	16.108	19.168	13	19.969	22.583	27.856	23	11.021	13.600	17.822
4	32.381	34.675	40.712	14	8.665	10.070	12.548	24	22.776	25.194	32.229
5	22.945	25.246	31.260	15	9.149	9.630	11.599	25	15.354	16.989	21.756
6	18.542	20.783	25.838	16	7.055	7.475	8.950	26	16.405	18.630	24.166
7	16.532	19.218	23.913	17	4.732	5.483	6.952	27	61.348	64.329	82.727
8	28.735	31.323	37.338	18	7.661	8.060	10.037	28	34.146	36.236	45.336
9	24.108	26.390	32.038	19	6.066	7.310	9.407	29	13.086	15.106	18.753
10	12.499	13.579	16.463	20	21.729	24.622	31.787	30	10.898	12.665	16.576
								31	12.755	14.783	18.994

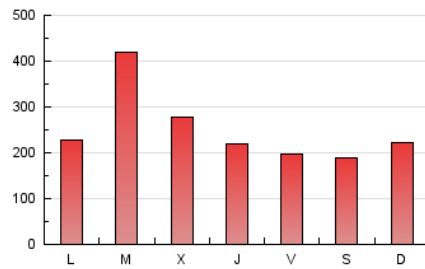
4. Gráficas (Nacional e Internacional)

4.1 Por día de la semana (promedio)

N. únicos / Visitas (x 100)

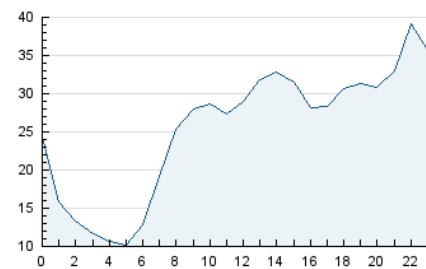


Páginas (x 100)

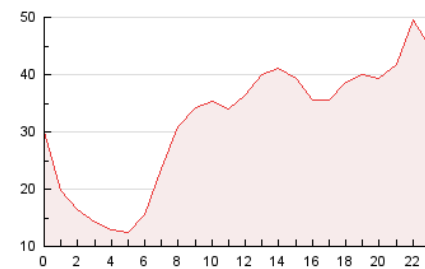


4.2 Por franja horaria (promedio)

Visitas (x 1000)

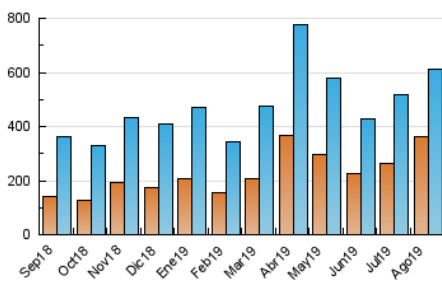


Páginas (x 1000)

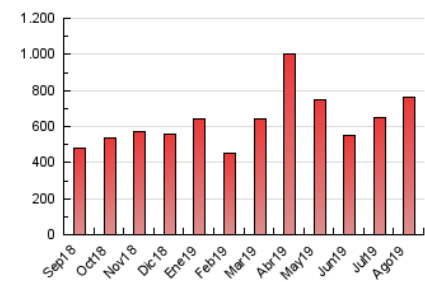


4.3 Por meses

N. únicos / Visitas (x 1000)



Páginas (x 1000)





INFORMACION Y CONTROL DE PUBLICACIONES, S.A.

Velázquez, 46, 1º Drcha - Tel. 91 435 00 32 Fax 91 435 96 05 - 28001 - MADRID
Entença, 218 Entr. 7 - Tel 93 439 24 18 Fax 93 419 25 34 - 08029 - BARCELONA

Anexo - Tráfico Nacional

Título: DIARIODETRANSPORTE.COM
URL Primaria: http://diariodetransporte.com
Editor: Ediciones Hifra, S.L.
Domicilio: La Navarra, Nº 2
Ciudad: 24237 TORAL DE LOS GUZMANES
Teléfono: 987760510
Fax:
E-mail:
Clasificación: Noticias e Información
Sub-Clasificación: Noticias globales y actualidad

Diario de Transporte

1. Cifras totales y promedios (Nacional)

MES - AÑO	NAVEGADORES UNICOS	VISITAS	PAGINAS
Agosto - 2019	264.466	486.524	612.636
PROMEDIO DIARIO	13.962	15.694	19.762
PROMEDIO LUNES-VIERNES	14.382	16.285	20.602
PROMEDIO SABADO-DOMINGO	12.936	14.250	17.711
PAGINAS / VISITAS	1,26		
DURACION MEDIA VISITAS	0:00:35		
DURACION MEDIA PAGINAS	0:02:14		

2. Secciones (Nacional)

	PAGINAS	%
HOME	16.521	2.70 %
RESTO	596.115	97.30 %

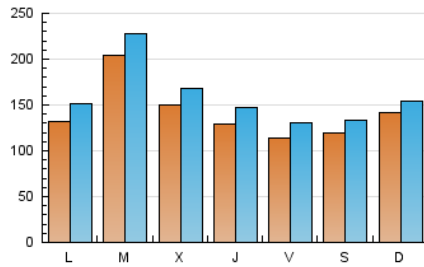
3. Por día del mes (Nacional)

Día	N. únicos	Visitas	Páginas	Día	N. únicos	Visitas	Páginas	Día	N. únicos	Visitas	Páginas
1	13.404	16.131	20.676	11	11.131	12.117	14.821	21	18.527	20.311	26.103
2	13.399	15.042	18.479	12	16.438	19.037	24.624	22	10.338	11.941	15.210
3	12.367	13.480	16.154	13	18.564	21.045	26.042	23	9.764	12.168	16.067
4	26.749	28.733	33.896	14	7.875	9.184	11.526	24	19.917	22.211	28.806
5	18.682	20.788	26.054	15	7.852	8.292	10.083	25	11.902	13.376	17.538
6	16.653	18.751	23.464	16	4.496	4.854	6.013	26	12.271	14.279	18.807
7	15.364	17.933	22.341	17	4.169	4.867	6.210	27	27.602	29.816	38.648
8	22.751	25.136	30.388	18	7.102	7.473	9.300	28	18.406	20.053	25.073
9	19.831	21.937	26.932	19	5.421	6.590	8.516	29	10.162	12.011	15.012
10	11.380	12.377	15.077	20	18.974	21.704	28.322	30	9.620	11.271	14.861
								31	11.706	13.616	17.593

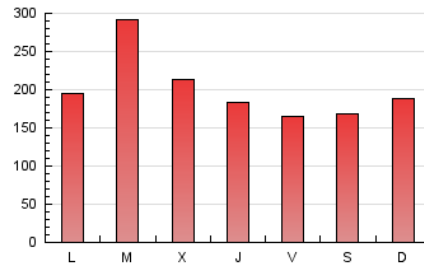
4. Gráficas (Nacional)

4.1 Por día de la semana (promedio)

N. únicos / Visitas (x 100)

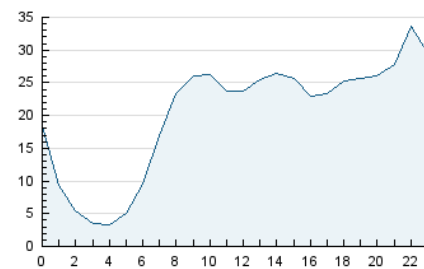


Páginas (x 100)

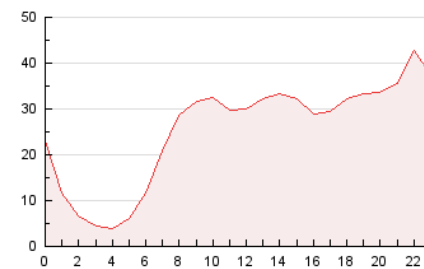


4.2 Por franja horaria (promedio)

Visitas (x 1000)

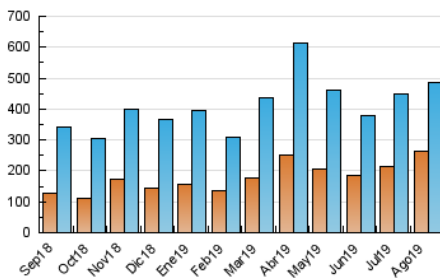


Páginas (x 1000)

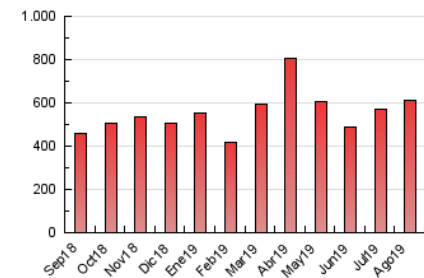


4.3 Por meses

N. únicos / Visitas (x 1000)



Páginas (x 1000)



5. Observaciones

Este Medio Electrónico de Comunicación ha sido medido por la herramienta Google Analytics de Google

6. Definiciones básicas (Para más información ver Normas Técnicas para el Control de los Medios Electrónicos de Comunicación)

Página Vista:

Conjunto de ficheros enviado a un usuario como resultado de una petición del mismo recibida por el servidor. Cuando la página está formada por varios marcos (frames), el conjunto de los mismos tendrá, a efectos de cómputo, la consideración de una página unitaria.

Visita:

Una secuencia ininterrumpida de páginas servidas a un usuario válido. Si dicho usuario no realiza peticiones de páginas en un periodo de tiempo (30 min) la siguiente petición constituirá el inicio de una nueva visita.

Navegador Único:

Total de combinaciones únicas de una dirección IP y un identificador adicional. Los medios pueden utilizar cookies o el Identificador de Alta de registro.

Duración Página Vista:

Tiempo acumulado en segundos de todas las páginas vistas (en visitas de dos o más páginas vistas), dividido por el número total de páginas vistas.

Duración Visita:

Tiempo en segundos de todas las visitas de dos o más páginas vistas, dividido por el número total de visitas de dos o más páginas vistas.

Tráfico nacional:

Audiencia/difusión correspondiente a España medida en base a los datos de las direcciones IP registradas por el sistema de medición.

7. Opinión

De OJDinteractiva, la división de INFORMACIÓN Y CONTROL DE PUBLICACIONES S.A.:

Hemos examinado la información facilitada por el editor del medio electrónico para el periodo que comprende la presente certificación.

Nuestro examen se ha realizado de acuerdo con las normas y procedimientos establecidos en las Normas Técnicas para el Control de los Medios Electrónicos de Comunicación.

En nuestra opinión, la presente acta presenta razonablemente la difusión/audiencia registrada por este medio electrónico.

ADVERTENCIA:

El trabajo de OJDinteractiva, la división de INFORMACIÓN Y CONTROL DE PUBLICACIONES S.A (INTROL) se limita a la realización de pruebas para la revisión de los datos de recuento suministrados por el editor con la finalidad de expresar una opinión sobre la razonabilidad de dichos datos de acuerdo con las Normas Técnicas para el control de los MEC.

Por tanto, INTROL no acepta responsabilidad alguna por las inexactitudes o errores que puedan existir en los datos de recuento. Tampoco acepta ninguna responsabilidad por la falsedad en los datos de recuento recibidos del editor, ni por otros datos de medición que no están incluidos en el análisis.

Septiembre - 2019

OJDinteractiva