



## INFORMACION Y CONTROL DE PUBLICACIONES, S.A.

Velázquez, 46, 1º Drcha - Tel. 91 435 00 32 Fax 91 435 96 05 - 28001 - MADRID  
 Entença, 218 Entr. 7 - Tel 93 439 24 18 Fax 93 419 25 34 - 08029 - BARCELONA

**Título:** DIARIODETRANSPORTE.COM  
**URL Primaria:** http://diariodetransporte.com  
**Editor:** Julio Gómez Tranche  
**Domicilio:** La Navarra Nº 2 Toral de los Guzmanes  
**Ciudad:** 24237 LEÓN  
**Teléfono:** 987760510  
**Fax:**  
**E-mail:**  
**Clasificación:** Noticias e Información  
**Sub-Clasificación:** Noticias globales y actualidad

## Diario de Transporte

### 1. Cifras totales y promedios (Nacional e Internacional)

MES - AÑO	NAVEGADORES UNICOS	VISITAS	PAGINAS
Julio - 2018	188.395	434.263	596.969
<b>PROMEDIO DIARIO</b>	<b>11.725</b>	<b>14.008</b>	<b>19.257</b>
<b>PROMEDIO LUNES-VIERNES</b>	12.293	14.821	20.382
<b>PROMEDIO SABADO-DOMINGO</b>	10.336	12.023	16.508
<b>PAGINAS / VISITAS</b>	1,37		
<b>DURACION MEDIA VISITAS</b>	0:00:53		
<b>DURACION MEDIA PAGINAS</b>	0:02:22		

### 2. Secciones (Nacional e Internacional)

	PAGINAS	%
<b>HOME</b>	17.919	3.00 %
<b>RESTO</b>	579.050	97.00 %

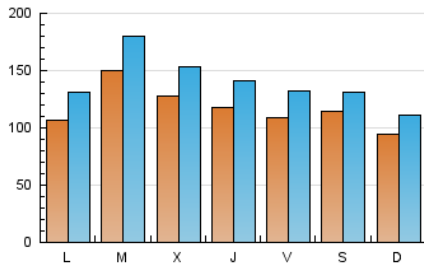
### 3. Por día del mes (Nacional e Internacional)

Día	N. únicos	Visitas	Páginas	Día	N. únicos	Visitas	Páginas	Día	N. únicos	Visitas	Páginas
1	10.053	11.086	14.090	11	14.148	16.614	25.261	21	14.892	17.183	23.171
2	7.930	8.515	10.662	12	9.500	11.137	15.501	22	9.778	12.391	17.122
3	4.161	4.572	6.086	13	5.676	7.153	9.823	23	11.721	15.203	20.746
4	7.640	8.169	11.888	14	7.715	8.468	11.257	24	17.777	22.484	29.593
5	6.956	7.849	11.244	15	6.048	7.047	9.716	25	15.159	18.851	25.076
6	8.712	10.036	14.584	16	12.767	14.945	21.142	26	13.763	17.096	23.049
7	9.833	11.292	16.267	17	23.041	25.909	36.586	27	11.795	14.538	19.061
8	7.212	8.494	12.316	18	14.276	17.580	23.327	28	13.466	15.591	21.831
9	4.970	6.303	8.934	19	17.021	20.555	28.704	29	14.031	16.652	22.801
10	6.402	8.155	12.017	20	17.453	21.036	28.120	30	16.185	20.633	28.058
								31	23.396	28.726	38.936

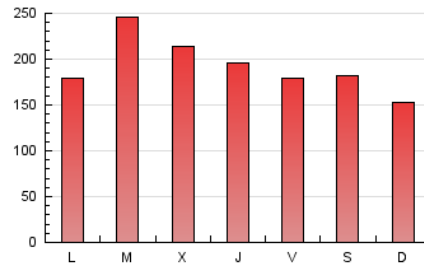
4. Gráficas (Nacional e Internacional)

4.1 Por día de la semana (promedio)

N. únicos / Visitas (x 100)



Páginas (x 100)

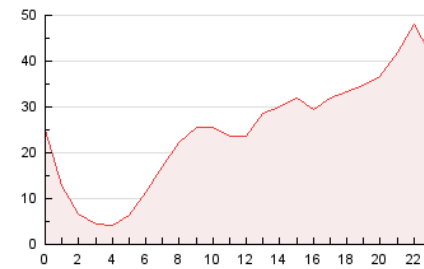


4.2 Por franja horaria (promedio)

Visitas (x 1000)

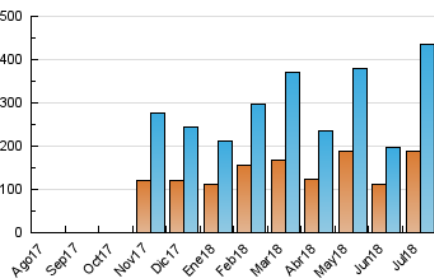


Páginas (x 1000)

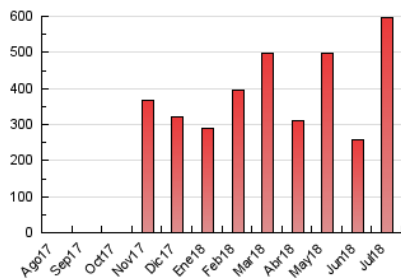


4.3 Por meses

N. únicos / Visitas (x 1000)



Páginas (x 1000)





## INFORMACION Y CONTROL DE PUBLICACIONES, S.A.

Velázquez, 46, 1º Drcha - Tel. 91 435 00 32 Fax 91 435 96 05 - 28001 - MADRID  
 Entença, 218 Entr. 7 - Tel 93 439 24 18 Fax 93 419 25 34 - 08029 - BARCELONA

### Anexo - Tráfico Nacional

**Título:** DIARIODETRANSPORTE.COM  
**URL Primaria:** http://diariodetransporte.com  
**Editor:** Julio Gómez Tranche  
**Domicilio:** La Navarra Nº 2 Toral de los Guzmanes  
**Ciudad:** 24237 LEÓN  
**Teléfono:** 987760510  
**Fax:**  
**E-mail:**  
**Clasificación:** Noticias e Información  
**Sub-Clasificación:** Noticias globales y actualidad

## Diario de Transporte

#### 1. Cifras totales y promedios (Nacional)

MES - AÑO	NAVEGADORES UNICOS	VISITAS	PAGINAS
Julio - 2018	173.605	412.083	568.176
<b>PROMEDIO DIARIO</b>	<b>11.074</b>	<b>13.293</b>	<b>18.328</b>
<b>PROMEDIO LUNES-VIERNES</b>	<b>11.625</b>	<b>14.082</b>	<b>19.419</b>
<b>PROMEDIO SABADO-DOMINGO</b>	<b>9.727</b>	<b>11.366</b>	<b>15.663</b>
<b>PAGINAS / VISITAS</b>	<b>1,38</b>		
<b>DURACION MEDIA VISITAS</b>	<b>0:00:54</b>		
<b>DURACION MEDIA PAGINAS</b>	<b>0:02:22</b>		

#### 2. Secciones (Nacional)

	PAGINAS	%
<b>HOME</b>	16.446	2.89 %
<b>RESTO</b>	551.730	97.11 %

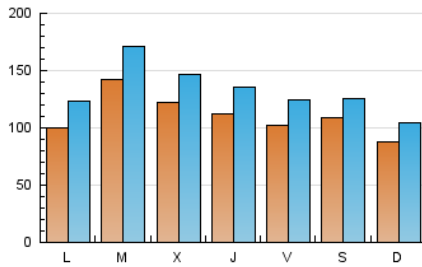
#### 3. Por día del mes (Nacional)

Día	N. únicos	Visitas	Páginas	Día	N. únicos	Visitas	Páginas	Día	N. únicos	Visitas	Páginas
1	9.449	10.445	13.329	11	13.509	15.909	24.287	21	13.956	16.172	21.860
2	7.392	7.942	9.980	12	8.967	10.551	14.728	22	8.955	11.491	15.940
3	3.768	4.134	5.502	13	5.164	6.579	9.105	23	11.156	14.554	19.924
4	7.255	7.762	11.355	14	7.311	8.027	10.709	24	17.064	21.681	28.619
5	6.528	7.378	10.603	15	5.695	6.670	9.230	25	14.538	18.166	24.184
6	8.170	9.441	13.776	16	12.121	14.237	20.239	26	13.171	16.438	22.172
7	9.462	10.884	15.721	17	22.006	24.800	35.139	27	11.194	13.866	18.189
8	6.695	7.932	11.576	18	13.564	16.781	22.263	28	12.835	14.926	20.976
9	4.096	5.360	7.710	19	16.395	19.839	27.700	29	13.186	15.743	21.625
10	5.722	7.377	10.971	20	16.545	20.039	26.830	30	15.140	19.495	26.607
								31	22.283	27.464	37.327

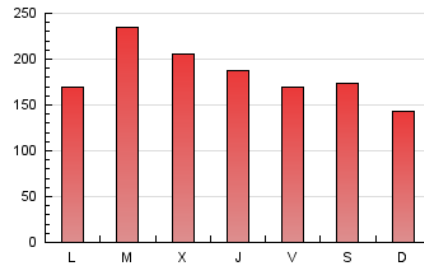
#### 4. Gráficas (Nacional)

##### 4.1 Por día de la semana (promedio)

N. únicos / Visitas (x 100)



Páginas (x 100)

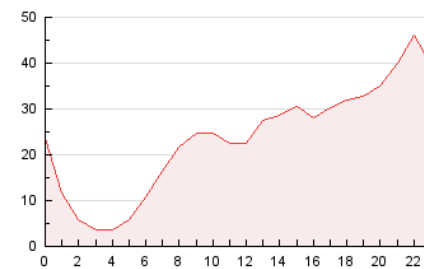


##### 4.2 Por franja horaria (promedio)

Visitas (x 1000)

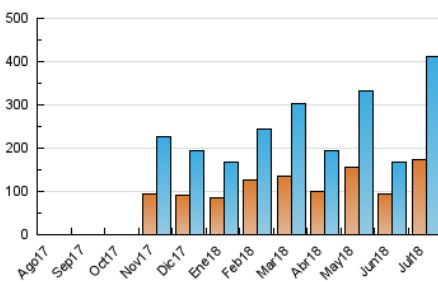


Páginas (x 1000)

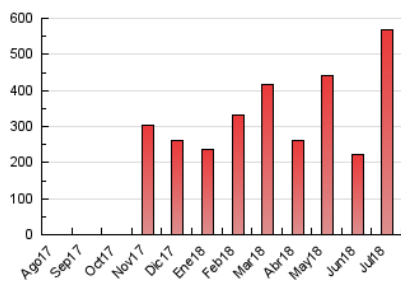


##### 4.3 Por meses

N. únicos / Visitas (x 1000)



Páginas (x 1000)



## 5. Observaciones

Este Medio Electrónico de Comunicación ha sido medido por la herramienta Google Analytics de Google

## 6. Definiciones básicas (Para más información ver Normas Técnicas para el Control de los Medios Electrónicos de Comunicación)

### Página Vista:

Conjunto de ficheros enviado a un usuario como resultado de una petición del mismo recibida por el servidor. Cuando la página está formada por varios marcos (frames), el conjunto de los mismos tendrá, a efectos de cómputo, la consideración de una página unitaria.

### Visita:

Una secuencia ininterrumpida de páginas servidas a un usuario válido. Si dicho usuario no realiza peticiones de páginas en un periodo de tiempo (30 min) la siguiente petición constituirá el inicio de una nueva visita.

### Navegador Único:

Total de combinaciones únicas de una dirección IP y un identificador adicional. Los medios pueden utilizar cookies o el Identificador de Alta de registro.

### Duración Página Vista:

Tiempo acumulado en segundos de todas las páginas vistas (en visitas de dos o más páginas vistas), dividido por el número total de páginas vistas.

### Duración Visita:

Tiempo en segundos de todas las visitas de dos o más páginas vistas, dividido por el número total de visitas de dos o más páginas vistas.

### Tráfico nacional:

Audiencia/difusión correspondiente a España medida en base a los datos de las direcciones IP registradas por el sistema de medición.

## 7. Opinión

De OJDinteractiva, la división de INFORMACIÓN Y CONTROL DE PUBLICACIONES S.A.:

Hemos examinado la información facilitada por el editor del medio electrónico para el periodo que comprende la presente certificación. Nuestro examen se ha realizado de acuerdo con las normas y procedimientos establecidos en las Normas Técnicas para el Control de los Medios Electrónicos de Comunicación.

En nuestra opinión, la presente acta presenta razonablemente la difusión/audiencia registrada por este medio electrónico.

### ADVERTENCIA:

El trabajo de OJDinteractiva, la división de INFORMACIÓN Y CONTROL DE PUBLICACIONES S.A (INTROL) se limita a la realización de pruebas para la revisión de los datos de recuento suministrados por el editor con la finalidad de expresar una opinión sobre la razonabilidad de dichos datos de acuerdo con las Normas Técnicas para el control de los MEC.

Por tanto, INTROL no acepta responsabilidad alguna por las inexactitudes o errores que puedan existir en los datos de recuento. Tampoco acepta ninguna responsabilidad por la falsedad en los datos de recuento recibidos del editor, ni por otros datos de medición que no están incluidos en el análisis.

Agosto - 2018

OJDinteractiva