



INFORMACION Y CONTROL DE PUBLICACIONES, S.A.

Velázquez, 46, 1º Drcha - Tel. 91 435 00 32 Fax 91 435 96 05 - 28001 - MADRID
 Entença, 218 Entr. 7 - Tel 93 439 24 18 Fax 93 419 25 34 - 08029 - BARCELONA

Título: DIARIODETRANSPORTE.COM
URL Primaria: http://diariodetransporte.com
Editor: Ediciones Hifra, S.L.
Domicilio: La Navarra, Nº 2
Ciudad: 24237 TORAL DE LOS GUZMANES
Teléfono: 987760510
Fax:
E-mail:
Clasificación: Noticias e Información
Sub-Clasificación: Noticias globales y actualidad

Diario de Transporte

1. Cifras totales y promedios (Nacional e Internacional)

MES - AÑO	NAVEGADORES UNICOS	VISITAS	PAGINAS
Abril - 2019	369.035	774.422	1.000.453
PROMEDIO DIARIO	22.068	25.814	33.348
PROMEDIO LUNES-VIERNES	23.345	27.401	35.343
PROMEDIO SABADO-DOMINGO	18.557	21.449	27.862
PAGINAS / VISITAS	1,29		
DURACION MEDIA VISITAS	0:00:48		
DURACION MEDIA PAGINAS	0:02:43		

2. Secciones (Nacional e Internacional)

	PAGINAS	%
HOME	23.134	2.31 %
RESTO	977.319	97.69 %

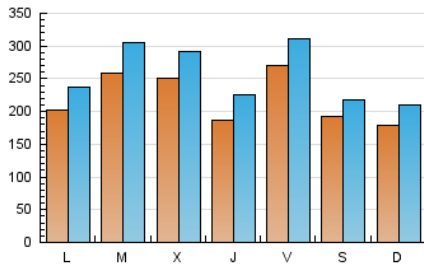
3. Por día del mes (Nacional e Internacional)

Día	N. únicos	Visitas	Páginas	Día	N. únicos	Visitas	Páginas	Día	N. únicos	Visitas	Páginas
1	18.385	21.510	28.670	11	9.581	12.104	15.921	21	24.026	27.330	34.244
2	27.844	32.209	42.370	12	8.196	11.081	14.948	22	16.885	19.474	25.066
3	18.025	21.497	28.793	13	14.477	16.965	22.882	23	20.690	25.004	31.380
4	18.300	22.229	29.091	14	18.445	21.661	28.616	24	33.915	38.633	47.490
5	26.317	31.526	40.585	15	16.587	19.502	24.980	25	20.923	24.445	31.320
6	21.931	25.092	32.865	16	20.661	25.032	32.797	26	17.099	20.676	26.334
7	18.602	22.824	30.299	17	27.412	31.712	40.689	27	10.649	12.794	16.847
8	28.836	33.803	43.253	18	25.641	31.362	41.348	28	10.728	12.363	16.126
9	31.372	36.093	45.855	19	56.222	61.249	80.114	29	20.522	24.383	31.691
10	21.122	25.178	32.272	20	29.600	32.565	41.019	30	29.060	34.126	42.588

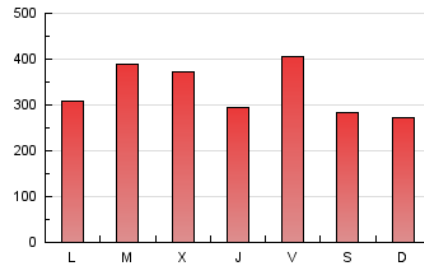
4. Gráficas (Nacional e Internacional)

4.1 Por día de la semana (promedio)

N. únicos / Visitas (x 100)



Páginas (x 100)



4.2 Por franja horaria (promedio)

Visitas (x 1000)

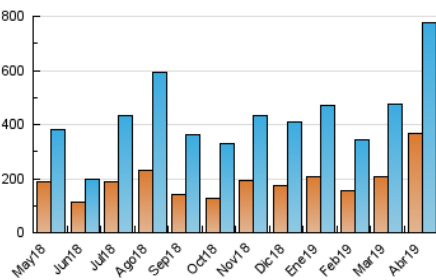


Páginas (x 1000)

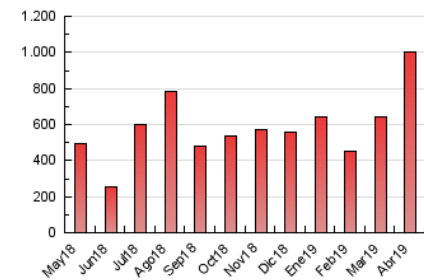


4.3 Por meses

N. únicos / Visitas (x 1000)



Páginas (x 1000)





INFORMACION Y CONTROL DE PUBLICACIONES, S.A.

Velázquez, 46, 1º Drcha - Tel. 91 435 00 32 Fax 91 435 96 05 - 28001 - MADRID
 Entença, 218 Entr. 7 - Tel 93 439 24 18 Fax 93 419 25 34 - 08029 - BARCELONA

Anexo - Tráfico Nacional

Título: DIARIODETRANSPORTE.COM
URL Primaria: http://diariodetransporte.com
Editor: Ediciones Hifra, S.L.
Domicilio: La Navarra, Nº 2
Ciudad: 24237 TORAL DE LOS GUZMANES
Teléfono: 987760510
Fax:
E-mail:
Clasificación: Noticias e Información
Sub-Clasificación: Noticias globales y actualidad

Diario de Transporte

1. Cifras totales y promedios (Nacional)

MES - AÑO	NAVEGADORES UNICOS	VISITAS	PAGINAS
Abril - 2019	251.226	612.612	808.341
PROMEDIO DIARIO	16.959	20.420	26.945
PROMEDIO LUNES-VIERNES	17.443	21.172	27.969
PROMEDIO SABADO-DOMINGO	15.631	18.355	24.128
PAGINAS / VISITAS	1,32		
DURACION MEDIA VISITAS	0:00:53		
DURACION MEDIA PAGINAS	0:02:45		

2. Secciones (Nacional)

	PAGINAS	%
HOME	20.087	2.48 %
RESTO	788.254	97.52 %

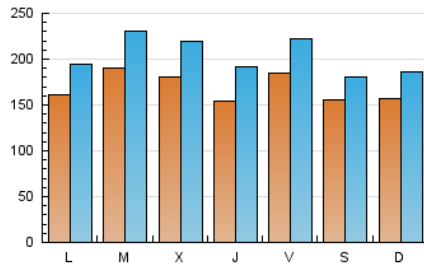
3. Por día del mes (Nacional)

Día	N. únicos	Visitas	Páginas	Día	N. únicos	Visitas	Páginas	Día	N. únicos	Visitas	Páginas
1	16.963	19.997	26.845	11	7.705	10.073	13.527	21	19.555	22.632	28.820
2	24.151	28.308	37.653	12	7.126	9.887	13.455	22	14.595	17.001	22.213
3	14.790	18.077	24.692	13	13.612	16.003	21.682	23	17.719	21.827	27.694
4	15.840	19.543	25.940	14	16.810	19.873	26.435	24	22.618	26.948	33.995
5	20.643	25.530	33.691	15	11.447	14.039	18.628	25	17.474	20.776	27.029
6	17.912	20.881	27.909	16	17.354	21.515	28.646	26	15.450	18.868	24.256
7	16.991	21.076	28.063	17	19.512	23.497	31.356	27	9.513	11.532	15.288
8	22.726	27.326	35.563	18	20.756	26.112	35.076	28	9.595	11.137	14.680
9	19.341	23.572	31.177	19	30.577	34.729	46.926	29	15.063	18.548	24.886
10	15.500	19.249	25.273	20	21.056	23.705	30.143	30	16.385	20.351	26.800

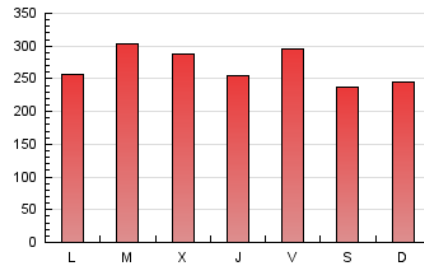
4. Gráficas (Nacional)

4.1 Por día de la semana (promedio)

N. únicos / Visitas (x 100)



Páginas (x 100)

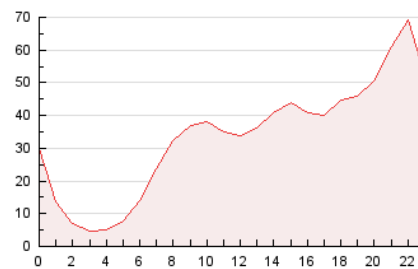


4.2 Por franja horaria (promedio)

Visitas (x 1000)

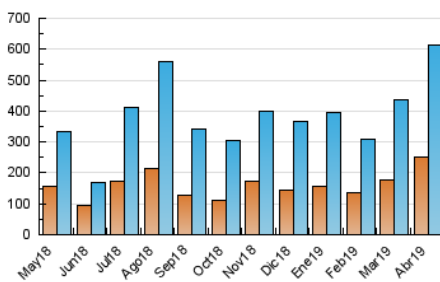


Páginas (x 1000)

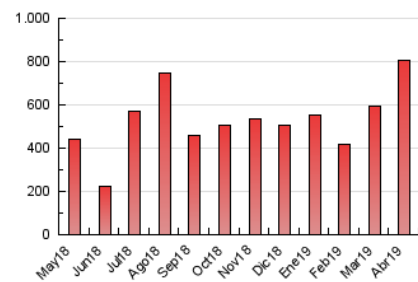


4.3 Por meses

N. únicos / Visitas (x 1000)



Páginas (x 1000)



5. Observaciones

Este Medio Electrónico de Comunicación ha sido medido por la herramienta Google Analytics de Google

6. Definiciones básicas (Para más información ver Normas Técnicas para el Control de los Medios Electrónicos de Comunicación)

Página Vista:

Conjunto de ficheros enviado a un usuario como resultado de una petición del mismo recibida por el servidor. Cuando la página está formada por varios marcos (frames), el conjunto de los mismos tendrá, a efectos de cómputo, la consideración de una página unitaria.

Visita:

Una secuencia ininterrumpida de páginas servidas a un usuario válido. Si dicho usuario no realiza peticiones de páginas en un periodo de tiempo (30 min) la siguiente petición constituirá el inicio de una nueva visita.

Navegador Único:

Total de combinaciones únicas de una dirección IP y un identificador adicional. Los medios pueden utilizar cookies o el Identificador de Alta de registro.

Duración Página Vista:

Tiempo acumulado en segundos de todas las páginas vistas (en visitas de dos o más páginas vistas), dividido por el número total de páginas vistas.

Duración Visita:

Tiempo en segundos de todas las visitas de dos o más páginas vistas, dividido por el número total de visitas de dos o más páginas vistas.

Tráfico nacional:

Audiencia/difusión correspondiente a España medida en base a los datos de las direcciones IP registradas por el sistema de medición.

7. Opinión

De OJDinteractiva, la división de INFORMACIÓN Y CONTROL DE PUBLICACIONES S.A.:

Hemos examinado la información facilitada por el editor del medio electrónico para el periodo que comprende la presente certificación.

Nuestro examen se ha realizado de acuerdo con las normas y procedimientos establecidos en las Normas Técnicas para el Control de los Medios Electrónicos de Comunicación.

En nuestra opinión, la presente acta presenta razonablemente la difusión/audiencia registrada por este medio electrónico.

ADVERTENCIA:

El trabajo de OJDinteractiva, la división de INFORMACIÓN Y CONTROL DE PUBLICACIONES S.A (INTROL) se limita a la realización de pruebas para la revisión de los datos de recuento suministrados por el editor con la finalidad de expresar una opinión sobre la razonabilidad de dichos datos de acuerdo con las Normas Técnicas para el control de los MEC.

Por tanto, INTROL no acepta responsabilidad alguna por las inexactitudes o errores que puedan existir en los datos de recuento. Tampoco acepta ninguna responsabilidad por la falsedad en los datos de recuento recibidos del editor, ni por otros datos de medición que no están incluidos en el análisis.

Mayo - 2019

OJDinteractiva