



INFORMACION Y CONTROL DE PUBLICACIONES, S.A.

Velázquez, 46, 1º Drcha - Tel. 91 435 00 32 Fax 91 435 96 05 - 28001 - MADRID
 Entença, 218 Entr. 7 - Tel 93 439 24 18 Fax 93 419 25 34 - 08029 - BARCELONA

Título: DIARIODETRANSPORTE.COM
URL Primaria: http://diariodetransporte.com
Editor: Ediciones Hifra, S.L.
Domicilio: La Navarra, Nº 2
Ciudad: 24237 TORAL DE LOS GUZMANES
Teléfono: 987760510
Fax:
E-mail:
Clasificación: Noticias e Información
Sub-Clasificación: Noticias globales y actualidad

Diario de Transporte

1. Cifras totales y promedios (Nacional e Internacional)

MES - AÑO	NAVEGADORES UNICOS	VISITAS	PAGINAS
Febrero - 2019	156.100	342.661	454.293
PROMEDIO DIARIO	9.873	12.238	16.225
PROMEDIO LUNES-VIERNES	9.582	12.029	15.881
PROMEDIO SABADO-DOMINGO	10.601	12.761	17.083
PAGINAS / VISITAS	1,33		
DURACION MEDIA VISITAS	0:00:50		
DURACION MEDIA PAGINAS	0:02:35		

2. Secciones (Nacional e Internacional)

	PAGINAS	%
HOME	19.037	4.19 %
RESTO	435.256	95.81 %

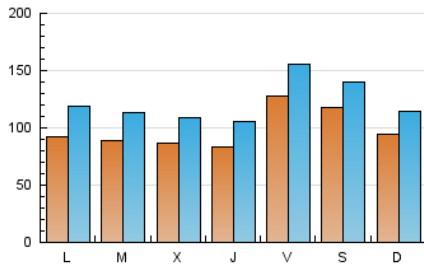
3. Por día del mes (Nacional e Internacional)

Día	N. únicos	Visitas	Páginas	Día	N. únicos	Visitas	Páginas	Día	N. únicos	Visitas	Páginas
1	11.267	14.595	19.646	11	13.395	16.396	21.320	21	8.542	11.351	14.967
2	20.370	23.313	31.196	12	6.151	8.375	10.923	22	7.816	9.738	12.755
3	14.875	17.640	23.160	13	7.449	9.697	12.575	23	5.382	7.347	10.657
4	10.815	13.688	18.379	14	10.069	12.166	15.846	24	7.155	8.775	11.811
5	14.765	17.409	22.381	15	22.514	25.799	32.730	25	6.583	8.631	11.457
6	8.173	10.370	13.413	16	8.314	10.155	13.609	26	6.972	9.258	12.957
7	5.689	7.477	9.800	17	5.569	7.381	10.323	27	8.994	10.957	15.170
8	9.359	11.898	15.130	18	6.096	8.893	12.312	28	9.226	11.013	15.603
9	12.837	15.286	19.922	19	7.625	10.296	13.780				
10	10.306	12.193	15.989	20	10.135	12.564	16.482				

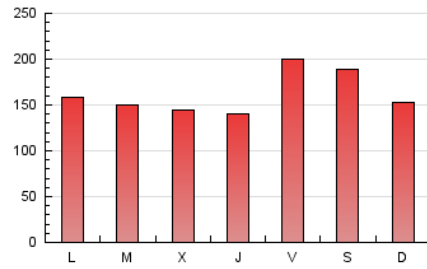
4. Gráficas (Nacional e Internacional)

4.1 Por día de la semana (promedio)

N. únicos / Visitas (x 100)



Páginas (x 100)

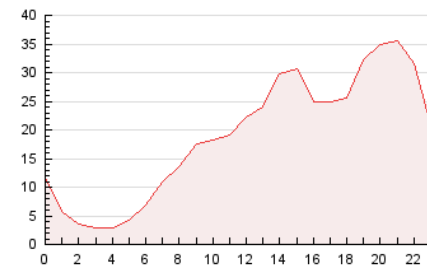


4.2 Por franja horaria (promedio)

Visitas (x 1000)

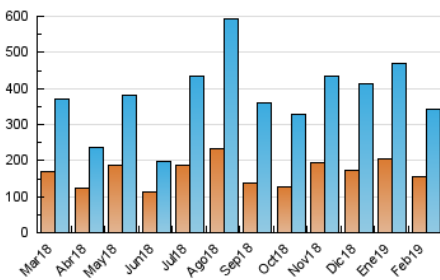


Páginas (x 1000)

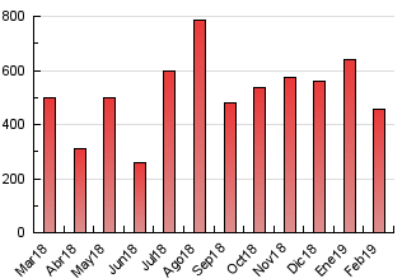


4.3 Por meses

N. únicos / Visitas (x 1000)



Páginas (x 1000)





INFORMACION Y CONTROL DE PUBLICACIONES, S.A.

Velázquez, 46, 1º Drcha - Tel. 91 435 00 32 Fax 91 435 96 05 - 28001 - MADRID
Entença, 218 Entr. 7 - Tel 93 439 24 18 Fax 93 419 25 34 - 08029 - BARCELONA

Anexo - Tráfico Nacional

Título: DIARIODETRANSPORTE.COM
URL Primaria: http://diariodetransporte.com
Editor: Ediciones Hifra, S.L.
Domicilio: La Navarra, Nº 2
Ciudad: 24237 TORAL DE LOS GUZMANES
Teléfono: 987760510
Fax:
E-mail:
Clasificación: Noticias e Información
Sub-Clasificación: Noticias globales y actualidad

Diario de Transporte

1. Cifras totales y promedios (Nacional)

MES - AÑO	NAVEGADORES UNICOS	VISITAS	PAGINAS
Febrero - 2019	133.869	310.598	415.387
PROMEDIO DIARIO	8.823	11.093	14.835
PROMEDIO LUNES-VIERNES	8.482	10.833	14.436
PROMEDIO SABADO-DOMINGO	9.675	11.743	15.835
PAGINAS / VISITAS	1,34		
DURACION MEDIA VISITAS	0:00:52		
DURACION MEDIA PAGINAS	0:02:35		

2. Secciones (Nacional)

	PAGINAS	%
HOME	17.531	4.22 %
RESTO	397.856	95.78 %

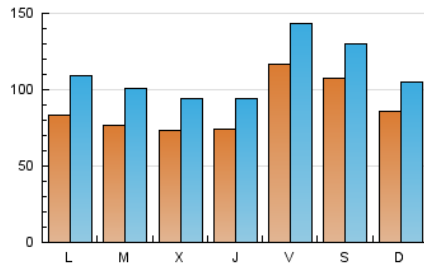
3. Por día del mes (Nacional)

Día	N. únicos	Visitas	Páginas	Día	N. únicos	Visitas	Páginas	Día	N. únicos	Visitas	Páginas
1	10.027	13.208	17.961	11	12.400	15.297	19.961	21	7.354	10.060	13.374
2	18.833	21.644	29.211	12	5.489	7.639	10.029	22	7.005	8.863	11.694
3	13.498	16.139	21.273	13	6.914	9.090	11.823	23	4.822	6.695	9.803
4	9.693	12.433	16.826	14	9.217	11.232	14.719	24	6.371	7.930	10.745
5	13.328	15.852	20.474	15	21.222	24.406	31.040	25	5.776	7.761	10.424
6	6.684	8.791	11.506	16	7.515	9.279	12.559	26	5.765	7.968	11.336
7	4.930	6.644	8.798	17	4.869	6.605	9.391	27	7.462	9.371	13.324
8	8.515	10.969	14.068	18	5.426	8.118	11.325	28	8.092	9.809	14.155
9	11.925	14.303	18.725	19	6.209	8.747	11.947				
10	9.565	11.351	14.970	20	8.136	10.394	13.926				

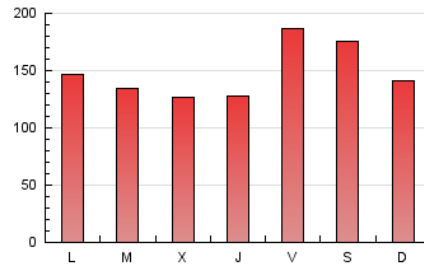
4. Gráficas (Nacional)

4.1 Por día de la semana (promedio)

N. únicos / Visitas (x 100)



Páginas (x 100)

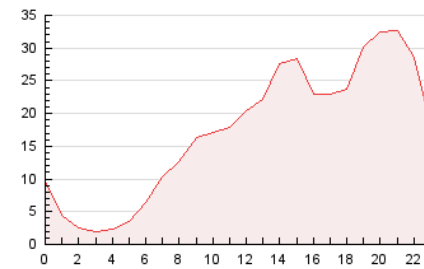


4.2 Por franja horaria (promedio)

Visitas (x 1000)

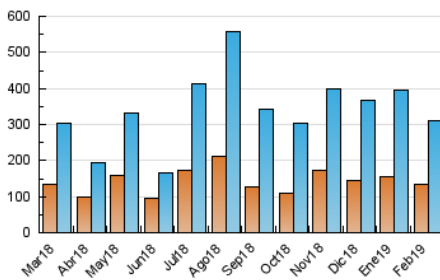


Páginas (x 1000)

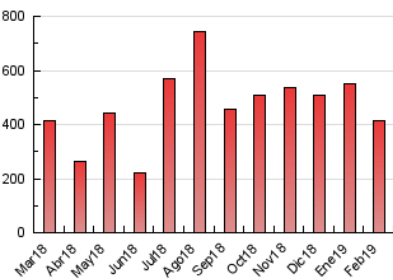


4.3 Por meses

N. únicos / Visitas (x 1000)



Páginas (x 1000)



5. Observaciones

Este Medio Electrónico de Comunicación ha sido medido por la herramienta Google Analytics de Google

6. Definiciones básicas (Para más información ver Normas Técnicas para el Control de los Medios Electrónicos de Comunicación)

Página Vista:

Conjunto de ficheros enviado a un usuario como resultado de una petición del mismo recibida por el servidor. Cuando la página está formada por varios marcos (frames), el conjunto de los mismos tendrá, a efectos de cómputo, la consideración de una página unitaria.

Visita:

Una secuencia ininterrumpida de páginas servidas a un usuario válido. Si dicho usuario no realiza peticiones de páginas en un periodo de tiempo (30 min) la siguiente petición constituirá el inicio de una nueva visita.

Navegador Único:

Total de combinaciones únicas de una dirección IP y un identificador adicional. Los medios pueden utilizar cookies o el Identificador de Alta de registro.

Duración Página Vista:

Tiempo acumulado en segundos de todas las páginas vistas (en visitas de dos o más páginas vistas), dividido por el número total de páginas vistas.

Duración Visita:

Tiempo en segundos de todas las visitas de dos o más páginas vistas, dividido por el número total de visitas de dos o más páginas vistas.

Tráfico nacional:

Audiencia/difusión correspondiente a España medida en base a los datos de las direcciones IP registradas por el sistema de medición.

7. Opinión

De OJDinteractiva, la división de INFORMACIÓN Y CONTROL DE PUBLICACIONES S.A.:

Hemos examinado la información facilitada por el editor del medio electrónico para el periodo que comprende la presente certificación.

Nuestro examen se ha realizado de acuerdo con las normas y procedimientos establecidos en las Normas Técnicas para el Control de los Medios Electrónicos de Comunicación.

En nuestra opinión, la presente acta presenta razonablemente la difusión/audiencia registrada por este medio electrónico.

ADVERTENCIA:

El trabajo de OJDinteractiva, la división de INFORMACIÓN Y CONTROL DE PUBLICACIONES S.A (INTROL) se limita a la realización de pruebas para la revisión de los datos de recuento suministrados por el editor con la finalidad de expresar una opinión sobre la razonabilidad de dichos datos de acuerdo con las Normas Técnicas para el control de los MEC.

Por tanto, INTROL no acepta responsabilidad alguna por las inexactitudes o errores que puedan existir en los datos de recuento. Tampoco acepta ninguna responsabilidad por la falsedad en los datos de recuento recibidos del editor, ni por otros datos de medición que no están incluidos en el análisis.

Marzo - 2019

OJDinteractiva