



INFORMACION Y CONTROL DE PUBLICACIONES, S.A.

Velázquez, 46, 1ª Drcha - Tel. 91 435 00 32 Fax 91 435 96 05 - 28001 - MADRID
Av. Diagonal 497, 5a planta - Tel 93 439 24 18 Fax 93 419 25 34 - 08029 - BARCELONA

Título: CAMARAMADRID.ES
URL Primaria: http://www.camaramadrid.es
Editor: Cámara de Comercio, Industria y Servicios de Madrid
Domicilio: Plaza de la Independencia, 1
Ciudad: 28001 MADRID
Teléfono: 915383637
Fax:
E-mail:
Clasificación: Administraciones Públicas y Organizaciones sin ánimo de lucro
Sub-Clasificación: Organizaciones sin ánimo de lucro



1. Cifras totales y promedios (Nacional e Internacional)

MES - AÑO	NAVEGADORES UNICOS	VISITAS	PAGINAS
Diciembre - 2025	8.893	14.964	25.421
PROMEDIO DIARIO	400	490	820
PROMEDIO LUNES-VIERNES	493	609	1.019
PROMEDIO SABADO-DOMINGO	134	149	248
PAGINAS / VISITAS	1,67		
DURACION MEDIA VISITAS	0:02:43		
TIEMPO INTERACCIÓN MEDIO	0:01:03		

2. Secciones (Nacional e Internacional)

	PAGINAS	%
HOME	6.679	26.27 %
RESTO	18.742	73.73 %

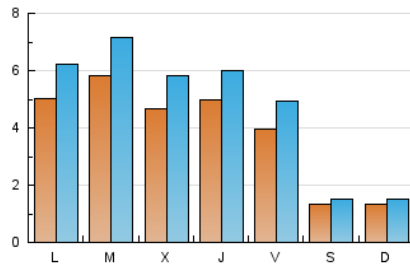
3. Por día del mes (Nacional e Internacional)

Día	N. únicos	Visitas	Páginas	Día	N. únicos	Visitas	Páginas	Día	N. únicos	Visitas	Páginas
1	1.003	1.295	2.243	11	675	845	1.394	21	114	126	230
2	1.024	1.307	2.384	12	523	658	1.060	22	292	349	616
3	867	1.095	1.843	13	169	182	310	23	239	287	558
4	716	864	1.530	14	187	213	350	24	94	102	178
5	514	671	1.062	15	727	907	1.483	25	79	85	113
6	150	166	295	16	608	737	1.096	26	182	203	341
7	114	130	197	17	482	594	945	27	106	118	187
8	197	220	361	18	521	612	996	28	115	130	210
9	779	979	1.518	19	366	445	655	29	293	345	658
10	791	1.011	1.659	20	113	129	206	30	254	276	463
								31	102	116	280

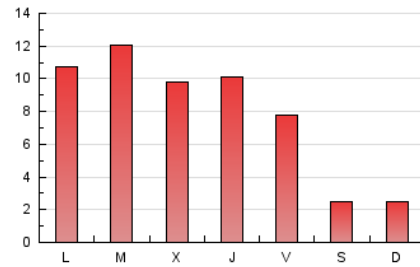
4. Gráficas (Nacional e Internacional)

4.1 Por día de la semana (promedio)

N. únicos / Visitas (x 100)

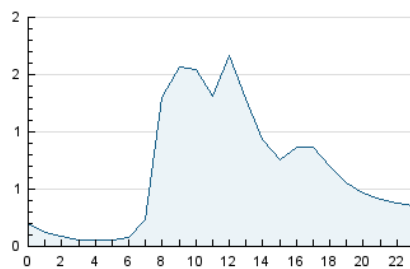


Páginas (x 100)

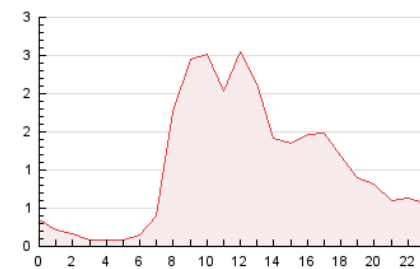


4.2 Por franja horaria (promedio)

Visitas_ (x 1000)

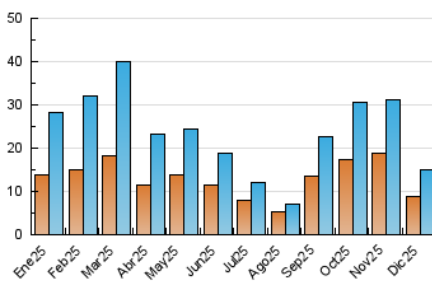


Páginas (x 1000)

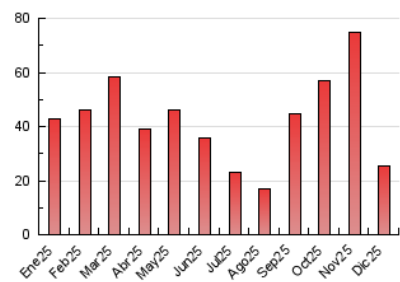


4.3 Por meses

N. únicos / Visitas (x 1000)



Páginas (x 1000)





INFORMACION Y CONTROL DE PUBLICACIONES, S.A.

Velázquez, 46, 1ª Drcha - Tel. 91 435 00 32 Fax 91 435 96 05 - 28001 - MADRID
Av. Diagonal 497, 5a planta - Tel 93 439 24 18 Fax 93 419 25 34 - 08029 - BARCELONA

Anexo - Tráfico Nacional

Título: CAMARAMADRID.ES
URL Primaria: http://www.camaramadrid.es
Editor: Cámara de Comercio, Industria y Servicios de Madrid
Domicilio: Plaza de la Independencia, 1
Ciudad: 28001 MADRID
Teléfono: 915383637
Fax:
E-mail:
Clasificación: Administraciones Públicas y Organizaciones sin ánimo de lucro
Sub-Clasificación: Organizaciones sin ánimo de lucro



1. Cifras totales y promedios (Nacional)

MES - AÑO	NAVEGADORES UNICOS	VISITAS	PAGINAS
Diciembre - 2025	8.055	13.928	23.699
PROMEDIO DIARIO	369	455	764
PROMEDIO LUNES-VIERNES	456	566	954
PROMEDIO SABADO-DOMINGO	119	134	221
PAGINAS / VISITAS	1,68		
DURACION MEDIA VISITAS	0:02:43		
TIEMPO INTERACCIÓN MEDIO	0:01:04		

2. Secciones (Nacional)

	PAGINAS	%
HOME	6.241	26.33 %
RESTO	17.458	73.67 %

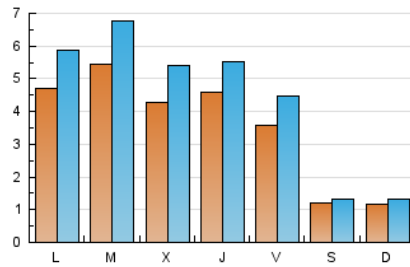
3. Por día del mes (Nacional)

Día	N. únicos	Visitas	Páginas	Día	N. únicos	Visitas	Páginas	Día	N. únicos	Visitas	Páginas
1	963	1.251	2.164	11	607	765	1.277	21	101	112	215
2	970	1.245	2.289	12	450	574	949	22	268	320	584
3	813	1.030	1.748	13	153	166	276	23	216	260	517
4	665	804	1.426	14	169	193	301	24	82	89	159
5	478	630	1.007	15	689	863	1.430	25	68	71	97
6	136	151	271	16	569	693	1.022	26	156	174	286
7	104	119	180	17	447	556	878	27	92	101	158
8	176	196	309	18	487	572	941	28	97	112	178
9	744	939	1.456	19	341	416	611	29	262	310	599
10	725	933	1.538	20	100	115	185	30	227	246	404
								31	78	90	244

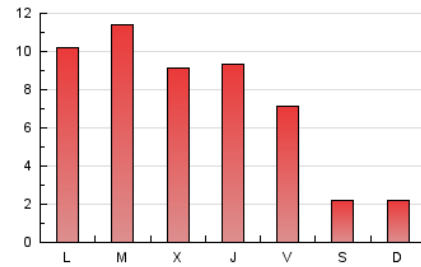
4. Gráficas (Nacional)

4.1 Por día de la semana (promedio)

N. únicos / Visitas (x 100)

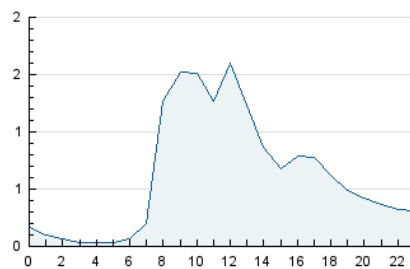


Páginas (x 100)

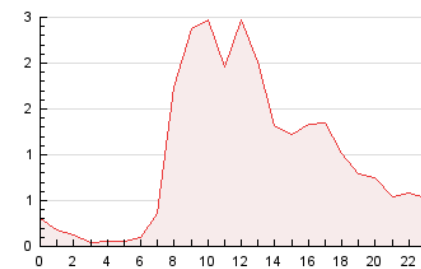


4.2 Por franja horaria (promedio)

Visitas_ (x 1000)

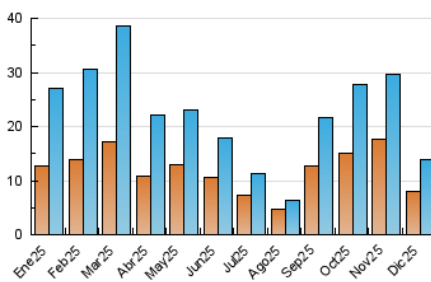


Páginas (x 1000)

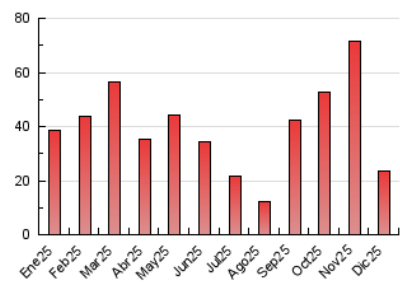


4.3 Por meses

N. únicos / Visitas (x 1000)



Páginas (x 1000)



5. Observaciones

Este Medio Electrónico de Comunicación ha sido medido por la herramienta Google Analytics de Google (GA4).

6. Definiciones básicas (Para más información ver Normas Técnicas para el Control de los Medios Electrónicos de Comunicación)

Página Vista:

Conjunto de ficheros enviado a un usuario como resultado de una petición del mismo recibida por el servidor. Cuando la página está formada por varios marcos (frames), el conjunto de los mismos tendrá, a efectos de cómputo, la consideración de una página unitaria.

Visita:

Una secuencia ininterrumpida de páginas servidas a un usuario válido. Si dicho usuario no realiza peticiones de páginas en un periodo de tiempo (30 min) la siguiente petición constituirá el inicio de una nueva visita.

Navegador Único:

Total de combinaciones únicas de una dirección IP y un identificador adicional. Los medios pueden utilizar cookies o el Identificador de Alta de registro.

Duración Página Vista:

Tiempo acumulado en segundos de todas las páginas vistas (en visitas de dos o más páginas vistas), dividido por el número total de páginas vistas.

Duración Visita:

Tiempo en segundos de todas las visitas de dos o más páginas vistas, dividido por el número total de visitas de dos o más páginas vistas.

Tráfico nacional:

Audiencia/difusión correspondiente a España medida en base a los datos de las direcciones IP registradas por el sistema de medición.

7. Opinión

De OJDinteractiva, la división de INFORMACIÓN Y CONTROL DE PUBLICACIONES S.A.:

Hemos examinado la información facilitada por el editor del medio electrónico para el periodo que comprende la presente certificación.

Nuestro examen se ha realizado de acuerdo con las normas y procedimientos establecidos en las Normas Técnicas para el Control de los Medios Electrónicos de Comunicación.

En nuestra opinión, la presente acta presenta razonablemente la difusión/audiencia registrada por este medio electrónico.

ADVERTENCIA:

El trabajo de OJDinteractiva, la división de INFORMACIÓN Y CONTROL DE PUBLICACIONES S.A (INTROL) se limita a la realización de pruebas para la revisión de los datos de recuento suministrados por el editor con la finalidad de expresar una opinión sobre la razonabilidad de dichos datos de acuerdo con las Normas Técnicas para el control de los MEC.

Por tanto, INTROL no acepta responsabilidad alguna por las inexactitudes o errores que puedan existir en los datos de recuento. Tampoco acepta ninguna responsabilidad por la falsedad en los datos de recuento recibidos del editor, ni por otros datos de medición que no están incluidos en el análisis.

- 2025

OJDinteractiva